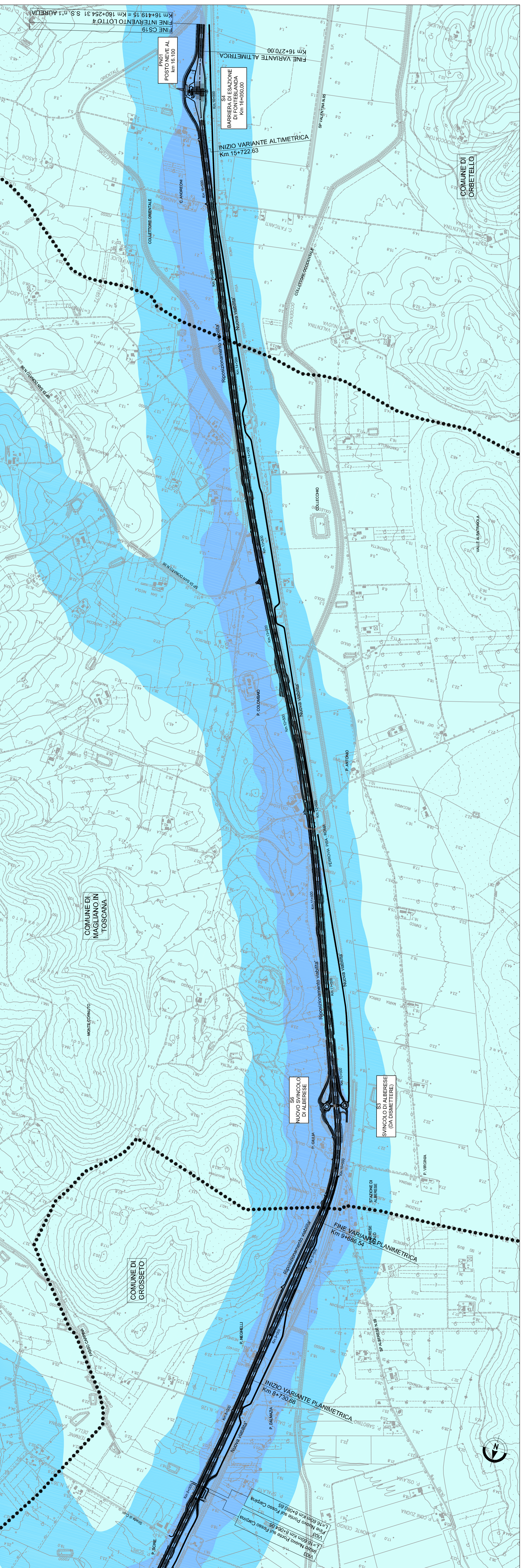
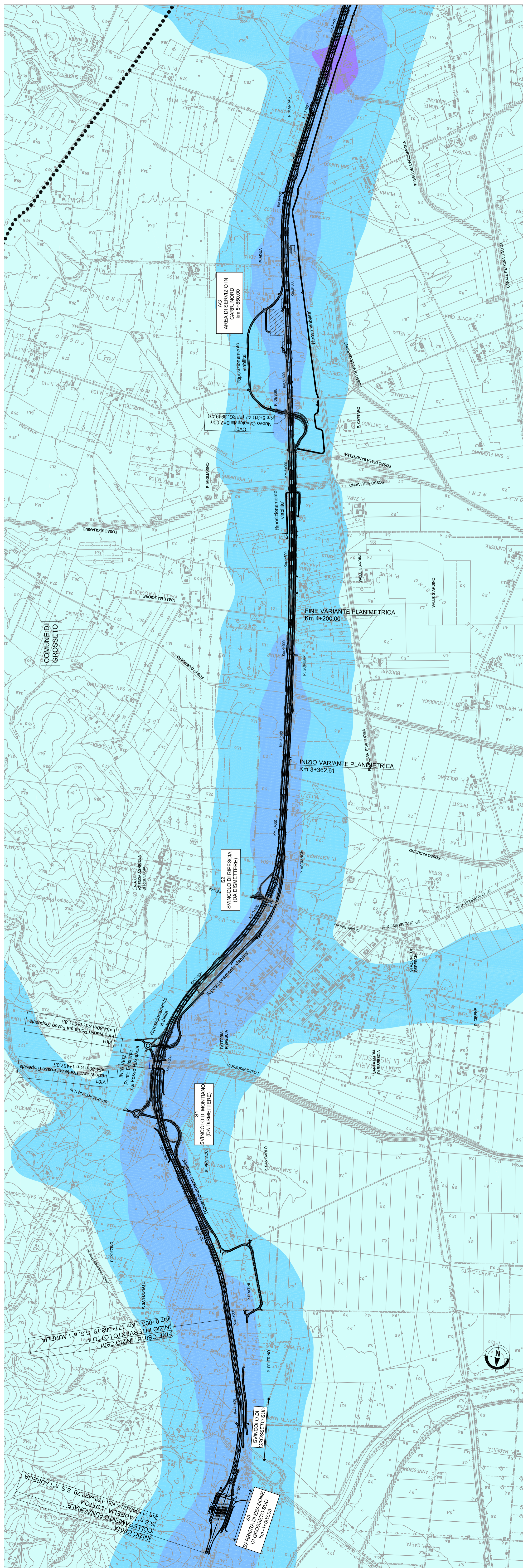
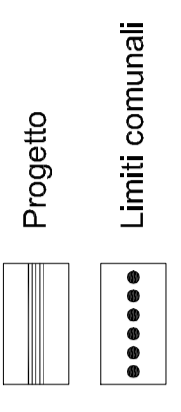
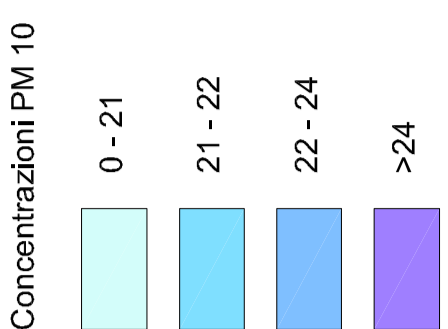


LEGENDA



Società Autostrada Tirrenica p.A.
GRUPPO AUTOSTRADE PER L'ITALIA S.p.A.

AUTOSTRADA (A12) : ROSIGNANO – CIVITAVECCHIA
LOTTO 4

TRATTO: GROSSETO SUD – FONTEBLANDA
PROGETTO DEFINITIVO

INFRASTRUTTURA STRATEGICA DI PREMINENTE INTERESSE NAZIONALE

STUDIO DI IMPATTO AMBIENTALE
QUADRO DI RIFERIMENTO AMBIENTALE
ATMOSFERA – CONCENTRAZIONI PM10 AL 2030
POST OPERA

IL PROGETTAZIONE SPECIALE
Ing. Davide Canali
Ord. Ingg. Milano N. 2/10.33
RESPONSABILE UNICO SPA

IL RESPONSABILE INTERVENZIONE PROIEZIONE SPECIALE
Ing. Massimo Giacobi
Ord. Ingg. Milano N. 2015
CAPO PROGETTO

IL DIRETTORE TECNICO
Ing. Massimo Giacobi
Ord. Ingg. Milano N. 20746

WBS	DEFINIZIONE	REFERIMENTO	ELABORATO	IN	REVISIONE
1	12121410	10	SUA309	1	1
				LUGLIO 2016	1
				SETTEMBRE 2016	
				SCALE	1:10.000

COORDINATORE GENERALE INQUADRA SAT
Ing. Massimo Giacobi
Ord. Ingg. Milano N. 20746
CAPO COMMISSIONE

ELABORAZIONE A CARICHI DI
Ing. Massimo Giacobi
Ord. Ingg. Milano N. 20746
CAPO COMMISSIONE

IL RESPONSABILE
Ing. Ferruccio Buccio

VISTO DEL CONCESSIONARIO
SAT

VISTO DEL CONCESSIONARIO
Ministero delle Infrastrutture e dei Trasporti
Ing. Massimo Giacobi
Ord. Ingg. Milano N. 20746