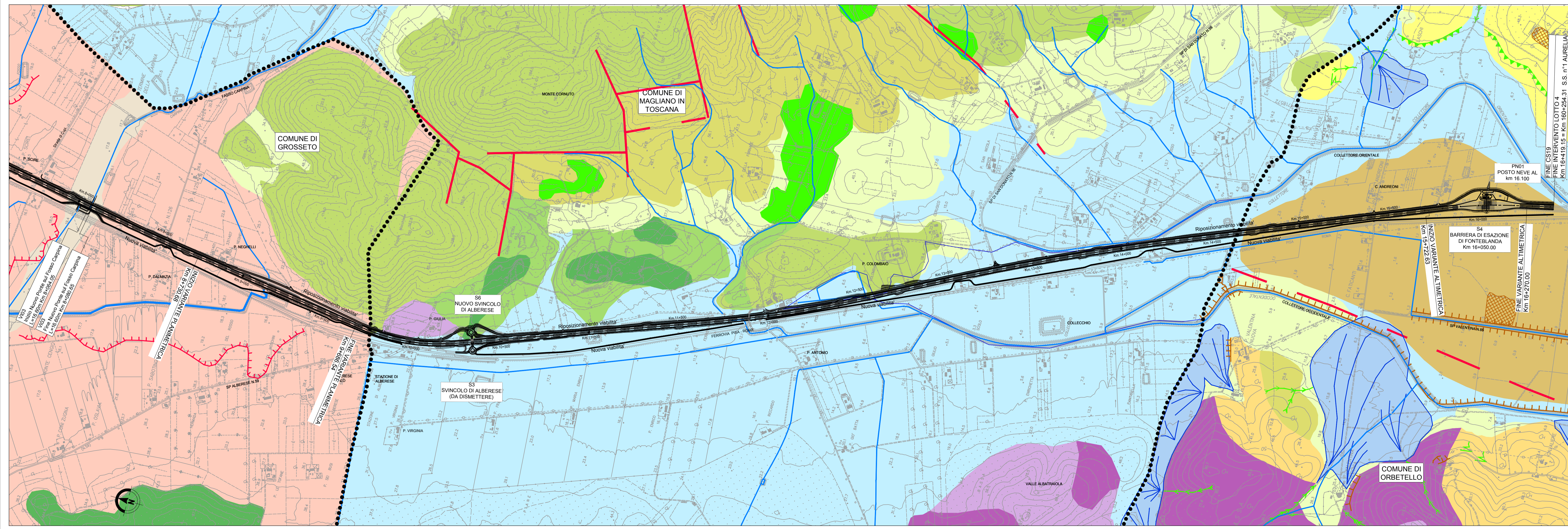


**LEGENDA**

- Detriti di versante (Olocene)
- Terreni limosi talvolta torbosi di ambiente lagunare o palustre (Olocene)
- Alluvioni fluviali recenti e attuali (Olocene)
- Alluvioni terrazzate (Olocene)
- Flysch calcareo (Cretacico)
- Macigno - Arenarie quarzose - feldspatiche (Oligocene)
- Calcarei con nummuliti (Cretacico)
- Sedimenti alluvionali attuali e recenti: argille limose. Corrispondono a zone di colmata naturale (alluvioni in s.s.) o indotta (Olocene)
- Flysch calcareo-marnoso - La formazione comprende calcareniti, calciruditi con macroforaminiferi, calcari con selce, calcari marnosi e e marne (Eocene)
- Serie mesozoica condensata - successione di terreni appartenenti ai termini mesozoici compresi tra il Calcare massiccio e il Calcare nummulitico.
- Calcare massiccio - Calcari compatti o semicristallini, talora a struttura oolitica di colore bianco, grigio con venature reticolate bianche, in genere privi di stratificazioni nette (Miocene)
- Calcare Cavenure - Calcari dolomitici grigi chiari e scuri, brecciati o compatti, spesso vacuolari, talora con gessi (Triassico)
- Verrucano - serie formata dalla sovrapposizione di due formazioni: anageniti ed arenarie quarzose e scisti argillosi ed arenacei con anageniti intercalate (Permiano inf. Carnico)
- Faglie certe
- Faglie presunte
- Forme e processi di versante
  - Scarpata di erosione
  - Erosione superficiale diffusa
  - Erosione incanalata per rivoli
  - Erosione per ruscellamento diffusa
  - Cono di deiezione
- Fosso a ruscellamento concentrato
- Ciglio di scarpata e/o orli di terrazzo
- Forme e processi antropici
  - Scarpata antropica
  - Riparto
  - Corsi d'acqua
  - Progetto
  - Limiti comunali





**Società Autostrada Tirrenica p.A.**  
GRUPPO AUTOSTRADE PER L'ITALIA S.p.A.

**AUTOSTRADA (A12) : ROSIGNANO – CIVITAVECCHIA**  
**LOTTO 4**

**TRATTO: GROSSETO SUD – FONTEBLANDA**  
**PROGETTO DEFINITIVO**

INFRASTRUTTURA STRATEGICA DI PREMINENTE INTERESSE NAZIONALE

---

**STUDIO DI IMPATTO AMBIENTALE**  
**QUADRO DI RIFERIMENTO AMBIENTALE**  
**CARTA GEOLOGICA – GEOMORFOLOGICA**

<p><b>IL PROGETTISTA SPECIALISTICO</b> Ing. Davide Conati Ord. Ingg. Milano N. 21033 RESPONSABILE UFFICIO SUA</p>	<p><b>IL RESPONSABILE INTERAZIONE PRESTAZIONI SPECIALISTICHE</b> Ing. Alessandro Ari Ord. Ingg. Milano N. 20015 CAPO PROGETTO</p>	<p><b>IL DIRETTORE TECNICO</b> Ing. Massimiliano Giacobbi Ord. Ingg. Milano N. 20746</p>
---	---	--

WBS	RIFERIMENTO ELABORATO	DATA:	REVISIONE
—	codice commessa / n.Prog. / n. progetto	LUGLIO 2016	n. / data
—	12121410---SUA311	SCALA: 1:10.000	1 / SETTEMBRE 2016

<p><b>COORDINATORE GENERALE INIZIATIVA SAT</b> Ing. Massimiliano Giacobbi Ord. Ingg. Milano N. 20746 CAPO COMMESSA</p>	<p>ELABORAZIONE: SUA/CA: A CURA DI: ELABORAZIONE PROGETTUALE: A CURA DI: IL RESPONSABILE UNITA' 1: Ing. Ferruccio Bucolo</p>
--	--

VISTO DEL COMMITTENTE



VISTO DEL CONCEDENTE



Ministero delle Infrastrutture e dei Trasporti  
DIREZIONE GENERALE DELLE OPERAZIONI DI INFRASTRUTTURE PER ITALIA S.p.A. - VIA FELTRINA 100 - 00144 ROMA - TEL. 06/498111 - FAX 06/49811211