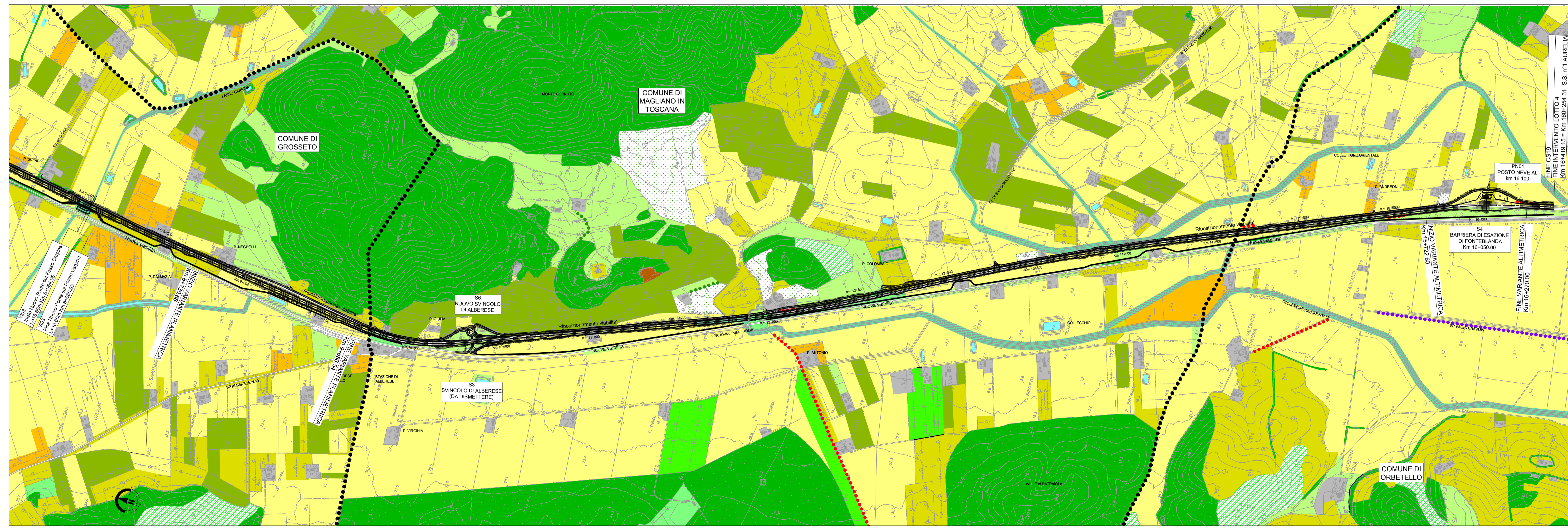


- LEGENDA**
- Superfici artificiali**
- Aree residenziali e manifatturi agricole
  - Aree industriali, artigianali o commerciali
  - Reti stradali e ferroviarie e spazi accessori
- Superfici agricole**
- Seminativi
  - Vigneti
  - Oliveti
  - Prati, pascoli e incolti
  - Culture annuali associate a colture permanenti
  - Sistemi colturali e particellari complessi
  - Coltura in serra
- Vegetazione spontanea e/o originaria**
- Boschi autoctoni di latifoglie
  - Vegetazione igrofila spondale di origine spontanea
  - Aree a vegetazione erbacea, arbustiva (con alberi sparsi) in evoluzione
  - Rimboscimenti e/o boschi con presenza diffusa di essenze alloctone
  - Bosco diradato
- Filari arborei e/o arbustivi**
- Cipresso misto o puro
  - Pino
  - Eucalipto
  - Altri filari
- Acque**
- Corsi d'acqua e bacini d'acqua
- Progetto
- Limiti comunali



**SAT** Società Autostrada Tirrenica p.A.  
GRUPPO AUTOSTRADALE PER L'ITALIA S.p.A.

**AUTOSTRADA (A12) : ROSIGNANO – CIVITAVECCHIA**  
**LOTTO 4**  
**TRATTO: GROSSETO SUD – FONTEBLANDA**  
**PROGETTO DEFINITIVO**  
INFRASTRUTTURA STRATEGICA DI PREMINENTE INTERESSE NAZIONALE

**STUDIO DI IMPATTO AMBIENTALE**  
QUADRO DI RIFERIMENTO AMBIENTALE  
CARTA DELL'USO DEL SUOLO E DELLA FISIONOMIA DELLA VEGETAZIONE

<b>IL PROGETTISTA SPECIALISTICO</b> Ing. Davide Conati Ord. Ingg. Milano N. 21033 RESPONSABILE UFFICIO SUA	<b>IL RESPONSABILE INTEGRAZIONE PRESTAZIONI SPECIALISTICHE</b> Ing. Alessandro ARI Ord. Ingg. Milano N. 20015 CAPO PROGETTO	<b>IL DIRETTORE TECNICO</b> Ing. Massimiliano Giacobbi Ord. Ingg. Milano N. 20746	
<b>WBS</b>	<b>RIFERIMENTO ELABORATO</b>	<b>DATA:</b>	<b>REVISIONE</b>
—	direzione codice commessa 12121410	FILE n. progetto SUA313	LUGLIO 2016 n. data 1 SETTEMBRE 2016
—		SCALA: 1:10.000	
<b>spea</b> ENGINEERING	<b>COORDINATORE GENERALE INCIATIVA SAT</b> Ing. Massimiliano Giacobbi Ord. Ingg. Milano N. 20746 CAPO COMMESSA	<b>ELABORAZIONE:</b> GRAFICA A CURA DI : ELABORAZIONE PROGETTUALE A CURA DI :	<b>IL RESPONSABILE L'UNITA' 1:</b> Ing. Ferruccio Bucalo
<b>Aulentia</b>	<b>CONSULENZA A CURA DI :</b>	<b>VISTO DEL COMMITTENTE:</b> <b>SAT</b>	<b>VISTO DEL CONCEDENTE:</b> Ministero delle Infrastrutture e dei Trasporti DIREZIONE REGIONALE DELLE OPERAZIONI DI INFRASTRUTTURE E TRASPORTI DIREZIONE REGIONALE DELLE OPERAZIONI DI INFRASTRUTTURE E TRASPORTI

IL PROGETTO E' UN DOCUMENTO CONFIDENZIALE. E' vietata espressamente la ristampa o l'uso non autorizzato senza permesso scritto dalla SAT S.p.A. Sono vietati espressamente la ristampa o l'uso non autorizzato senza permesso scritto dalla SAT S.p.A. Sono vietati espressamente la ristampa o l'uso non autorizzato senza permesso scritto dalla SAT S.p.A. Sono vietati espressamente la ristampa o l'uso non autorizzato senza permesso scritto dalla SAT S.p.A.