

LEGENDA
 Bacino Regionale Ombrone - Piano di assetto idrogeologico (P.A.I.)
 "Carta di tutela del territorio"

Pericolosità idraulica

- P.I.M.E. Pericolosità idraulica molto elevata

Strumentazione Urbanistica Comunale

Classi di pericolosità idraulica

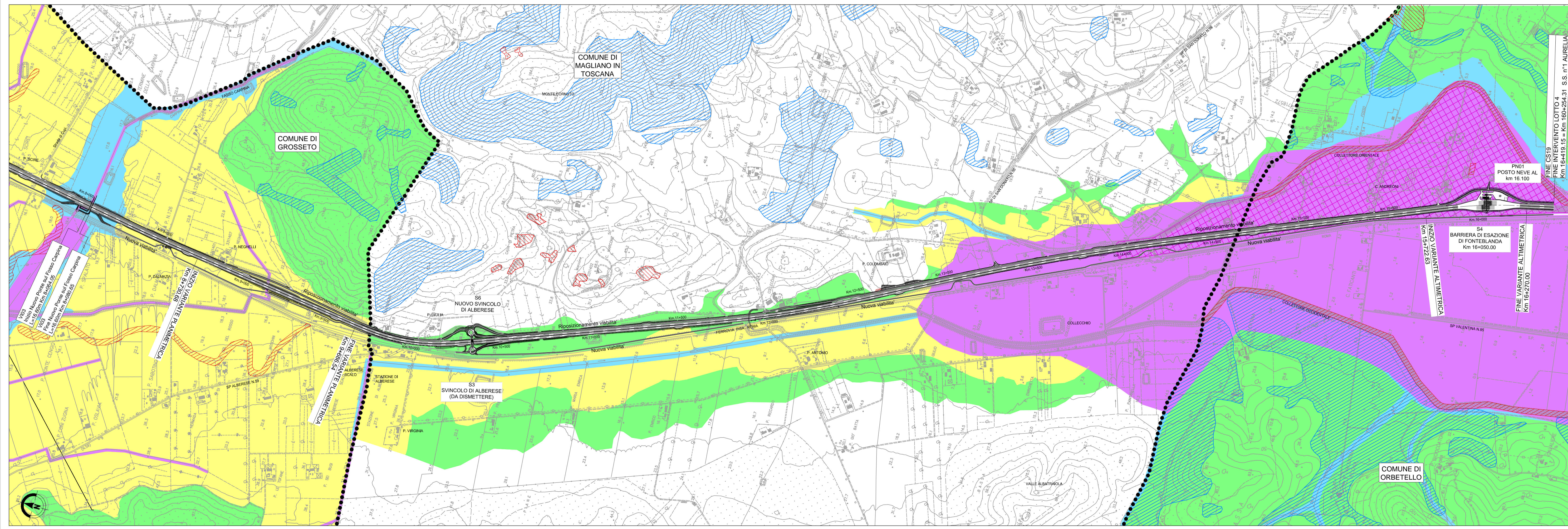
- P.I.M.E. Pericolosità idraulica molto elevata - I4 (rif. art.5 N.T.A. P.A.I. Bacino Regionale Ombrone)
- P.I.E. Pericolosità idraulica elevata - I3 (rif. art.6 N.T.A. P.A.I. Bacino Regionale Ombrone)
- Pericolosità idraulica media - I2
- Pericolosità idraulica bassa - I1

Classi di pericolosità geologico-geomorfologica

- P.F.M.E. Area a pericolosità di frana molto elevata (rif. art.13 N.T.A. P.A.I. Bacino Regionale Ombrone)
- P.F.E. Area a pericolosità di frana elevata (rif. art.14 N.T.A. P.A.I. Bacino Regionale Ombrone)

Progetto
 Limiti comunali

Fonte:
 P.A.I. Bacino Regionale Fiume Ombrone - Carta di Tutela del Territorio Tav.8 n.82-83-83-84
 R.U. Grosseto - GEO-01a Carta della pericolosità geomorfologica Tav.8-10
 GEO-02 Carta della pericolosità idraulica Tav.8-10
 Variante al P.S. Magliano in Toscana - Carta della pericolosità geomorfologica Tav.2a
 P.S. Magliano in Toscana - Carta della pericolosità idraulica - Tav.2 bis a
 R.U. Orbetello - Carta della pericolosità geomorfologica e problematiche di dinamica costiera Tav.2a
 - Carta delle pericolosità idrauliche Tav.50A



SAT Società Autostrada Tirrenica p.A.
 GRUPPO AUTOSTRADE PER L'ITALIA S.p.A.

AUTOSTRADA (A12) : ROSIGNANO – CIVITAVECCHIA
LOTTO 4
TRATTO: GROSSETO SUD – FONTEBLANDA
PROGETTO DEFINITIVO
 INFRASTRUTTURA STRATEGICA DI PREMINENTE INTERESSE NAZIONALE

STUDIO DI IMPATTO AMBIENTALE
 QUADRO DI RIFERIMENTO PROGRAMMATICO
 PAI: AREE SOTTOPOSTE A TUTELA PER DISSESTO IDROGEOLOGICO

IL PROGETTISTA SPECIALISTICO Ing. Davide Conati Ord. Ingg. Milano N. 21033 RESPONSABILE UFFICIO SUA	IL RESPONSABILE INTERAZIONE PRESTAZIONI SPECIALISTICHE Ing. Alessandro ARI Ord. Ingg. Milano N. 20015 CAPO PROGETTO	IL DIRETTORE TECNICO Ing. Massimiliano Giacobbi Ord. Ingg. Milano N. 20746
---	---	---

WBS	RIFERIMENTO ELABORATO		DATA:	REVISIONE	
---	direzione	FILE	LUGLIO 2016	n.	dato
---	codice commessa	n. progetto	Rev.	1	SETTEMBRE 2016
---	12121410	SUA104	SCALA:	1:10.000	

COORDINATORE GENERALE INIZIATIVA SAT Ing. Massimiliano Giacobbi Ord. Ingg. Milano N. 20746 CAPO COMMESSA	ELABORAZIONE GRAFICA A CURA DI : ELABORAZIONE PROGETTUALE A CURA DI : IL RESPONSABILE UNITA' 1: Ing. Ferruccio Bucolo
--	--

VISTO DEL COMMITTENTE: **SAT**
 VISTO DEL CONCEDENTE: Ministero delle Infrastrutture e dei Trasporti