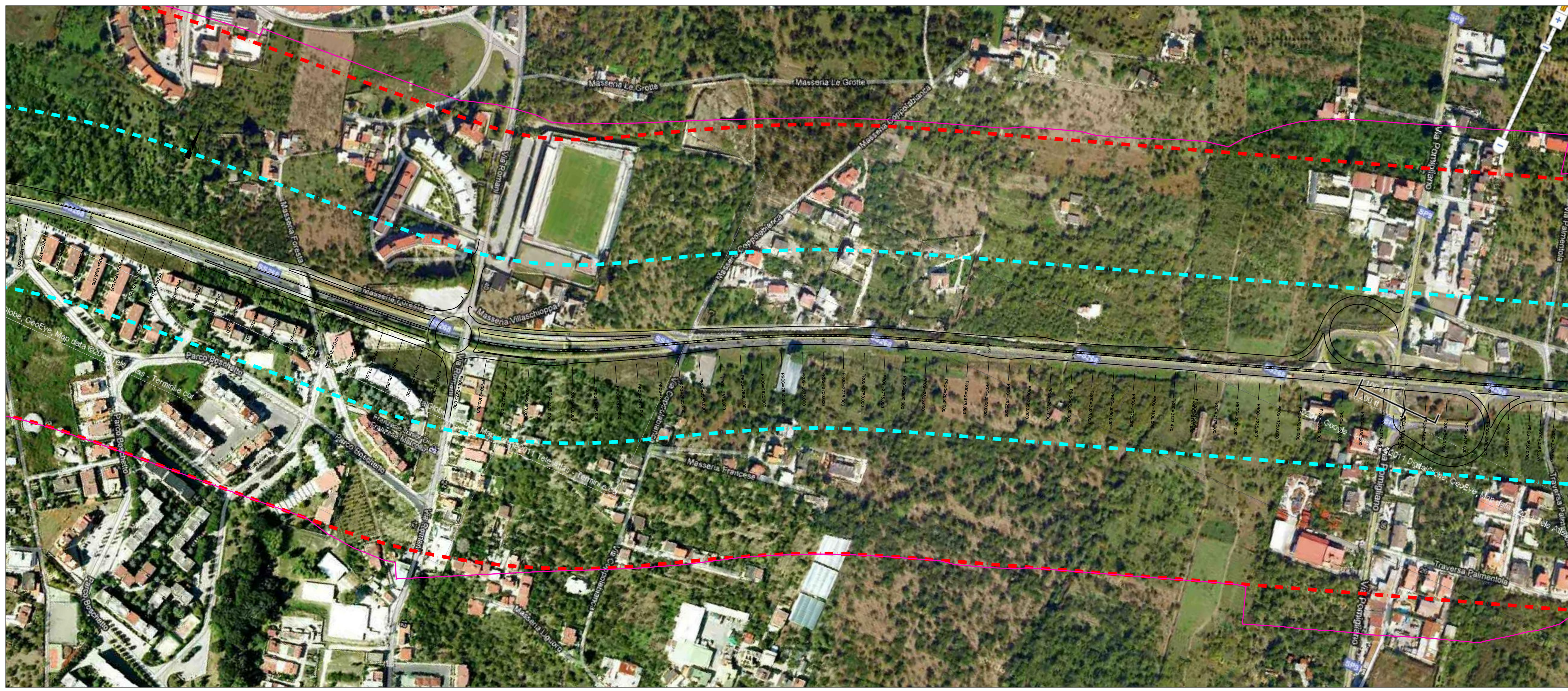




- - - FASCI DI PERTINENZA ACUSTICA "A" 100 m
- - - FASCI DI PERTINENZA ACUSTICA "B" 250 m
- AREA DI CALCOLO



COMMITTENTE: **ANAS S.p.A.**  
 Compartimento della Viabilità per la Campania

OPERA: Raddoppio da due a quattro corsie della variante alla S.S. 268 "del Vesuvio" dal km 0+000 al km 19+554  
 2° lotto - 1° e 2° stralcio dal km 0+000 al km 11+607  
 1° lotto - lavori di completamento dal km 11+607 al km 19+554

PARTE D'OPERA: 2° lotto - 1° e 2° stralcio dal km 0+000 al km 11+607  
 1° lotto - lavori di completamento dal km 11+607 al km 19+554

CONTRATTO DI APPALTO IN DATA 21.06.2006 REP. N. 59048 RACC. N. 12523

IMPRESA ESECUTRICE: **D'AGOSTINO COSTRUZIONI GENERALI S.R.L.**  
 Via Padre Accorso s.n.c. Montefalcione (AV)

PROGETTO: **VERIFICA DI OTTEMPERANZA**

ANAS SpA Il Direttore dei Lavori Ing. Pompeo Valerio	SEZIONE: <b>Planimetrie su ortofoto con fasce di pertinenza come da DPR 2004</b>																
Vista: Il Responsabile del procedimento Ing. Giovanni Guarino	TITOLO: <b>Planimetrie su ortofoto con fasce di pertinenza da km 0+000 a km 3+600.00</b>																
L'IMPRESA: D'Agostino Costruzioni Generali S.r.l. Il Direttore Tecnico: Ing. Marco Augusti	<table border="1"> <tr> <td>TAVOLE ED ELABORATI DI RIFERIMENTO</td> <td>Elaborato:</td> </tr> <tr> <td></td> <td><b>VO 2   10   02</b></td> </tr> <tr> <td>scale: 1:2000</td> <td>revisione <b>2</b> data: <b>GIUGNO 2011</b></td> </tr> <tr> <td>commissa: <b>S.S. 268</b></td> <td>avviso Inv. <b>S.S. 268</b> inv. <b>VO-3-10-02.dwg</b></td> </tr> <tr> <td>2 Aprile 2011</td> <td>Ricevuto invariazioni ANAS 2011</td> </tr> <tr> <td>1 Aprile 2015</td> <td>ANAS Nuova Prov. CNA 7414-P del 22/02/2012</td> </tr> <tr> <td>n°</td> <td>data revisione/descrizione</td> </tr> <tr> <td></td> <td>sigla</td> </tr> </table>	TAVOLE ED ELABORATI DI RIFERIMENTO	Elaborato:		<b>VO 2   10   02</b>	scale: 1:2000	revisione <b>2</b> data: <b>GIUGNO 2011</b>	commissa: <b>S.S. 268</b>	avviso Inv. <b>S.S. 268</b> inv. <b>VO-3-10-02.dwg</b>	2 Aprile 2011	Ricevuto invariazioni ANAS 2011	1 Aprile 2015	ANAS Nuova Prov. CNA 7414-P del 22/02/2012	n°	data revisione/descrizione		sigla
TAVOLE ED ELABORATI DI RIFERIMENTO	Elaborato:																
	<b>VO 2   10   02</b>																
scale: 1:2000	revisione <b>2</b> data: <b>GIUGNO 2011</b>																
commissa: <b>S.S. 268</b>	avviso Inv. <b>S.S. 268</b> inv. <b>VO-3-10-02.dwg</b>																
2 Aprile 2011	Ricevuto invariazioni ANAS 2011																
1 Aprile 2015	ANAS Nuova Prov. CNA 7414-P del 22/02/2012																
n°	data revisione/descrizione																
	sigla																
PROGETTO N°	DEL	CODICE SIL N°	NANA268001PD														