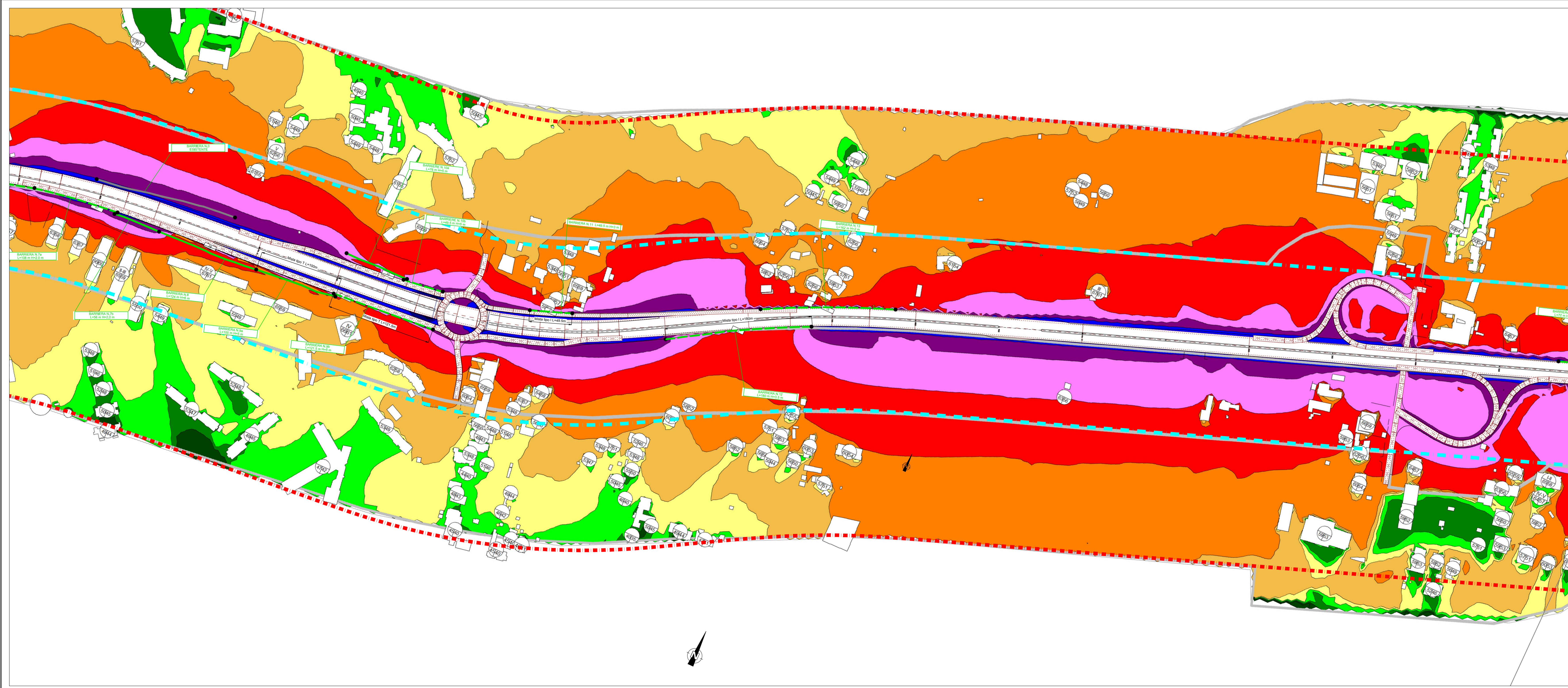


- Barriera antirumore
- Barriera antirumore integrata con barriera stradale
- FASCIA DI PERTINENZA ACUSTICA "A" 100 m
- FASCIA DI PERTINENZA ACUSTICA "B" 250 m

LIVELLO DI RUMORE  
LrD in dB(A)

- > 35.0 dB
- > 40.0 dB
- > 45.0 dB
- > 50.0 dB
- > 55.0 dB
- > 60.0 dB
- > 65.0 dB
- > 70.0 dB
- > 75.0 dB
- > 80.0 dB
- > 85.0 dB

p= Piano dell'edificio in cui si verifica il superamento  
 D= LAeq Massimo Diurno  
 N= LAeq Massimo Notturno



COMMITTENTE: **ANAS S.p.A.**  
 Compartimento della Viabilità per la Campania

OPERA: Raddoppio da due a quattro corsie della variante alla S.S. 268 "del Vesuvio" dal km 0+000 al km 19+554  
 2° lotto - 1° e 2° stralcio dal km 0+000 al km 11+607  
 1° lotto - lavori di completamento dal km 11+607 al km 19+554

PARTE D'OPERA: 2° lotto - 1° e 2° stralcio dal km 0+000 al km 11+607  
 1° lotto - lavori di completamento dal km 11+607 al km 19+554

CONTRATTO DI APPALTO IN DATA 21.06.2006 REP. N. 59048 RACC. N. 12523

IMPRESA ESECUTRICE: **D'AGOSTINO COSTRUZIONI GENERALI S.R.L.**  
 Via Padre Accurso s.n.c. Montefalcone (AV)

PROGETTO: **VERIFICA DI OTTEMPERANZA**

ANAS SpA Il Direttore dei Lavori Ing. Pompeo Valerio	SEZIONE: <b>Mappe del rumore</b>
Visto: Il Responsabile del procedimento Ing. Giovanni Guarno	TITOLO: <b>Mappe rumore post mitigazione diurno da km 0+000 a km 3+600.00</b>
L'IMPRESA: D'Agostino Costruzioni Generali S.r.l. Il Direttore Tecnico: Ing. Mario Augusti	TAVOLE ED ELABORATI DI RIFERIMENTO: Tab. n° Elaborato: <b>VO   2   38,03</b>
PROGETTO N° DEL	scale: 1:2000 numero: 3 data: GIUGNO 2011
	contenuto: S.S. 268 attività: S.S. 268 ref: VO-2-38-03.dwg
	1 Set 2010 Riassunto osservazioni ANAS 2010
	2 Aprile 2010 Riassunto osservazioni ANAS 2010
	revisone/descrizione
	firma
PROGETTO N° DEL	CODICE SIL N° NANA268001PD