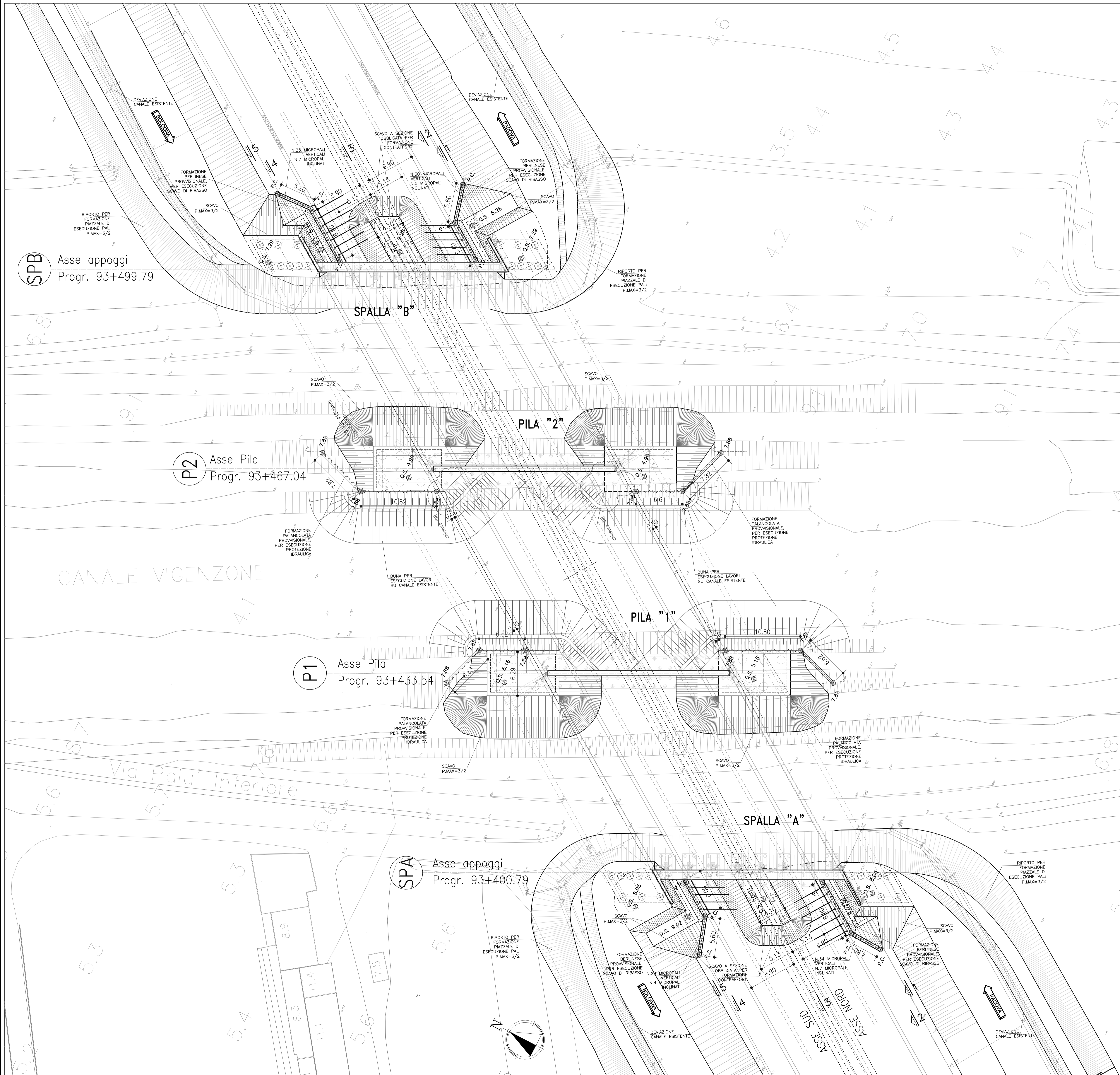


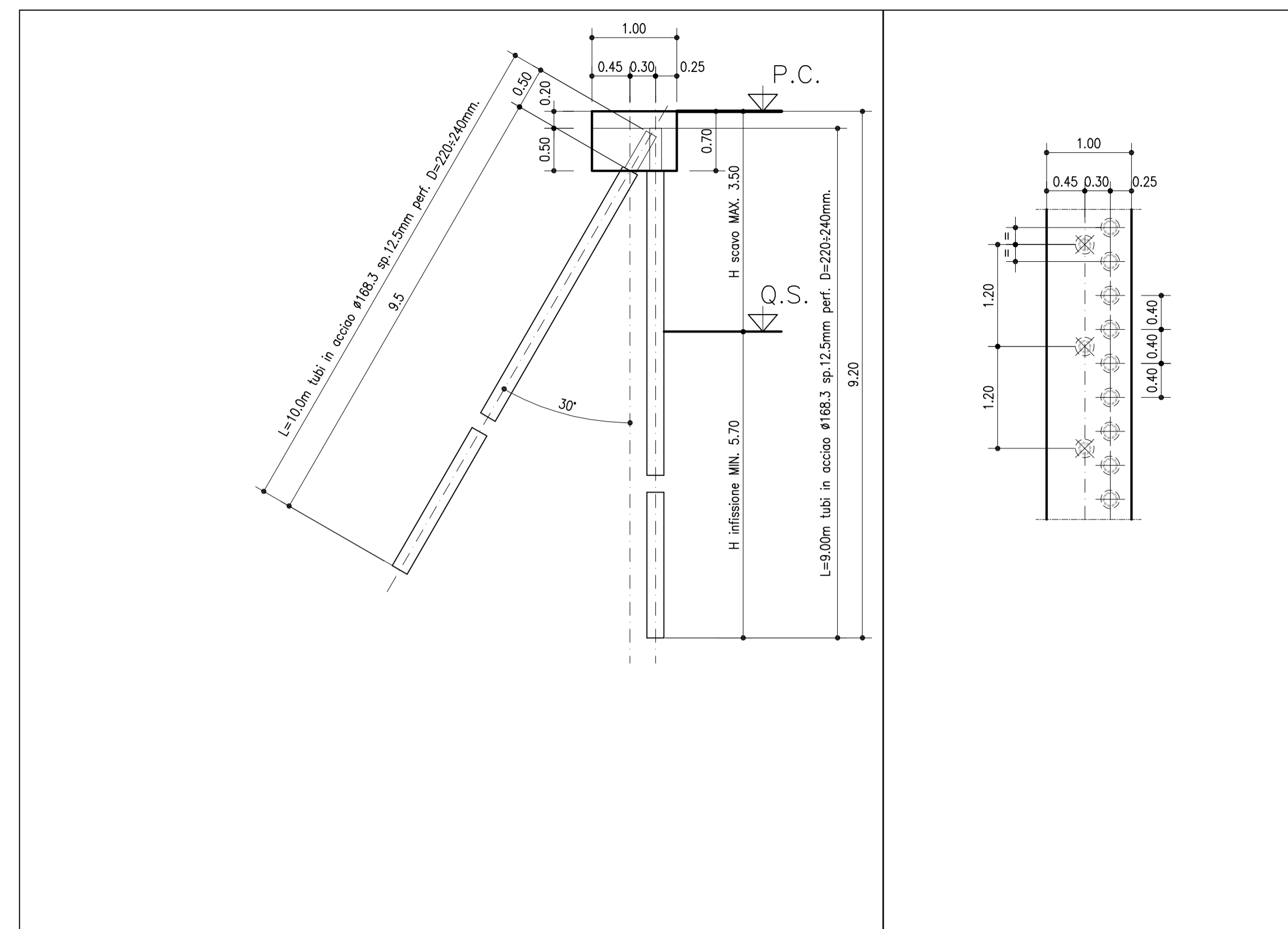
**PLANIMETRIA**

SCALA 1:200  
PIANTA SCAVI E RIPORTI,  
OPERE PROVVISORIE



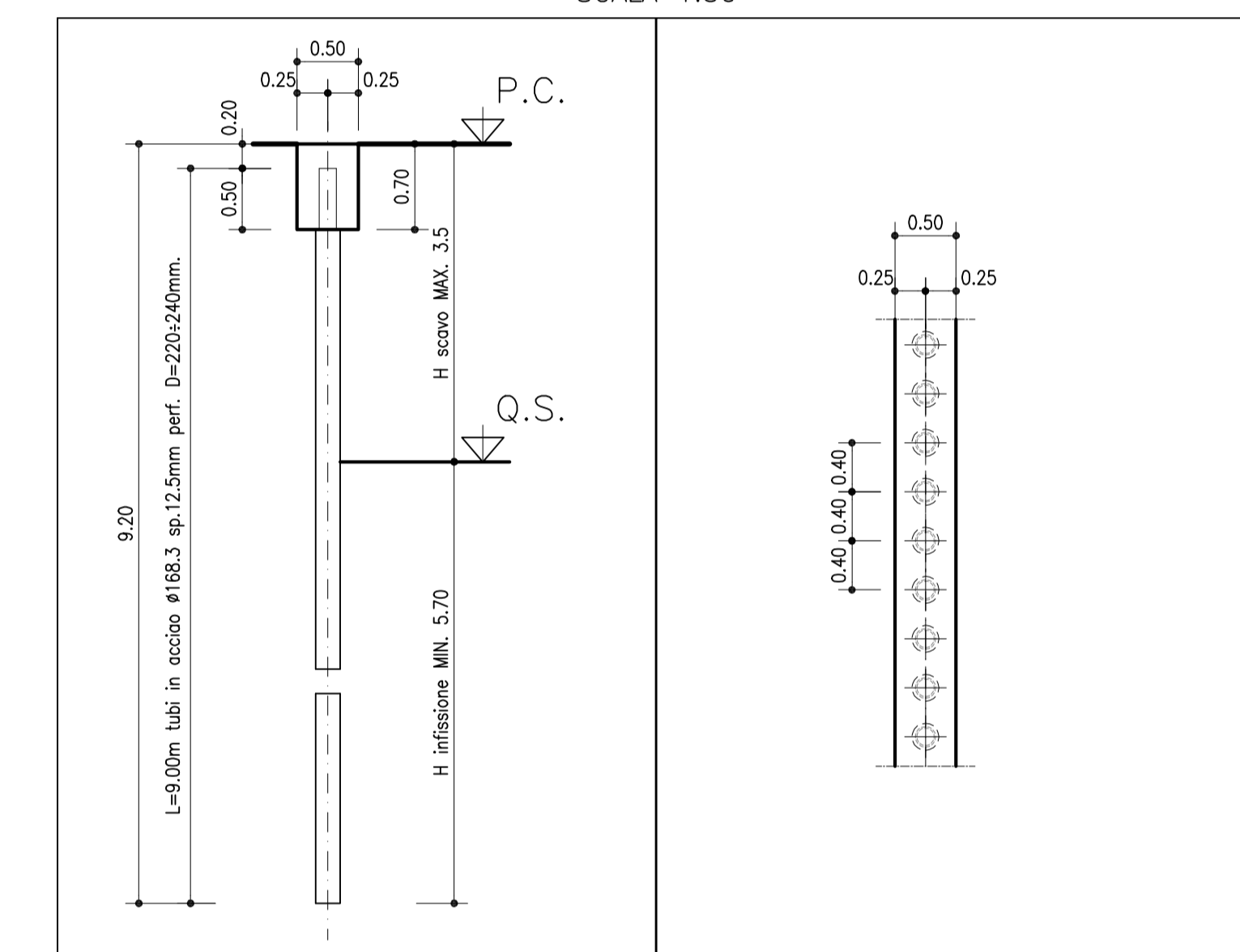
**PART. BERLINESE A CAVALLETTO**

SCALA 1:50



**PART. BERLINESE VERTICALE**

SCALA 1:50



**NOTA BENE:**  
SARÀ CURA DELL'IMPRESA APPALTRICE ESEGUIRE TUTTI GLI ACCORDIMENTI NECESSARI ALLA REGIMAZIONE E ALLONTANAMENTO DELLE ACQUE SUPERFICIALI DEI PIANI DI SCAVO.

**NOTA BENE:**  
PRIMA DELL'INIZIO DEI LAVORI DOVRANNO ESSERE VERIFICATE LE GEOMETRIE DELLE OPERE ESISTENTI.

**NOTA BENE:**  
VERIFICARE LE QUOTE ALTIMETRICHE DOPO AVER ESEGUITO GLI SCAVI DI AVVICINAMENTO ALLE OPERE ESISTENTI.

**NOTA PER LAVORAZIONI RELATIVE A FASI PROVVISORIE E PROLUNGAMENTI DELLE PILE:**  
DOVRÀ ESSERE PREVISTA L'INSTALLAZIONE DI UN MISURATORE DI LIVELLO 100M A MONTE DELL'AREA DI CANTIERE. IN CASO DI RAGGIUNGIMENTO DEL LIVELLO DI GUARDIA, COME DEFINITO NELLA RELAZIONE IDRO01, IL CANTIERE DOVRÀ ESSERE ABBANDONATO.

**autostrade // per l'italia**  
AUTOSTRADA (A13) : BOLOGNA-PADOVA

**AMPLIAMENTO ALLA TERZA CORSA**  
TRATTO : MONSELICE - PADOVA SUD

**PROGETTO DEFINITIVO**

**AU - CORPO AUTOSTRADALE**

OPERE D'ARTE MAGGIORI  
PONTI E VIADOTTI  
AMPLIAMENTO PONTE SUL CANALE VIGENZONE  
Scavi e opere provvisorie  
Planimetria - tav. 1/3

<b>IL PROGETTISTA SPECIALISTA</b> Ing. Marco Ruffo D'Angelo Ord. Ingg. Milano N.20155 <b>RESPONSABILE TECNICO</b> ALFAUDIT		<b>IL RESPONSABILE INTERAZIONE PRESTAZIONI SPECIALISTICHE</b> Ing. Boris Lovander Ord. Ingg. Milano N. 29830		<b>IL DIRETTORE TECNICO</b> Ing. Orlando Maggi Ord. Ingg. Pavia N. 1496	
<b>PROGETTAZIONE NUOVE OPERE AUTOSTRADALI</b>					
<b>NUMERO IDENTIFICATIVO</b>					
1113050002PD0000000000000000APE050000					
<b>PROGETTO MANAGER</b> Ing. Boris Lovander Ord. Ingg. Milano N. 29830		<b>SUPPORTO SPECIALISTICO</b>		<b>REVISIONE</b>	
REDAZIONE		VERIFICAZIONE		DATA	
				01 SETTEMBRE 2014	
				1	
				2	
				3	
				4	

**autostrade // per l'italia**  
IL RESPONSABILE CANTIERE DEL PROCEDIMENTO  
Ing. Andrea Tosi

**VEDI DEL CONCESSIONARIO**  
Ministero delle Infrastrutture e dei Trasporti  
Procedimento di Affidamento