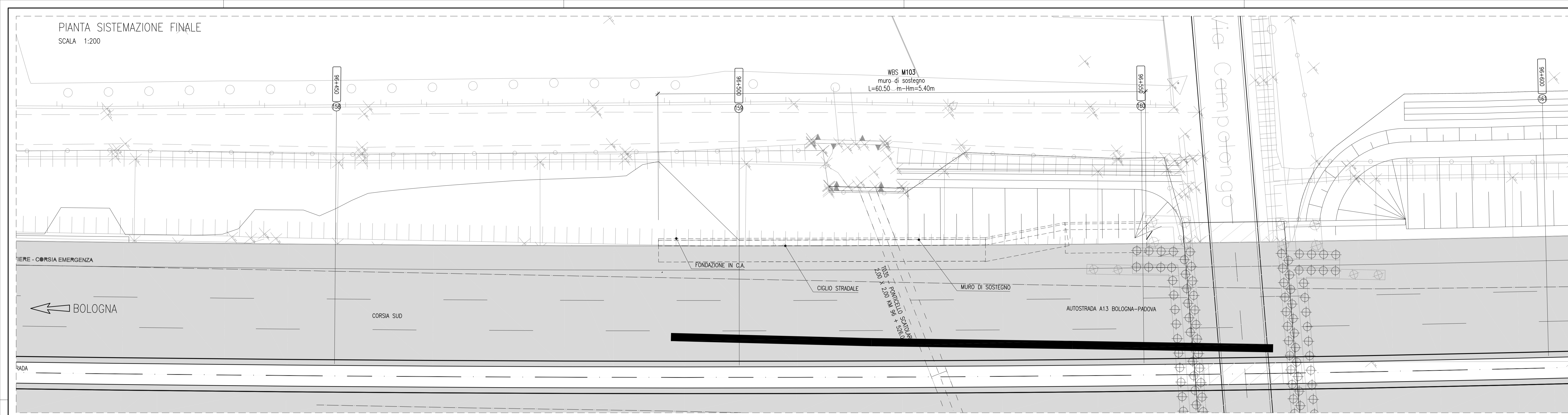
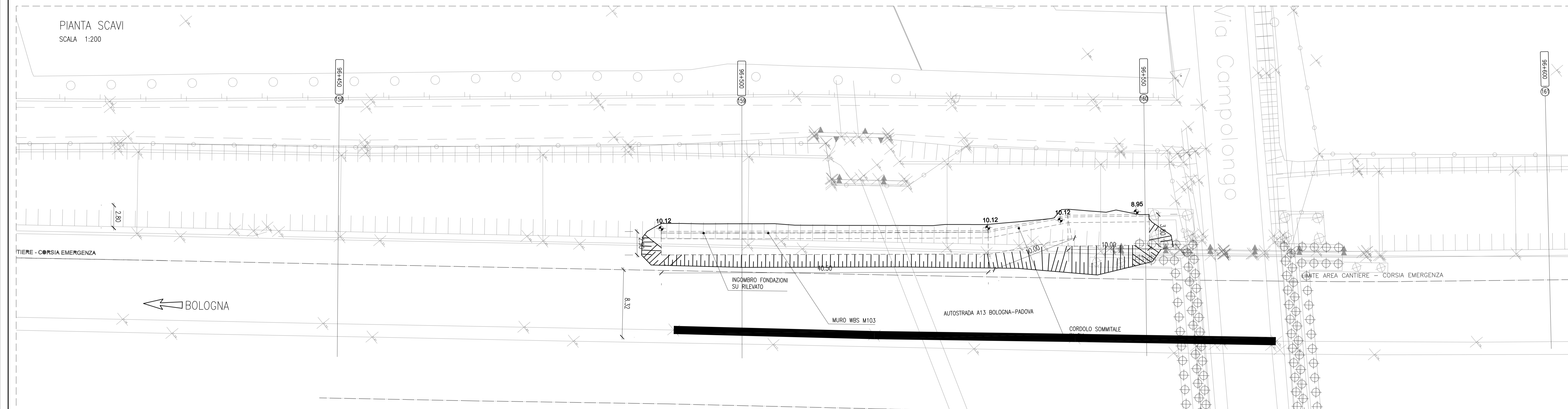


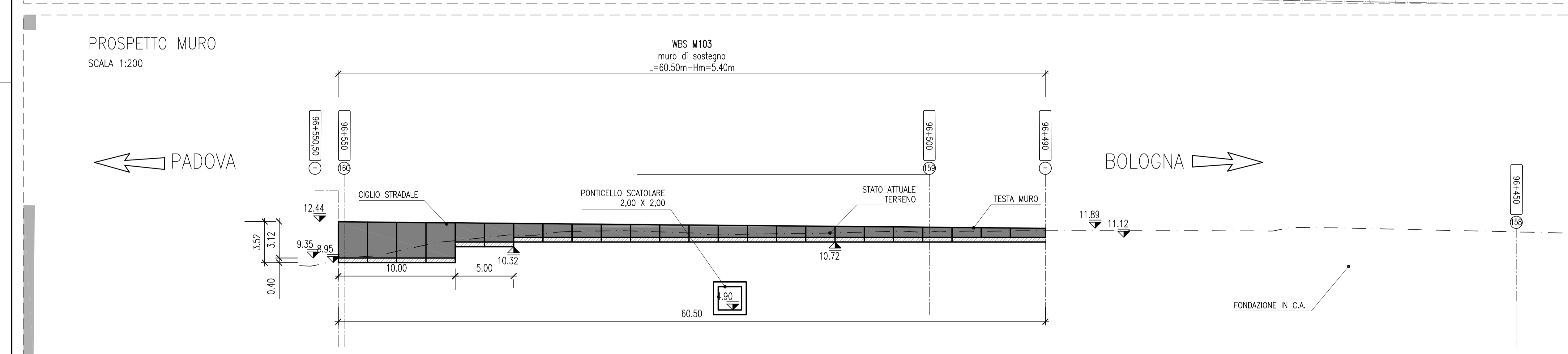
PIANTA SISTEMAZIONE FINALE
SCALA 1:200



PIANTA SCAVI
SCALA 1:200

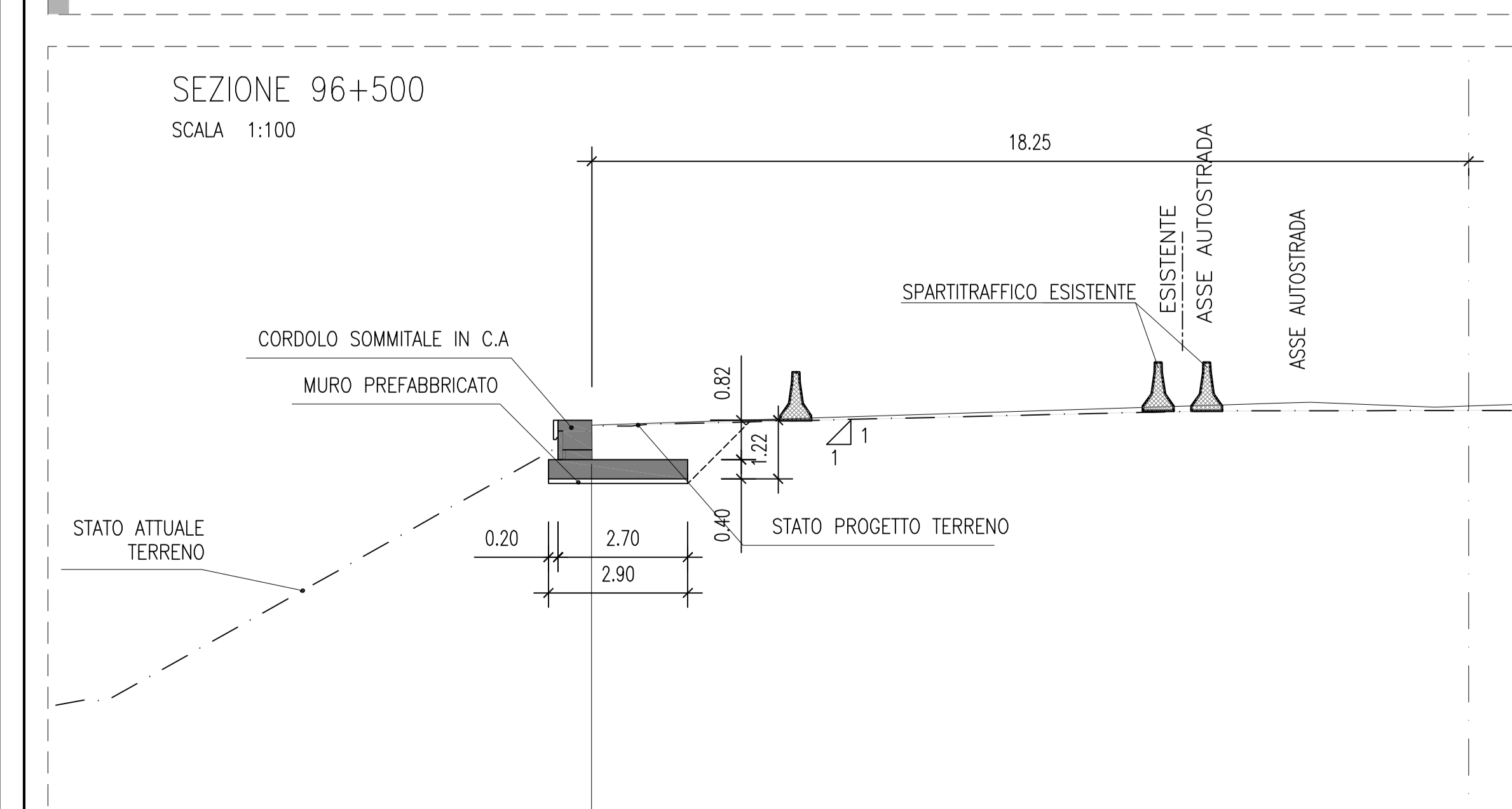


PROSPETTO MURO
SCALA 1:200

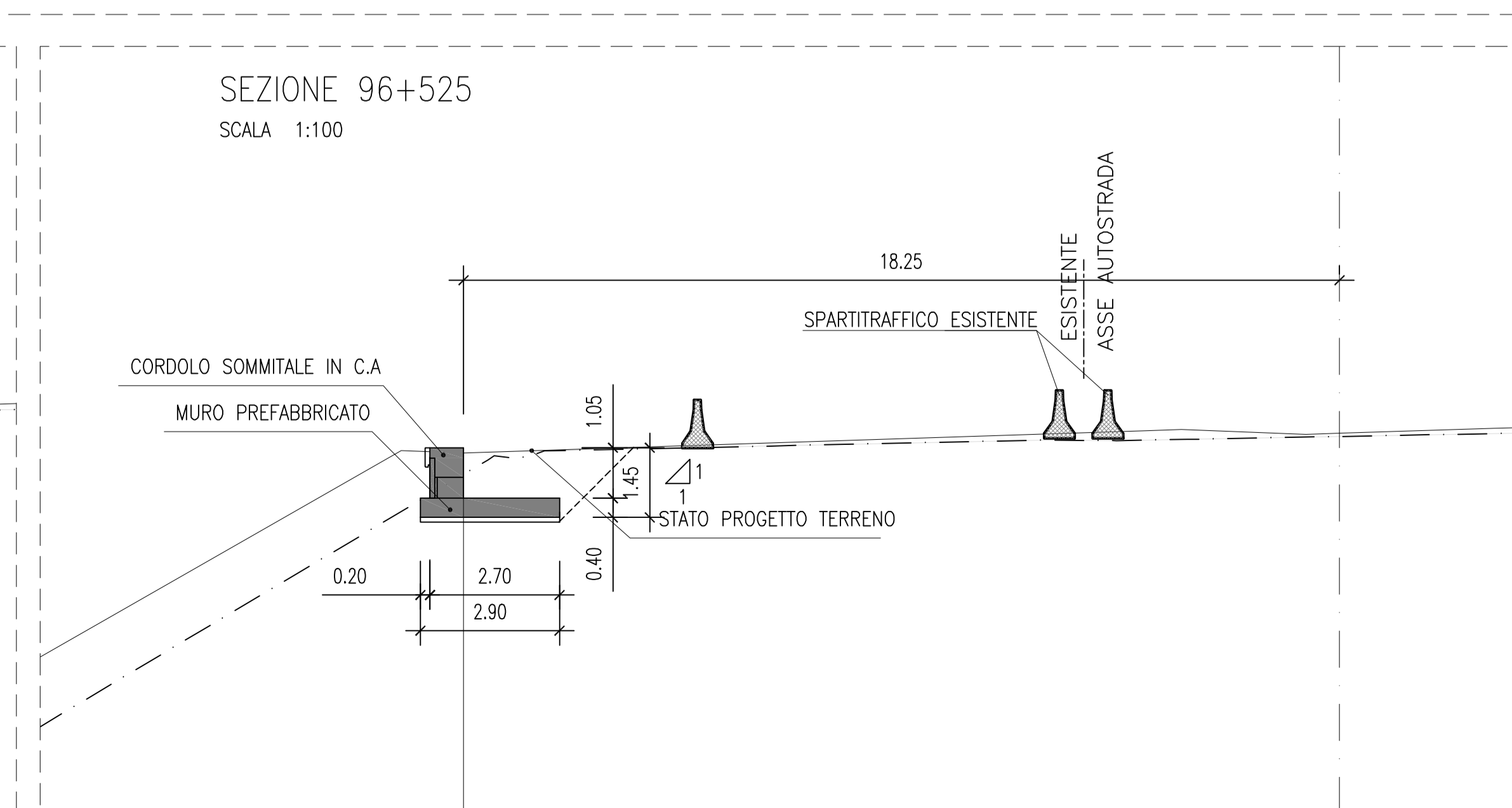


Ht	Hf	Bt	Bv
2,20	0,40	2,90	0,20
3,00	0,40	3,80	0,20

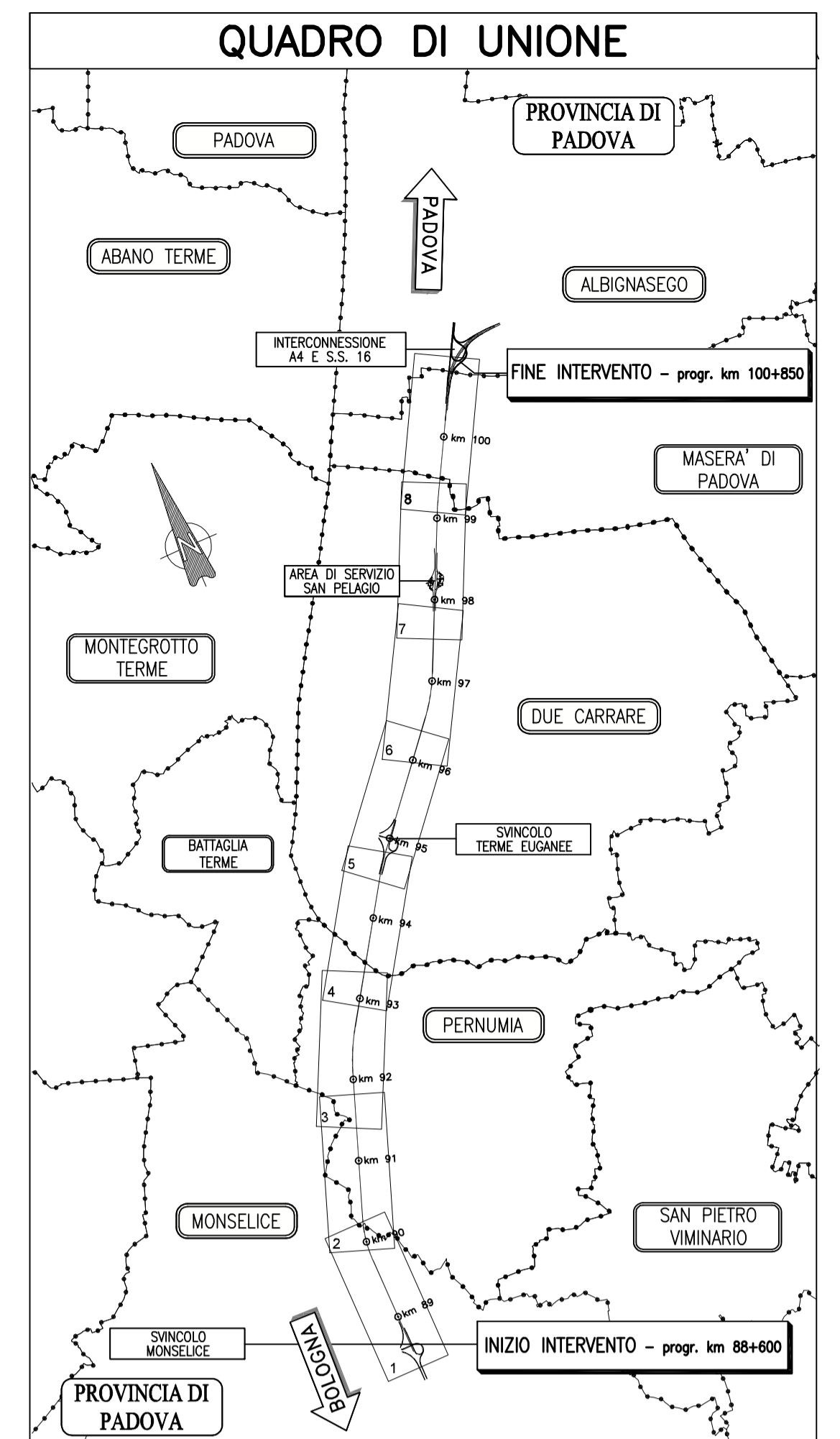
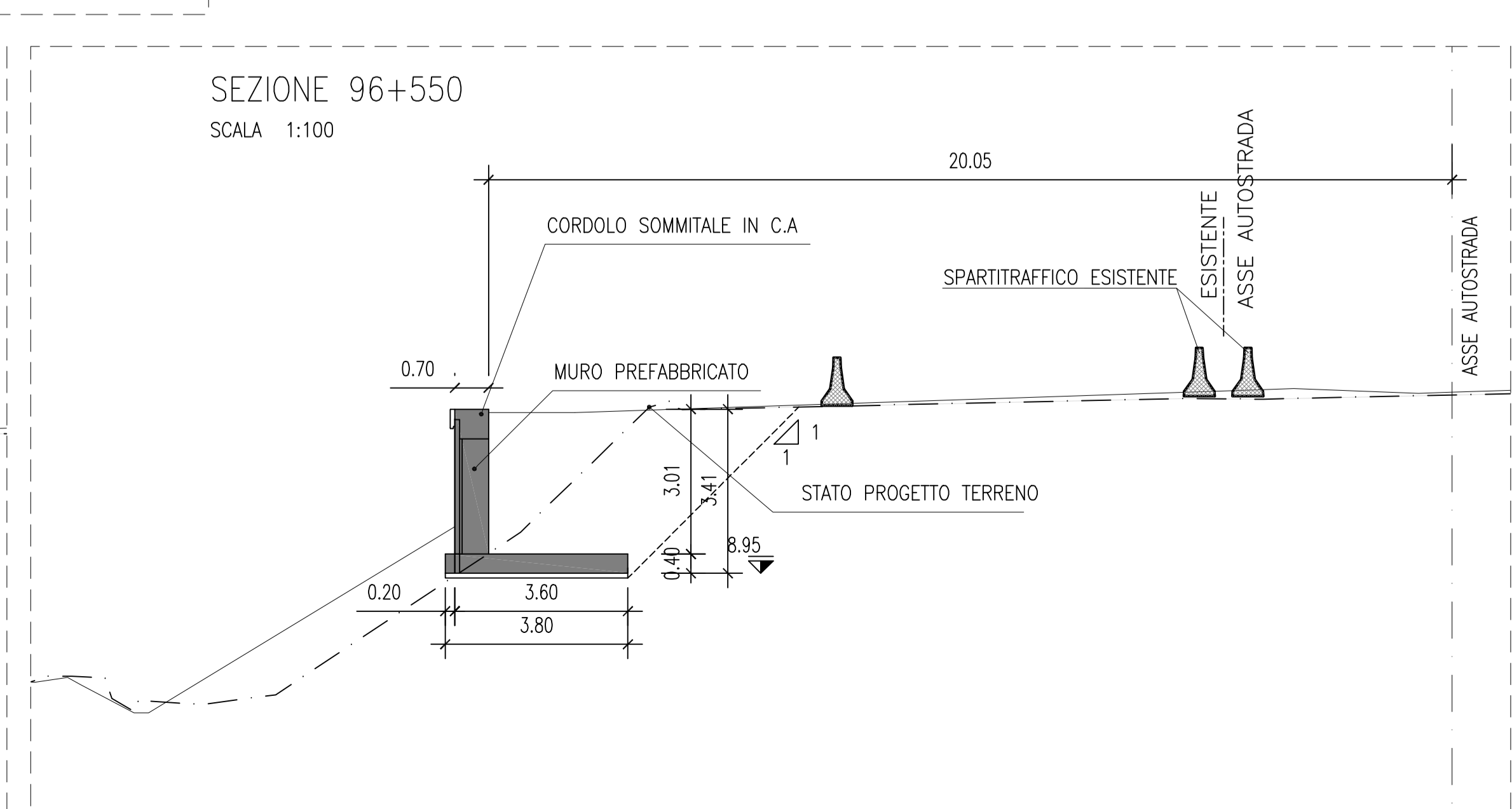
SEZIONE 96+500
SCALA 1:100



SEZIONE 96+525
SCALA 1:100



SEZIONE 96+550
SCALA 1:100



MURI PREFABBRICATI

TABELLA MATERIALI :
PER QUANTO NON SPECIFICATO NEL SEGUITO, IN PARTICOLARE RELATIVAMENTE ALLE CARATTERISTICHE DEI MATERIALI, ALLE SPECIFICHE PER L'ESECUZIONE DEI LAVORI ED AI CONTROLLI DA EFFETTUARE, SI DOVRA' FARE RIFERIMENTO ALLE NORME TECNICHE D'APPALTO.

ALCALISTRUZZO:
- Classe di esposizione C12/15 MPa
- Diam. massimo aggregati 10 mm

FONDAZIONE:
- Classe di esposizione C25/30 MPa
- Rapporto a/c < 0,45
- Diam. massimo aggregati 31,50 mm
- Slump S4-S5
- Classe di esposizione XC2

PANNELLO PREFABBRICATO:
- Classe C35/45 MPa
- Rapporto a/c < 0,45
- Diam. massimo aggregati 16,00 mm
- Slump S4-S5
- Classe di esposizione XC4

CORDOLO DI TESTA E VELETTA:
- Classe C35/45 MPa
- Rapporto a/c < 0,45
- Diam. massimo aggregati 20,00 mm
- Slump S4-S5
- Classe di esposizione XC4

ACCIAIO PER ARMATURE ORDINARIE:
- Acciaio in barre nervate tipo B450C
- Rk >= 450 MPa
- Rm >= 540 MPa
- CORRETTORI per fondazioni 40,0 mm
- CORRETTORI per elevazioni 30,0 mm
- Copriferro netto

NOTE OPERE PROVISIONALI:

PALANCOLE
- TIPO P132 O EQUIVALENTE:
- Acciaio S355 JR EN 10210
- R >= 3200 cm3
- Modulo di resistenza 190 kg/mq
- Lunghezza 12 m

Gli elementi di palanca dovranno essere preventivamente accoppiati in stabilimento per garantire la massima inalterabilità. La lunghezza prevista tiene conto della possibilità di riutilizzo delle stesse palancole in diversi interventi nell'ambito dello stesso lotto e include anche il tratto di lancia fuori terra per le operazioni di estrazione.

PARATE DI MICROPALI (EVENTUALMENTE CON TIRANTI)
vedere tavole tipologiche

NOTE GENERALI:
La presente tavola è valida esclusivamente per la realizzazione dei muri di sostegno; per altre opere d'arte, opere idrauliche, canalizzazione, ecc. vedere le tavole specifiche.

autostrade // per l'italia
AUTOSTRADA (A13) : BOLOGNA-PADOVA

AMPLIAMENTO ALLA TERZA CORSIA
TRATTO : MONSELICE - PADOVA SUD

PROGETTO DEFINITIVO

CORPO AUTOSTRADALE

OPERE D'ARTE MINORI
OPERE DI SOSTEGNO

Muri di sostegno carreggiata Sud
Muro M103 Planimetria, pianta scavi, prospetto e sezioni
dal km 96+490.00 al km 96+550.00

<p>IL PROGETTISTA SPECIALISTICO Ing. Marco Basso (Responsabile) Ord. Ingg. Milano N.2015/5</p>	<p>IL RESPONSABILE INTERVENZIONE Ing. Mario Lovander Ord. Ingg. Milano N. 29830</p>	<p>IL DIRETTORE TECNICO Ing. Orlando Mazzoni Ord. Ingg. Padova N. 1496</p>
<p>PROGETTAZIONE NUOVE OPERE AUTOSTRADALI</p>		
<p>1113050002PD0000000000000000APE115200</p>		
<p>spea ENGINEERING</p>	<p>PROJECT MANAGER: Ing. Mario Lovander Ord. Ingg. Milano N. 29830</p>	<p>SUPPORTO SPECIALISTICO: Ing. Orlando Mazzoni Ord. Ingg. Padova N. 1496</p>
<p>REVISIONE: 1 2 3 4</p>	<p>DATA: 6 SETTEMBRE 2014</p>	<p>VERIFICATO: -</p>

VIsto DEL COMMITTENTE
Ing. Antonio Tosi

VIsto DEL CONCESSIONARIO
Ministero delle Infrastrutture e dei Trasporti
Provincia di Padova