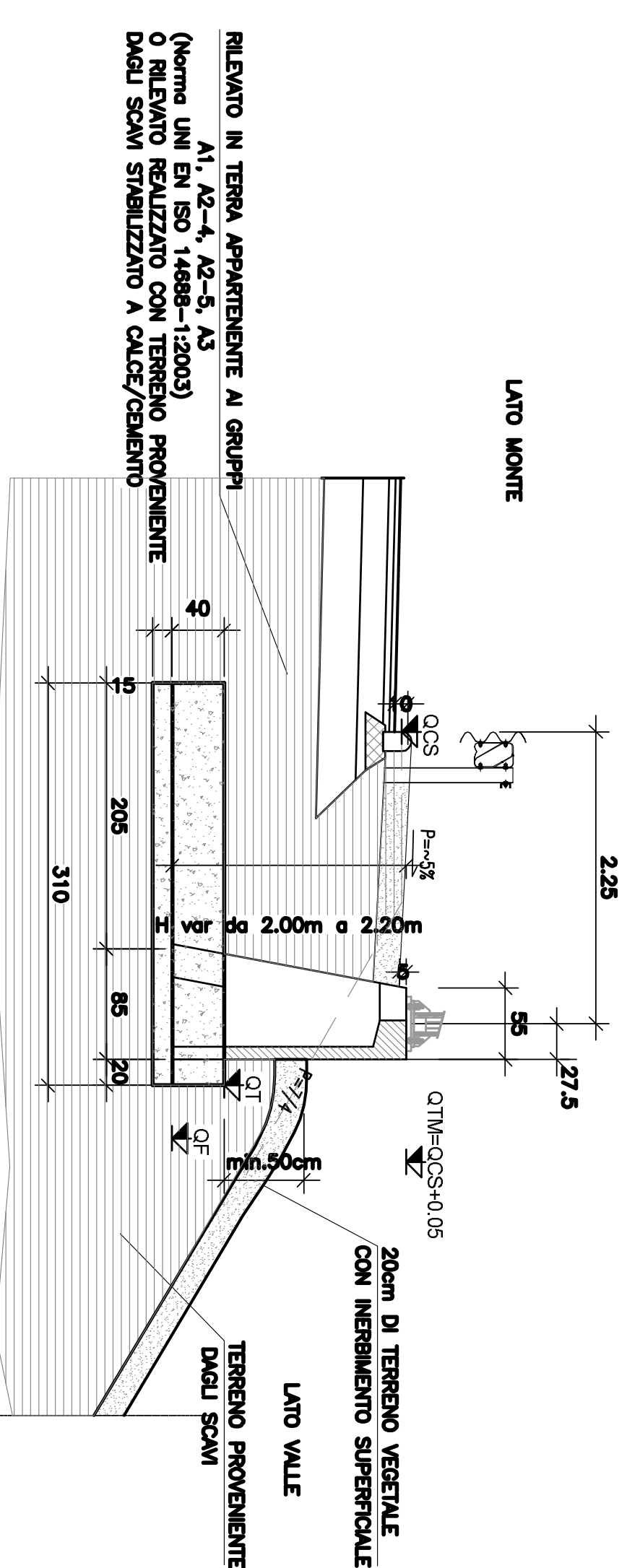


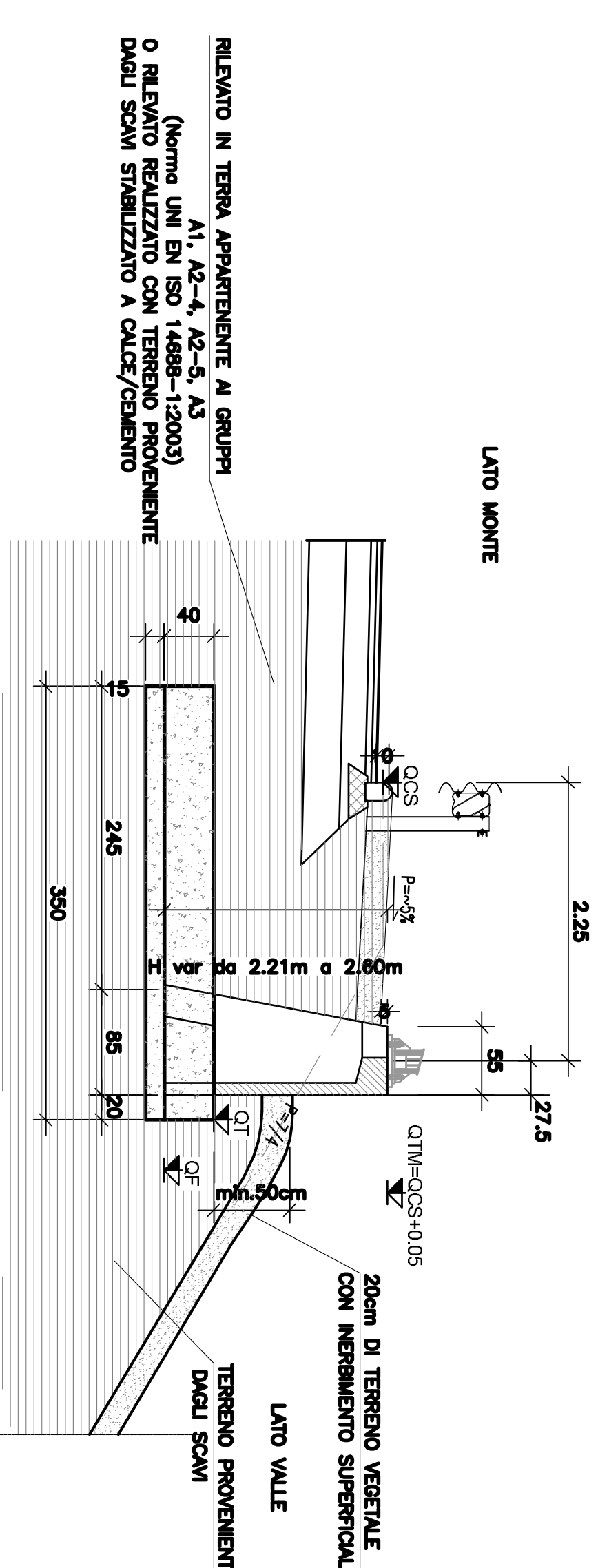
SEZIONE TIPO D1 PORTAFOA

Scala 1:50



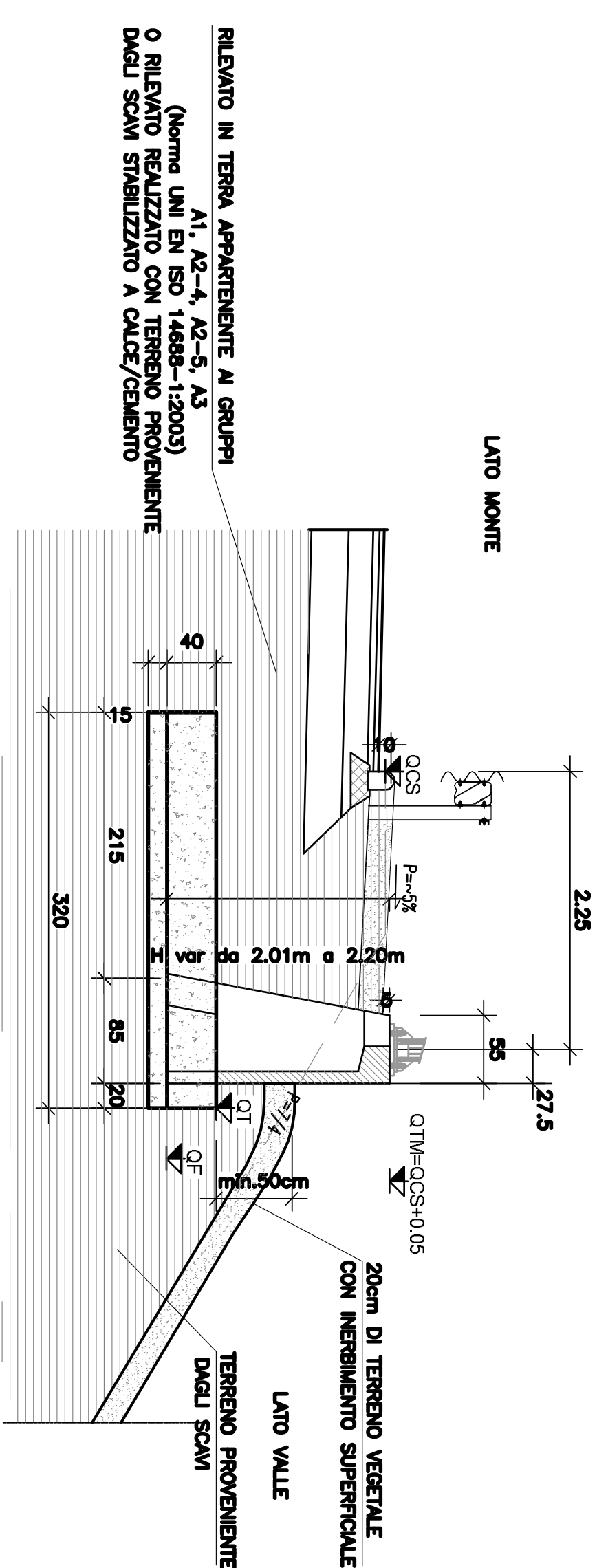
SEZIONE TIPO D2 PORTAFOA

Scala 1:50



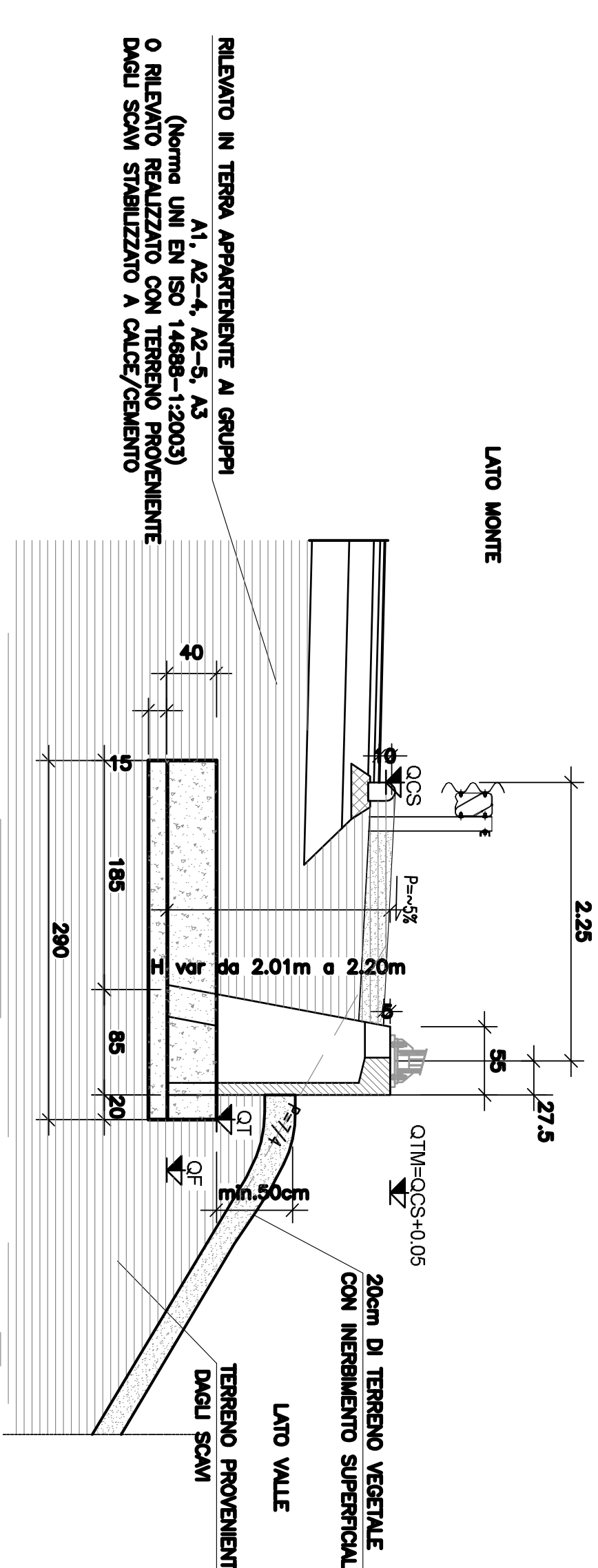
SEZIONE TIPO D3 PORTAFOA

Scala 1:50



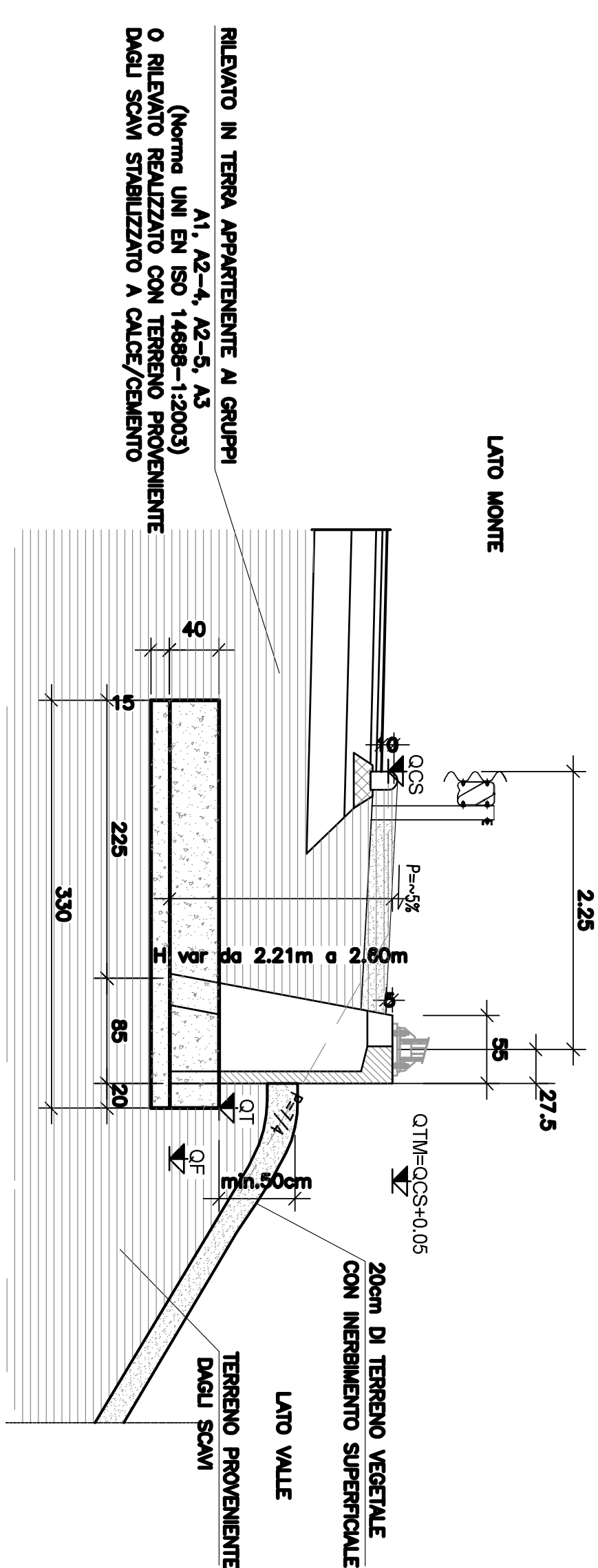
SEZIONE TIPO D4 PORTAFOA

Scala 1:50



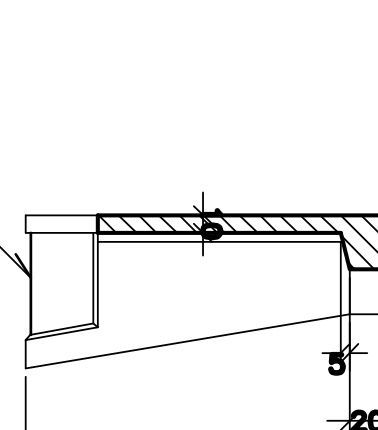
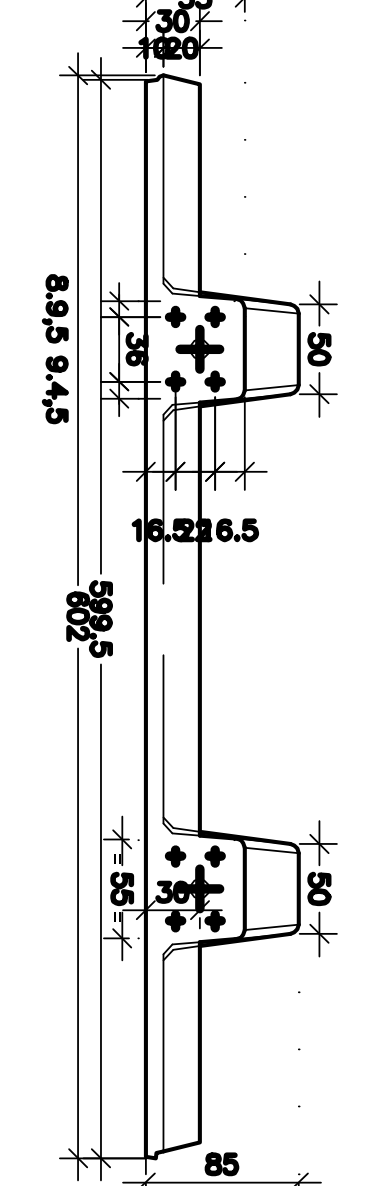
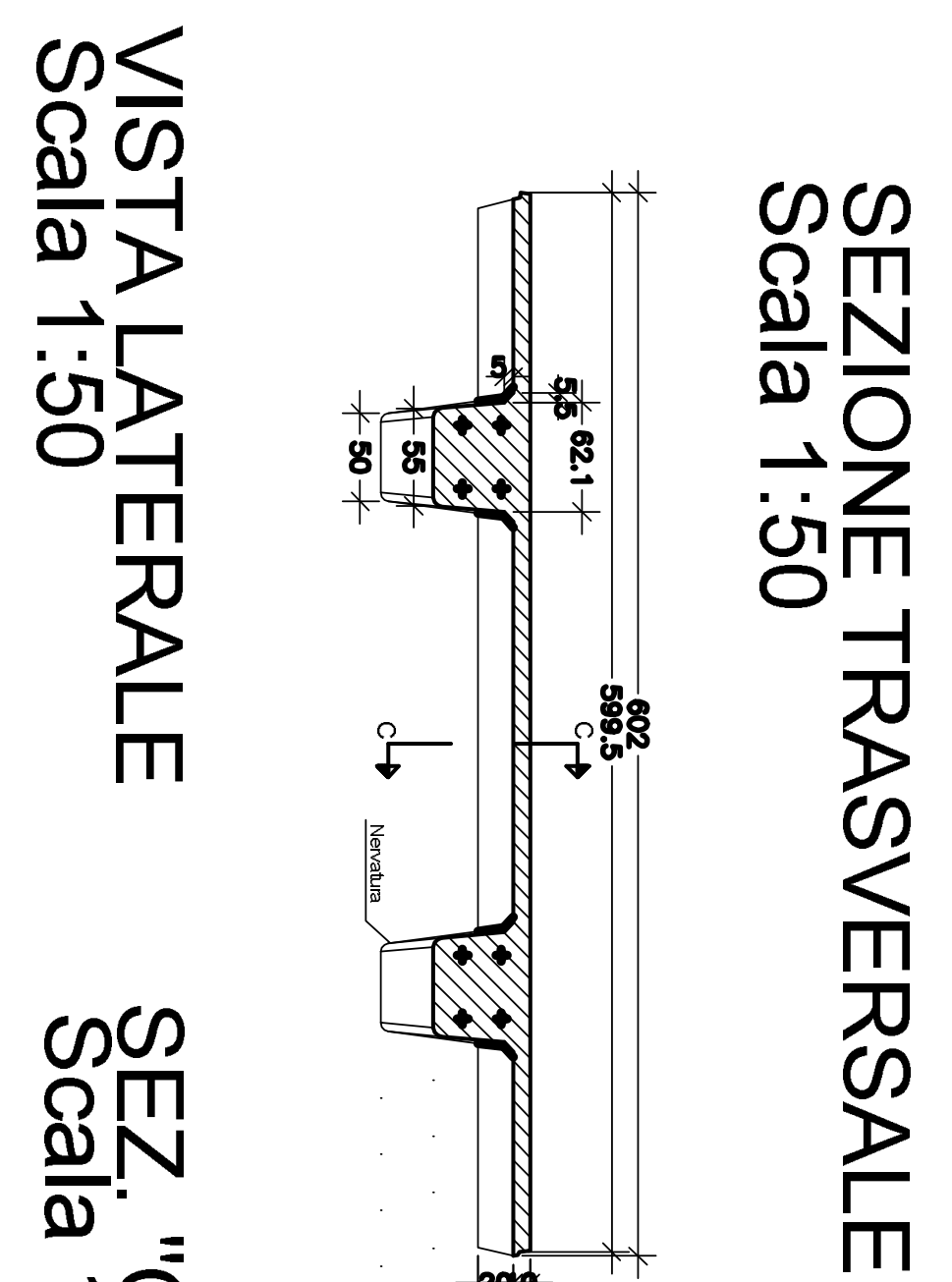
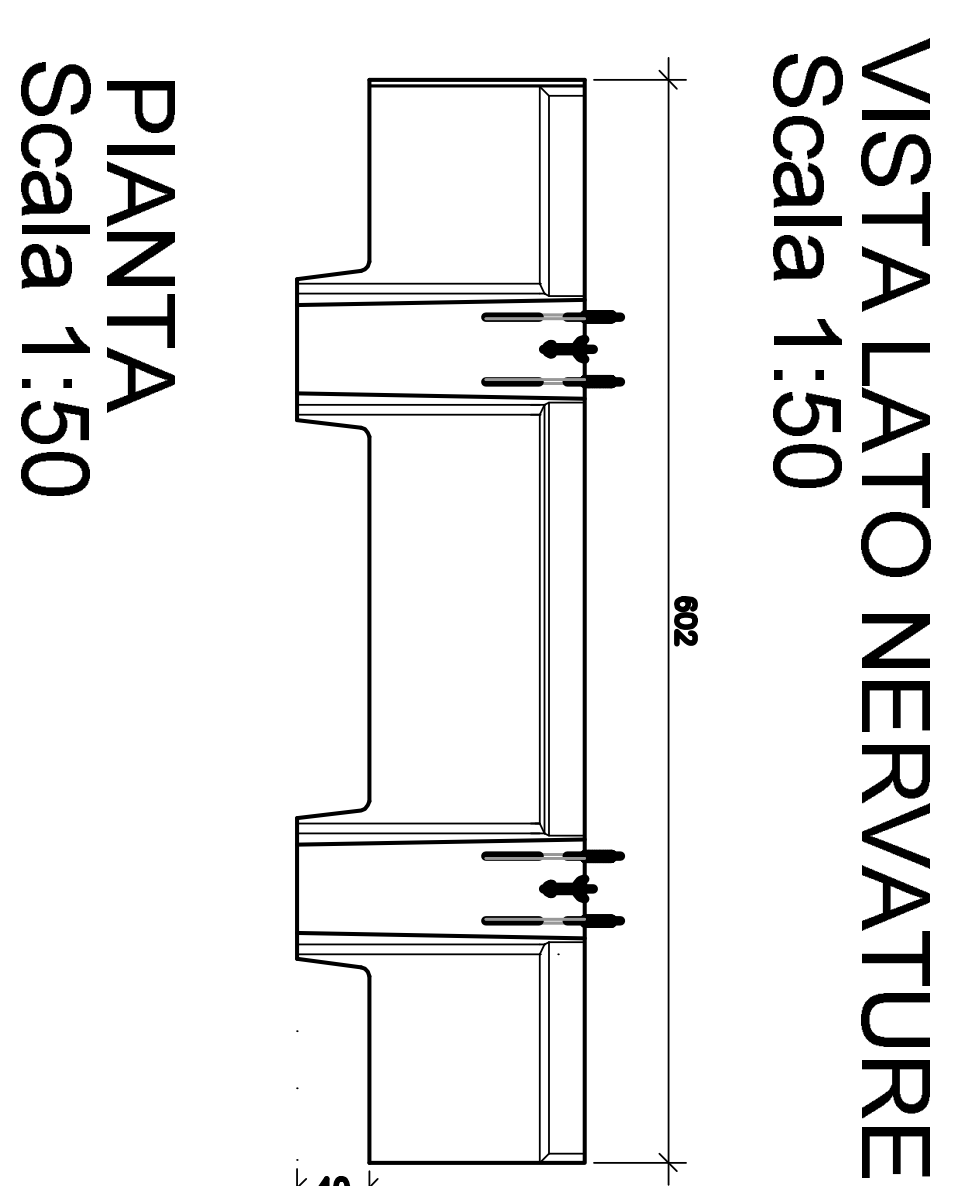
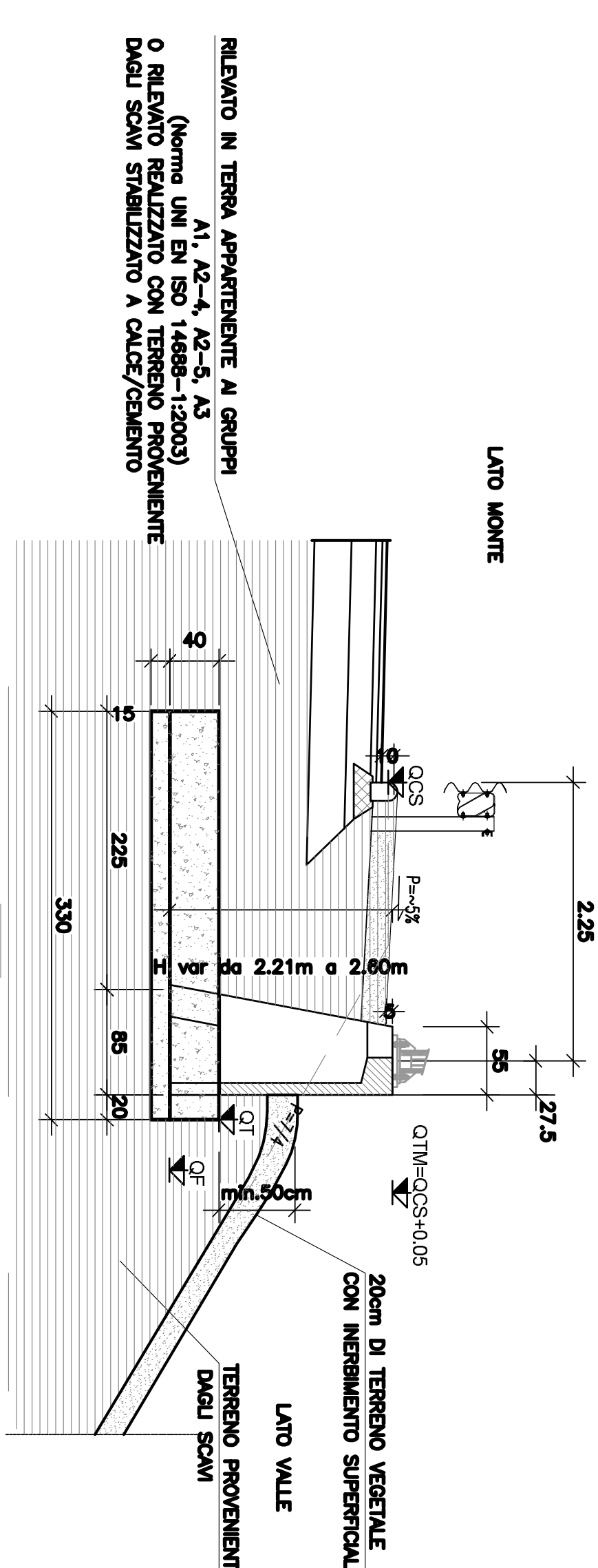
SEZIONE TIPO D5 PORTAFOA

Scala 1:50



SEZIONE TIPO D6 PORTAFOA

Scala 1:50



| MURI | Lunghe (m) | | ril (m) | H (m) | B (m) | Bv (m) | Hr (m) | TIPO |
|------|------------|------|---------|-------|-------|--------|--------|------|
| F005 | 49,00 | 4,00 | 2,20 | 2,90 | 0,20 | 0,40 | 0,40 | D4 |
| | 48,00 | 4,00 | 2,60 | 3,30 | 0,20 | 0,40 | 0,40 | D5 |
| | 114,00 | 6,00 | 2,60 | 3,50 | 0,20 | 0,40 | 0,40 | D2 |
| | 112,00 | 6,00 | 2,20 | 3,10 | 0,20 | 0,40 | 0,40 | D1 |
| | 28,00 | 4,00 | 2,20 | 2,90 | 0,20 | 0,40 | 0,40 | D4 |
| | 24,00 | 4,00 | 2,60 | 3,30 | 0,20 | 0,40 | 0,40 | D5 |
| | 90,00 | 6,00 | 2,20 | 3,10 | 0,20 | 0,40 | 0,40 | D1 |
| | 33,50 | 6,00 | 2,60 | 3,50 | 0,20 | 0,40 | 0,40 | D2 |
| | 54,00 | 6,00 | 2,60 | 3,50 | 0,20 | 0,40 | 0,40 | D2 |
| | 90,00 | 6,00 | 2,20 | 3,10 | 0,20 | 0,40 | 0,40 | D1 |
| | 42,00 | 4,00 | 2,20 | 2,90 | 0,20 | 0,40 | 0,40 | D4 |
| | 66,00 | 6,00 | 2,60 | 3,50 | 0,20 | 0,40 | 0,40 | D2 |
| | 24,00 | 6,00 | 2,60 | 3,50 | 0,20 | 0,40 | 0,40 | D2 |
| | 17,600 | 8,00 | 2,20 | 3,20 | 0,20 | 0,40 | 0,40 | D3 |
| | 19,00 | 8,00 | 2,20 | 3,20 | 0,20 | 0,40 | 0,40 | D3 |
| | 77,00 | 4,00 | 2,20 | 2,90 | 0,20 | 0,40 | 0,40 | D4 |
| | 40,00 | 4,00 | 2,60 | 3,30 | 0,20 | 0,40 | 0,40 | D6 |
| | 56,00 | 8,00 | 2,20 | 3,20 | 0,20 | 0,40 | 0,40 | D3 |
| | 48 | 8,00 | 2,20 | 3,20 | 0,20 | 0,40 | 0,40 | D3 |
| | 37,50 | 6,00 | 2,60 | 3,50 | 0,20 | 0,40 | 0,40 | D2 |
| | 47 | 6,00 | 2,60 | 3,50 | 0,20 | 0,40 | 0,40 | D2 |
| | 55 | 6,00 | 2,20 | 3,10 | 0,20 | 0,40 | 0,40 | D1 |

autostrade // per l'Italia

AUTOSTRADA (A13) : BOLOGNA-PADOVA

AMPLIAMENTO ALLA TERZA CORSA
TRATTO : MONSELICE - PADOVA SUD

PROGETTO DEFINITIVO

CORPO AUTOSTRADALE

OPERE D'ARTE MINORI
BARRIERE ANTIFONICHE
Tipologico fondazioni dirette
Carpenteria e particolari costruttivi

| | | | |
|-----------------------------------------------------------------------------------------------|--|-----------------------------------------------------------------------------------------------|--|
| PROGETTAZIONE Ing. Paolo Nardelli Ing. Roberto Nardelli Ing. Roberto Nardelli | | PROGETTAZIONE Ing. Paolo Nardelli Ing. Roberto Nardelli Ing. Roberto Nardelli | |
| PROGETTAZIONE Ing. Paolo Nardelli Ing. Roberto Nardelli Ing. Roberto Nardelli | | PROGETTAZIONE Ing. Paolo Nardelli Ing. Roberto Nardelli Ing. Roberto Nardelli | |

| | | | |
|-----------------------------------------------------------------------------------------------|--|-----------------------------------------------------------------------------------------------|--|
| PROGETTAZIONE Ing. Paolo Nardelli Ing. Roberto Nardelli Ing. Roberto Nardelli | | PROGETTAZIONE Ing. Paolo Nardelli Ing. Roberto Nardelli Ing. Roberto Nardelli | |
| PROGETTAZIONE Ing. Paolo Nardelli Ing. Roberto Nardelli Ing. Roberto Nardelli | | PROGETTAZIONE Ing. Paolo Nardelli Ing. Roberto Nardelli Ing. Roberto Nardelli | |

| | | | |
|-----------------------------------------------------------------------------------------------|--|-----------------------------------------------------------------------------------------------|--|
| PROGETTAZIONE Ing. Paolo Nardelli Ing. Roberto Nardelli Ing. Roberto Nardelli | | PROGETTAZIONE Ing. Paolo Nardelli Ing. Roberto Nardelli Ing. Roberto Nardelli | |
| PROGETTAZIONE Ing. Paolo Nardelli Ing. Roberto Nardelli Ing. Roberto Nardelli | | PROGETTAZIONE Ing. Paolo Nardelli Ing. Roberto Nardelli Ing. Roberto Nardelli | |