

MURI PREFABBRICATI

TABELLA MATERIALI:

PER QUANTO NON SPECIFICATO NEL SEGUITO, IN PARTICOLARE RELATIVAMENTE ALLE CARATTERISTICHE DEI MATERIALI, ALLE SPECIFICHE PER LA ESecuzione DEI LAVORI ED AI CONTROLLI DA ESERCIARE, SI DOVRA' FARE RIFERIMENTO ALLE NORME TECNICHE D'APPALTO.

CALCESTRUZZO:

MAGGIO DI FONDAZIONE (non strutturale):

- Classe di esposizione: X0
- Classe di resistenza: C12/15 MPa

FONDAZIONE:

- Classe di esposizione: X0
- Classe di resistenza: C25/30 MPa

CORDOLO STRADALE:

- Classe di esposizione: X2
- Classe di resistenza: C25/30 MPa

CORDOLO SOMMITALE:

- Classe di esposizione: X2
- Classe di resistenza: C25/30 MPa

ACCIUGO PER ARMATURE ORDINARIE:

- Acciaio in barre nervate tipo B450C
- Acciaio in barre nervate tipo B450C

ACCIAIO PER ARMATURE ORDINARIE:

- Acciaio in barre nervate tipo B450C
- Acciaio in barre nervate tipo B450C

MURI IN CLS PARI E CORDOLI PARATI DI MICROPALI

TABELLA MATERIALI:

PER QUANTO NON SPECIFICATO NEL SEGUITO, IN PARTICOLARE RELATIVAMENTE ALLE CARATTERISTICHE DEI MATERIALI, ALLE SPECIFICHE PER LA ESecuzione DEI LAVORI ED AI CONTROLLI DA ESERCIARE, SI DOVRA' FARE RIFERIMENTO ALLE NORME TECNICHE D'APPALTO.

CALCESTRUZZO:

MAGGIO DI FONDAZIONE (non strutturale):

- Classe di esposizione: X0
- Classe di resistenza: C12/15 MPa

FONDAZIONE:

- Classe di esposizione: X0
- Classe di resistenza: C25/30 MPa

CORDOLO STRADALE:

- Classe di esposizione: X2
- Classe di resistenza: C25/30 MPa

CORDOLO SOMMITALE:

- Classe di esposizione: X2
- Classe di resistenza: C25/30 MPa

ACCIAIO PER ARMATURE ORDINARIE:

- Acciaio in barre nervate tipo B450C
- Acciaio in barre nervate tipo B450C

ACCIAIO PER ARMATURE ORDINARIE:

- Acciaio in barre nervate tipo B450C
- Acciaio in barre nervate tipo B450C

NOTE OPERE PROVISIONALI:

PALANCOLE:

- TIPO P132 O EQUIVALENTE: S355, R_t EN 10210
- Acciaio: S355, R_t EN 10210
- Modulo di resistenza: W_p = 3200 cm³
- Spessore: 12 mm
- Peso: 190 kg/mq
- Lunghezza: 12 m

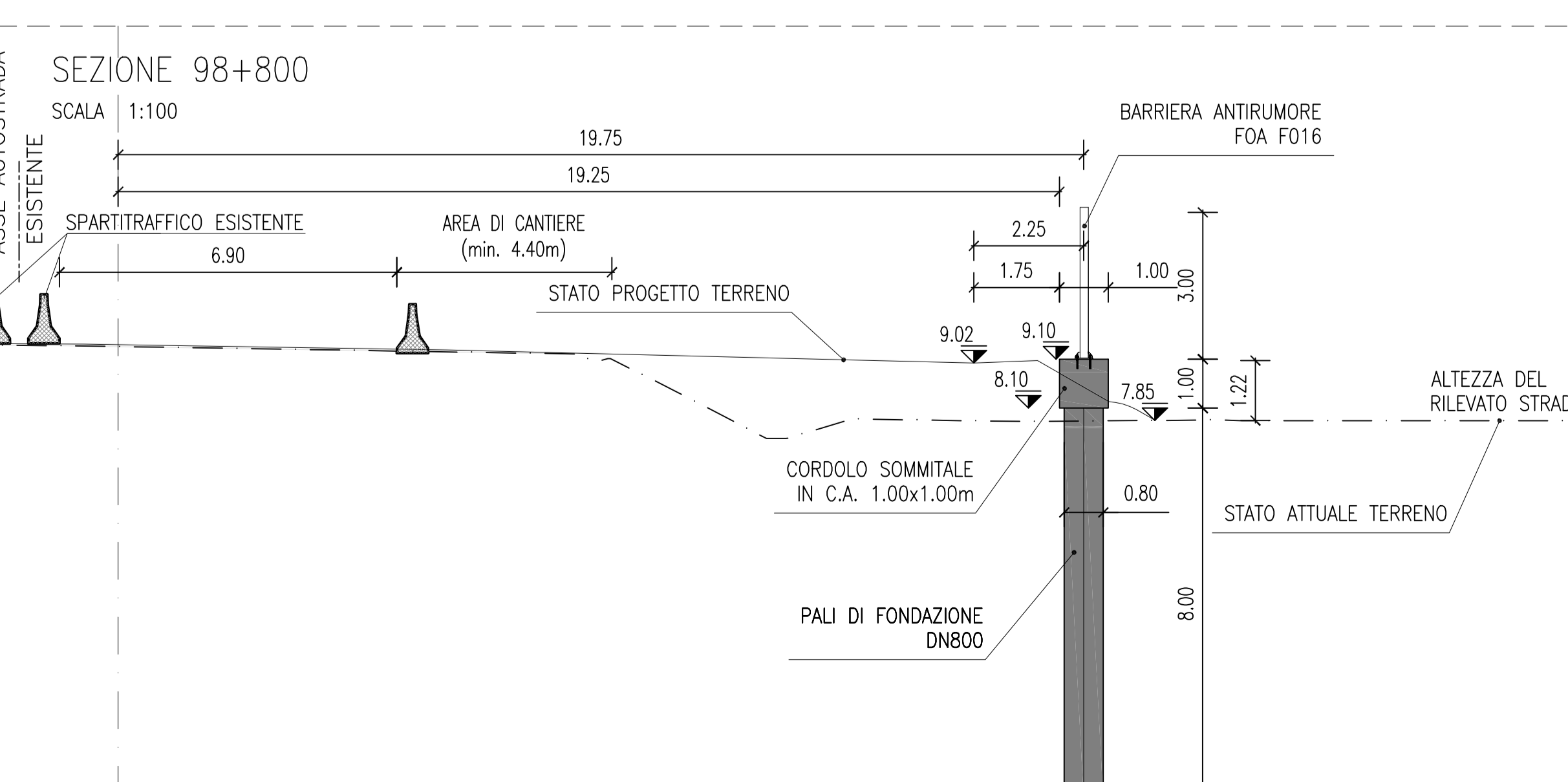
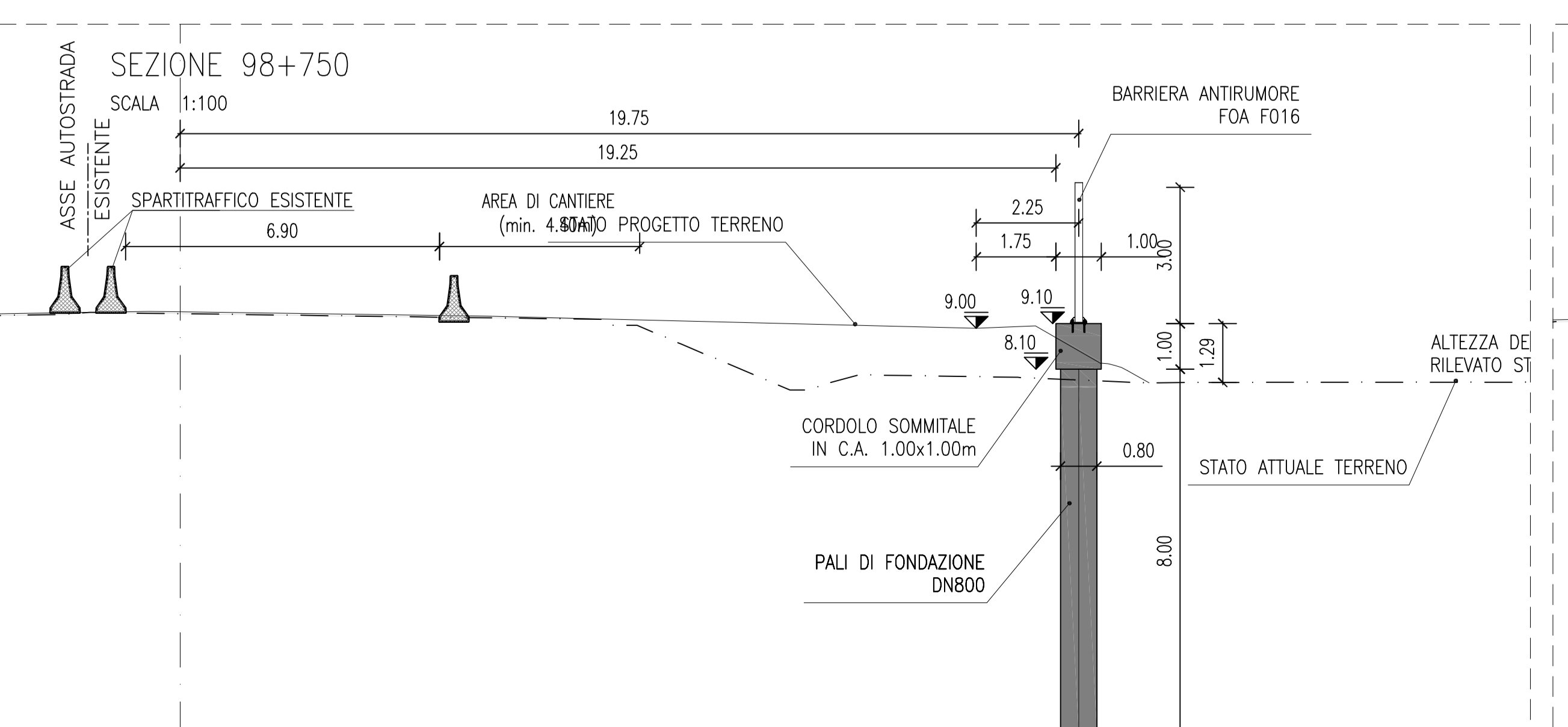
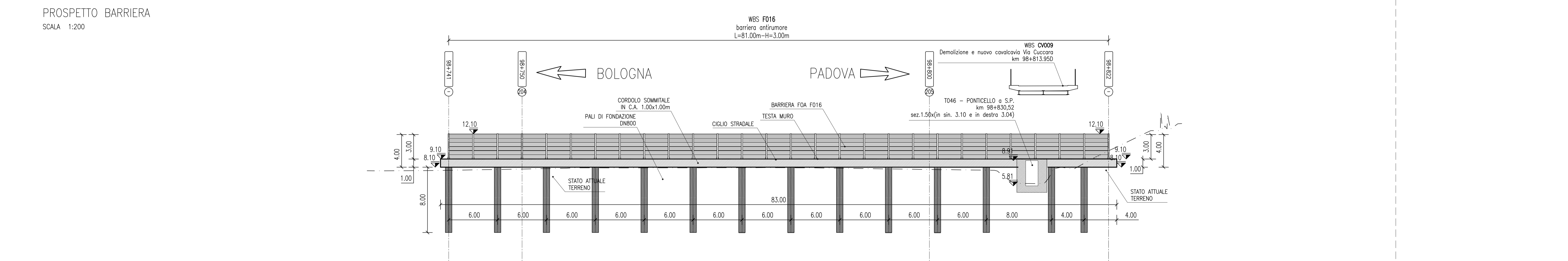
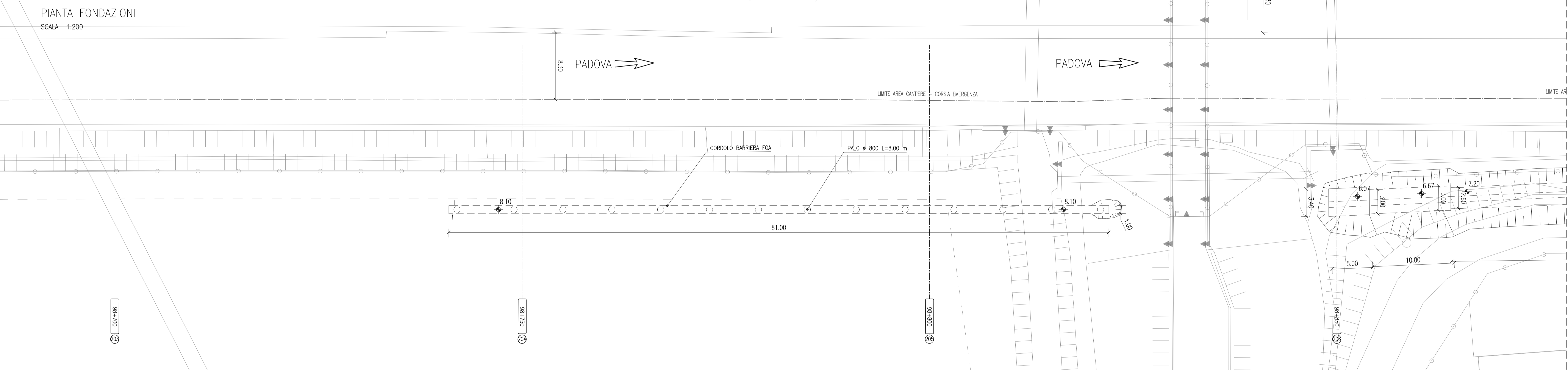
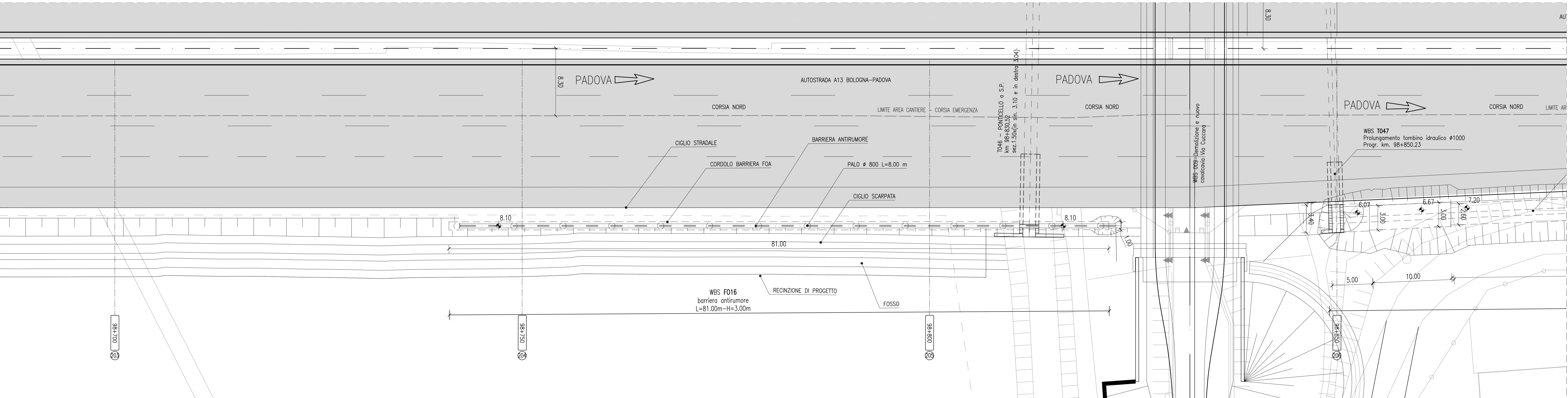
Gli elementi di palancole dovranno essere preventivamente accoppiati in stabilimento per garantire la massima inerzia. La lunghezza prevista tiene conto della possibilità di montaggio delle stesse palancole in diversi interventi nell'ambito dello stesso lotto di lavoro e include anche il tratto da lasciare fuori terra per le operazioni di estrazione.

PARATE DI MICROPALI (EVENTUALMENTE CON TIRANTI)

vedere tavole tipologiche

NOTE GENERALI:

La presente tavola è valida esclusivamente per la realizzazione dei muri di scollimento; per altre opere d'arte, opere idrauliche, canalizzazioni, ecc. vedere le tavole specifiche.



autostrade // per l'italia

AUTOSTRADA (A13) : BOLOGNA-PADOVA

AMPLIAMENTO ALLA TERZA CORSIA TRATTO : MONSELICE - PADOVA SUD

PROGETTO DEFINITIVO

CORPO AUTOSTRADALE

OPERE D'ARTE MINORI
BARRIERE ANTIFONICHE
FOA in carreggiata Nord
FOA F016 Planimetria, pianta scavi, prospetto e sezioni
dal km 98+741.00 al km 98+822.00

IL PROGETTISTA SPECIALISTICO Ing. Marco Baffa Via S. Maria, 20155 MONTEBELLUNA (TV)	IL RESPONSABILE AUTORIZZAZIONE PRESTAZIONI SPECIALISTICHE Ing. Maria Lovander Via S. Maria, 20155 MONTEBELLUNA (TV)	IL DIRETTORE TECNICO Ing. Orlando Mozzi Via S. Maria, 20155 MONTEBELLUNA (TV)
CODICE IDENTIFICATIVO: 11130500003000000000000000APE126700 DATA: 12/09/2014 REVISIONE: 1 DATA: 12/09/2014 REVISIONE: 2 DATA: 12/09/2014 REVISIONE: 3 DATA: 12/09/2014 REVISIONE: 4 DATA: 12/09/2014		

VIETATO DEL COMMITTENTE
autostrade // per l'italia
 IL RESPONSABILE UNICO DEL PROCEDIMENTO
 Ing. Andrea Toti

VIETATO DEL CONCESSIONARIO
 Ministero delle Infrastrutture e dei Trasporti
 Direzione Regionale del Mezzogiorno
 Ing. Andrea Toti