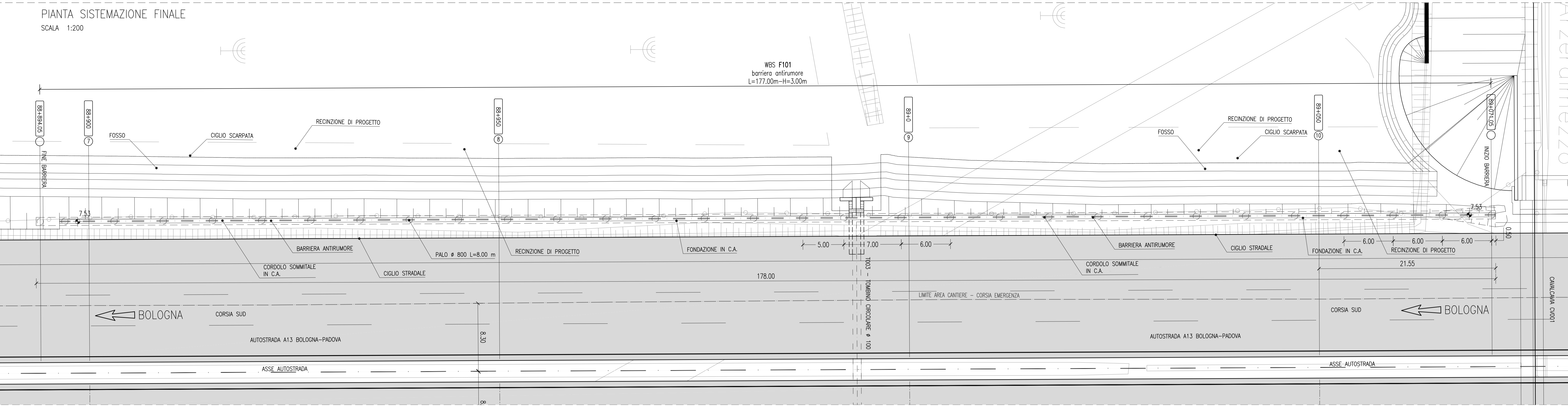
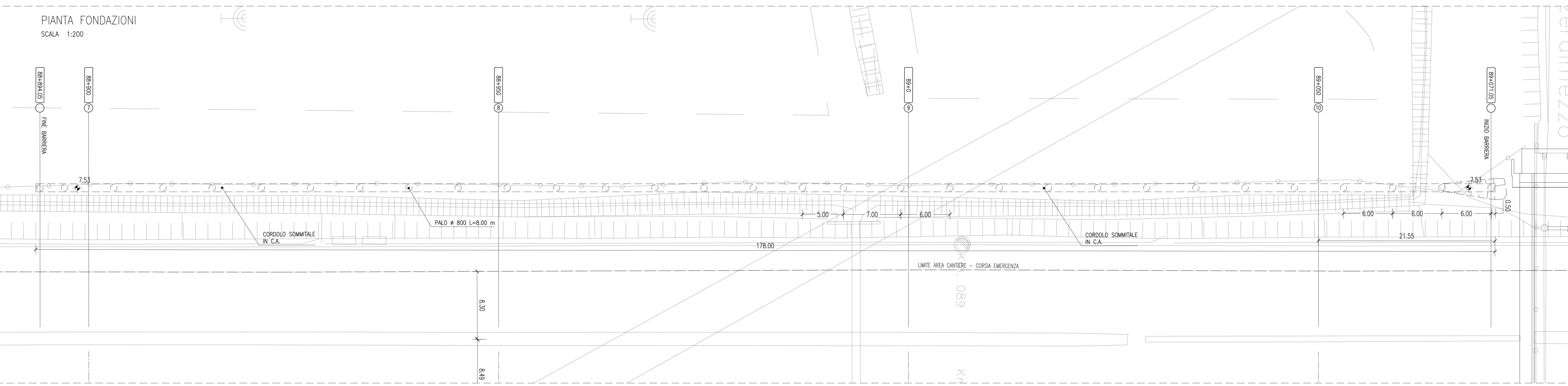


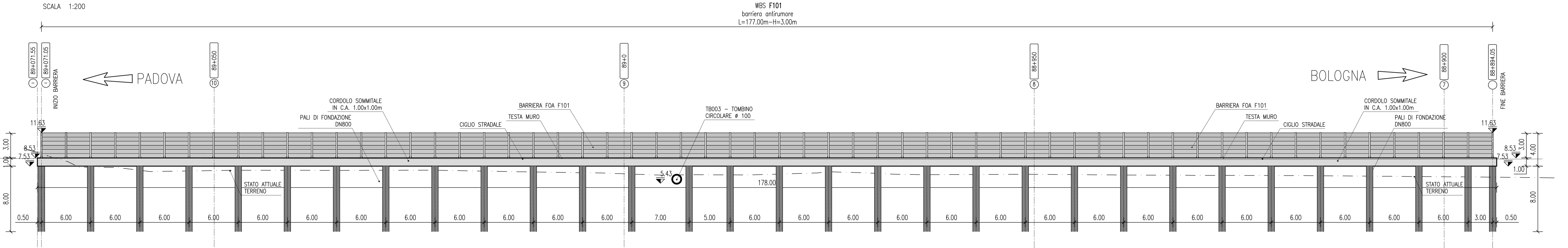
PIANTA SISTEMAZIONE FINALE
SCALA 1:200



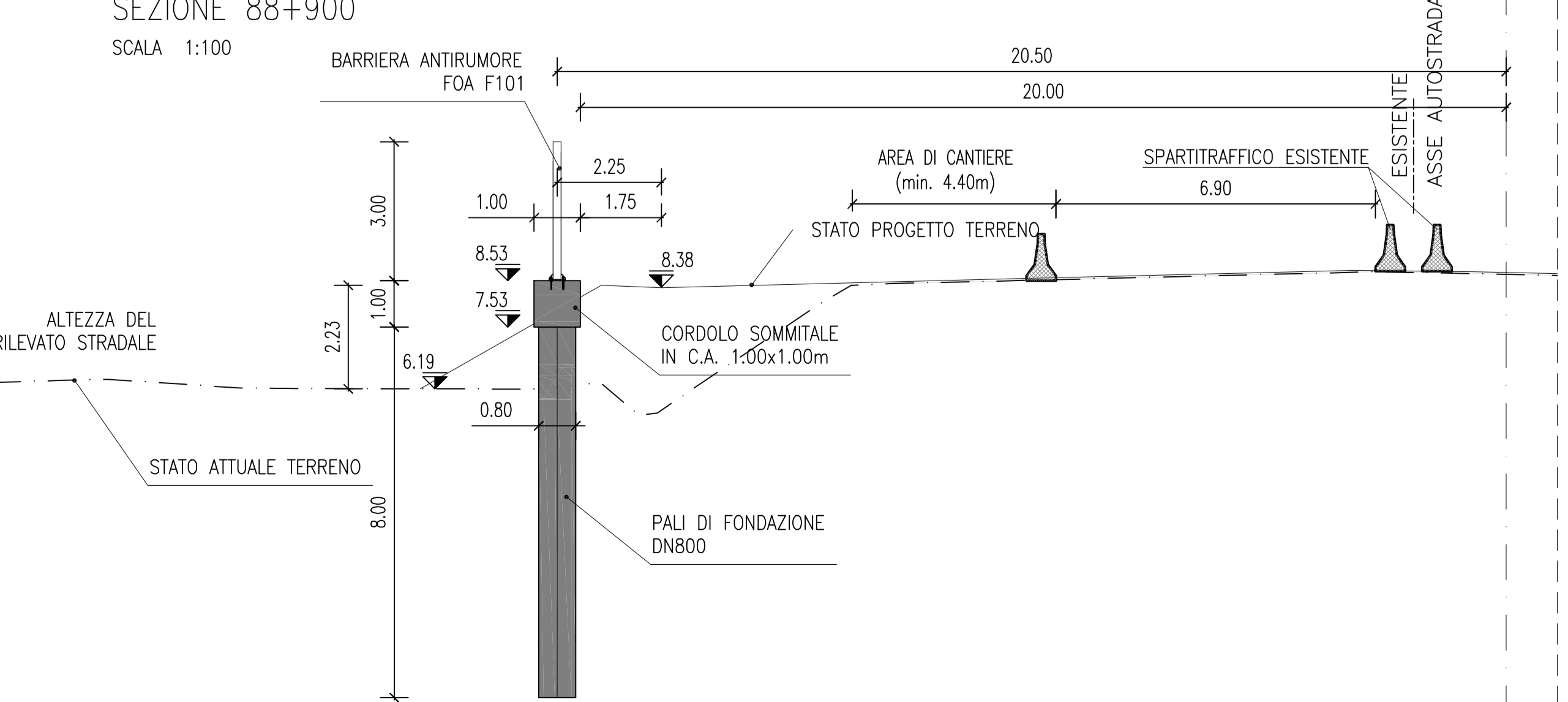
PIANTA FONDAZIONI
SCALA 1:200



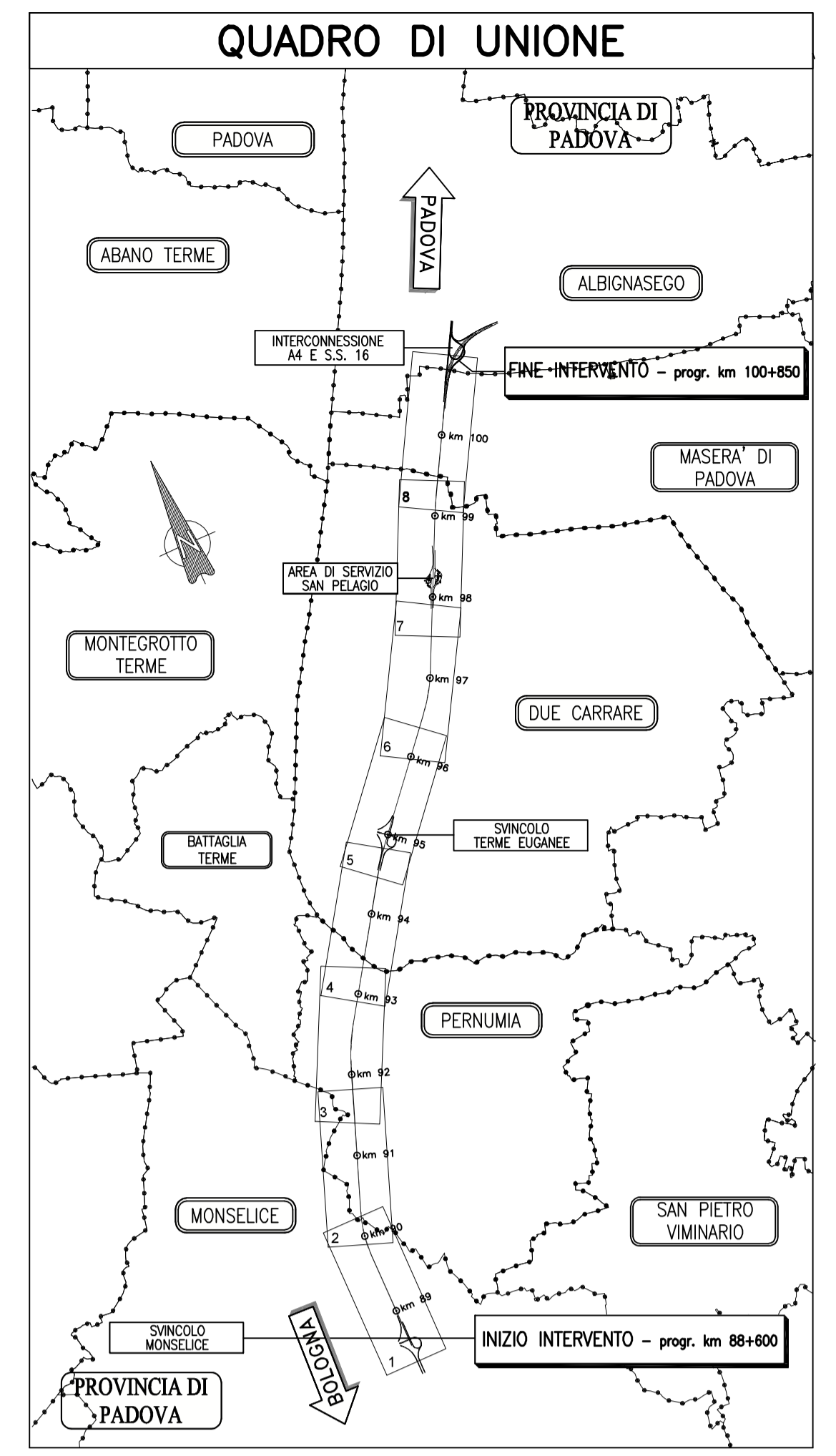
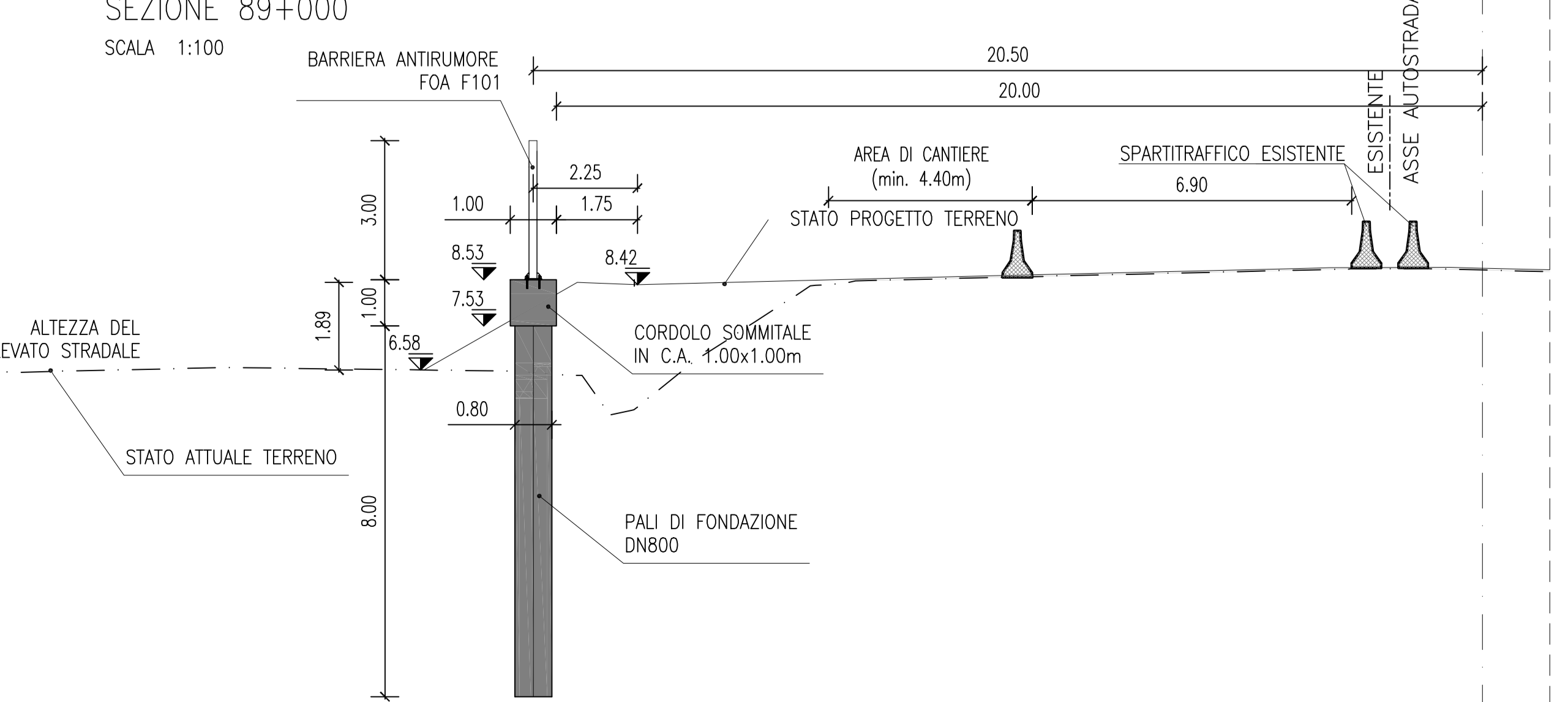
PROSPETTO BARRIERA
SCALA 1:200



SEZIONE 88+900
SCALA 1:100



SEZIONE 89+000
SCALA 1:100



MURI PREFABBRICATI

PER QUANTO NON SPECIFICATO NEL SEGUITO, IN PARTICOLARE RELATIVAMENTE ALLE CARATTERISTICHE DEI MATERIALI, ALLE SPECIFICHE PER L'ESECUZIONE DEI LAVORI ED AI CONTROLLI DA ESIGERE, SI SONO FATE RIFERIMENTI ALLE NORME TECNICHE D'APPALTO.

TABELLA MATERIALI:

PER QUANTO NON SPECIFICATO NEL SEGUITO, IN PARTICOLARE RELATIVAMENTE ALLE CARATTERISTICHE DEI MATERIALI, ALLE SPECIFICHE PER L'ESECUZIONE DEI LAVORI ED AI CONTROLLI DA ESIGERE, SI DOVRA' FARE RIFERIMENTO ALLE NORME TECNICHE D'APPALTO.

NOTE OPERE PROVVISORIE:

NOTE GENERALI:

La presente tavola è valida esclusivamente per la realizzazione dei muri di sostegno; per altre opere d'arte, opere idrauliche, contenimento, ecc., vedere le tavole specifiche.

autostrade // per l'italia
AUTOSTRADA (A13) : BOLOGNA-PADOVA

**AMPLIAMENTO ALLA TERZA CORSA
TRATTO : MONSELICE - PADOVA SUD**

PROGETTO DEFINITIVO

CORPO AUTOSTRADALE

OPERE D'ARTE MINORI
BARRIERE ANTIFONICHE
FOA in carreggiata Sud
FOA F101 Planimetria, pianta scavi, prospetto e sezioni
dal km 88+894.00 al km 89+071.00

IL PROGETTISTA SPECIALISTICO Ing. Marco Baffa D'Angelo Ord. Ingg. Milano N. 20155		IL RESPONSABILE INTERAZIONE PRESTAZIONI SPECIALISTICHE Ord. Ingg. Milano N. 29830		IL DIRETTORE TECNICO Ing. Ottavio Mozzoni Ord. Ingg. Padova N. 1496	
RESPONSABILE AMMINISTRATIVO Ing. Andrea Tosi		RESPONSABILE AMMINISTRATIVO Ing. Andrea Tosi		PROIEZIONE NUOVE OPERE AUTOSTRADALI Ing. Ottavio Mozzoni	
CODICE IDENTIFICATIVO: 1113050000030000000000000000APE130000					
PROJECT MANAGER: Ing. Marco Baffa D'Angelo, Ord. Ingg. Milano N. 29830					
SUPPORTO SPECIALISTICO:					
REVISIONI:					
VISTO DEL COMMITENTE:					
VISTO DEL CONCESSIONARIO:					