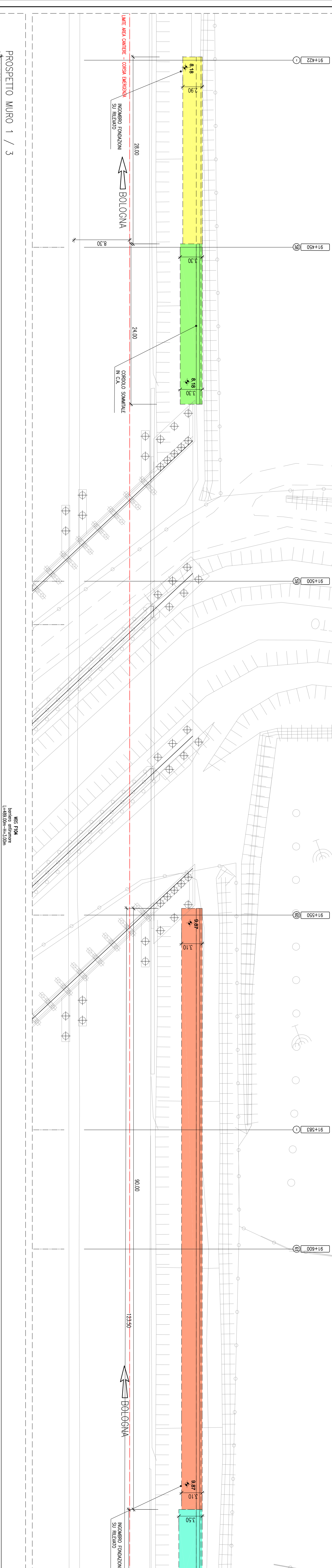
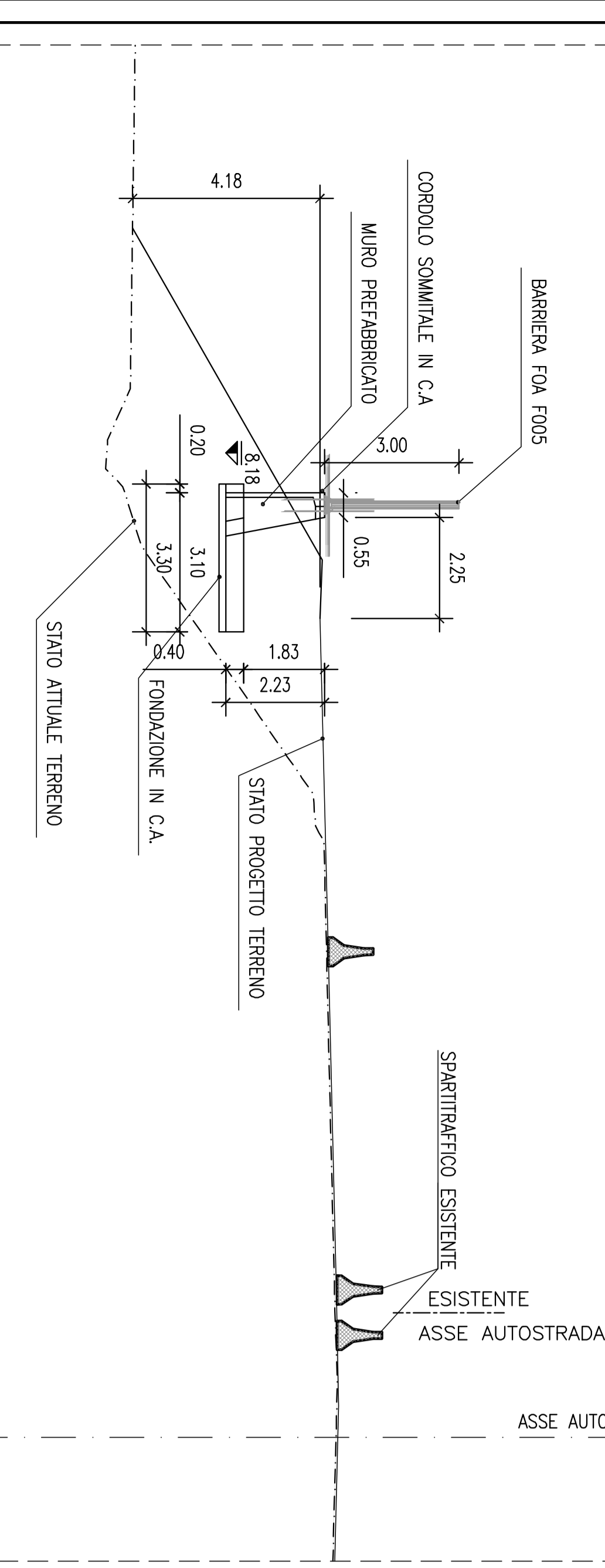


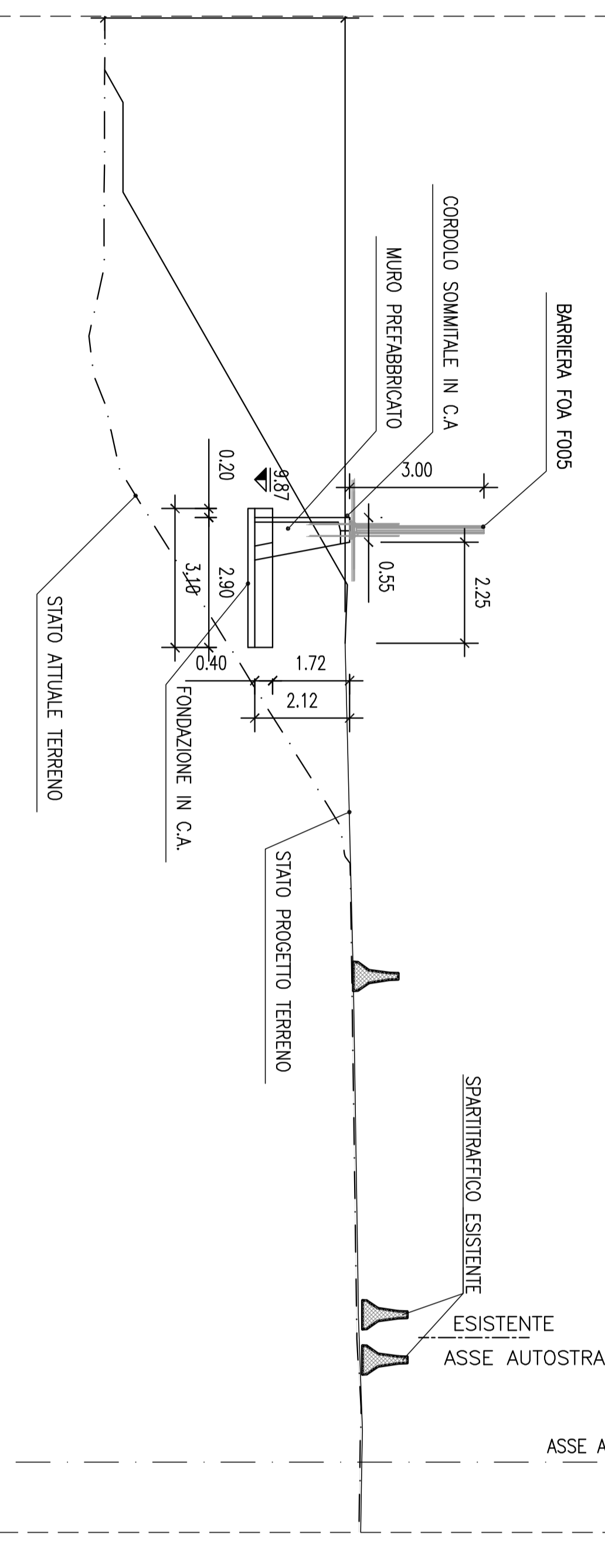
PIANTA SCANI 1 / 3
SCALA 1:200



SEZIONE 91+450
SCALA 1:100



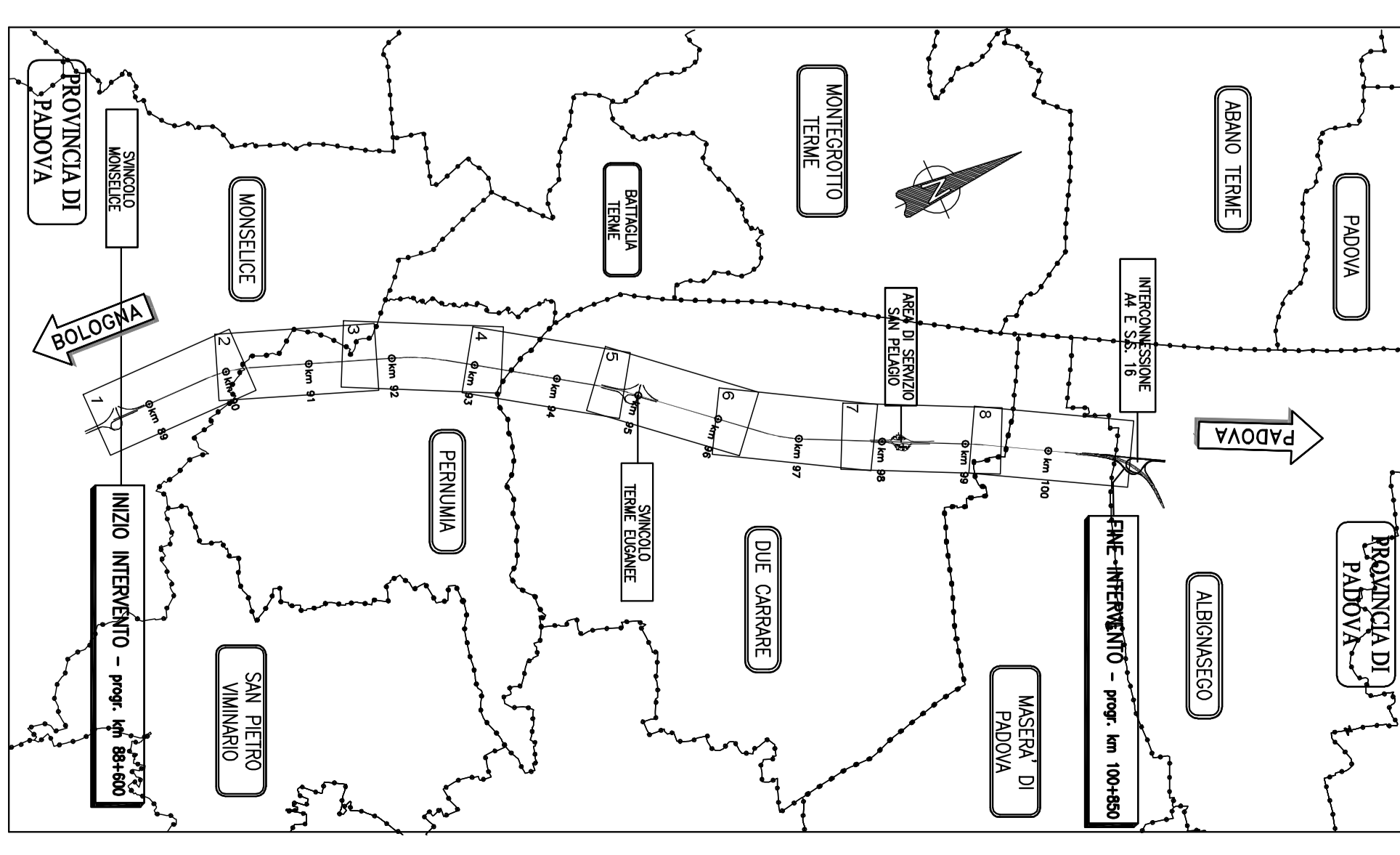
SEZIONE 91+600
SCALA 1:100



ALTERNATIVE PORTA-PERMEABILI SU RILENTO HFOX-3.100 m

Muro	Lunghi [m]	H. di [m]	H. di [m]	B. di [m]	Bv. di [m]	H. di [m]	H. di [m]	Tipologia
28	4,00	2,20	2,90	0,20	0,20	0,40	0,40	D4
24	4,00	2,60	3,30	0,20	0,40	0,40	0,5	
90	6,00	2,20	3,10	0,20	0,40	0,40	0,1	D1
F104	33,50	6,00	2,60	3,50	0,20	0,40	0,2	D2
90	6,00	2,60	3,50	0,20	0,40	0,40	0,1	D2
90	6,00	2,20	3,10	0,20	0,40	0,40	0,1	D1
42	4,00	2,20	2,90	0,20	0,20	0,40	0,1	D4

QUADRO DI UNIONE



MURI IN C/S
PALLI E CONTROLLI
PARETE DI MICROPAULI

TABELLA MATERIALI

CONCRETO
 - Classe di resistenza: C25/30
 - Spessore di cospersione: 20 mm
 - Tipo di fondazione: 50/200/100
 - Spessore a/d/e: 15/15/15
 - Distanza di ancoraggio: Sd, Sa
 - Spessore a/d/e: 15/15/15
 - Spessore a/d/e: 15/15/15
 - Spessore a/d/e: 15/15/15

MATERIE VERDI
 - Tipo di fondazione: 50/200/100
 - Spessore a/d/e: 15/15/15
 - Spessore a/d/e: 15/15/15
 - Spessore a/d/e: 15/15/15

NOTE OPERE PROVVISORIE:

1) Muro in c/c s. n. c. a. di tipo provvisorio.
 2) Muro in c/c s. n. c. a. di tipo definitivo.
 3) Muro in c/c s. n. c. a. di tipo definitivo.

NOTE GENERALI:

1) Il presente foglio è valida esclusivamente per la progettazione dei muri di sostegno, per altre opere di sostegno, si veda il foglio specifico.
 2) Si veda il foglio specifico per le opere di sostegno.

autostrade // per l'Italia

AUTOSTRADA (A13) : BOLOGNA-PADOVA

AMPLIAMENTO ALLA TERZA CORSA
 TRATTO : MONSELICE - PADOVA SUD
 PROGETTO DEFINITIVO

CORPO AUTOSTRADALE

OPERE D'ARTE MINORI
 BARRIERE ANTIFONICHE
 FOA in carreggiata Sud

FOA F104 Pianimetria/pianta scava/prospetto e sezioni
 tov 1/3 dal km 91+422,00 al km 91+419,10,00

R. S. COORDINATE		R. S. COORDINATE	
AUTOSTRADE // per l'Italia		AUTOSTRADE // per l'Italia	
R. S. COORDINATE		R. S. COORDINATE	
R. S. COORDINATE		R. S. COORDINATE	
R. S. COORDINATE		R. S. COORDINATE	
R. S. COORDINATE		R. S. COORDINATE	