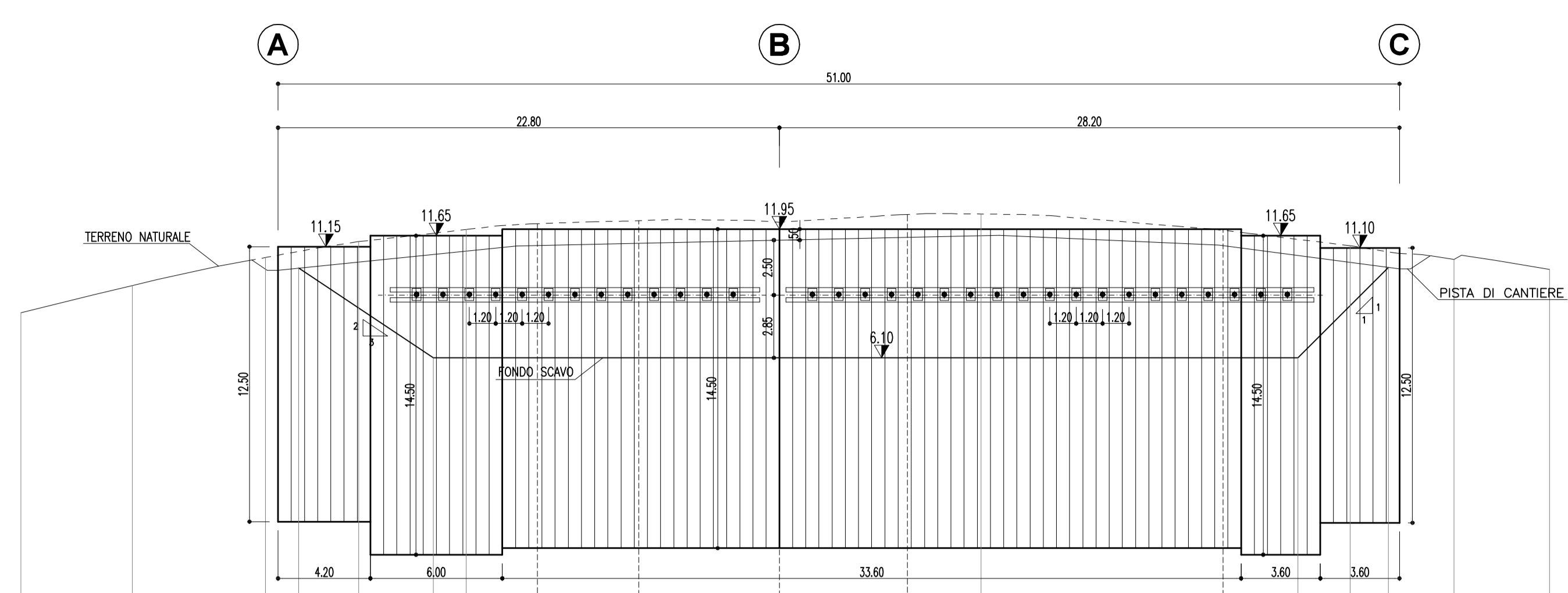


### PROSPETTO PALANCOLATA - 1:200



NUMERO SEZIONI															
DISTANZE PARZIALI	m	5,08	6,05	4,25	4,88	3,25	4,60	6,41	5,81	3,35	11,01	5,77	4,72	4,34	
QUOTE TERRENO	m	6,14	9,29	10,06	11,26	11,93	12,25	12,33	12,27	12,62	12,63	11,90	11,19	10,57	10,11
DISTANZE PARZIALI	m			6,12					39,32				4,11		10,57
SCAVO PROVVISORIALE	m			10,18		6,10						6,10		10,21	

TIPOLOGIA DEI TIRANTI		CARATTERISTICHE TECNICHE COMUNI	
Palancole R122 - Travi di ripartizione n°2 HEB180 Palancole tipologiche: "1" e "2"			
C. ORIONE	To-Te-Tc	PRETENSIONE-TENSIONE ESERCIZIO-TENSIONE COLLAUDO	kn
	n°	n° TREFOLI	n°
	Int.	INTERASSE TIRANTI	m
	L + L	LUNGHEZZA TRATTO NON ANCORATO - FONDAZIONE	m
	n°	NUMERO DI TIRANTI	n°

### TABELLA MATERIALI

PER QUANTO NON SPECIFICATO NEL SEGUITO, IN PARTICOLARE RELATIVAMENTE ALLE CARATTERISTICHE DEI MATERIALI, ALLE SPECIFICHE PER L'ESECUZIONE DEI LAVORI ED AI CONTROLLI DA ESEGUIRE, SI DOVRA' FARE RIFERIMENTO ALLE NORME TECNICHE D'APPALTO

MICROPALI:	TIRANTI:
<ul style="list-style-type: none"> <li>MISCELA CEMENTIZIA MICROPALI:</li> <li>Secondo NTA-soggetto ad approvazione della Direzione Lavori</li> <li>infrati in acciaio armonico</li> <li>Classe di resistenza minima C25/30</li> <li>Classe di esposizione XC2</li> <li>Eventuali additivi secondo NTA</li> <li>ACCIAIO PER CARPENTERIA METALLICA:</li> <li>Acciaio in profilo a sezione aperta laminati a caldo saldati:</li> <li>Tipo EN 10025-2 S355 J2+N per spessori nominali t ≤ 40mm</li> <li>Tipo EN 10025-2 S355 K2+N per spessori nominali t &gt; 40mm</li> <li>Acciaio in profilo a sezione aperta laminati a caldo non saldati:</li> <li>Tipo EN 10025-2 S355 J0+N</li> <li>Acciaio in profilo a sezione cava:</li> <li>Tipo EN 10210-1 S355 J0H+N</li> </ul>	<ul style="list-style-type: none"> <li>PARATIE PROVVISORIALI/DEFINITIVE:</li> <li>Tiranti permanenti* (classe 2 di protezione) o infrati in acciaio armonico</li> <li>Perforazione ≥ 160 mm</li> <li>Trefili:</li> <li>Diametro nominale (pollici) = 0.6" (15,24 mm)</li> <li>Sezione nominale = 139 mm²</li> <li>* anche se con funzione provvisoria i tiranti vengono realizzati con la doppia protezione</li> <li>MISCELA CEMENTIZIA INIEZIONE DEI TIRANTI:</li> <li>Secondo NTA-soggetto ad approvazione della Direzione Lavori</li> <li>Classe di resistenza minima C25/30</li> <li>Classe di esposizione XC2</li> <li>Eventuali additivi secondo NTA</li> <li>ACCIAIO TIRANTI IN TREFOLI DA 0.6" STABILIZZATI:</li> <li>FP1K ≥ 1960 MPA</li> <li>FP1(K) ≥ 1670 MPA</li> </ul>

CALCESTRUZZO PROIETTATO DI RIVESTIMENTO (non strutturale - UNI 10834):	CORDOLO PARATIE:
<ul style="list-style-type: none"> <li>CLS PER SPRITZ-BECON:</li> <li>Secondo NTA-soggetto ad approvazione della Direzione Lavori</li> <li>Classe di resistenza minima CP30</li> <li>Classe di esposizione XC2</li> <li>Eventuali additivi secondo NTA</li> <li>ACCIAIO PER RETE ELETTRISALDATA E ARMATURE ORDINARIE:</li> <li>Acciaio per armatura:</li> <li>Doppia rete elettrosaldata ø = 6 mm</li> <li>Maglia 15 x 15 cm</li> <li>Tipo B450C</li> <li>FTK ≥ 450 Mpa</li> <li>FTK ≥ 540 Mpa</li> <li>FTK ≥ 540 Mpa</li> <li>Applicazione:</li> <li>Max ogni 3m di scavo, anche in assenza di tiranti attivi</li> </ul>	<ul style="list-style-type: none"> <li>CLS MAGRONE DI FONDAZIONE:</li> <li>Classe di resistenza C12/15</li> <li>CLS CORDOLO:</li> <li>Classe di resistenza C25/30</li> <li>Classe di esposizione XC2</li> <li>Classe di consistenza S3</li> <li>ARMATURE ORDINARIE:</li> <li>Acciaio in barre nervate tipo B450C</li> <li>fyk ≥ 450 Mpa</li> <li>fyk ≥ 540 Mpa</li> <li>COPRIFERRO:</li> <li>C = 40,0 mm</li> </ul>

TUBI DI DRENAGGIO:
<ul style="list-style-type: none"> <li>TUBI IN PVC PER DRENI SUBORIZZONTALI:</li> <li>Tubo ø = 4"</li> <li>Avvolto in telo di geotessuto con peso=300g/m²</li> <li>Perforazione ø = 130 mm</li> <li>Inclinazione perforazione = 5'</li> </ul>

PALANCOLE IN ACCIAIO:
<ul style="list-style-type: none"> <li>CARATTERISTICHE PALANCOLE IN ACCIAIO PER SCALI PROVVISORIALI:</li> <li>Secondo NTA-soggetto ad approvazione della Direzione Lavori</li> <li>Acciaio per palancole:</li> <li>S355 JR EN 100210</li> </ul>

### NOTE TECNICHE

LE PRESENTI SEZIONI TIPOLOGICHE SONO ESCLUSIVAMENTE PREVISTE PER IL SOSTEGNO DEGLI SCAVI PROVVISORI, REALIZZATI NEI RILEVATI AUTOSTRADALI ESISTENTI, NECESSARI PER LA REALIZZAZIONE DEI PROLUNGAMENTI DELLE OPERE D'ARTE E/O DEI MURI DI SOSTEGNO DI LINEA.

LE ALTEZZE DI SCAVO MASSIME SONO MISURATE A PARTIRE DALLA QUOTA DI TESTA PALANCOLA DEPURATA DELLA MISURA DI 1,00m., TRATTO NECESSARIO PER LE OPERAZIONI DI ESTRAZIONE FUORI TERRA.

### MODALITA' DI ESECUZIONE

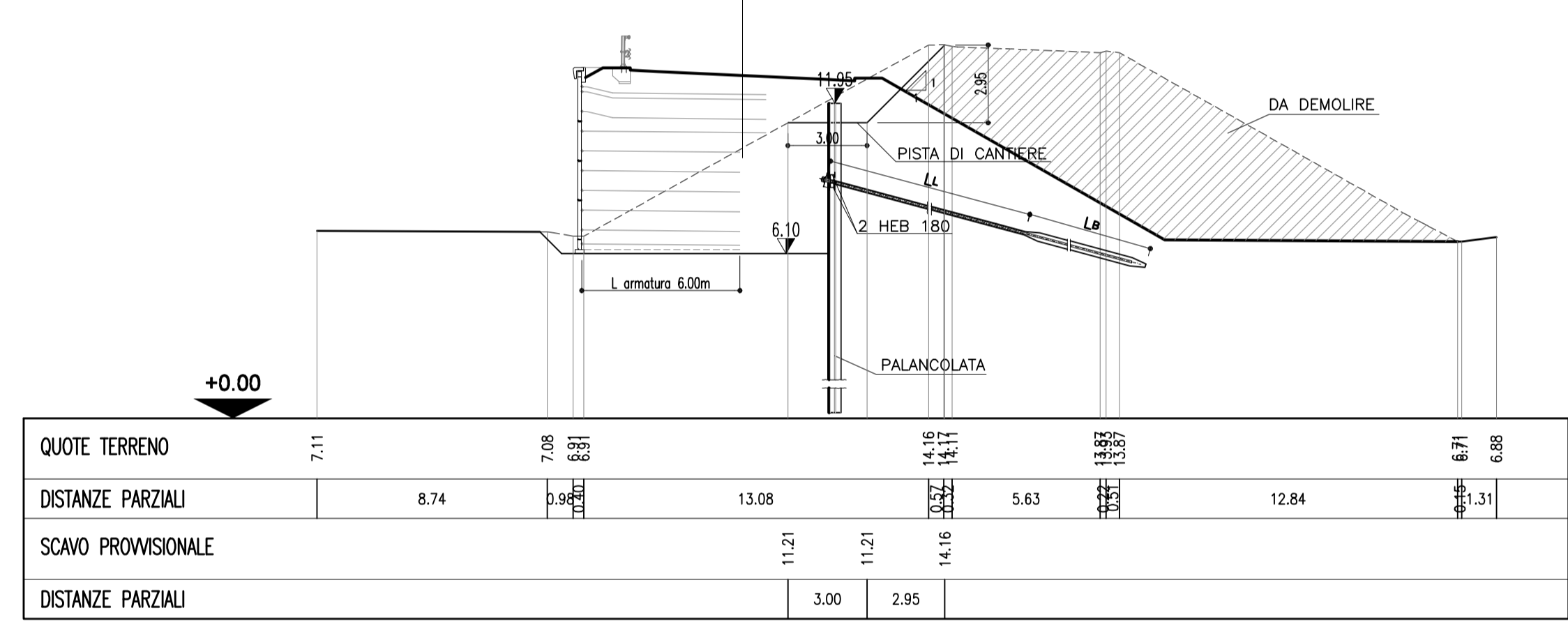
LE PALANCOLE ANDRANNO MESSE IN OPERA ACCOPPIATE 2 A 2. SARANNO ACCETTATE LE SEGUENTI TOLLERANZE SULL'ASSETTO GEOMETRICO DELLE PALANCOLE:

- SULLA POSIZIONE PLANIMETRICA IN TESTA ± 75 MM
- DEVIAZIONE RISPETTO ALLA VERTICALE <2%.

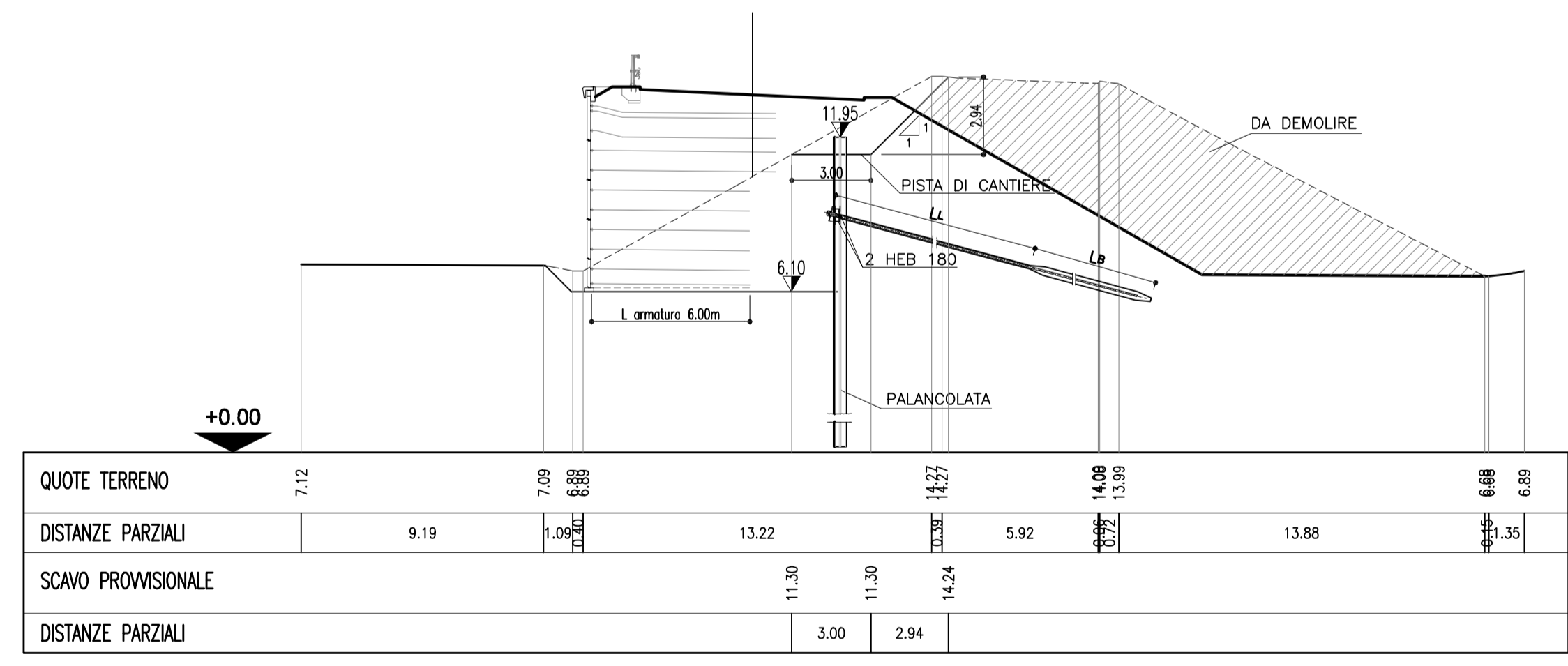
L'INFILSIONE DELLE PALANCOLE AVVERRA' SECONDO LE PRESCRIZIONI CONTENUTE NEL §4.7.4 DEL CSA.

TRA L'OPERA DI PROGETTO E LE PALANCOLE PROVVISORIALI PREVEDERE RIPIPIAMENTO FINO A QUOTA CAMPAGNA IN MATERIALE DA RILEVATO SEPARATI DA TNT. PREVEDERE INOLTRE COSTIPAMENTO MEDIANTE RULLO ADEGUATO ALLO SPAZIO DISPONIBILE.

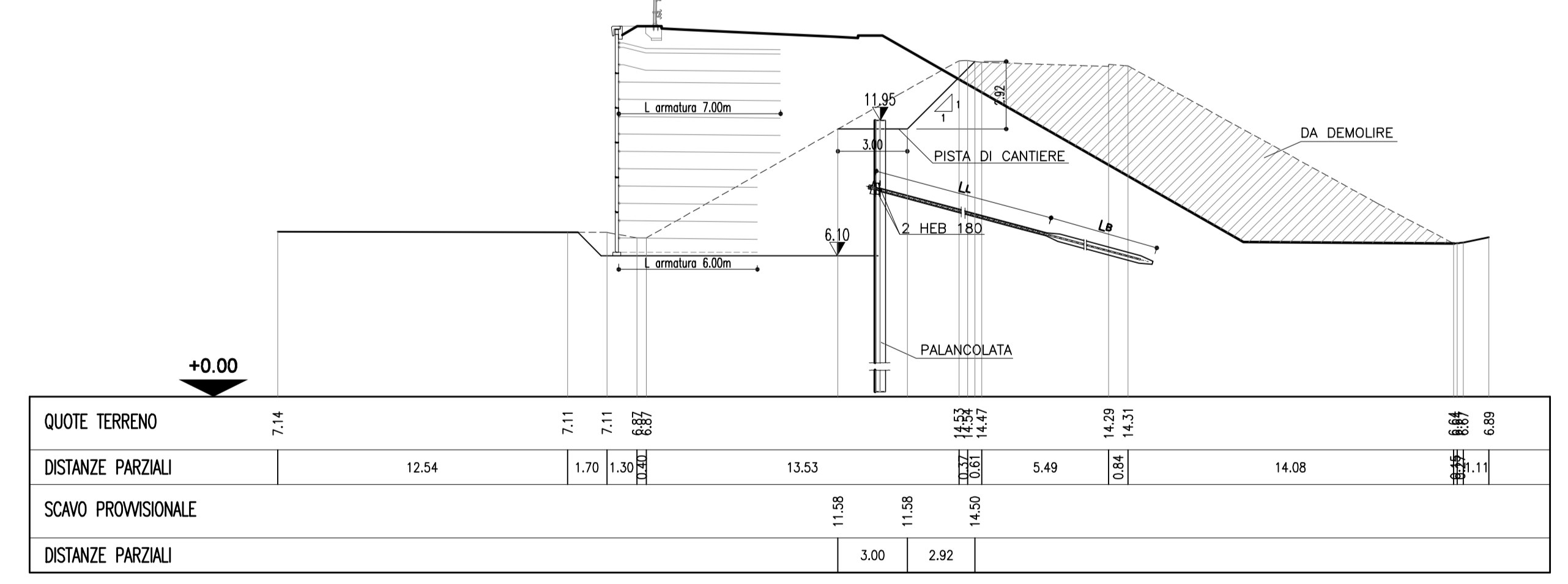
### SEZIONE 1 - 1:200



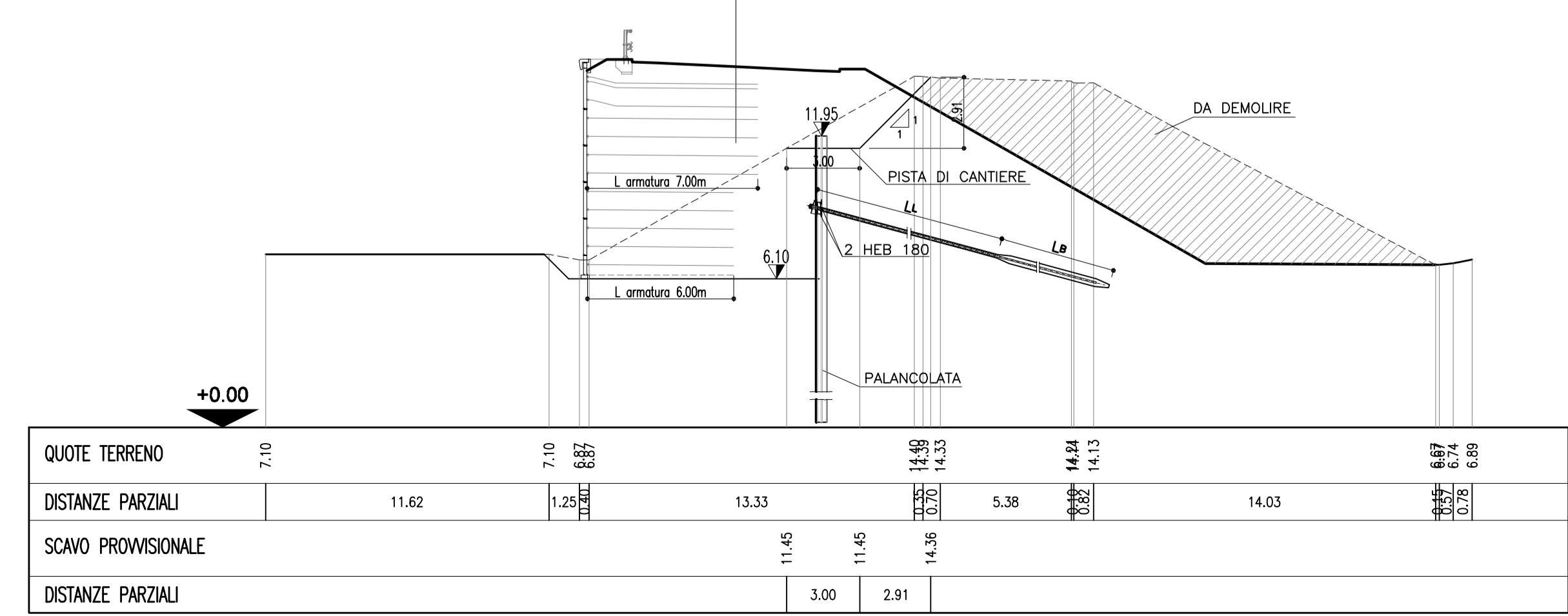
### SEZIONE 2 - 1:200



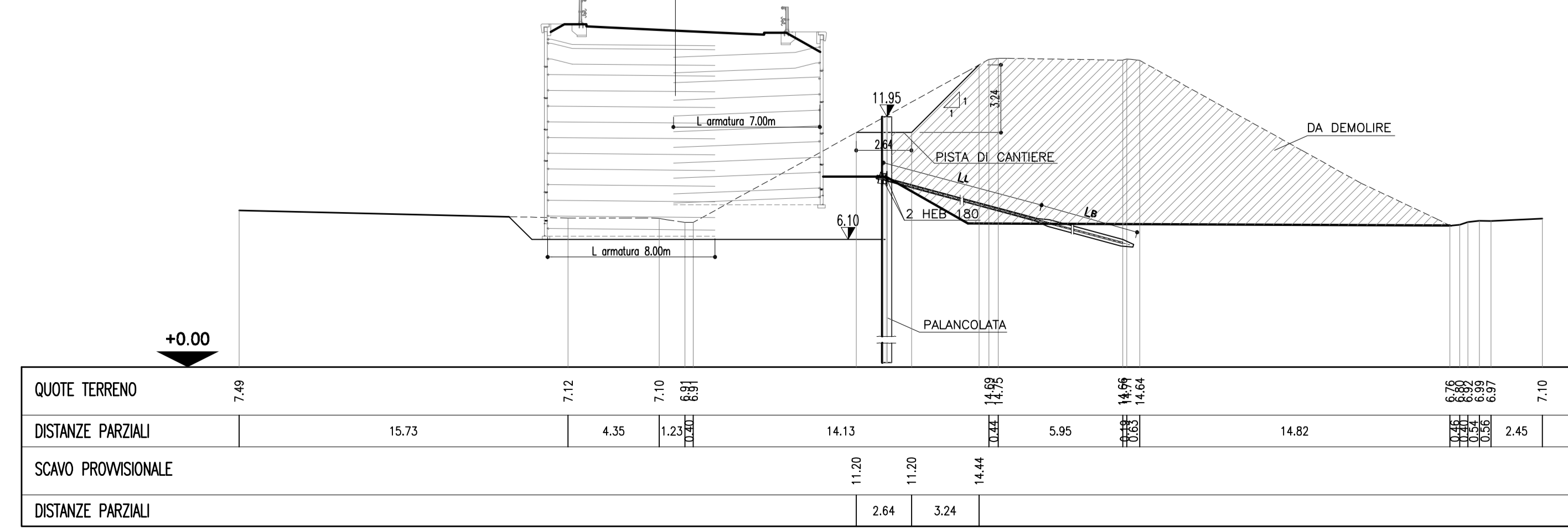
### SEZIONE 4 - 1:200



### SEZIONE 3 - 1:200



### SEZIONE 5 - 1:200



**autostrade** // per l'italia

AUTOSTRADA (A13) : BOLOGNA-PADOVA

AMPLIAMENTO ALLA TERZA CORSIA  
TRATTO : MONSELICE - PADOVA SUD

PROGETTO DEFINITIVO

VIABILITA' INTERFERITE

Via S. Pelagio - Progr. km 97+584

Muro in terra armata TA331 - TA332  
Pianta scavi e opere provvisorie

IL PROGETTISTA SPECIALISTICO	IL RESPONSABILE INTERAZIONE PRESTAZIONI SPECIALISTICHE	IL DIRETTORE TECNICO
Ing. Marco Bello D'Agostino Ord. Ingg. Milano N.20155	Ing. Fabio Lovander Ord. Ingg. Milano N. 29830	Ing. Orlando Mazzoli Ord. Ingg. Pavia N. 1496
RESPONSABILITA' PROFESSIONALE	RESPONSABILITA' PROFESSIONALE	PROIEZIONE NUOVE OPERE AUTOSTRADALI

CODICE IDENTIFICATIVO		INTEGRAZIONE QUANTITATIVA	
1113050002PD0000000000000000APE165100			

PROGETTO MANAGER	SUPPORTO SPECIALISTICO	REVISIONE
Ing. Fabio Lovander Ord. Ingg. Milano N. 29830		1. 01/09/2014
		2. 01/09/2014
		3. 01/09/2014
		4. 01/09/2014

VISTO DEL COMMITTEE  
**autostrade** // per l'italia  
IL RESPONSABILE UNICO DEL PROCEDIMENTO  
Ing. Andrea Tosi

VISTO DEL CONCESSIONARIO  
Militaria della Infrastruttura e dei Trasporti  
Ing. Antonio Tosi