

CARATTERISTICHE ARGILLA ESPANSA

La miscela da utilizzare, classe granulometrica 8-20, deve essere conforme ai seguenti requisiti:

- Il fuso granulometrico secondo UNI EN 13055-2 compreso nella seguente tabella
-
- la massa volumica del materiale in mucchio a secco (UNI EN 13055-2) = 320 Kg/m³ ± 15%
 - la massa volumica dei granuli (UNI EN 13055-2) ≤ 0,70 g/cm³
 - il peso specifico assoluto del materiale (UNI EN 13055-2) ≤ 2500 Kg/m³
 - la resistenza dei granuli allo schiacciamento (UNI EN 13055-2) ≥ 7 kg/cm²
 - l'assorbimento di H₂O (UNI EN 13055-2) ≤ 20% a 24 ore
 - l'angolo d'attrito > 35°
 - il modulo di deformazione Md ≥ 150 kg/cm² misurato su almeno 15 cm di misto

CONTROLLI DA ESEGUIRE SULLA FORNITURA DEL MATERIALE

- determinazione della massa volumica del materiale in mucchio a secco (UNI EN 13055-2) = 320 Kg/m³ ± 15%
 - determinazione della massa volumica media del granulo (UNI EN 13055-2) ≤ 0,70 g/cm³
 - determinazione della massa volumica assoluta del materiale (UNI EN 13055-2) ≤ 2500 Kg/m³
 - analisi granulometrica
 - determinazione del coefficiente d'imbibizione (UNI EN 13055-2) ≤ 20% a 24 ore
- Sarà facoltà della D.L. richiedere, in qualsiasi fase dell'intervento, la ripetizione di tali prove, motivando le ragioni di tale richiesta.
In corso d'opera verranno effettuati controlli della composizione granulometrica, del peso di volume in mucchio, della densità e del contenuto di acqua libero, al fine di verificare la rispondenza dei materiali ai requisiti prescritti.

MODALITA' ESECUZIONE

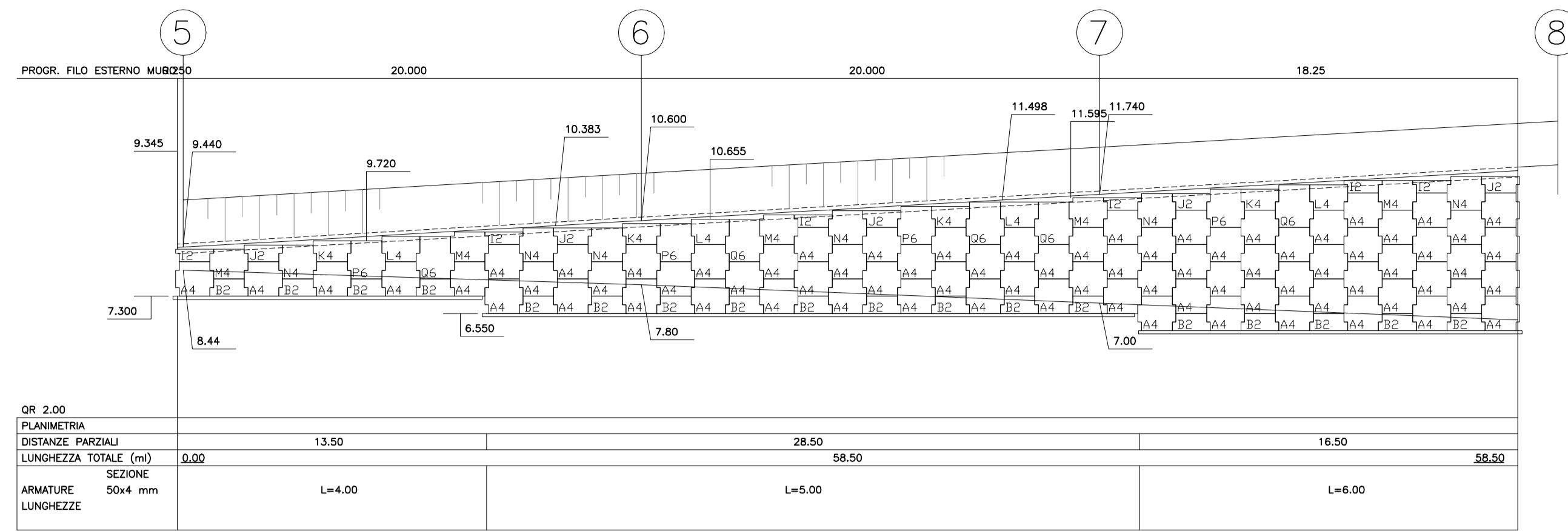
- Preparazione del piano di posa
Dopo aver completato lo scavo di sbancamento del piano di campagna, alle quote previste dal progetto, stesa sul fondo del piano di scavo un geotessile, con funzione di separazione anticontaminante tra il terreno naturale e il materiale di riempimento. Il piano di posa dovrà risultare regolare, con il geotessile ben steso ed aderente al piano di imposta, e con teli di geotessile integri e regolarmente sovrapposti.
- Modalità di posa in opera
L'argilla espansa verrà posta in più strati, con interposizione di uno strato di misto granulare il cui spessore dopo compattazione, dovrà risultare non inferiore a 15 cm. Lo spessore degli strati di argilla espansa è pari a 60 cm.
La posa dei diversi strati di argilla espansa dovrà avvenire spingendo il materiale in avanzamento con un mezzo cingolato attrezzato per muoversi su terreni di caratteristiche analoghe a quelle dell'argilla espansa.
- Sequenza di lavoro:
- scavo di sbancamento;
- posa geotessile non tessuto;
- posa del primo strato di argilla espansa; (60cm)
- posa dello strato di misto granulare di interposizione; (15cm)
- compattazione;
- controlli;
- posa del secondo strato di argilla espansa; (60cm)
- posa del secondo strato di misto granulare; (15cm)
- compattazione;
- controlli;
- a ripetere secondo altezza rilevato
- lo strato finale di misto granulare dovrà essere di spessore non inferiore a 30 cm.

MATERIALI PREFABBRICATO E BANDELLE

Armature lineari:
Armature lineari ad alta aderenza in acciaio laminato del tipo S355JD di sezione 50x4 mm o equivalente zincato a caldo in ragione di 8 g/dm² e spessore medio 0,1 mm
Pannelli prefabbricati:
PANNELLI PREFABBRICATI in c.a.v. spessore 14cm avente caratteristico di resistenza minima C32/40 e classe di esposizione XF2
ARMATURE in barre di acciaio B450C controllato in stabilimento

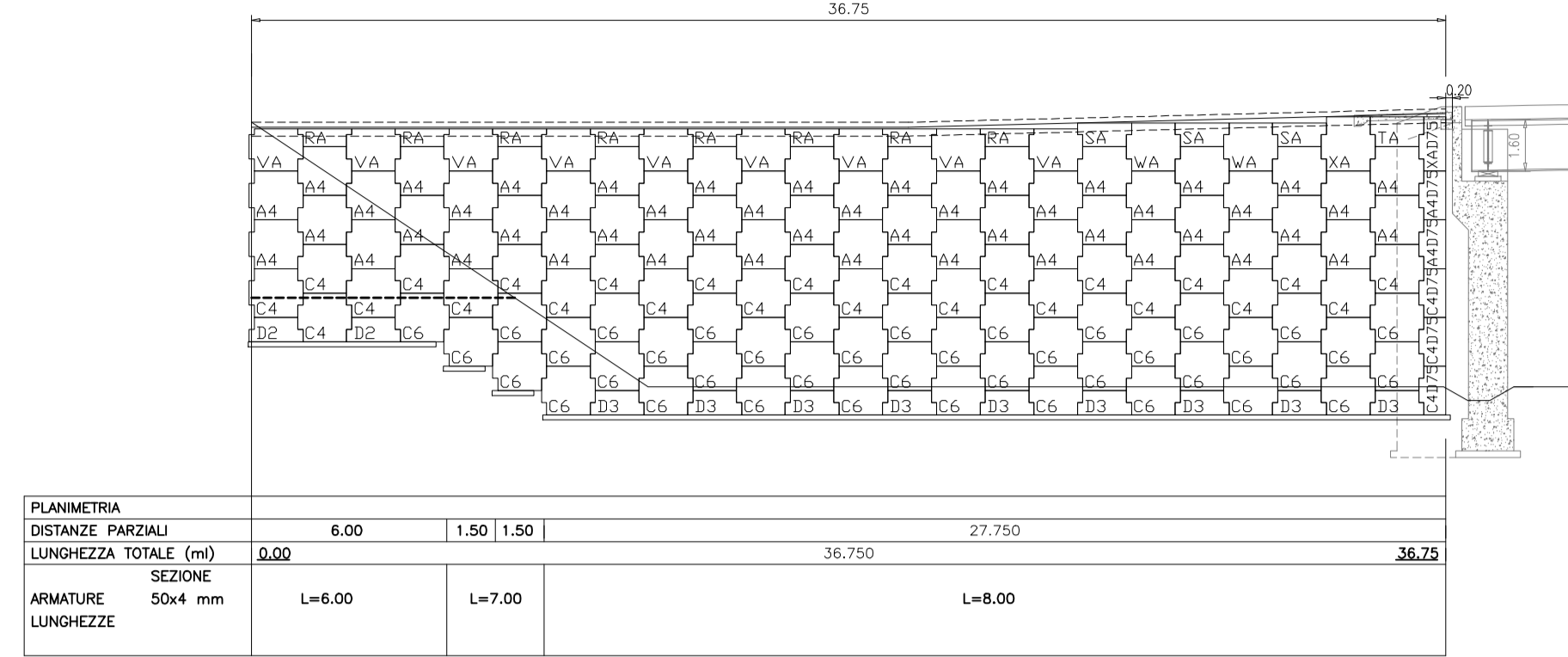
TA 353

1:200



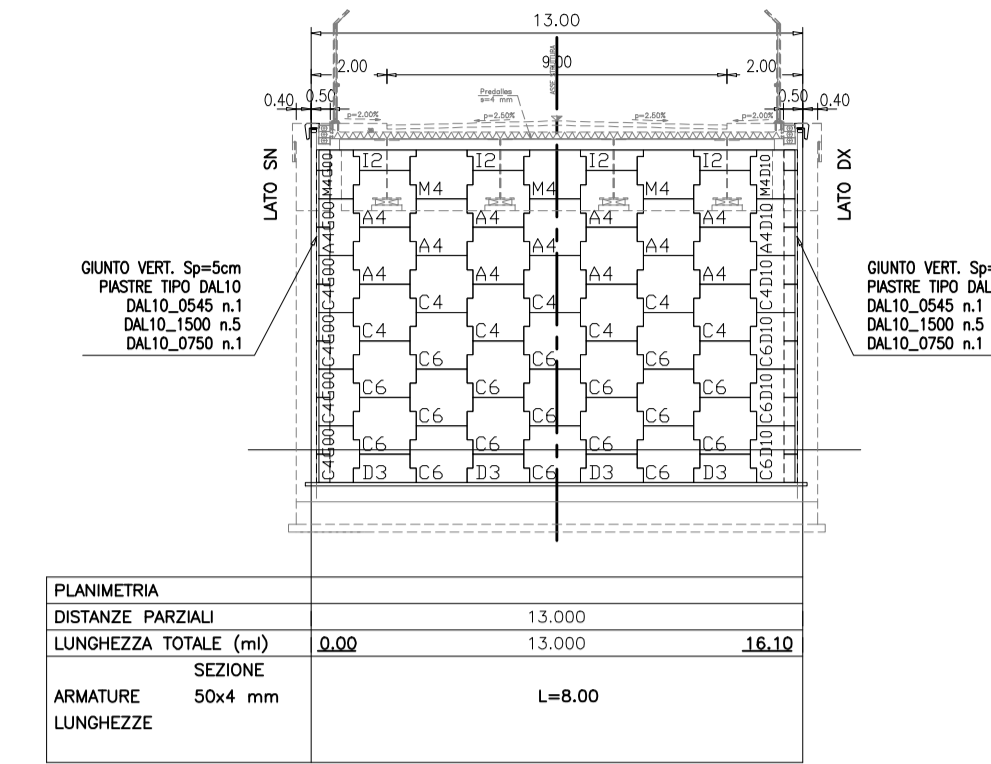
TA 351

1:200
RISVOLTO IN DX



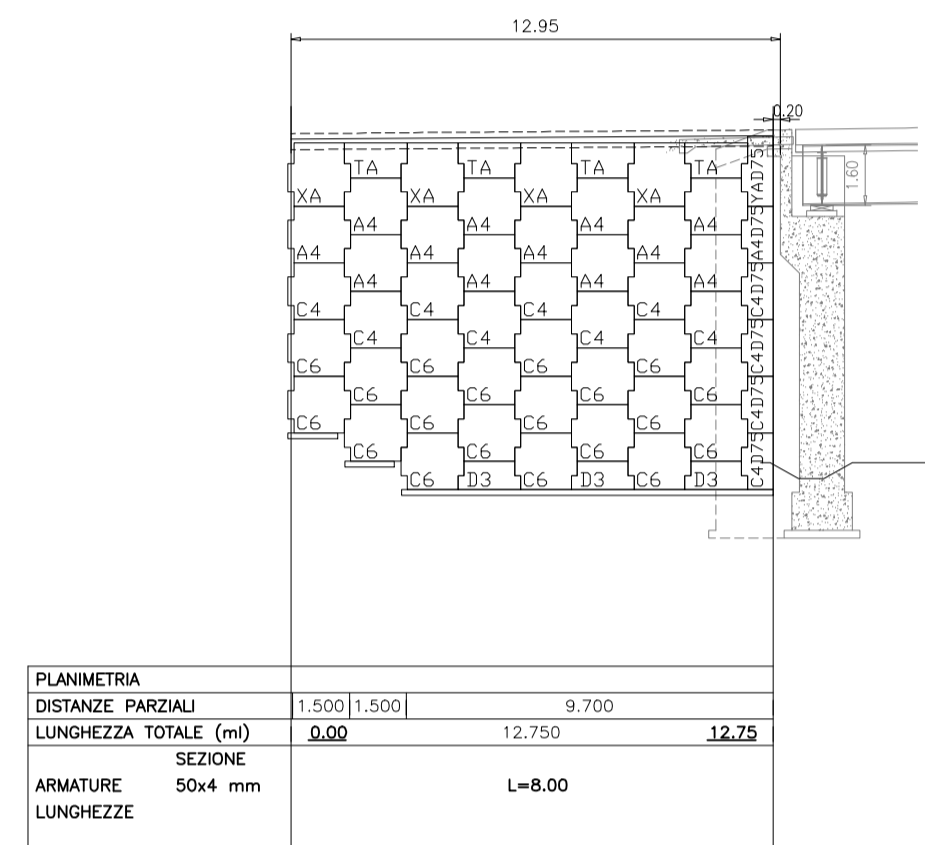
TA 351

1:200
FRONTE



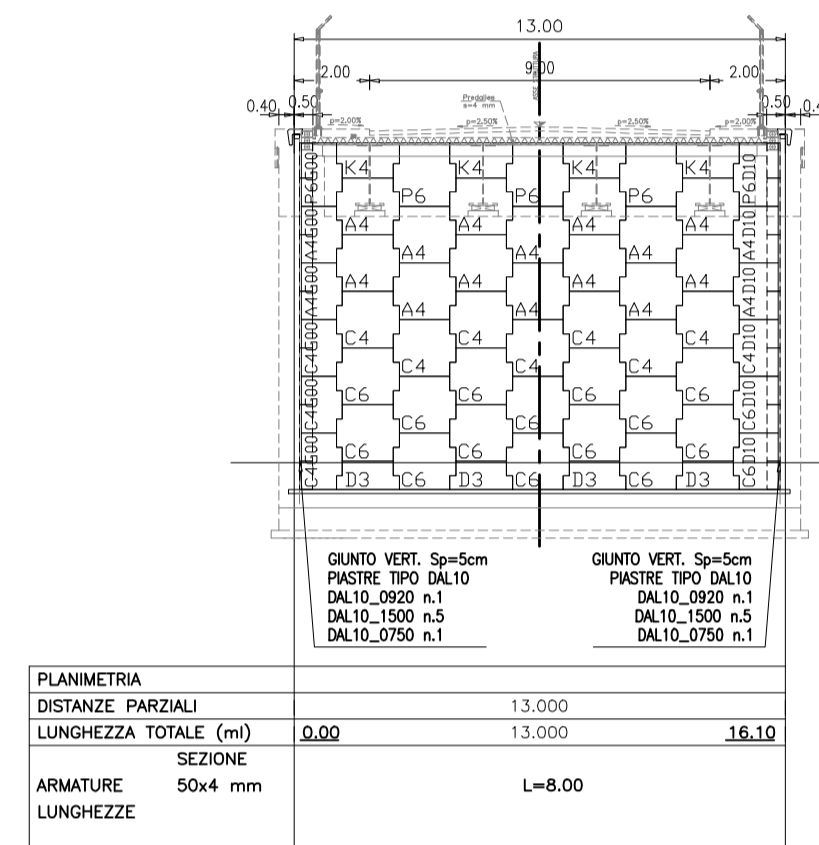
TA 352

1:200
RISVOLTO IN SX



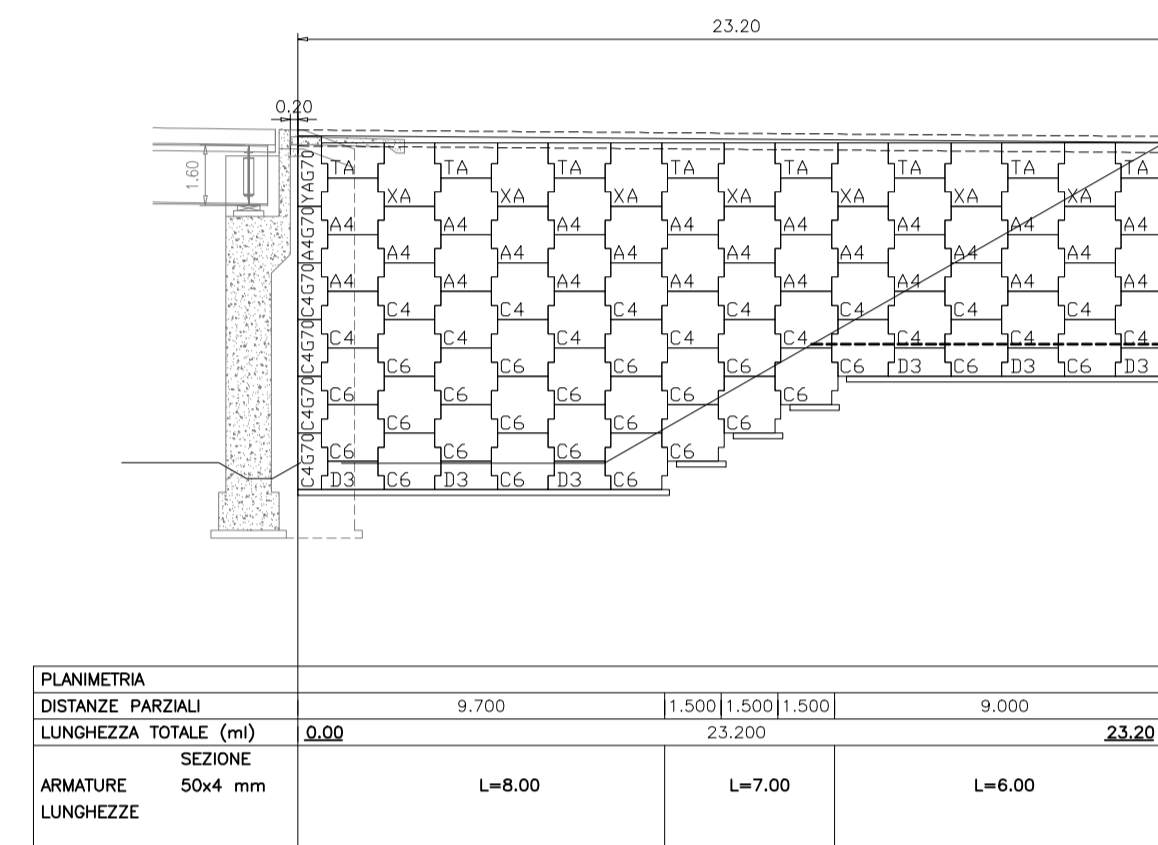
TA 352

1:200
FRONTE



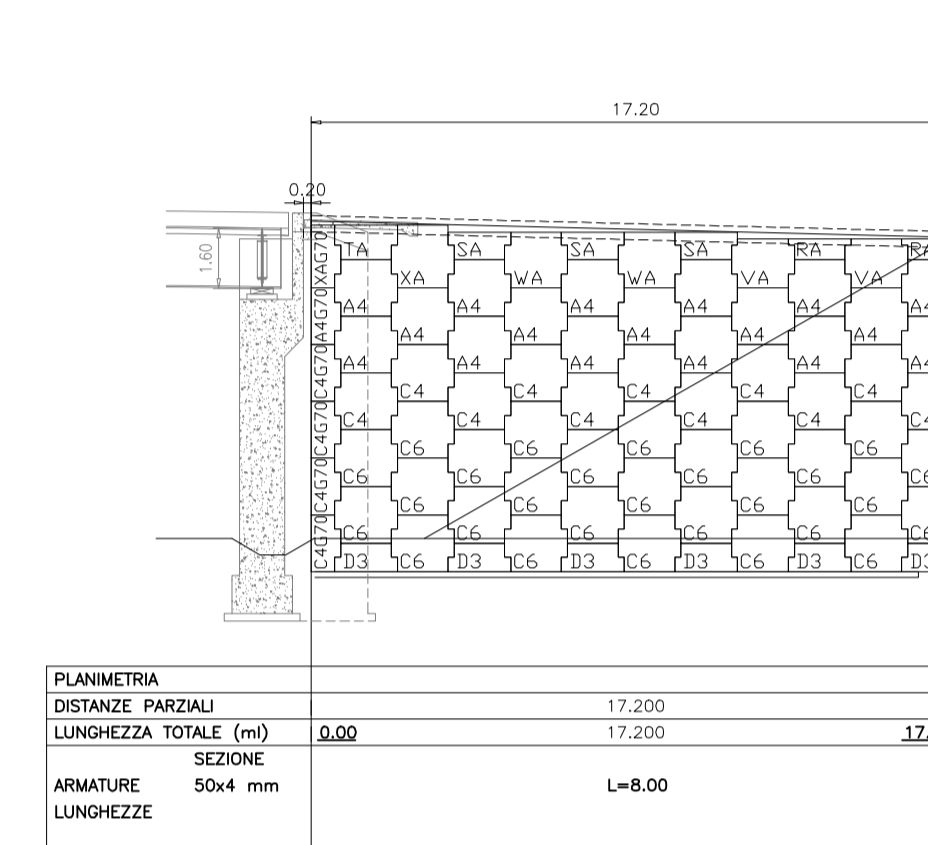
TA 352

1:200
RISVOLTO IN DX



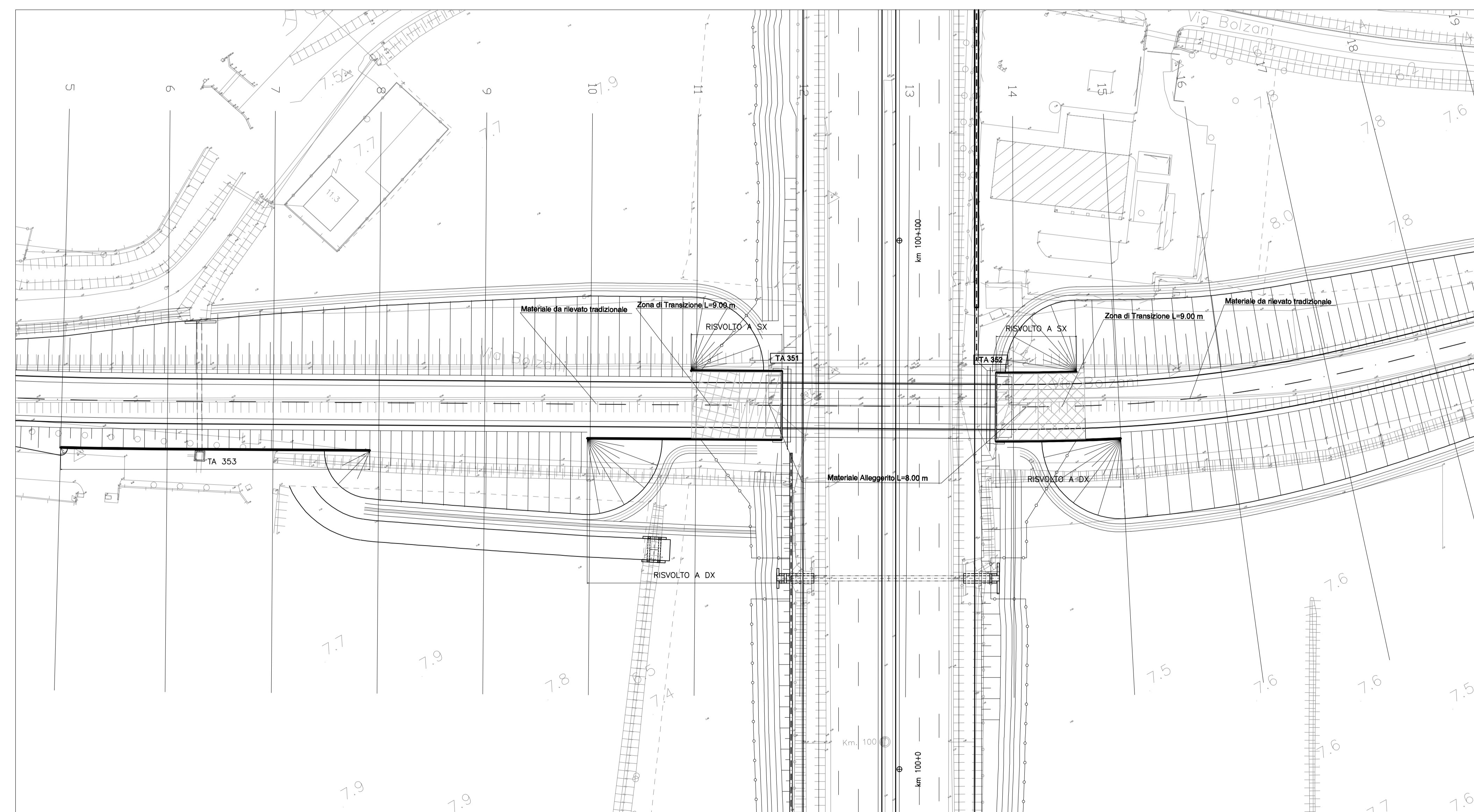
TA 351

1:200
RISVOLTO IN SX



PLANIMETRIA GENERALE

1:500



autostrade // per l'italia

AUTOSTRADA (A13) : BOLOGNA-PADOVA

AMPLIAMENTO ALLA TERZA CORSIA
TRATTO : MONSELICE - PADOVA SUD

PROGETTO DEFINITIVO

VIABILITA' INTERFERITE

Via Bolzani - Progr. km 100+069

Muro in terra armata TA351 - TA352 - TA353
Planimetria generale e carpenteria

IL PROGETTISTA SPECIALISTICO Ing. Marco Pirella D'Agostino Ord. Ingg. Milano N.20155 ALLEGATO		IL RESPONSABILE INTERAZIONE PRESTAZIONI SPECIALISTICHE Ing. Boris Lovander Ord. Ingg. Milano N. 29830 RESPONSABILITA' ALTERNATIVA		IL DIRETTORE TECNICO Ing. Orlando Mezza Ord. Ingg. Pavia N. 1496 PROGETTAZIONE NUOVE OPERE AUTOSTRADALI	
INTELLASSO PROGETTO Codice Cliente: 1113050002PD0000000000000000APE185000		CODICE IDENTIFICATIVO Progetto Spettro:		INTELLASSO QUANTITATIVO Data: 01 SETTEMBRE 2014 Scala: 1:500/1:200	
PROGETTO MANAGER Ing. Ilario Lovander Ord. Ingg. Milano N. 29830		SUPPORTO SPECIALISTICO Verificato:		REVISIONE N. Data 0 - 1 - 2 - 3 - 4 -	

VISTO DEL COMMITTENTE Ing. Antonio Tosi	VISTO DEL CONCESSIONARIO Ing. Antonio Tosi
---	--