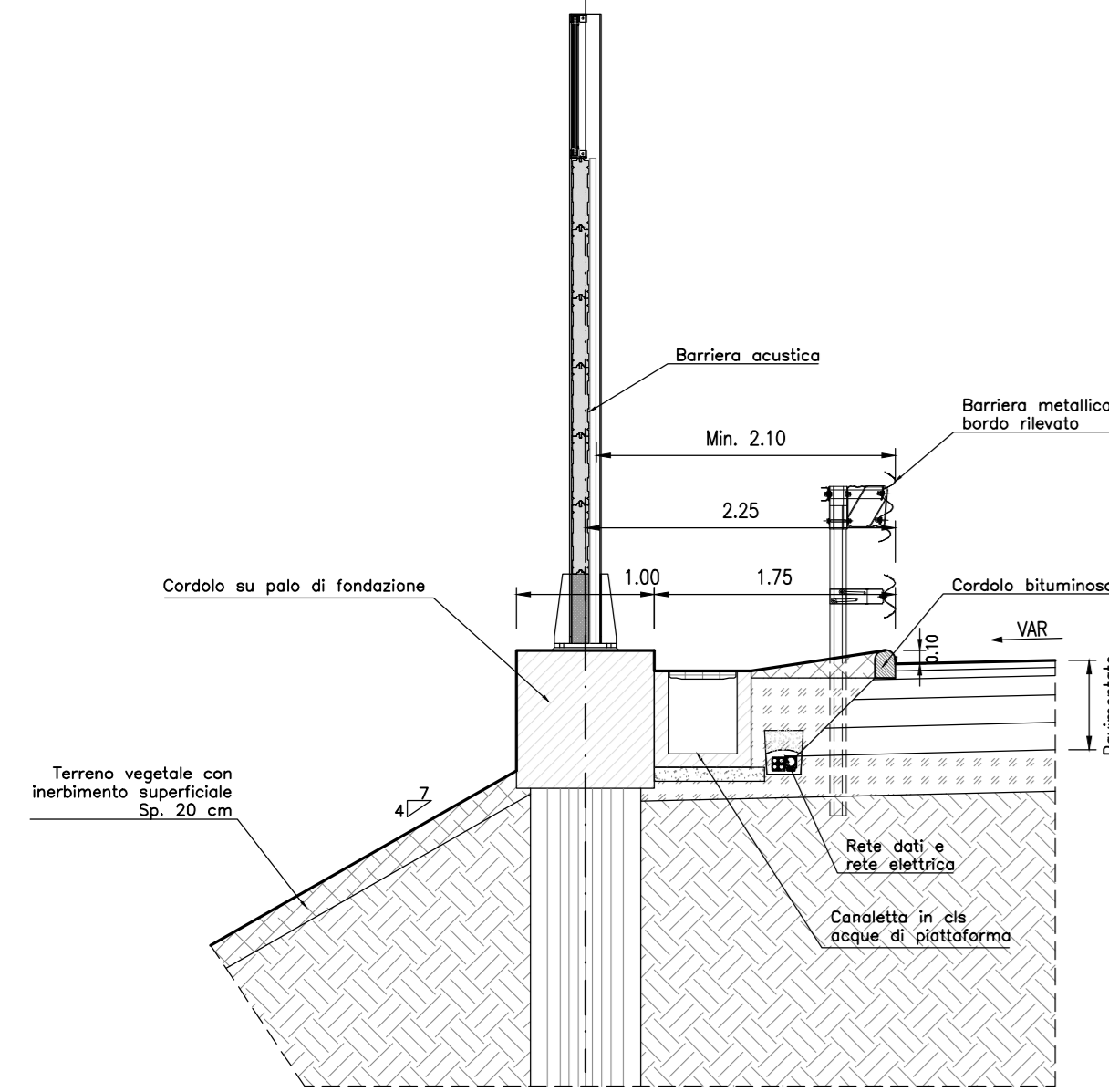
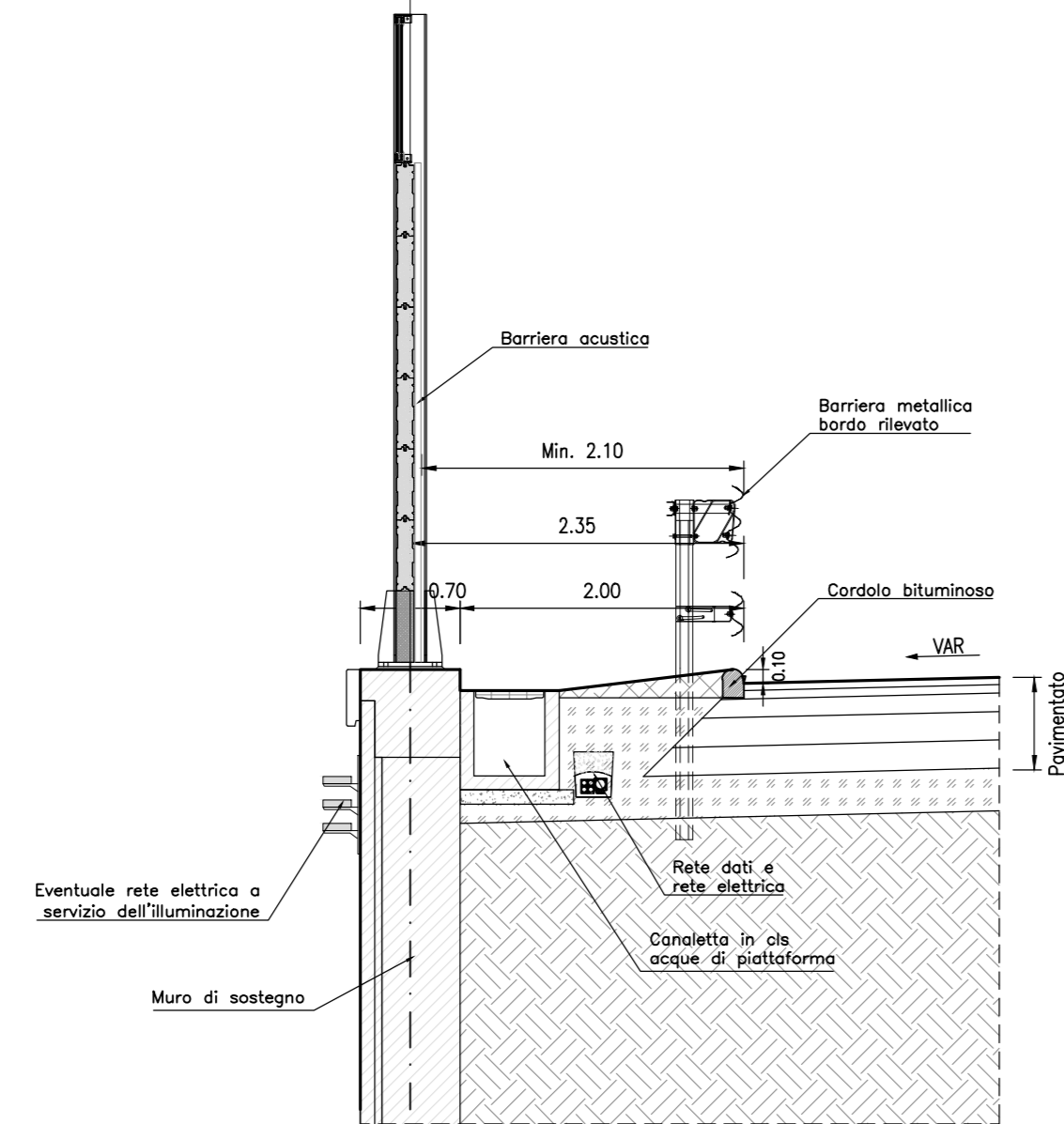


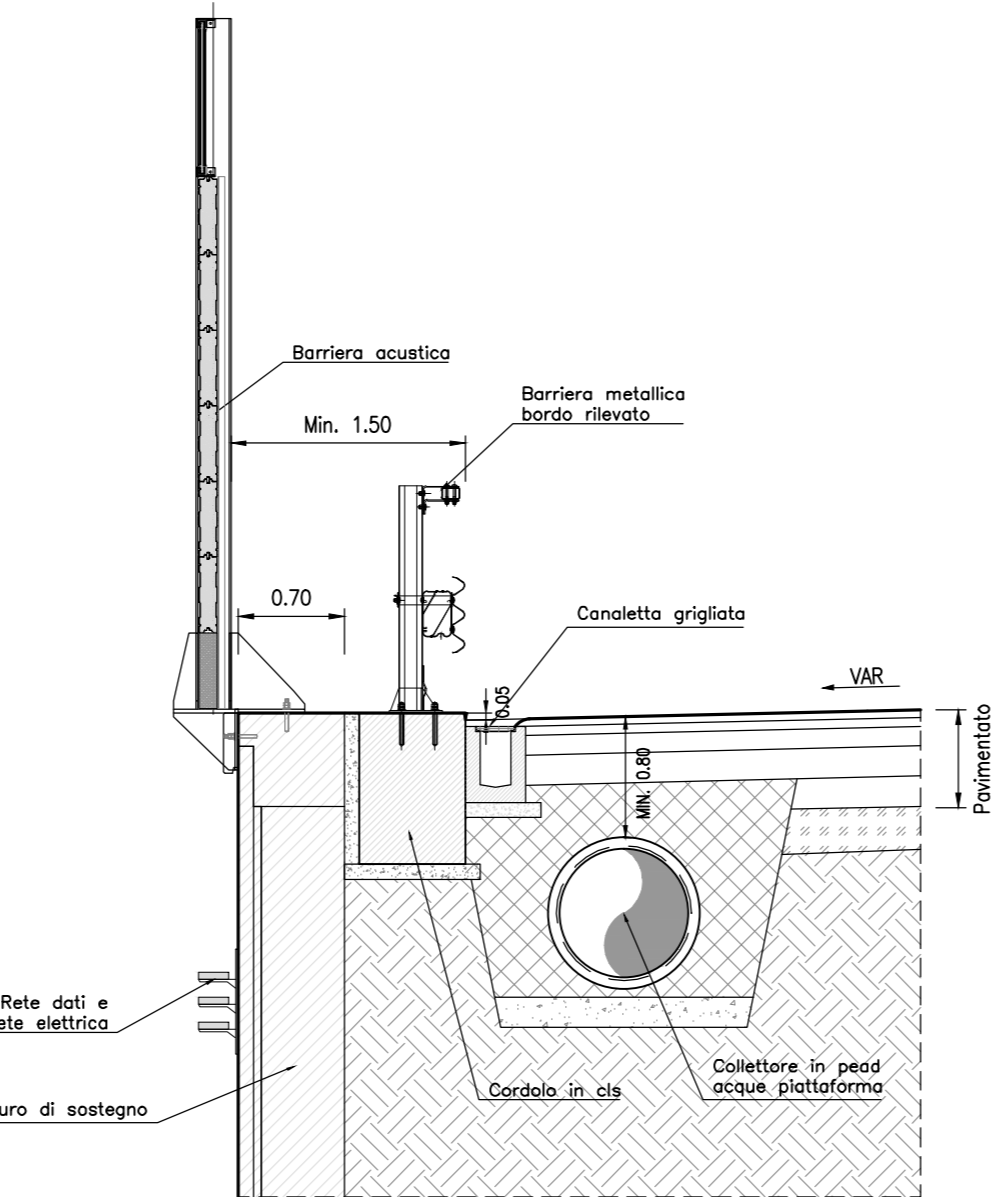
IN RILEVATO



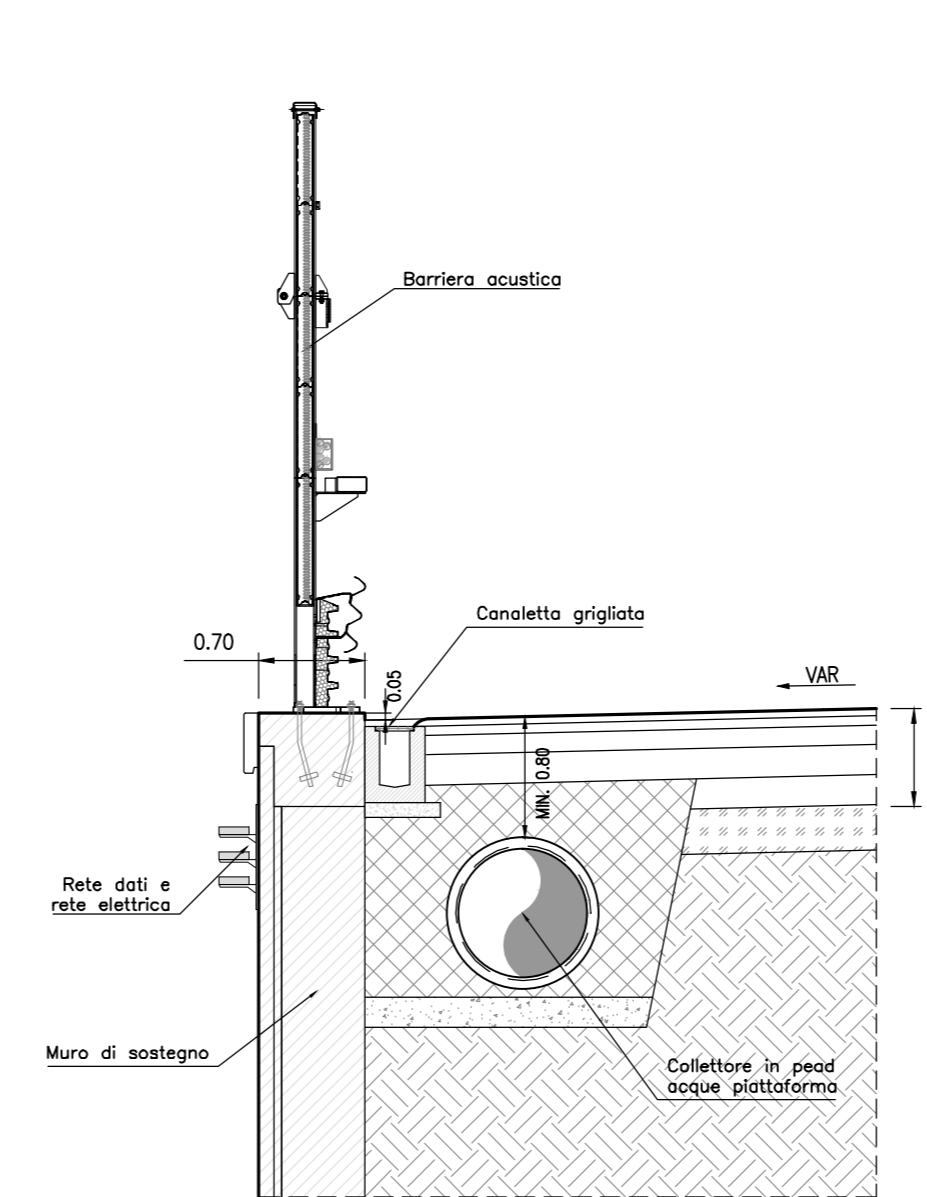
SU MURO DI SOSTEGNO



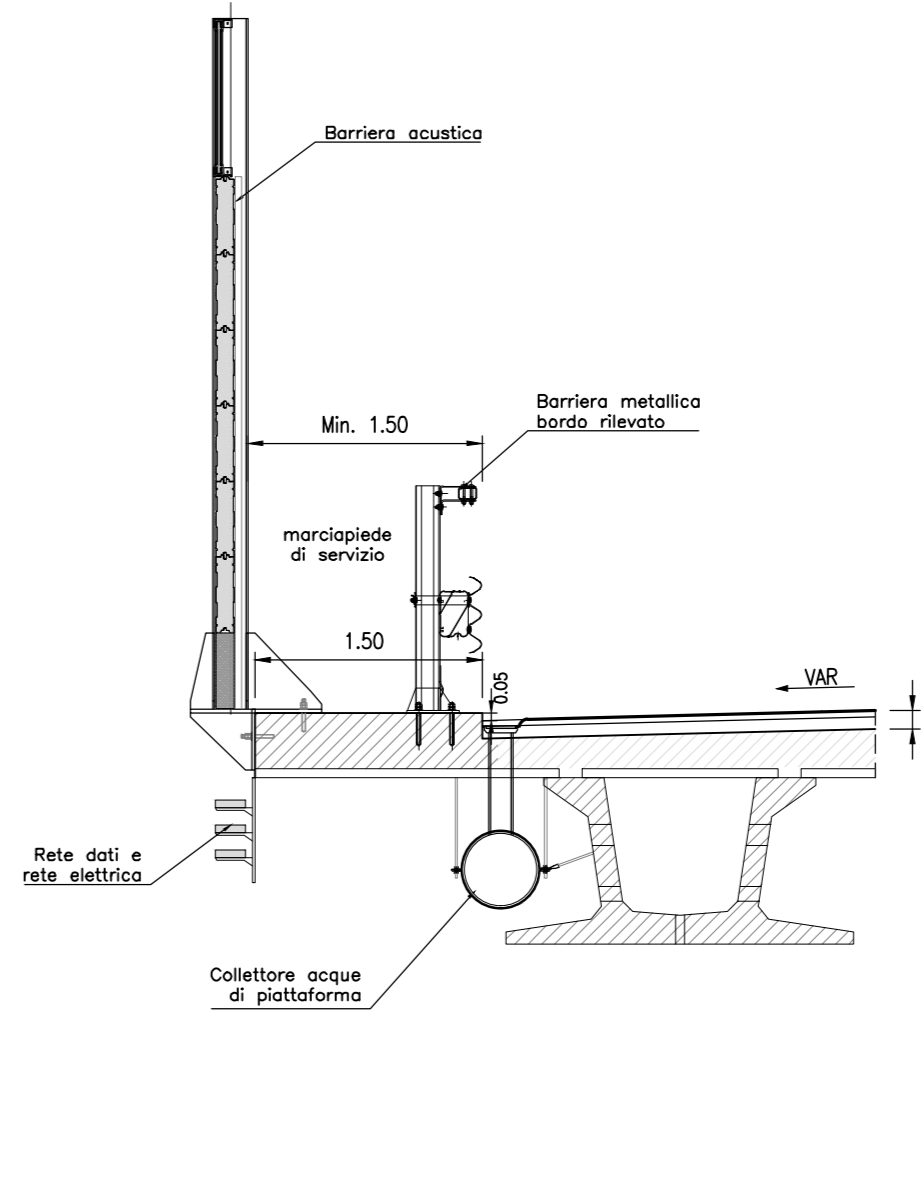
SU MURO D'ALA VIADOTTI



COMBINATA SU MURO DI SOSTEGNO



SU OPERA D'ARTE

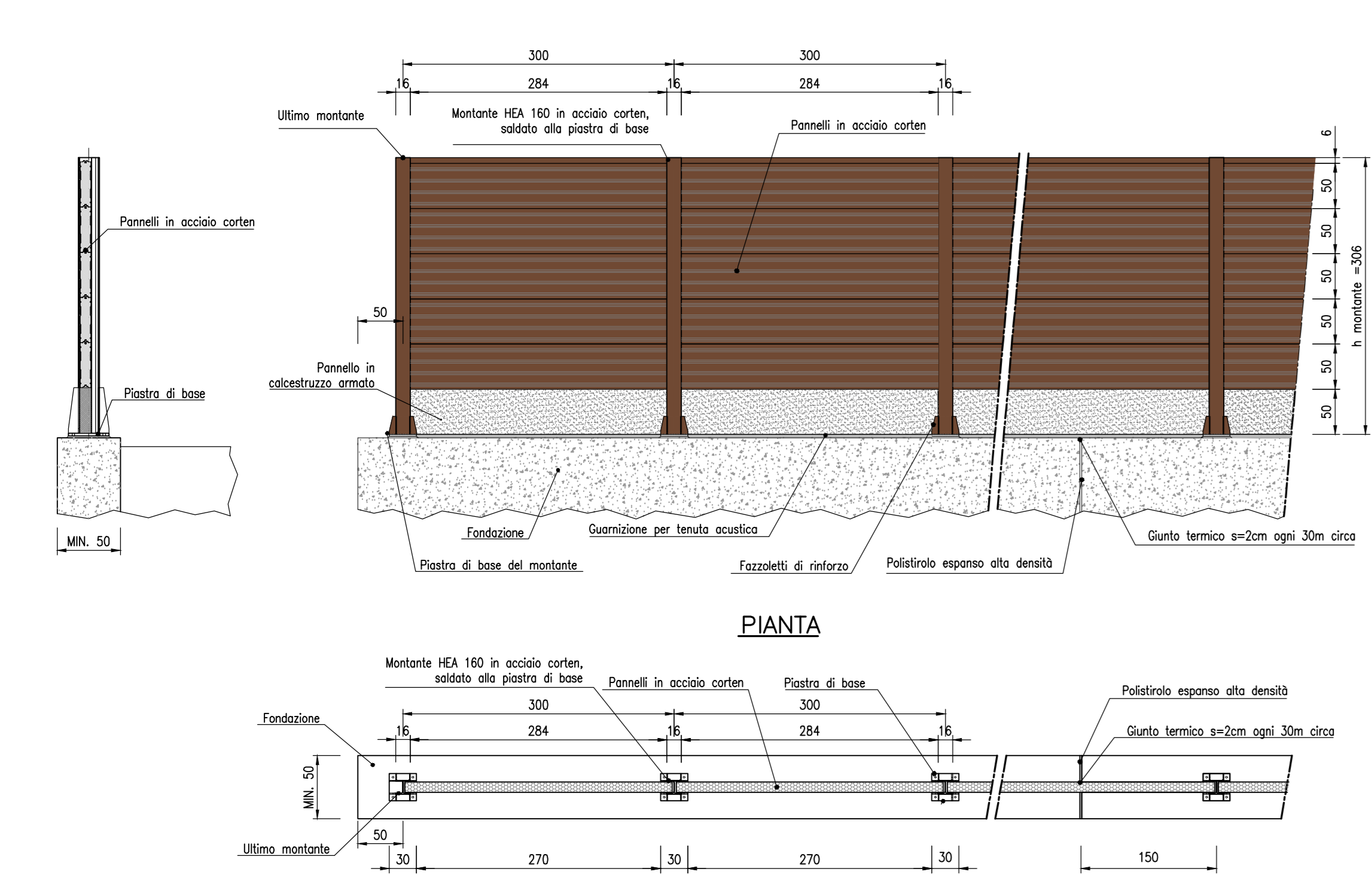


BARRIERE ANTIRUMORE IN ACCIAIO CORTEN E PMMA

SEZIONE

BARRIERA " A-03 " H=3.00m

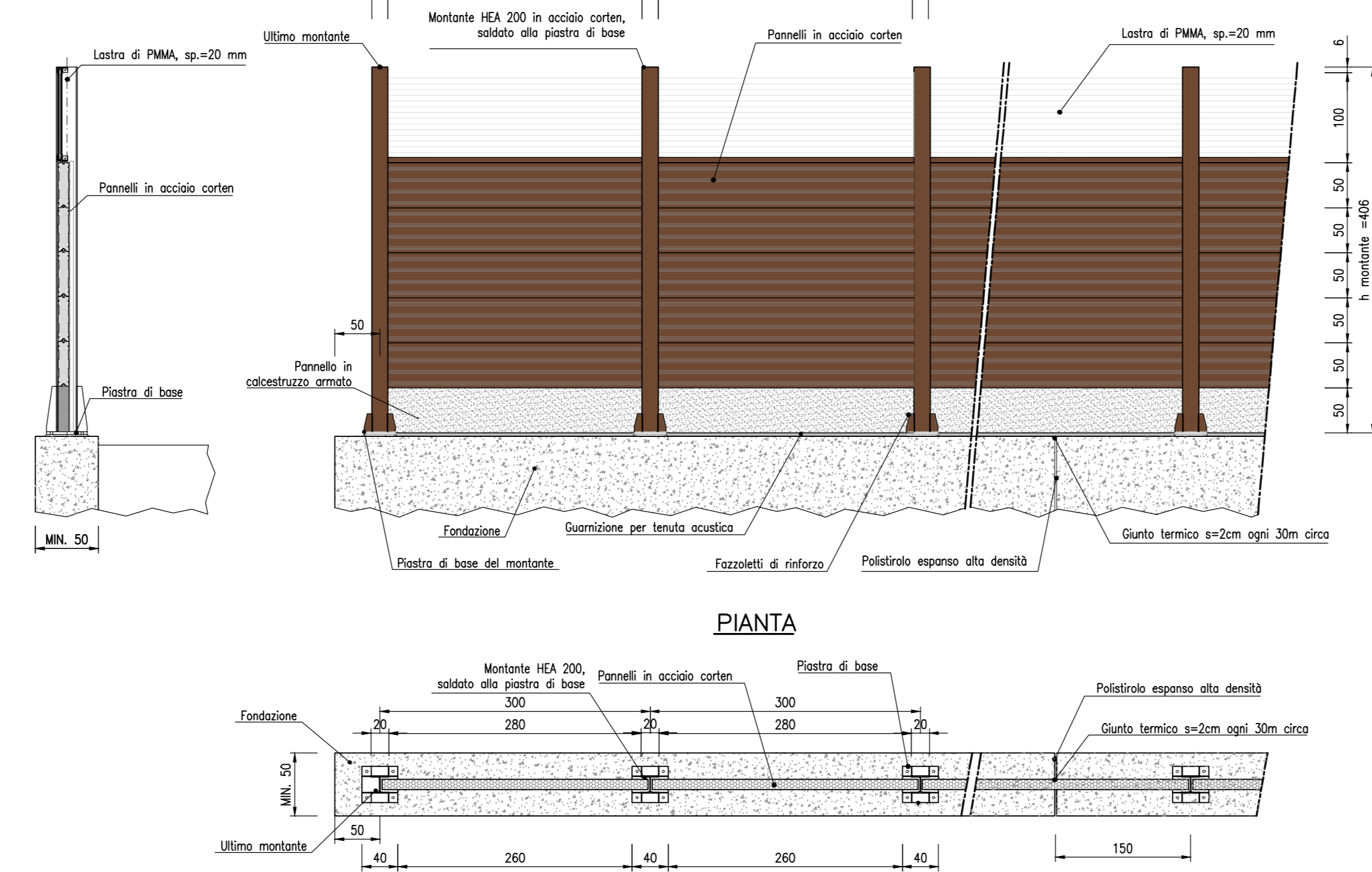
PROSPETTO LATO RICETTORE



SEZIONE

BARRIERA " A-04 " H=4.00m

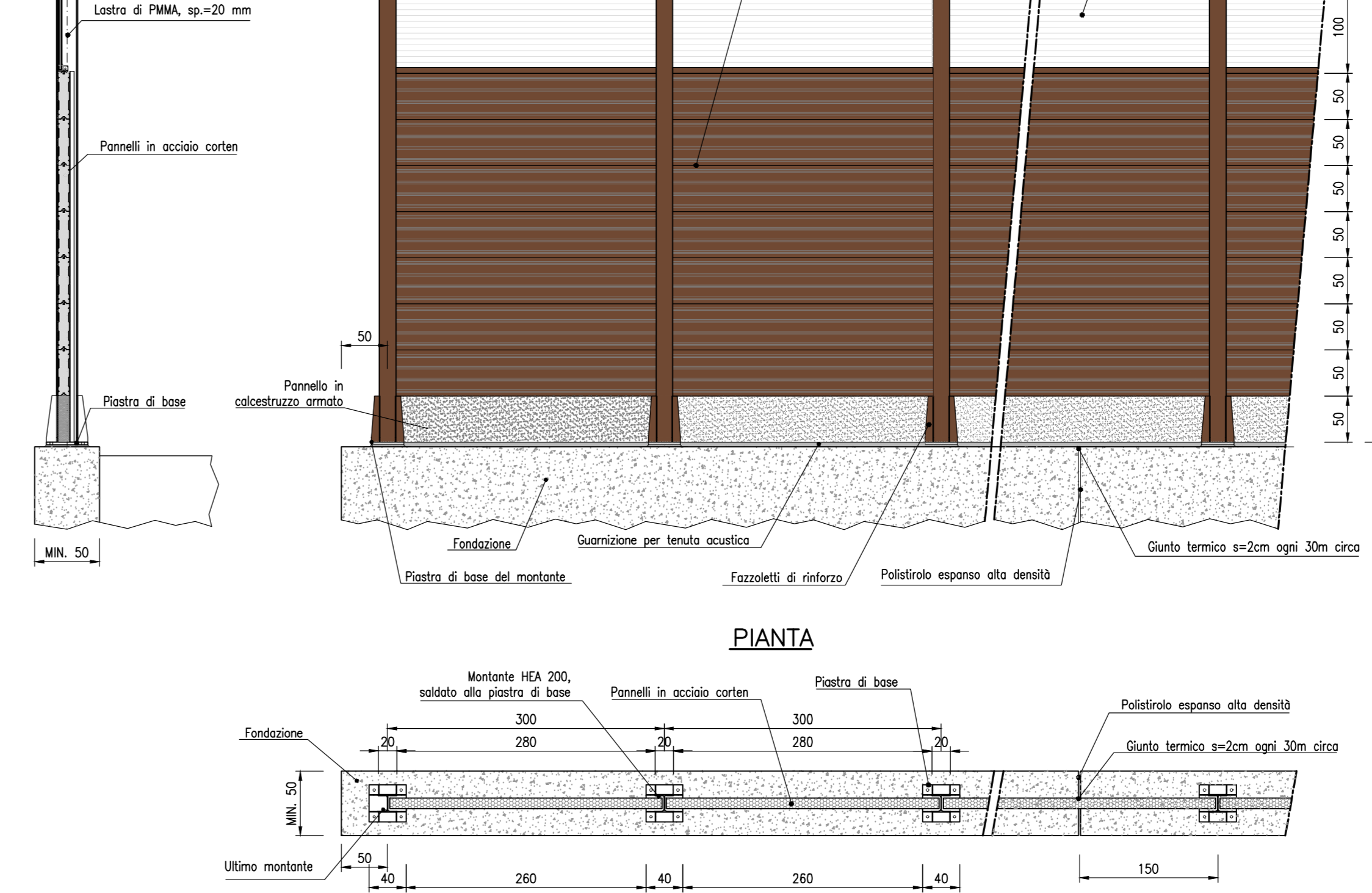
PROSPETTO LATO RICETTORE



SEZIONE

BARRIERA " A-06 " H=5.00m

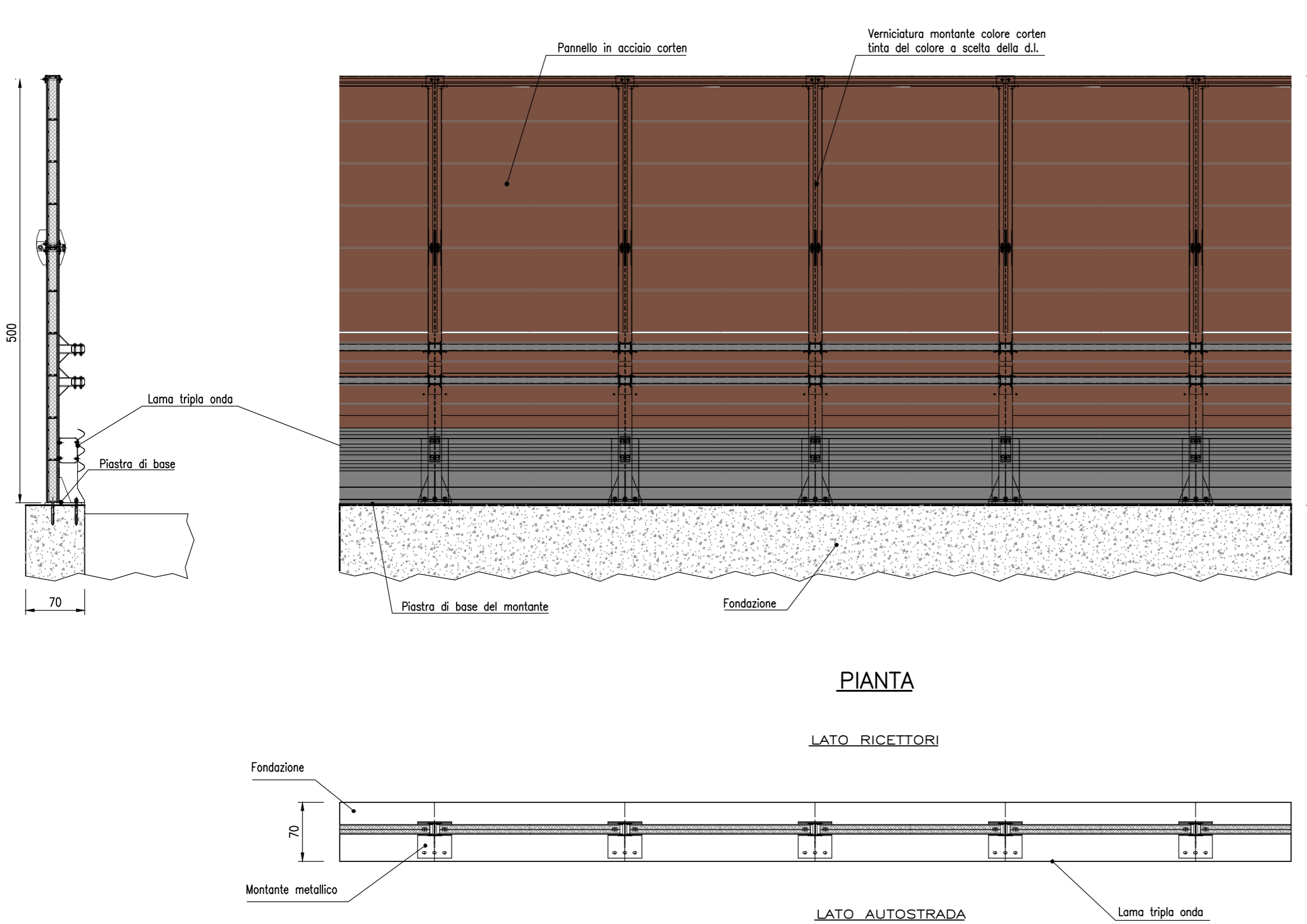
PROSPETTO LATO RICETTORE



BARRIERA COMBINATA H=4.00m

SEZIONE

PROSPETTO LATO AUTOSTRADA



NOTE GENERALI

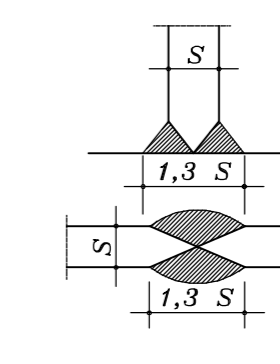
- Tutte le dimensioni sono espresse in centimetri tranne dove diversamente indicato
- Tutte le quote altimetriche sono espresse in metri
- Le quote espresse sono di progetto

- la dimensione in altezza del pannello in pmma e' di 100 cm oppure 200 cm
- l'interasse dei montanti e' di 3.00m
- la dimensione in altezza del pannello in acciaio corten e' di 50cm, e' possibile una diversa disposizione dei pannelli...
- Tutti i materiali devono soddisfare le caratteristiche prestazionali, acustiche e non acustiche...

MATERIALI

- Acciai per carpenterie metalliche laminati del tipo S275J2G3 rispondenti alle norme UNI EN 10025-1-6.
- Acciai per carpenterie metalliche laminati in forma di profilati cavi del tipo S275J2G3 rispondenti alle norme EN 10210-1.
- Acciai per accessori metallici delle barriere del tipo S275J2G3 rispondenti alle norme UNI EN 10025-1-6.
- Tirafondi costituiti da barre filettate in acciaio di caratteristiche di resistenza non inferiore alla classe 8.8 secondo UNI EN 20898 parte 1...

Nei giunti di testa ad a "T" (tutti a completa penetrazione) dovrà essere previsto un graduale allargamento della saldatura...
Tutte le saldature dovranno essere effettuate in officina ed essere redizitate solo con procedimento manuale.



autostrade // per l'italia

AUTOSTRADA (A13) : BOLOGNA-PADOVA

AMPLIAMENTO ALLA TERZA CORSIA TRATTO : MONSELICE - PADOVA SUD

PROGETTO DEFINITIVO

CORPO AUTOSTRADALE

OPERE D'ARTE MINORI BARRIERE ANTIFONICHE

Tipologico barriere antifoniche: abaco

Administrative table containing project details, codes, and signatures. Includes sections for 'PROGETTAZIONE SPECIFICATIVA', 'RESPONSABILE ATTUALIZZAZIONE', 'DIRETTORE TECNICO', and 'VERBAIO SPECIFICATIVO'. It also features the 'spea ENGINEERING' logo and 'Atlantia' logo.