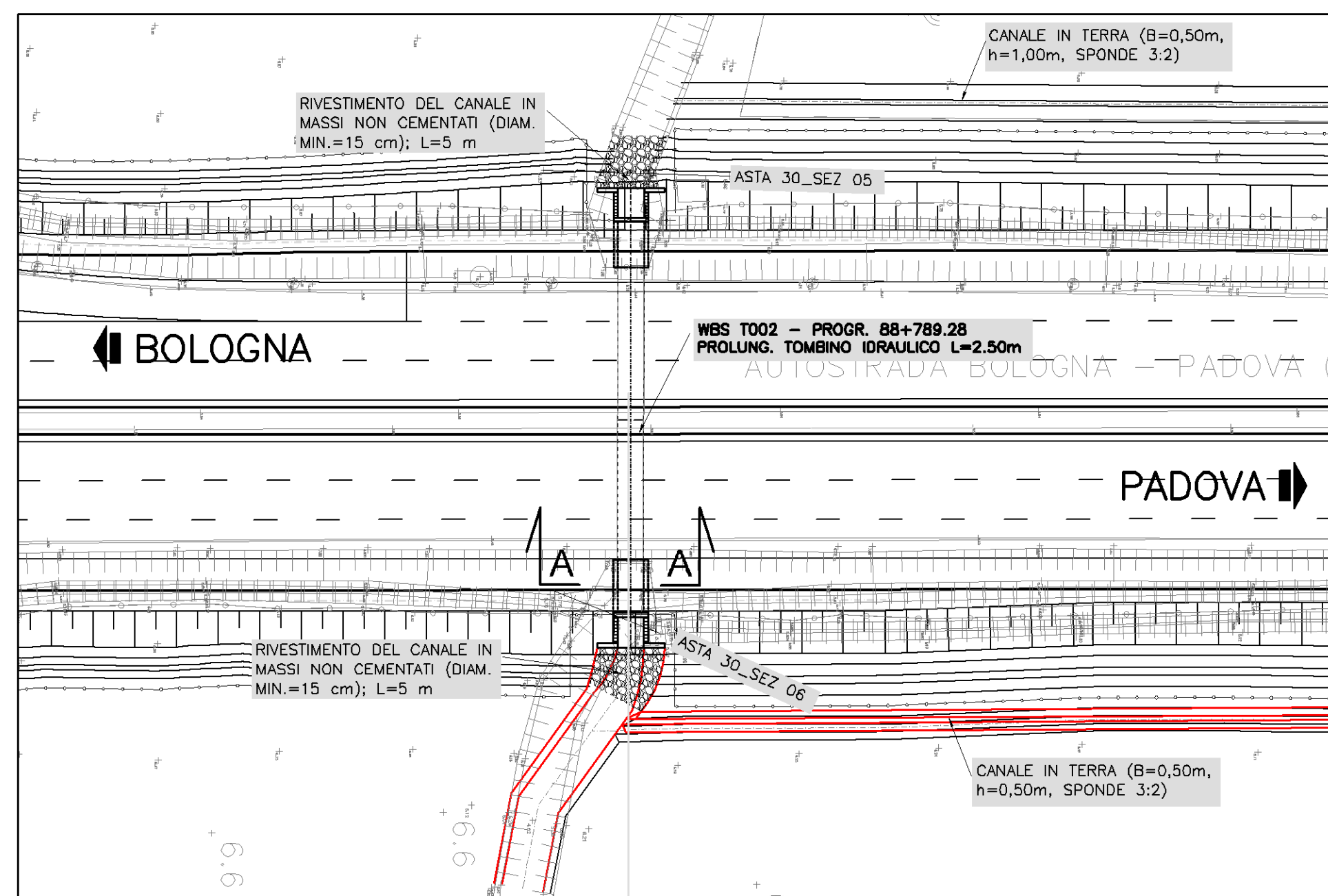
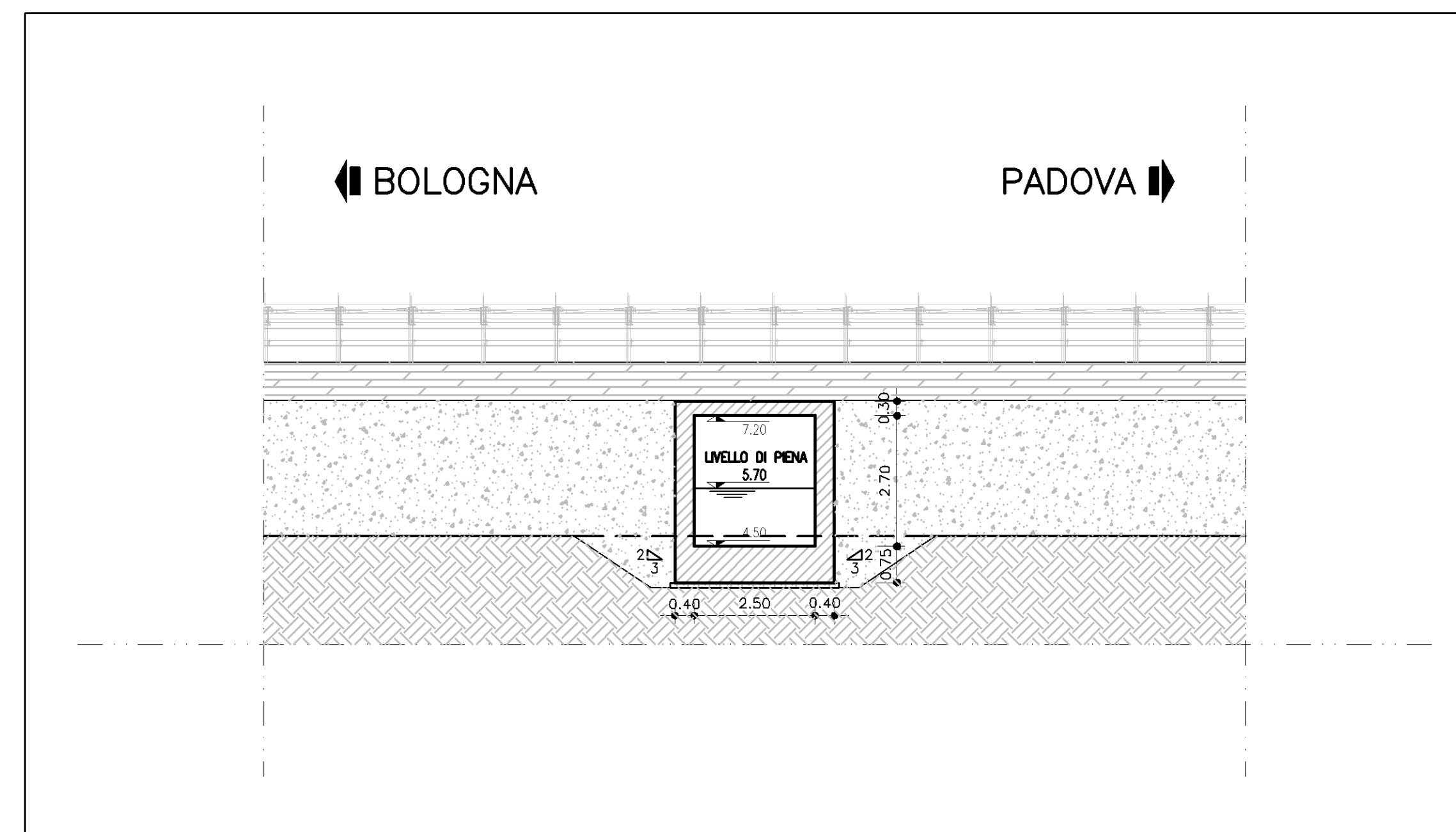


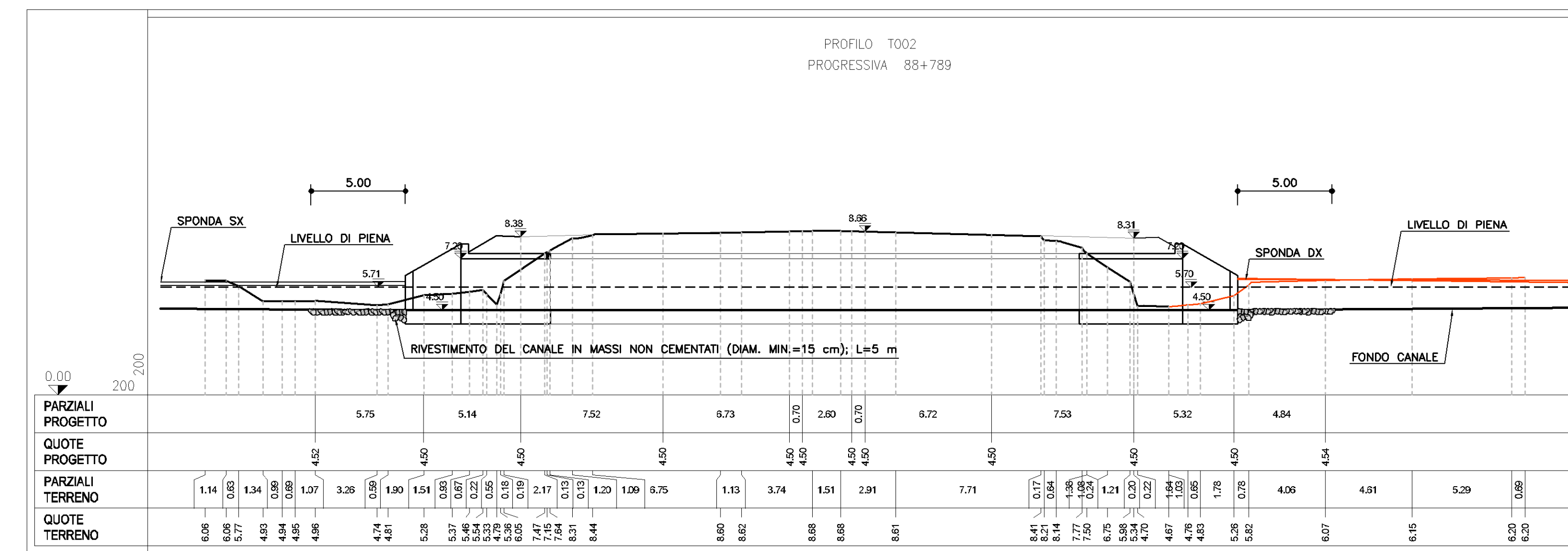
PLANIMETRIA DELL'OPERA T002  
Scala 1:500



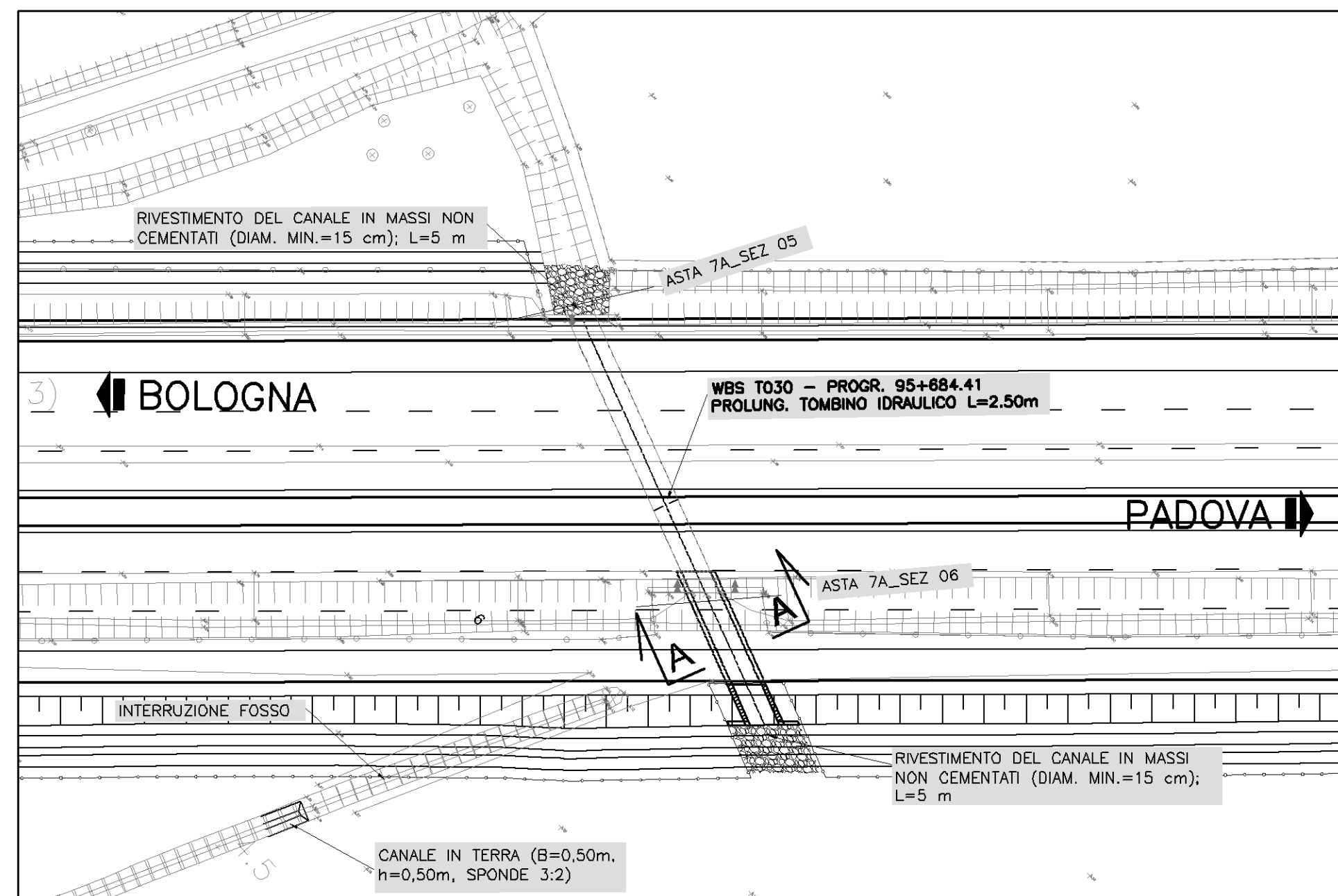
SEZIONE TRASVERSALE A-A (OPERA T002)  
Scala 1:100



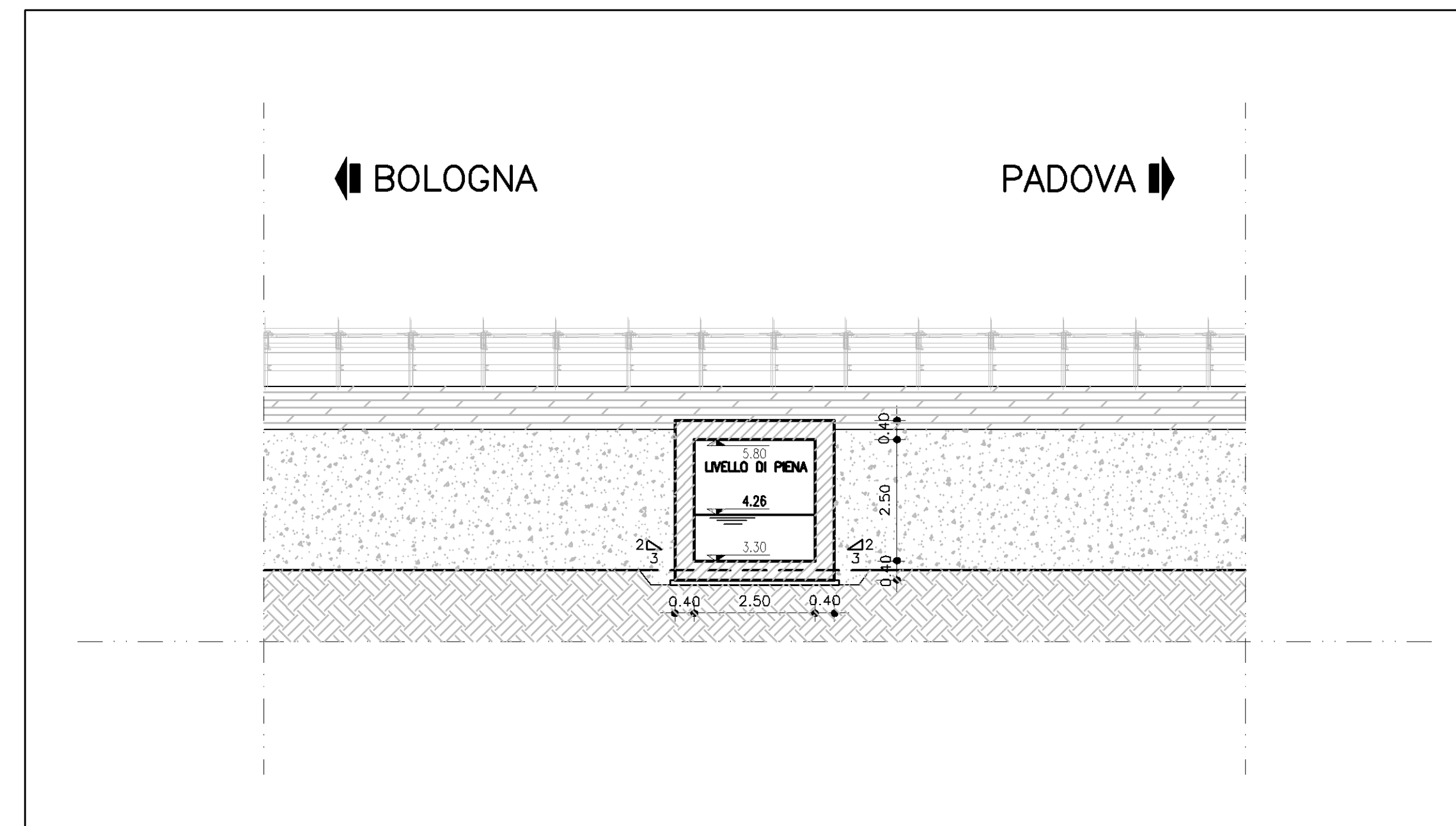
PROFILO LONGITUDINALE OPERA T002  
Scala 1:200/1:200



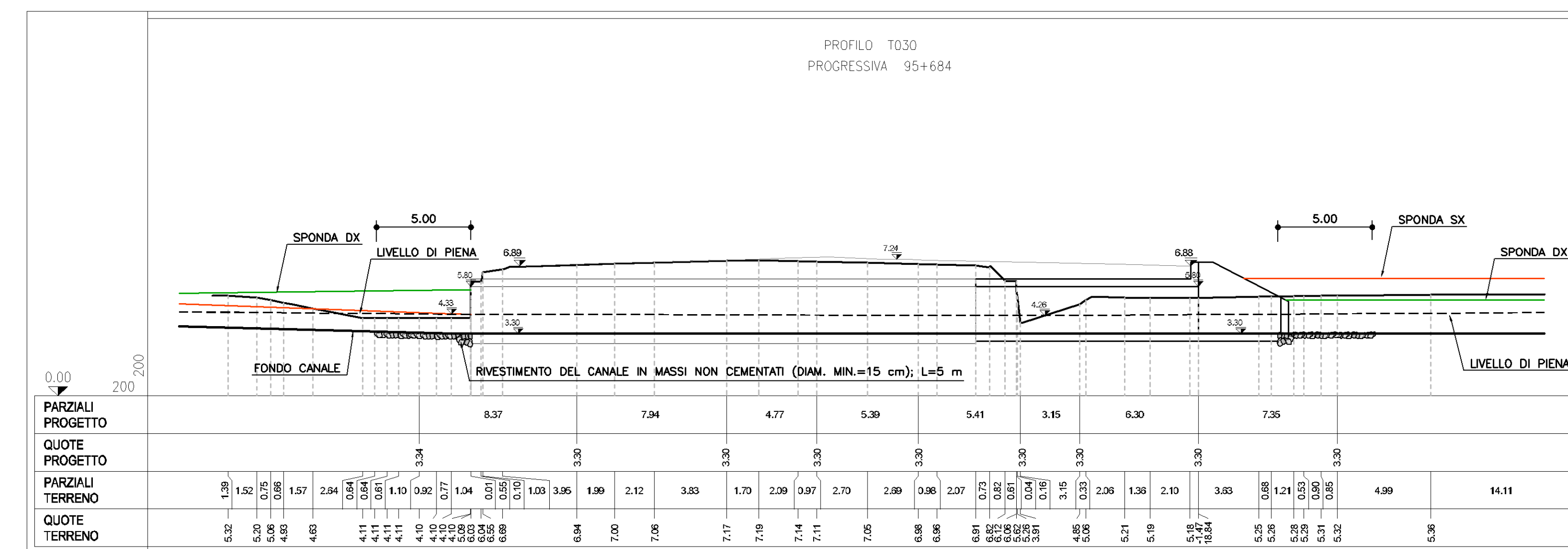
PLANIMETRIA DELL'OPERA T030  
Scala 1:500



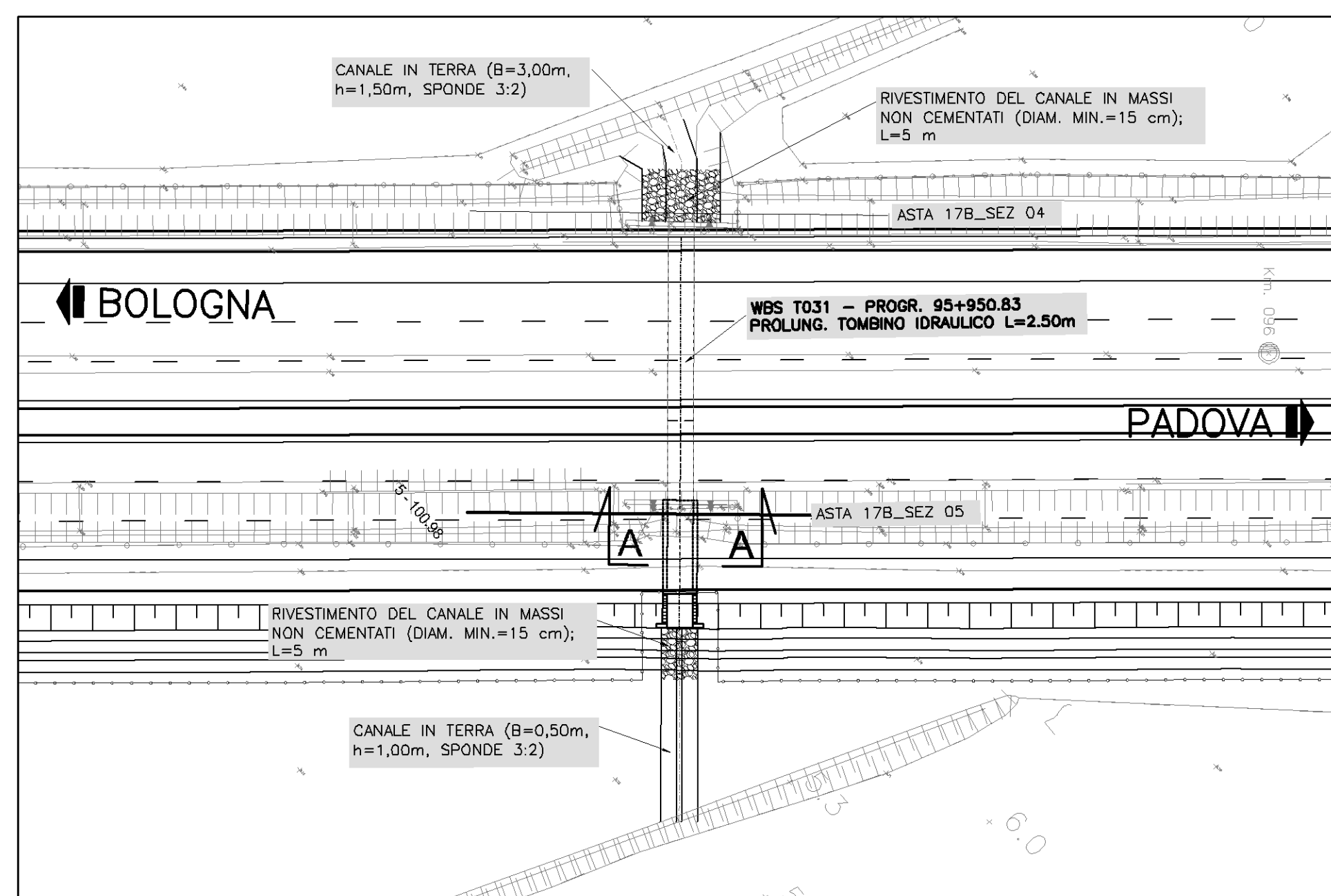
SEZIONE TRASVERSALE A-A (OPERA T030)  
Scala 1:100



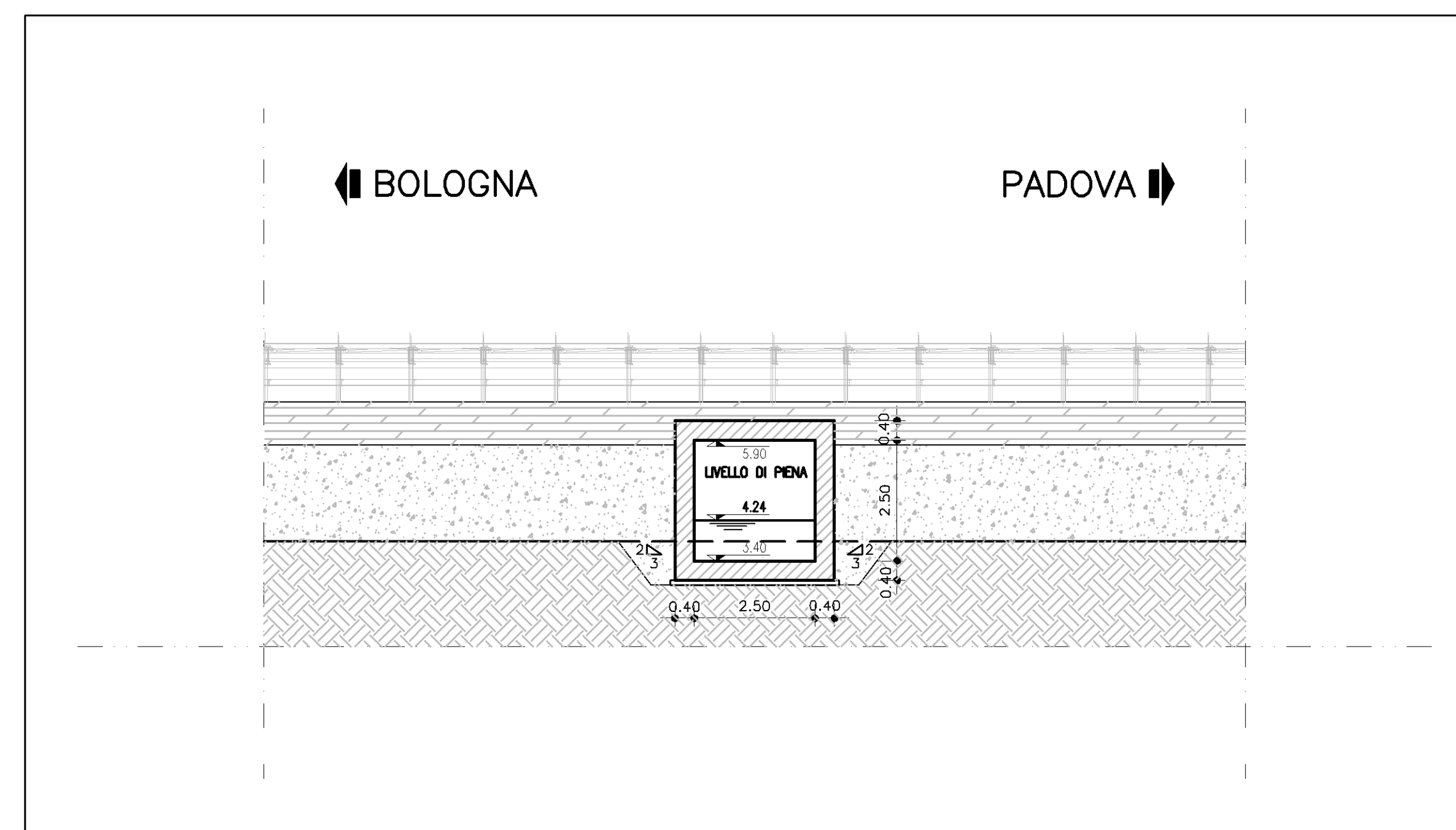
PROFILO LONGITUDINALE OPERA T030  
Scala 1:200/1:200



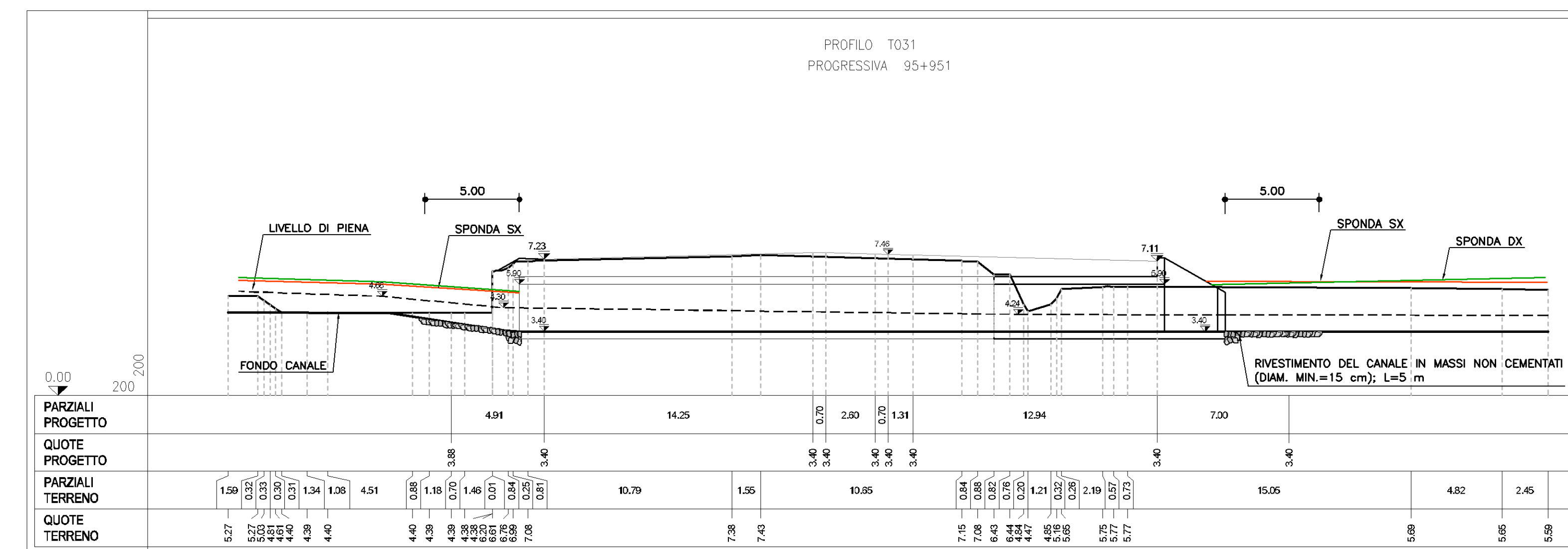
PLANIMETRIA DELL'OPERA T031  
Scala 1:500



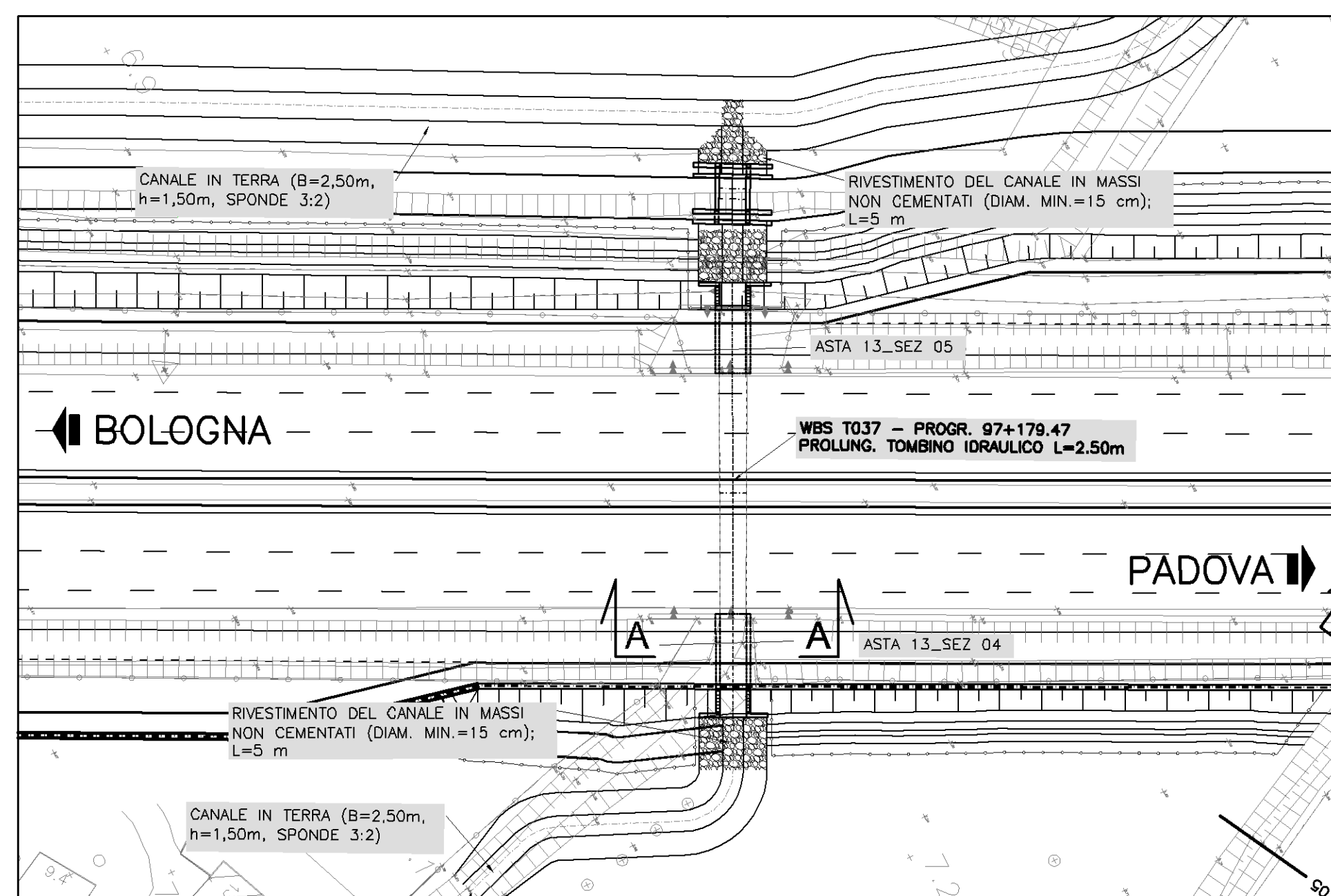
SEZIONE TRASVERSALE A-A (OPERA 031)  
Scala 1:100



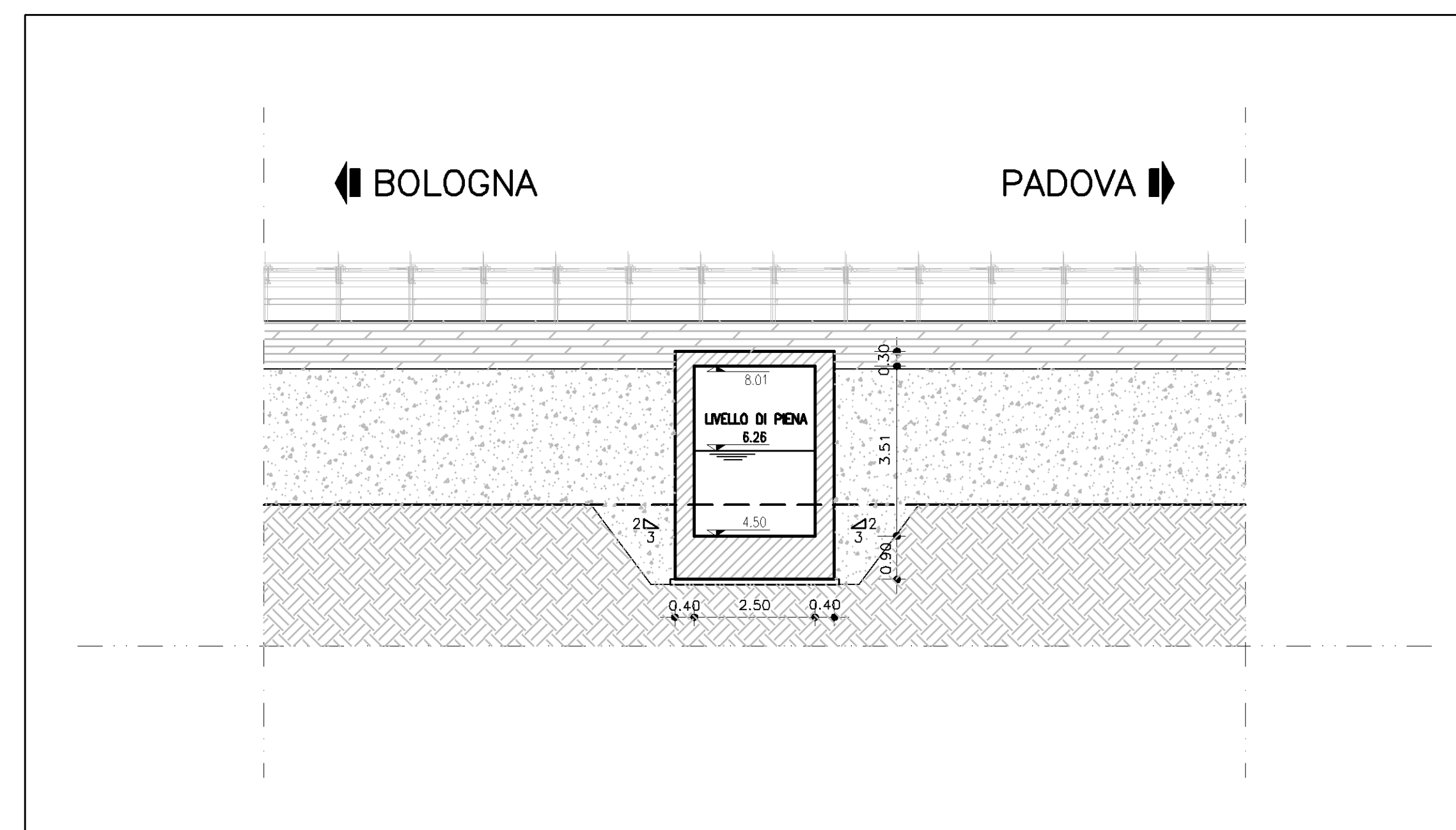
PROFILO LONGITUDINALE OPERA 031  
Scala 1:200/1:200



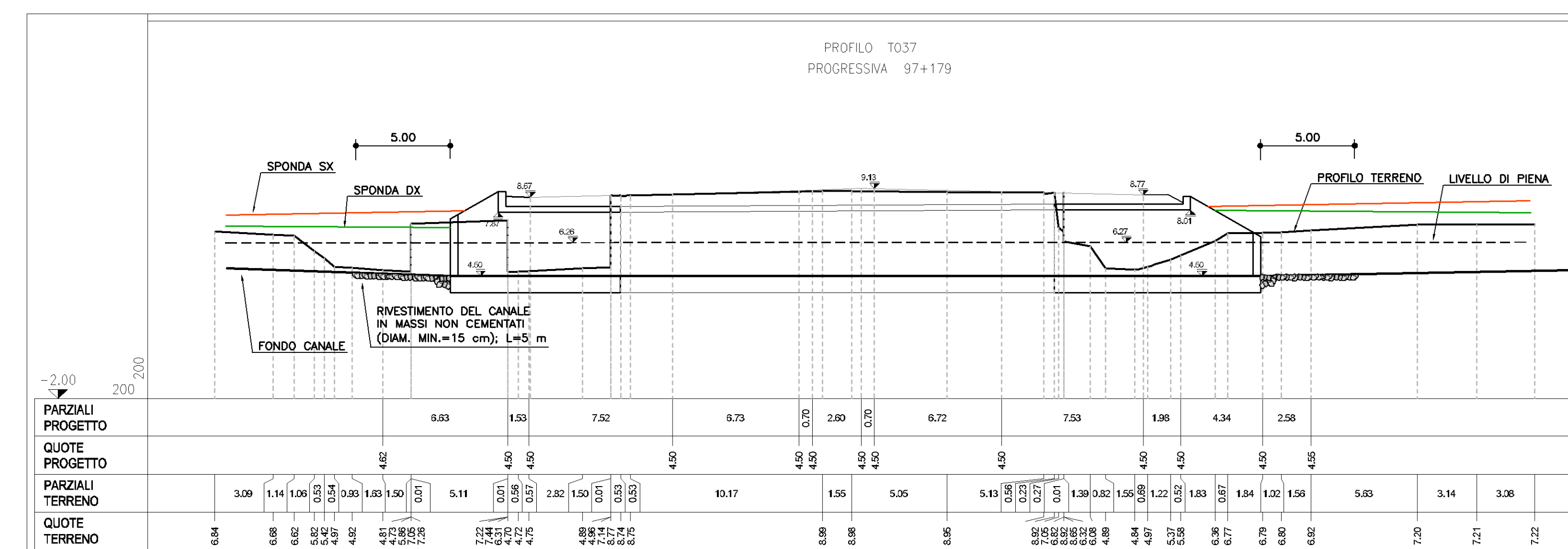
PLANIMETRIA DELL'OPERA T037  
Scala 1:500



SEZIONE TRASVERSALE A-A (OPERA T037)  
Scala 1:100



PROFILO LONGITUDINALE OPERA T037  
Scala 1:200/1:200



autostrade // per l'italia

AUTOSTRADA (A13) : BOLOGNA-PADOVA

AMPLIAMENTO ALLA TERZA CORSIA  
TRATTO : MONSELICE - PADOVA SUD

PROGETTO DEFINITIVO

CORPO AUTOSTRADALE

IDROLOGIA E IDRAULICA  
Interferenze idrografiche

Interventi di sistemazione idraulica:  
panticelli e scatoletti da 2 a 4.5 m di luce - Tav. 2/5

IL PROGETTISTA SPEDICITARIO Ing. Paolo De Pold Ord. Ingg. Padova N. 1730 RESPONSABILE IDROLOGIA E IDRAULICA		IL RESPONSABILE INTERVENZIONE PROFESSIONE SPEDICITARIA Ing. Mario Lovatador Ord. Ingg. Milano N. 29830		IL DIRETTORE TECNICO Ing. Orlando Mezzo Ord. Ingg. Padova N. 1498	
CODICE IDENTIFICATIVO					
111305000030000000000000		DR0041		SCALA W/E	
PRELIMIARE		SUPPORTO SPECIFICATIVO		REVISIONI	
Ing. Mario Lovatador Ord. Ingg. Milano N. 29830		-		N. DATA 1 02/07/2013 2 - 3 - 4 -	

VEDO DEL COMMITENTE  
autostrade // per l'italia  
IL RESPONSABILE UNICO DEL PROCEDIMENTO  
Ing. ANTONIO TAVI

VEDO DEL CONCESSIONARIO  
Ministero delle Infrastrutture e dei Trasporti  
Autorità Nazionale per la Sicurezza e la Protezione dell'Autosole