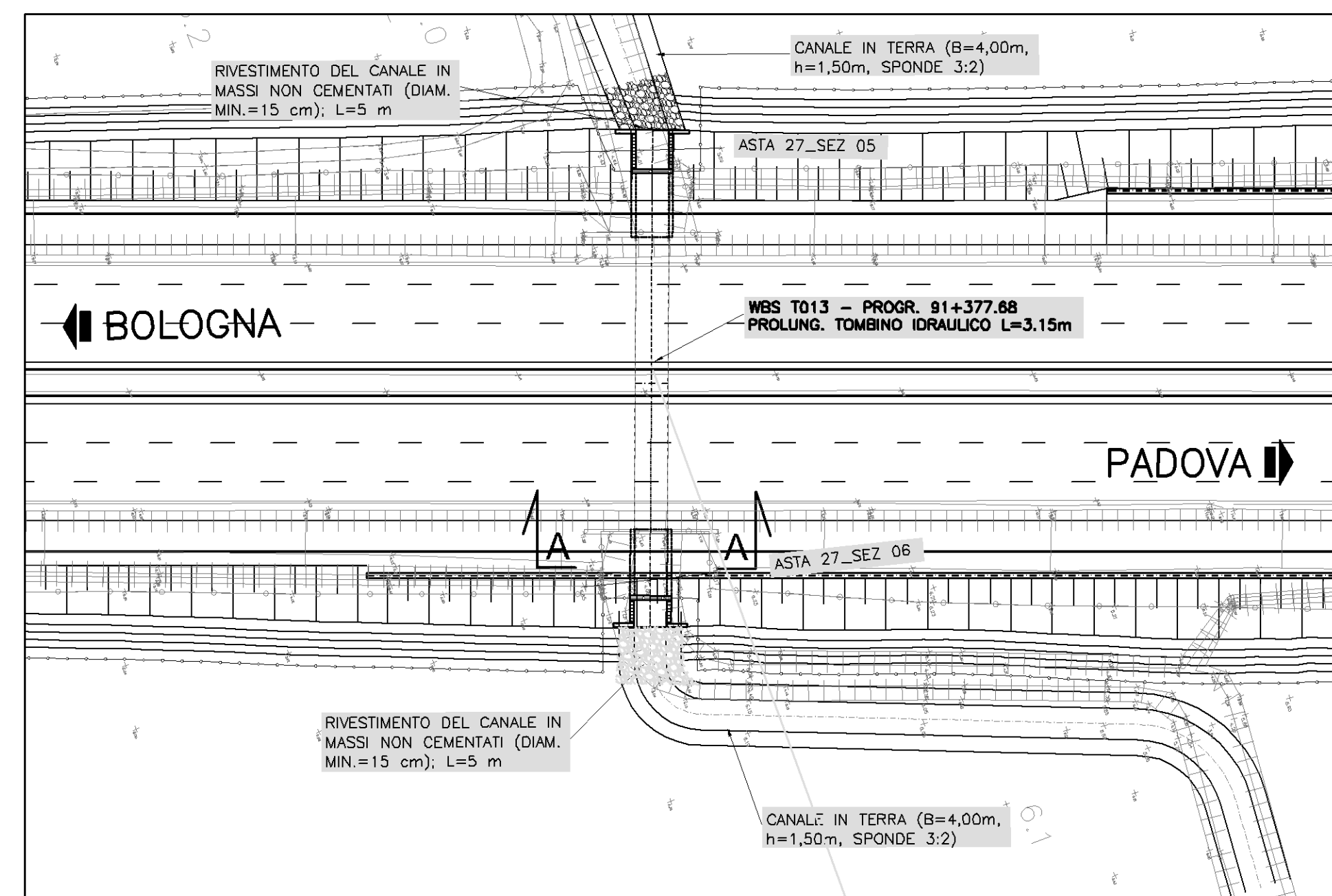
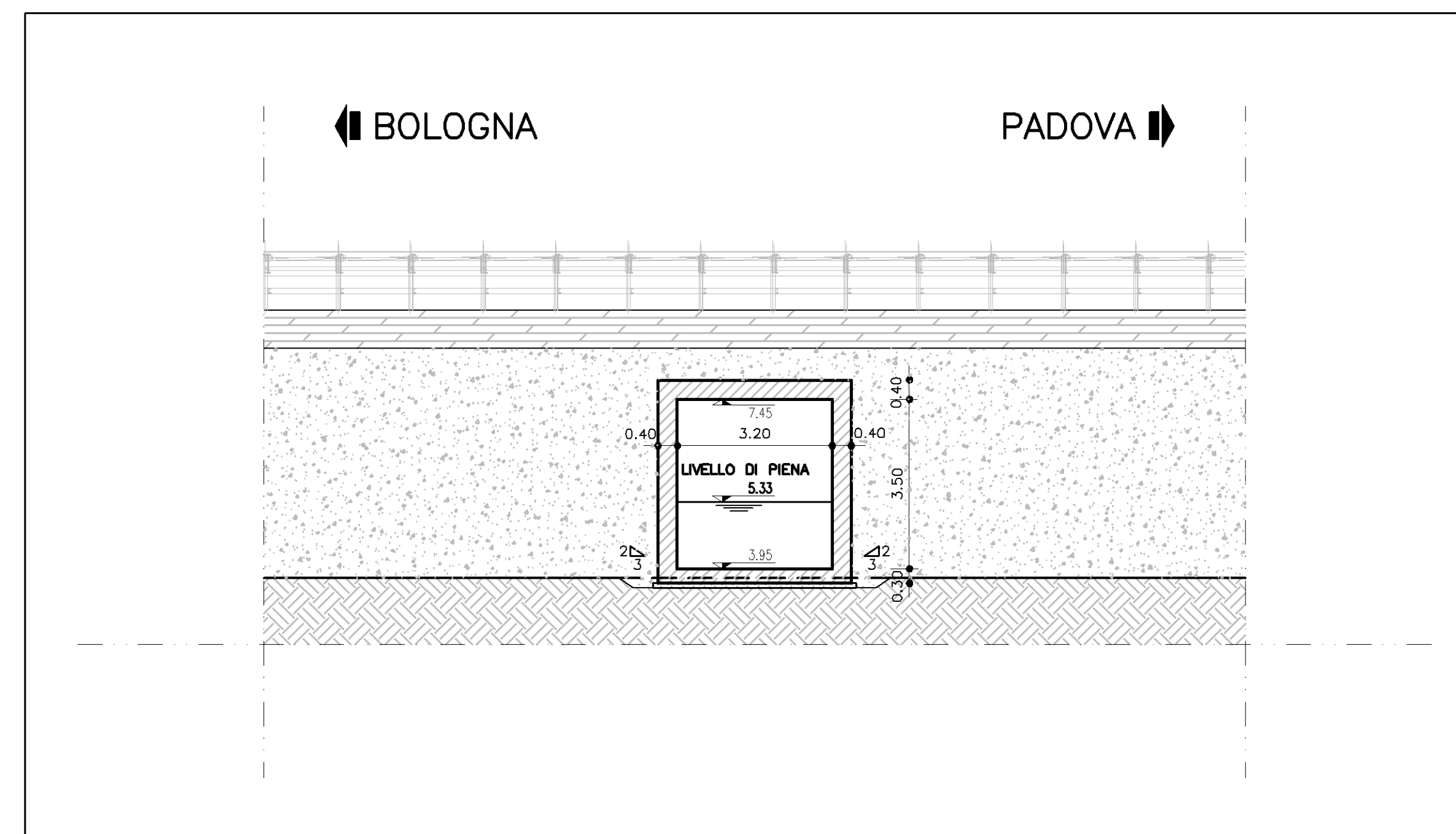


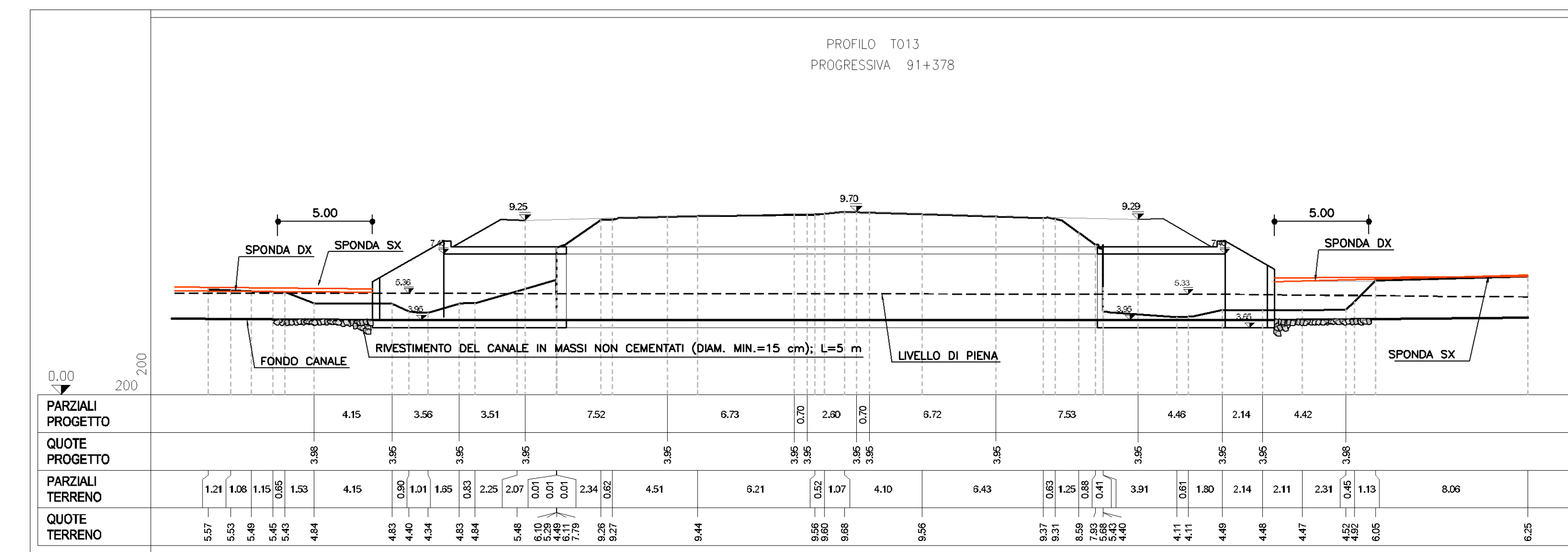
PLANIMETRIA DELL'OPERA T013
Scala 1:500



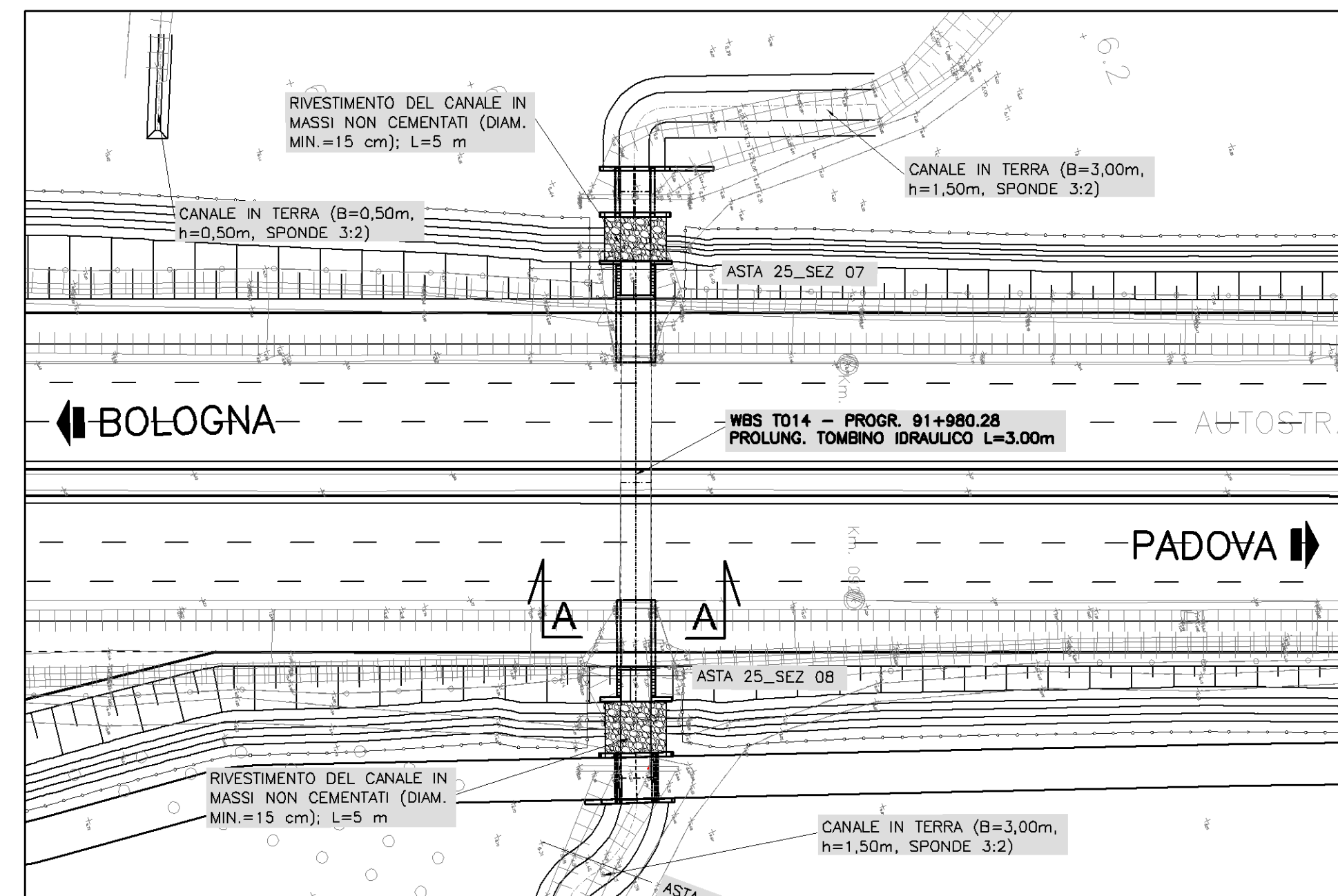
SEZIONE TRASVERSALE A-A (OPERA T013)
Scala 1:100



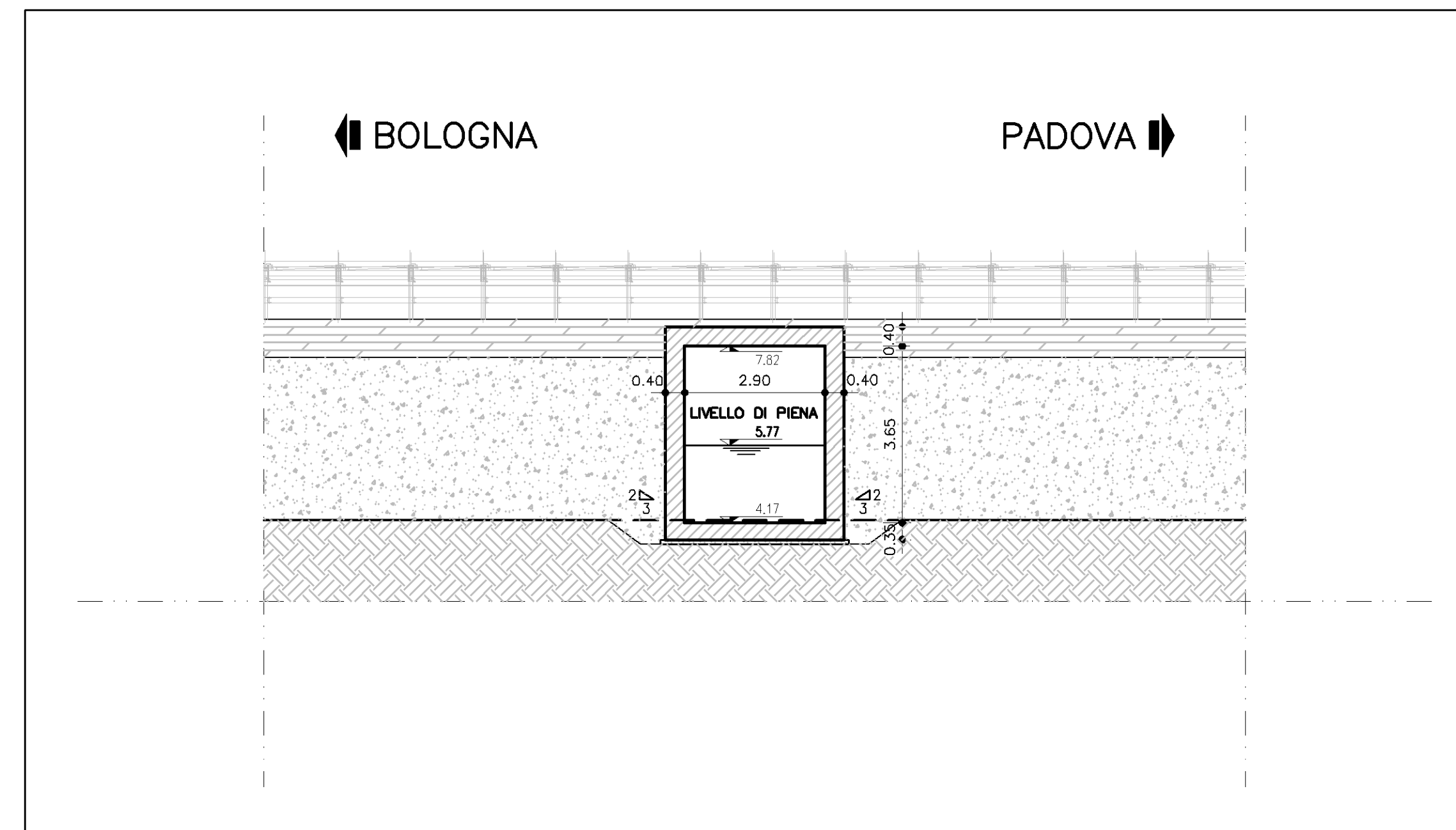
PROFILO LONGITUDINALE OPERA T013
Scala 1:200/1:200



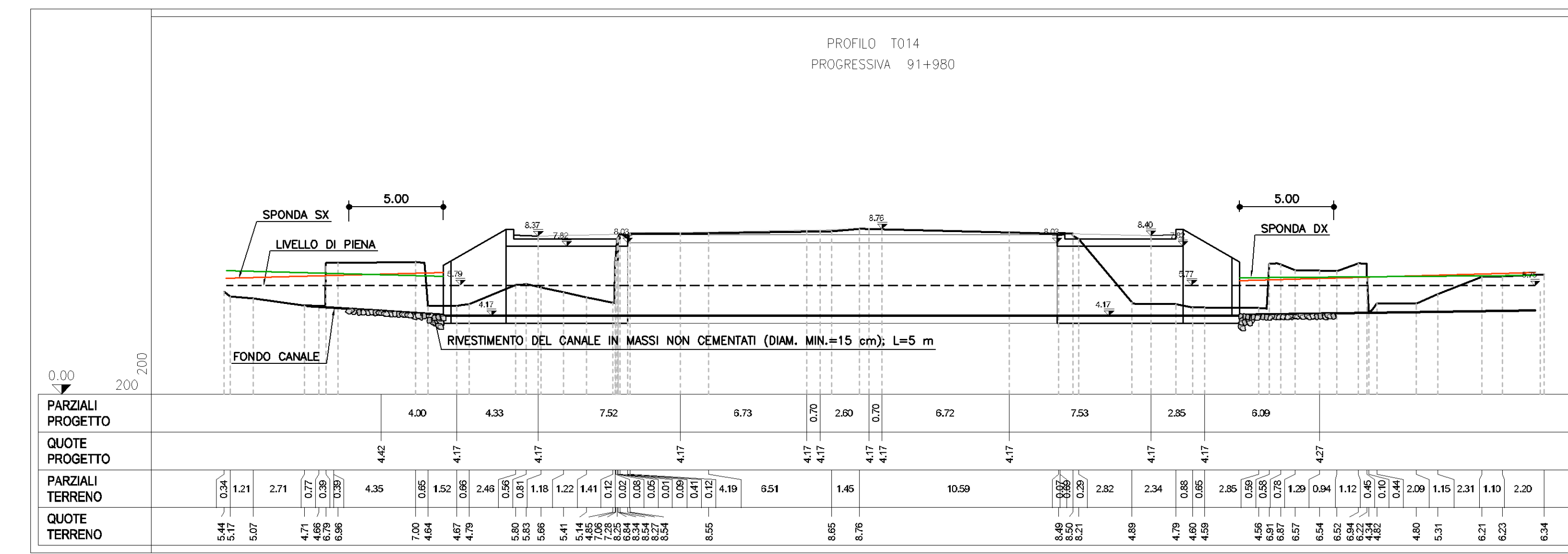
PLANIMETRIA DELL'OPERA T014
Scala 1:500



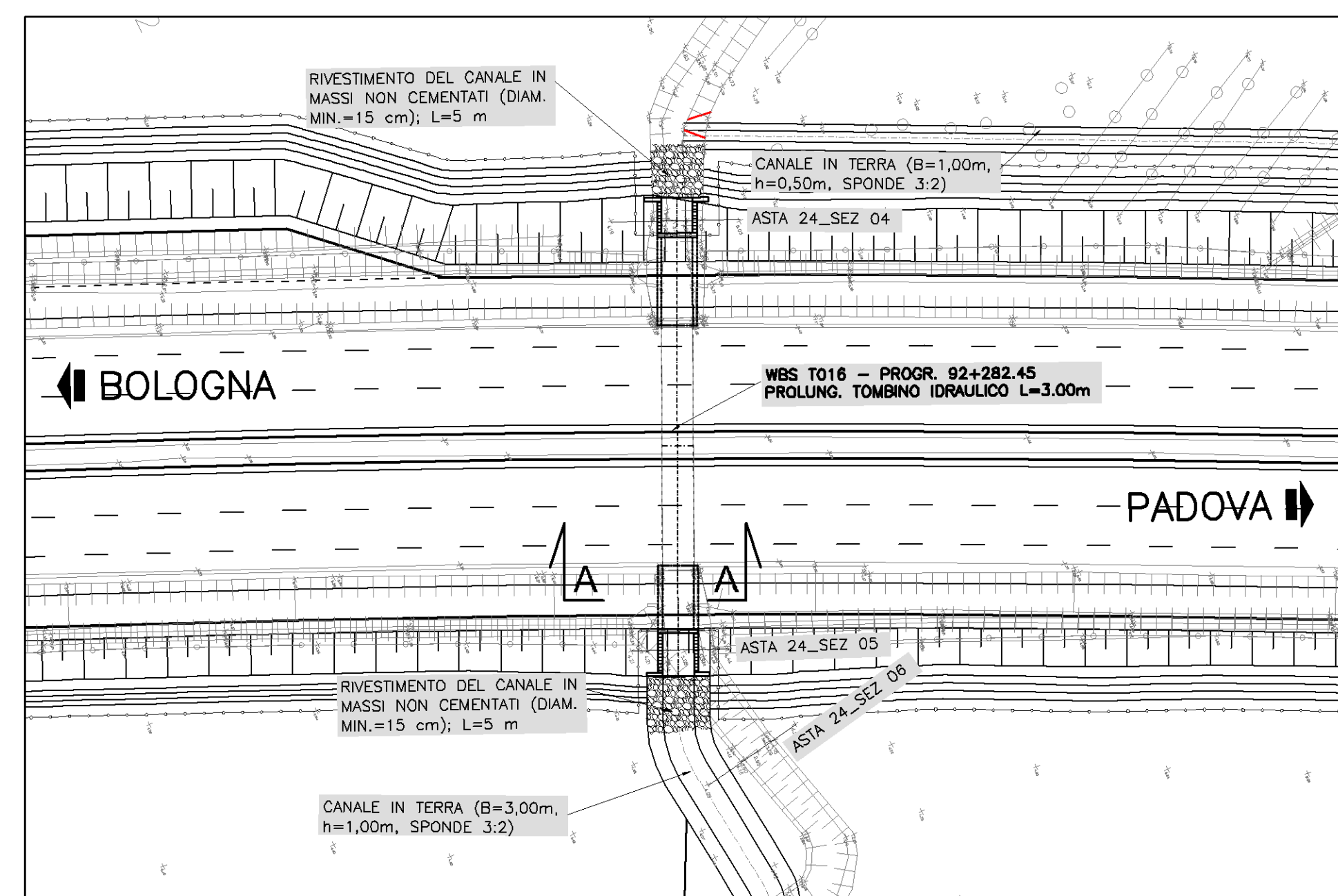
SEZIONE TRASVERSALE A-A (OPERA T014)
Scala 1:100



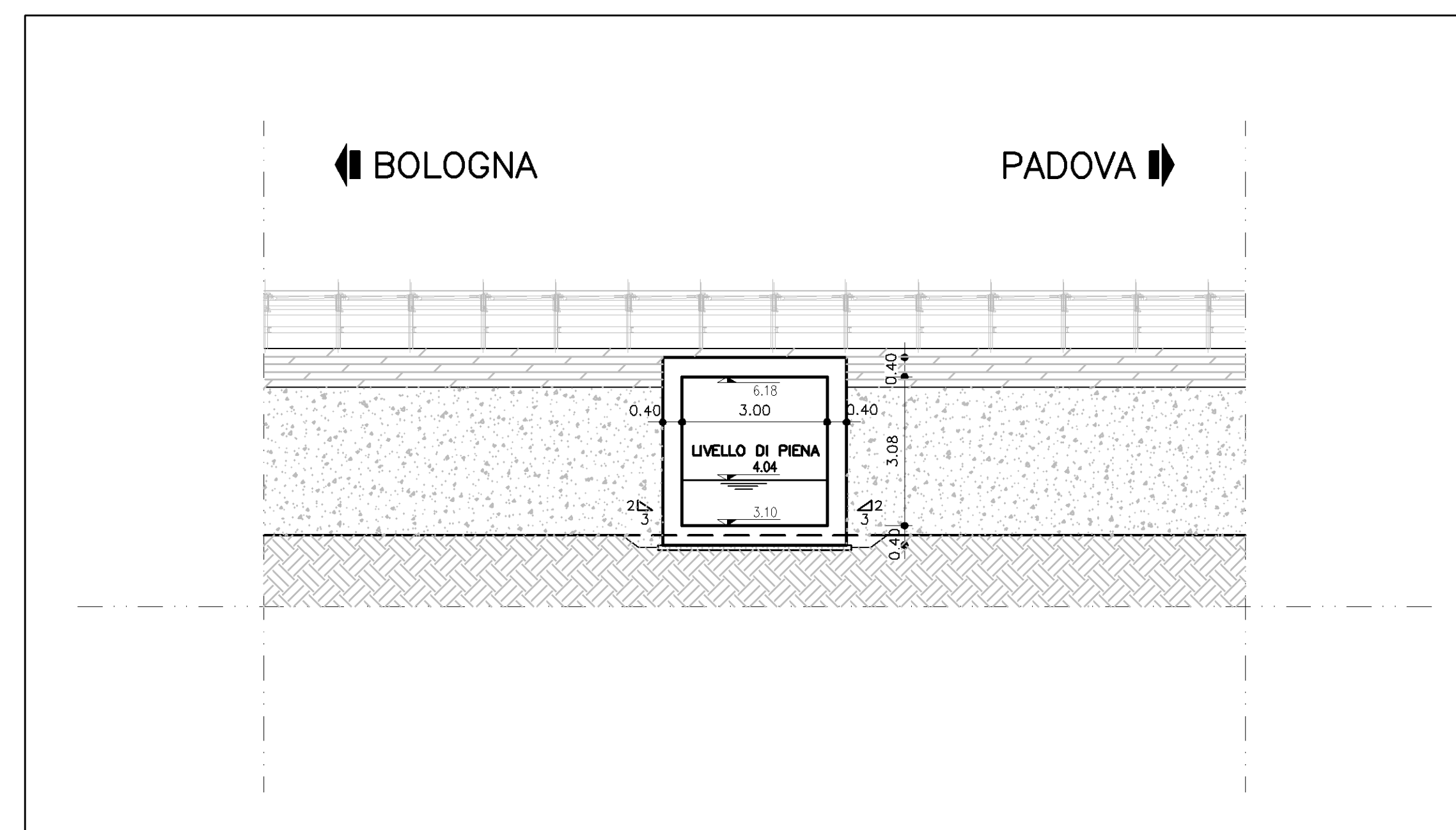
PROFILO LONGITUDINALE OPERA T014
Scala 1:200/1:200



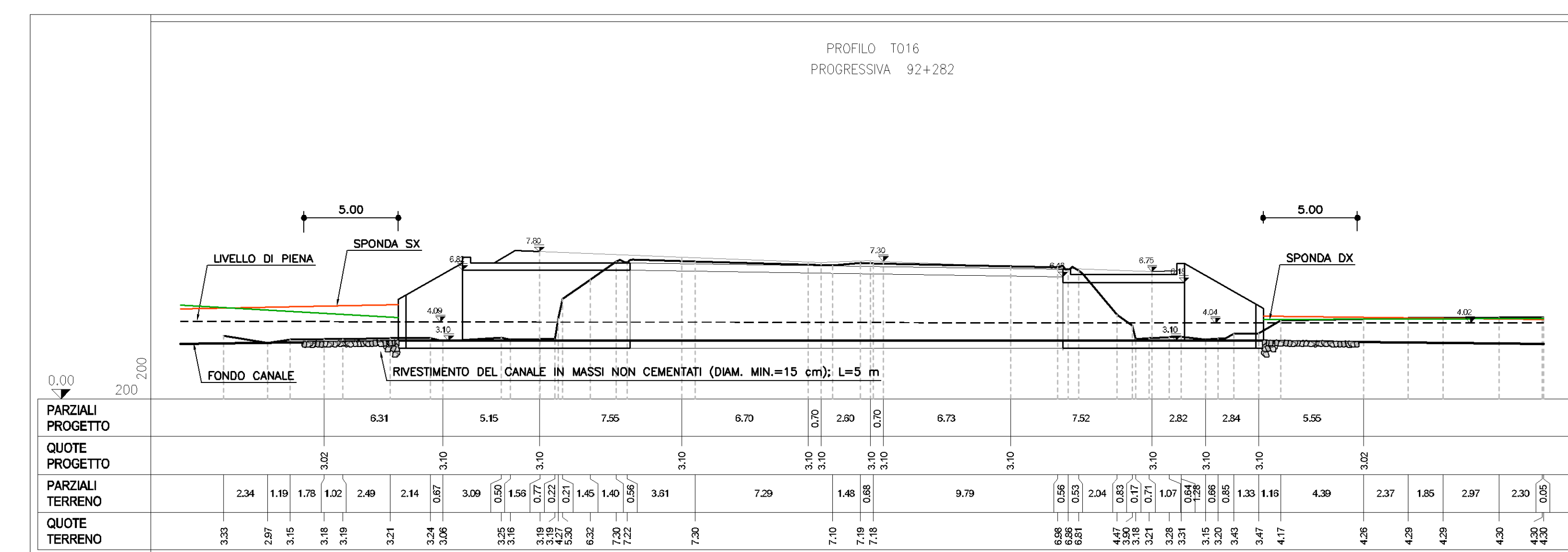
PLANIMETRIA DELL'OPERA T016
Scala 1:500



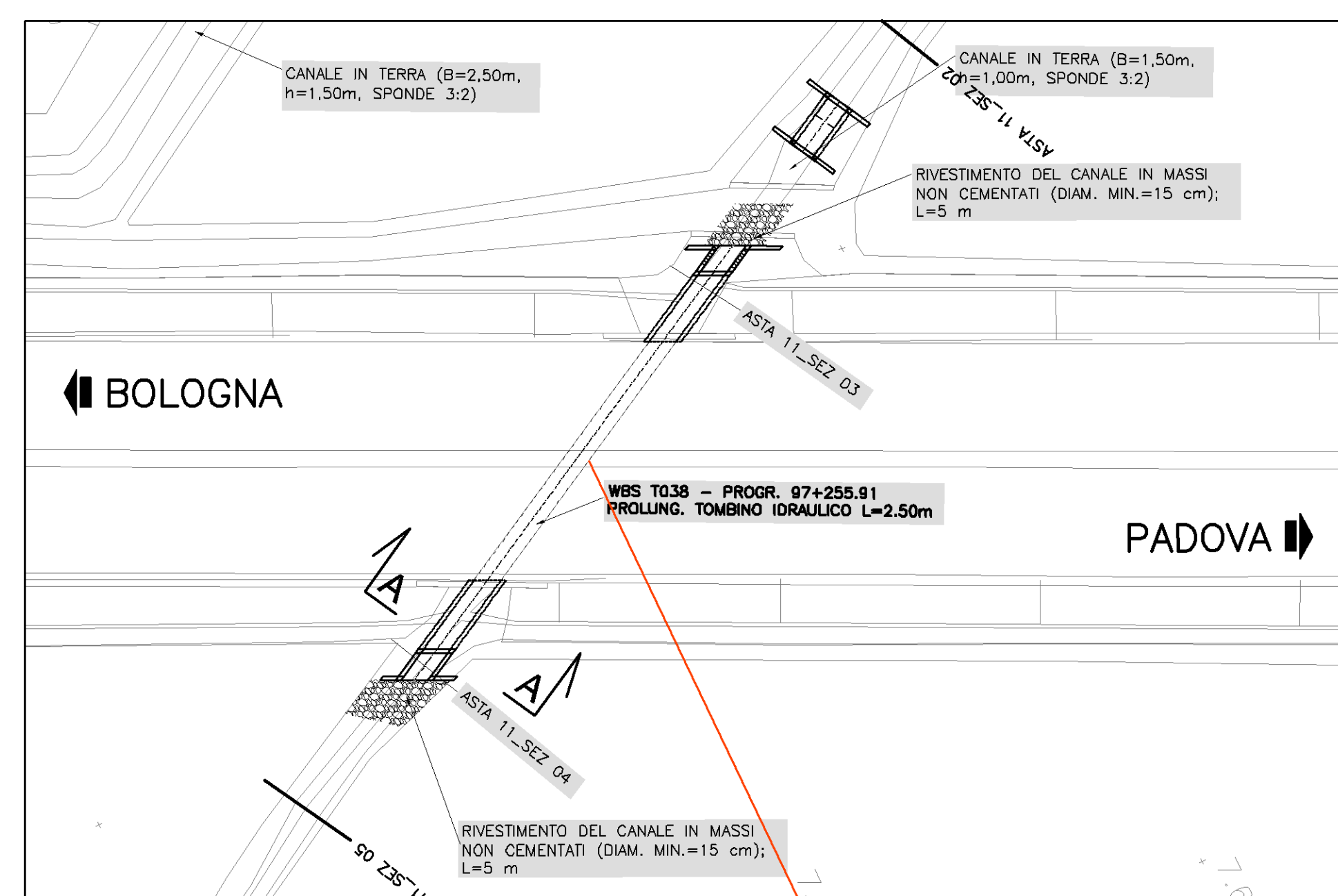
SEZIONE TRASVERSALE A-A (OPERA 016)
Scala 1:100



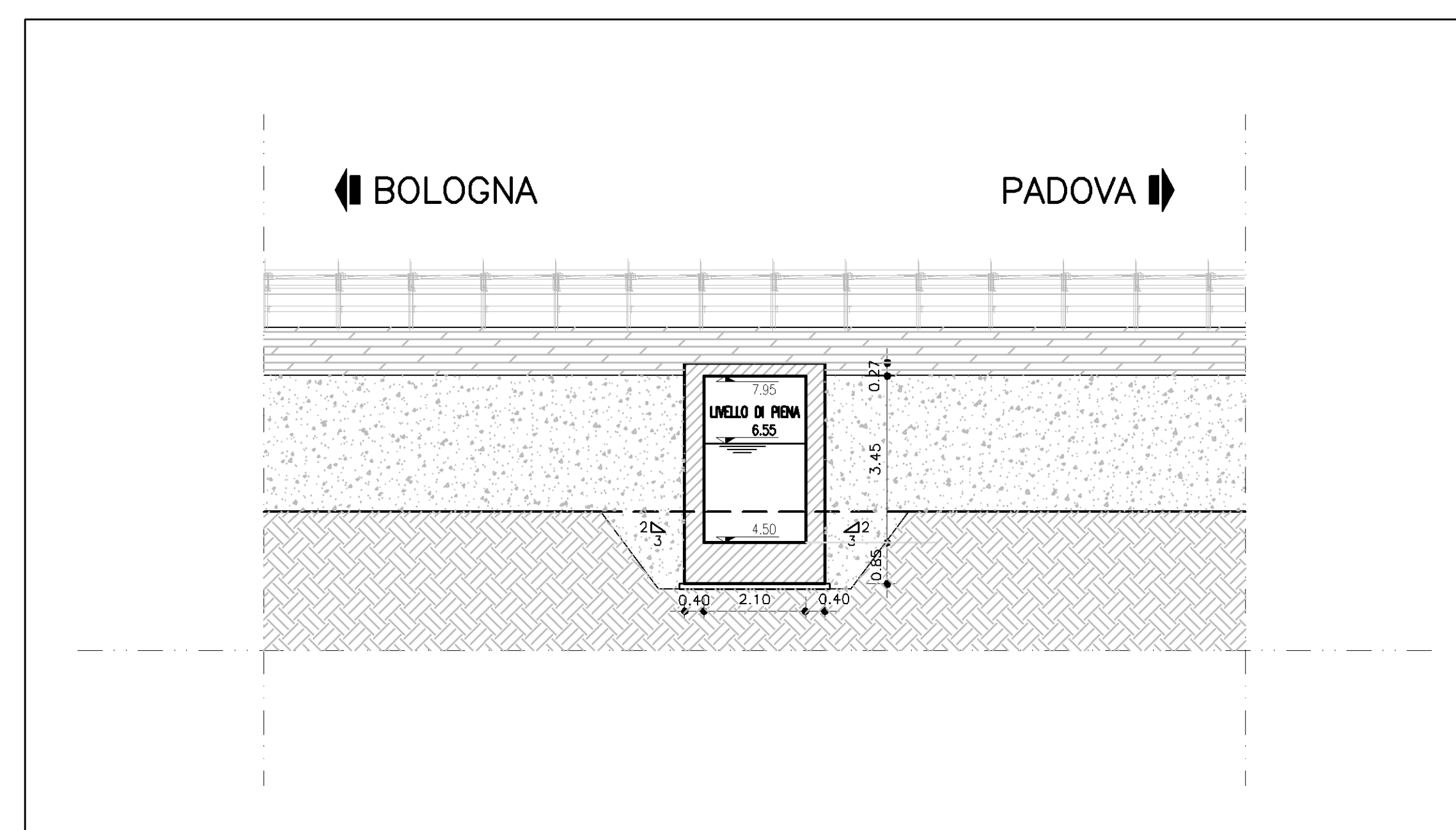
PROFILO LONGITUDINALE OPERA 016
Scala 1:200/1:200



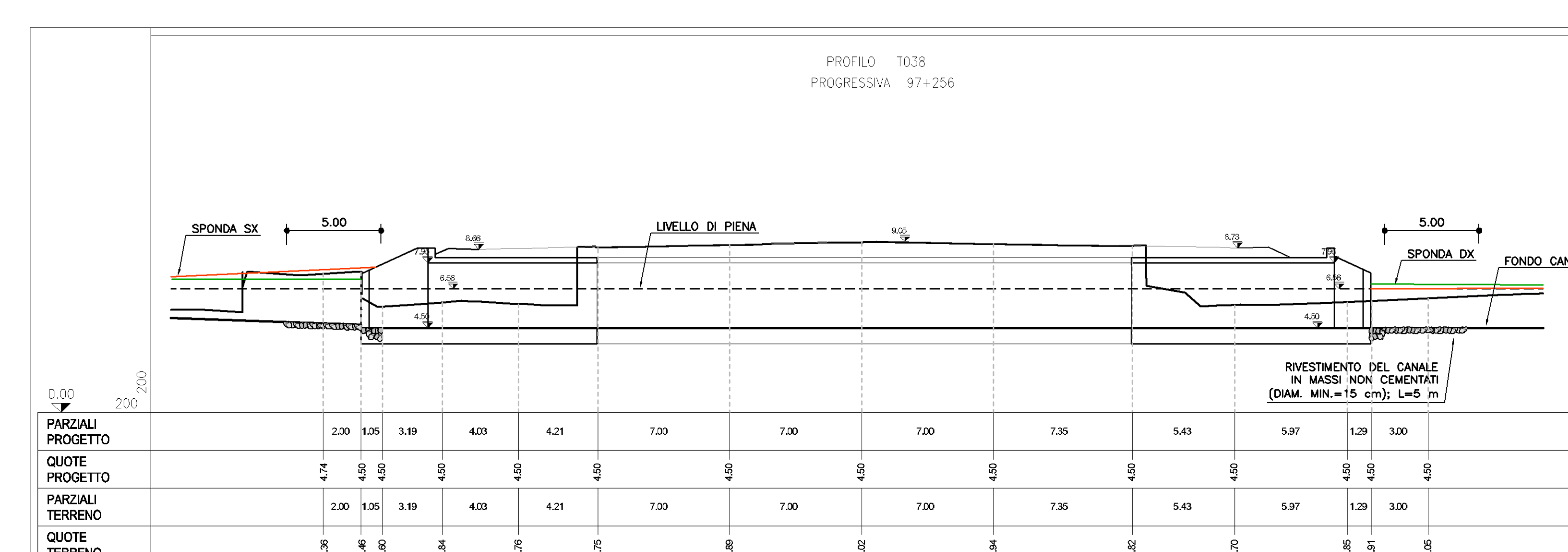
PLANIMETRIA DELL'OPERA T038
Scala 1:500



SEZIONE TRASVERSALE A-A (OPERA T038)
Scala 1:100



PROFILO LONGITUDINALE OPERA T038
Scala 1:200/1:200



autostrade // per l'italia
AUTOSTRADA (A13) : BOLOGNA-PADOVA

**AMPLIAMENTO ALLA TERZA CORSIA
 TRATTO : MONSELICE - PADOVA SUD**

PROGETTO DEFINITIVO

CORPO AUTOSTRADALE
IDROLOGIA E IDRAULICA
Interferenze idrografiche

Interventi di sistemazione idraulica:
 ponticelli e scatoletti da 2 a 4.5 m di luce - Tav. 3/5

| | | |
|---|---|---|
| IL PROGETTA SPEDICATARIO Ing. Paolo De Pold Ord. Ingg. Pavia N. 1739 RESPONSABILE PRODUZIONE E ORGANICA | IL RESPONSABILE INTERVENZIONE PROIEZIONE SPEDICATARIO Ing. Mario Lovarone Ord. Ingg. Milano N. 29830 | IL DIRETTORE TECNICO Ing. Orlando Mezzo Ord. Ingg. Pavia N. 1498 PROIEZIONE NEONE OPERE AUTOSTRADALI |
|---|---|---|

| REVISIONI | DATA | CAUSA | OPERAZIONE | PRODOTTORE | VERIFICATORE | SCALE |
|-----------|----------|-------|------------|------------|--------------|--------|
| 1 | 11/03/05 | 0000 | 0300 | 0000 | 0000 | DR0042 |

| | | | |
|---|------------------------|--------------------------|--------------|
| PROGETTO MANAGER Ing. Mario Lovarone Ord. Ingg. Milano N. 29830 | SUPPORTO SPECIALISTICO | DATA 2 SETTEMBRE 2013 | SCALE W8E |
|---|------------------------|--------------------------|--------------|

VEDO DEL COMMITENTE
autostrade // per l'italia
 IL RESPONSABILE UNICO DEL PROCEDIMENTO
 Ing. Andrea Tosi

VEDO DEL CONCESSIONARIO
 Ministero delle Infrastrutture e dei Trasporti
 Direzione Regionale del Nord-Est