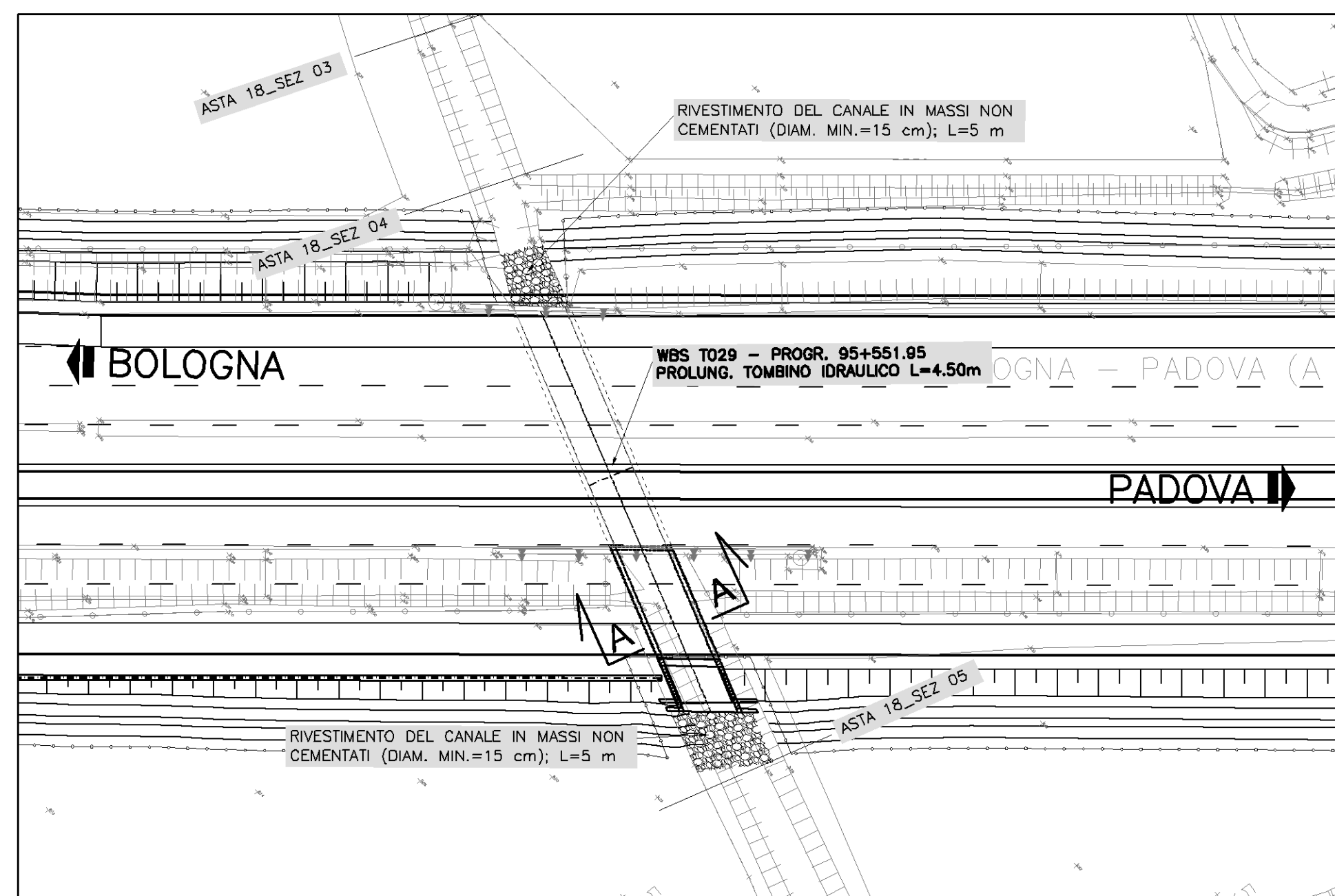
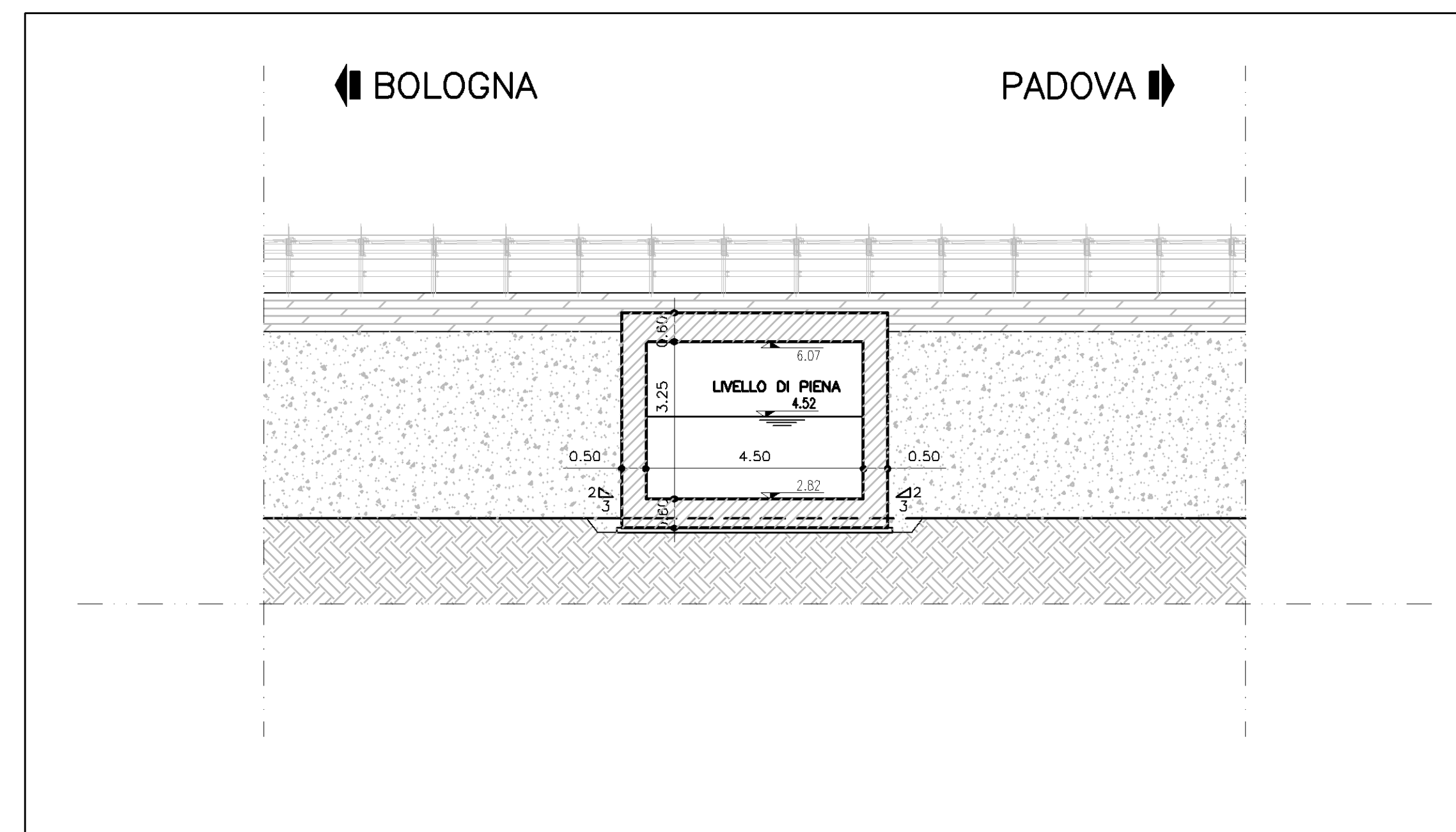


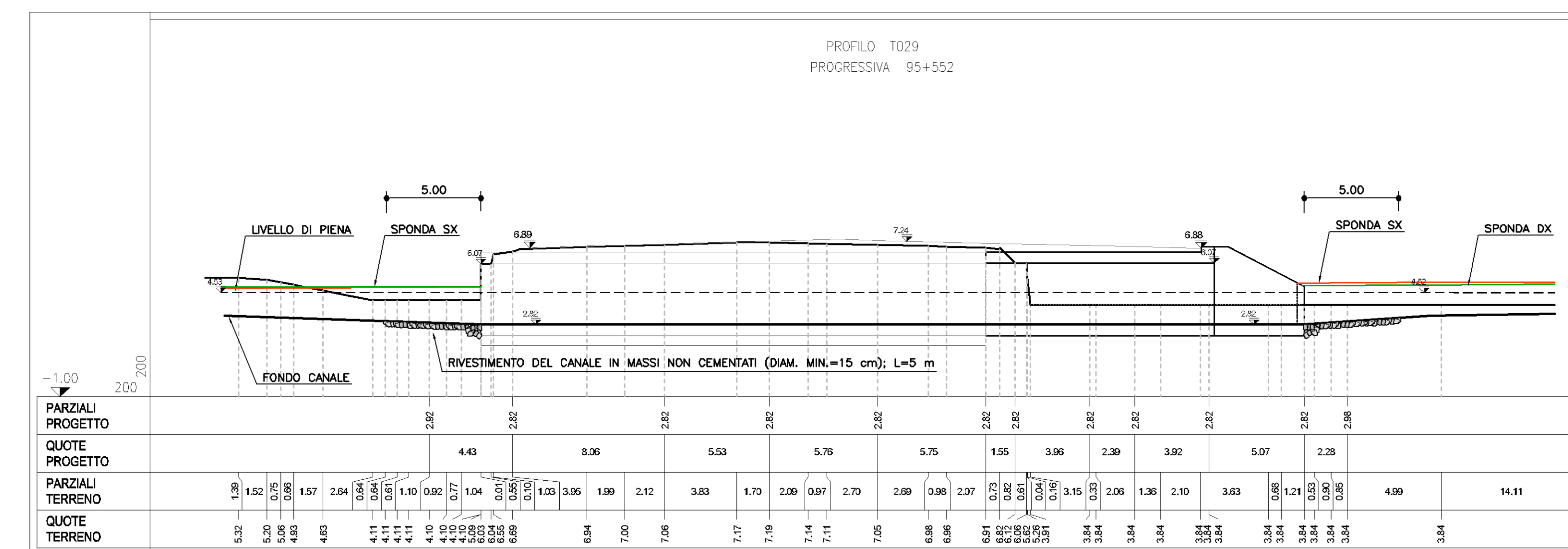
PLANIMETRIA DELL'OPERA T029
Scala 1:500



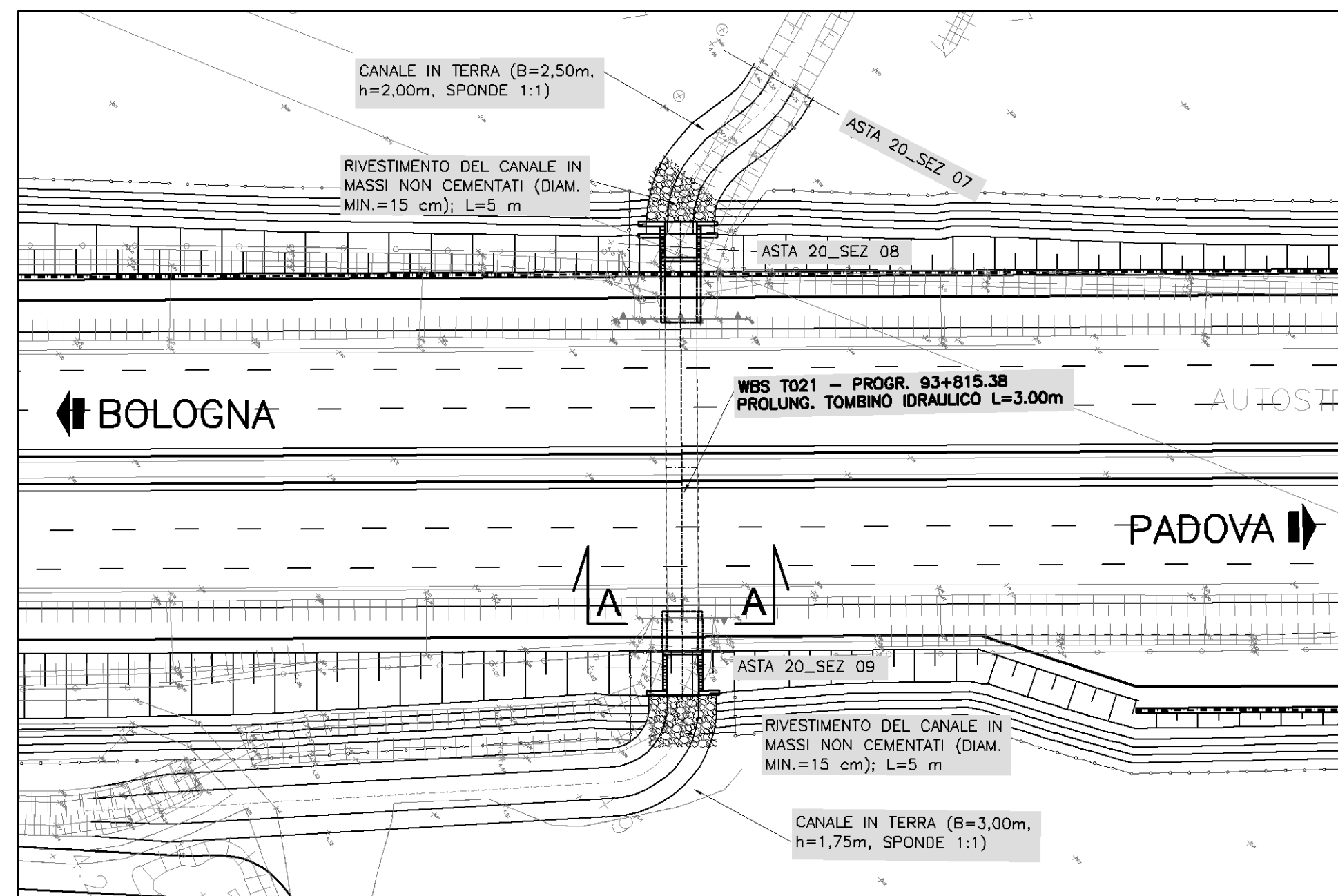
SEZIONE TRASVERSALE A-A (OPERA T029)
Scala 1:100



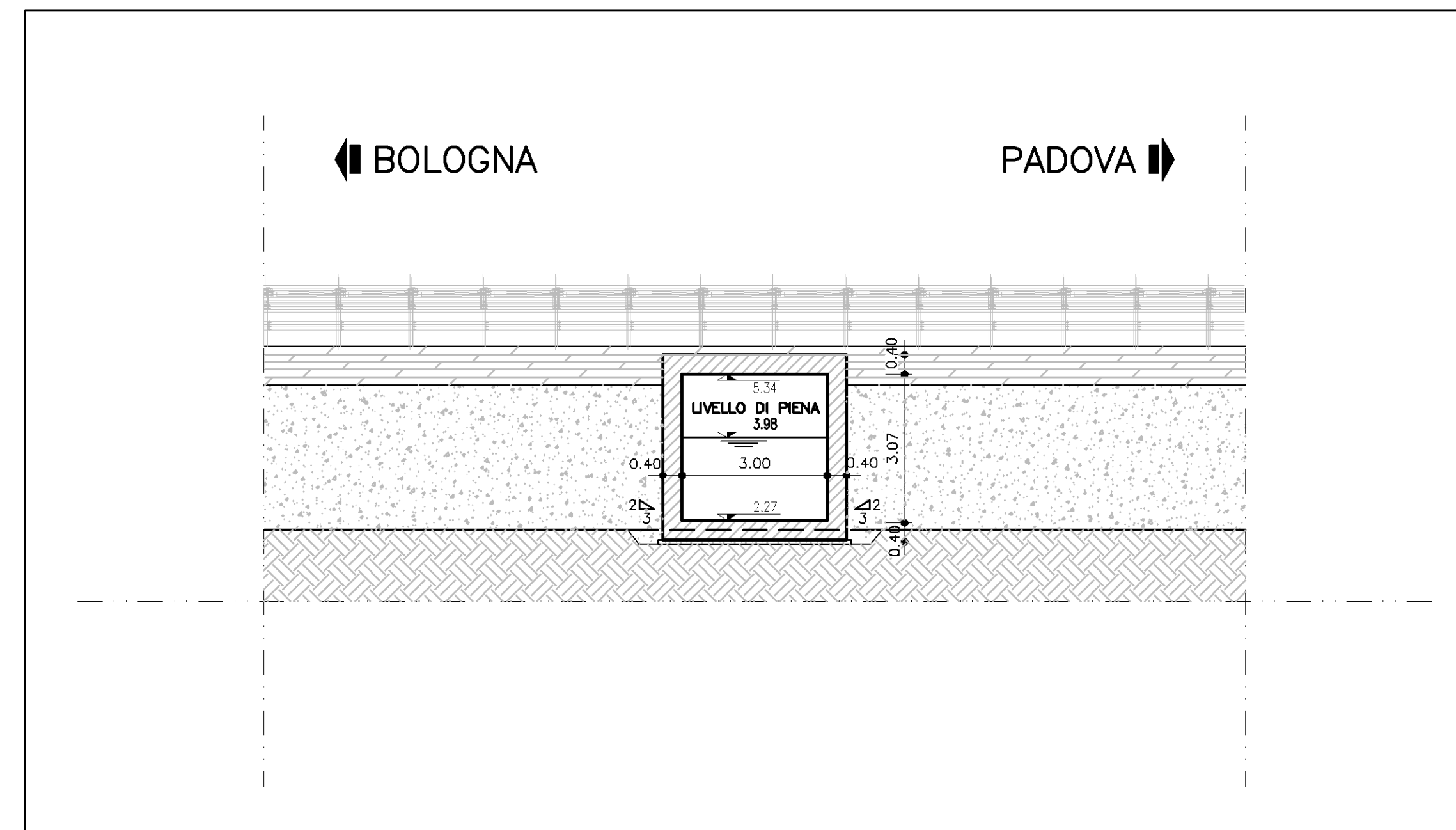
PROFILO LONGITUDINALE OPERA T029
Scala 1:200/1:200



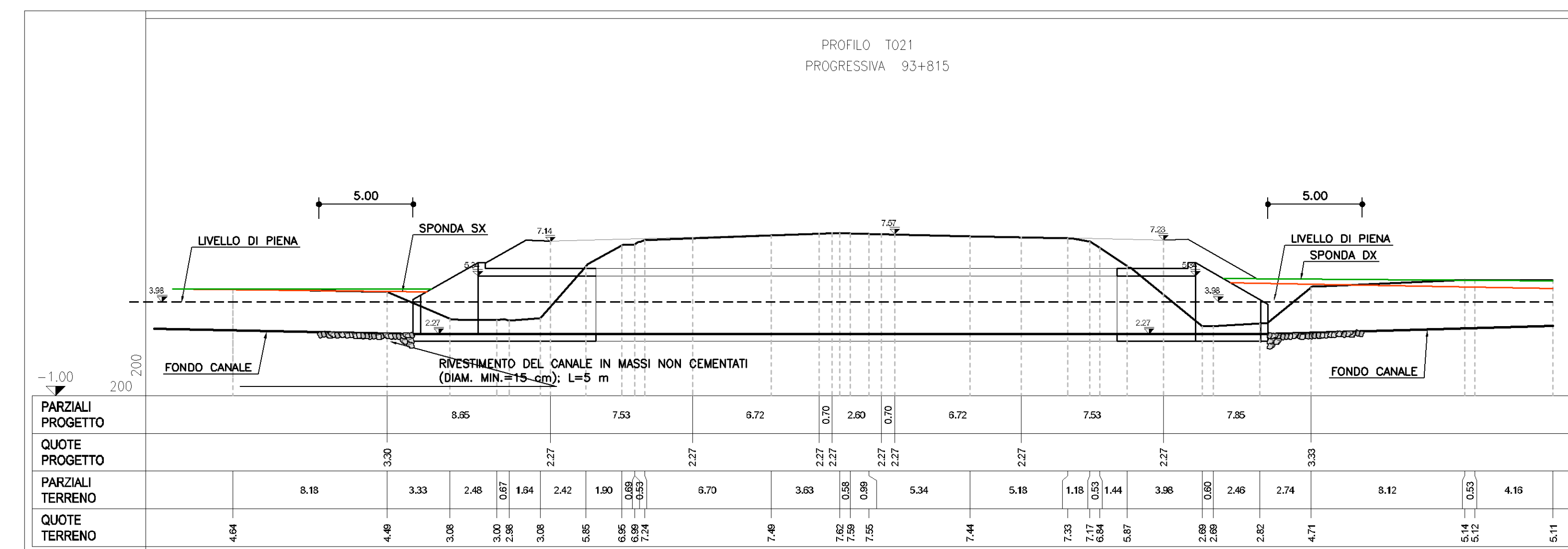
PLANIMETRIA DELL'OPERA T021
Scala 1:500



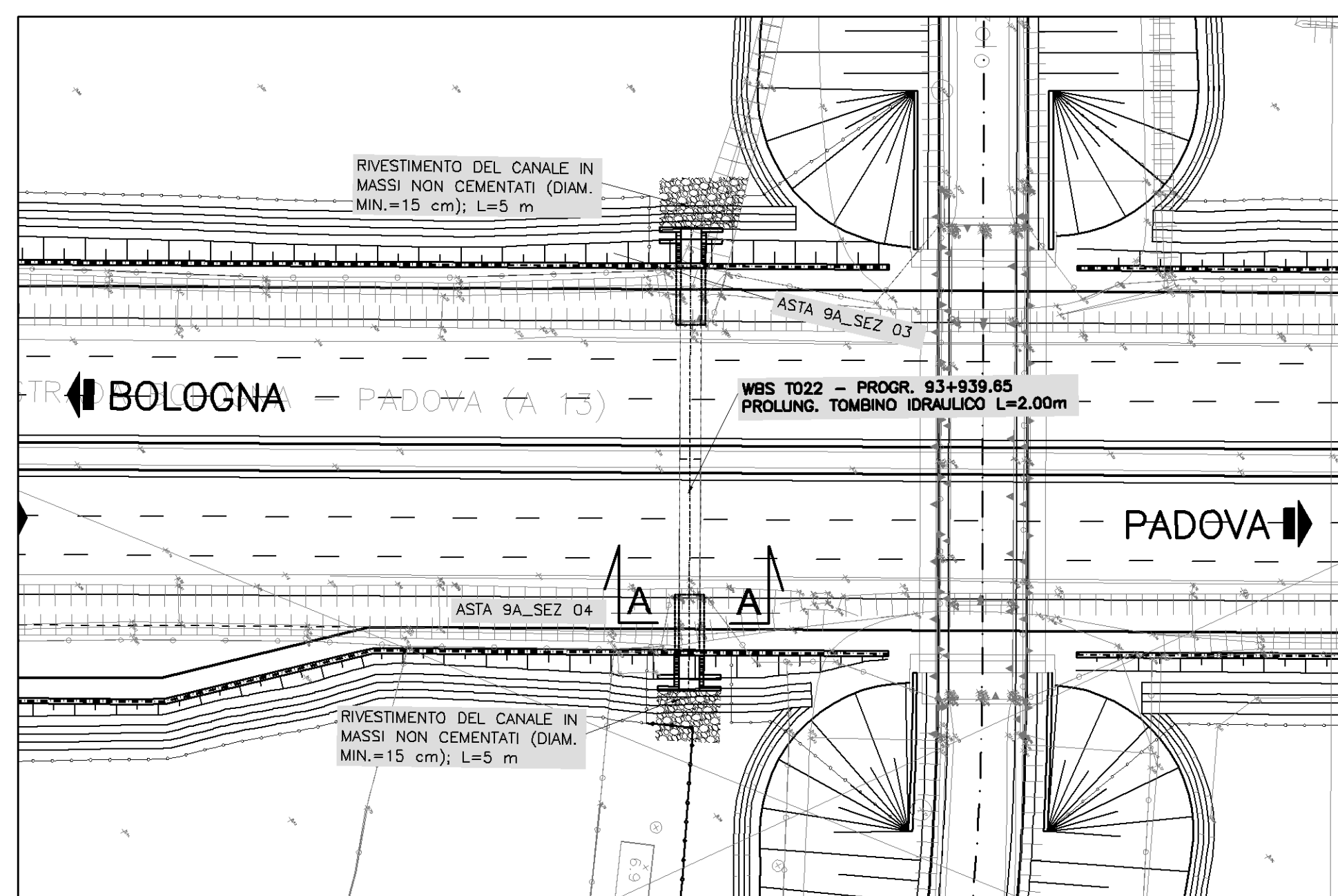
SEZIONE TRASVERSALE A-A (OPERA T021)
Scala 1:100



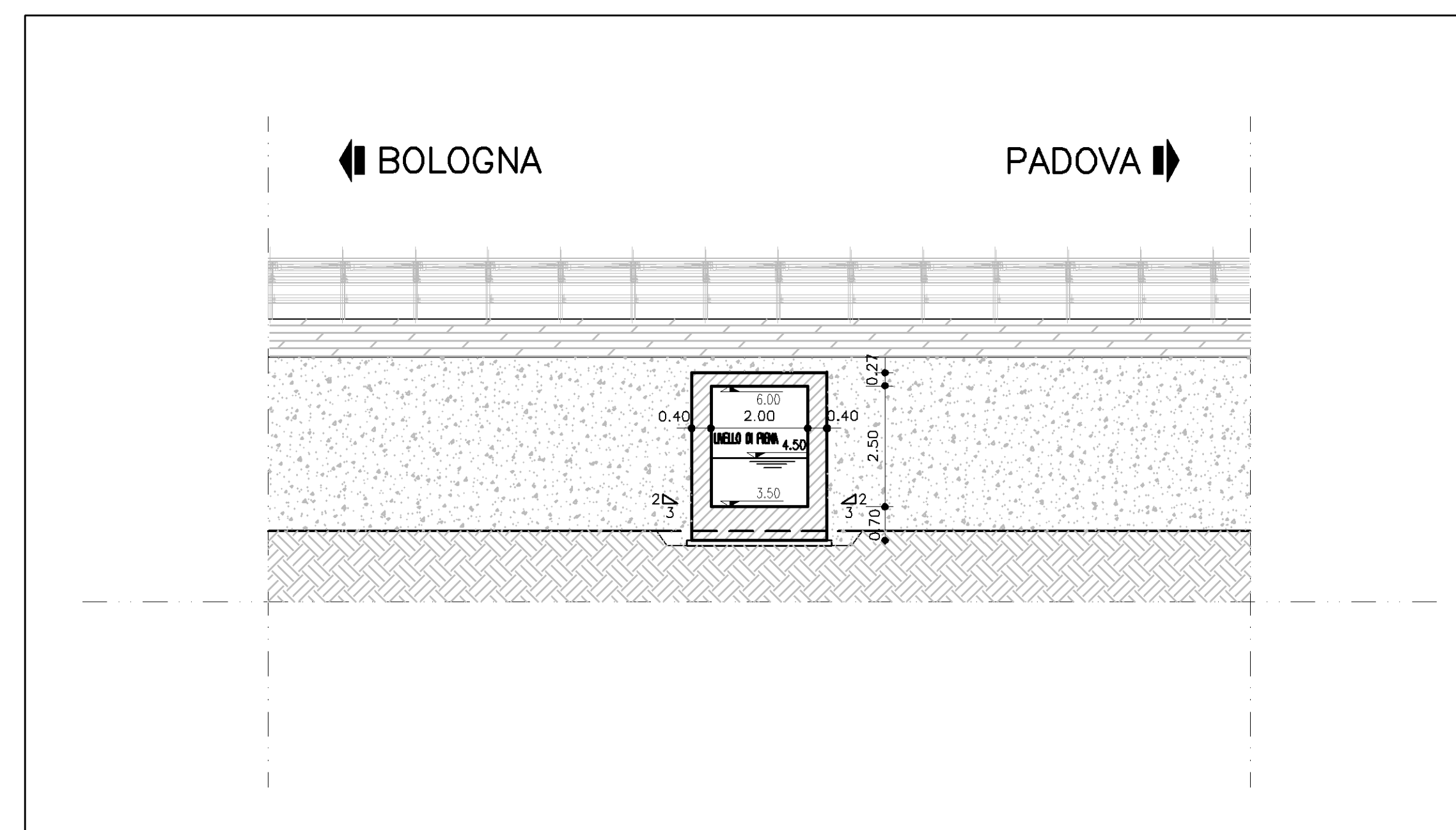
PROFILO LONGITUDINALE OPERA T021
Scala 1:200/1:200



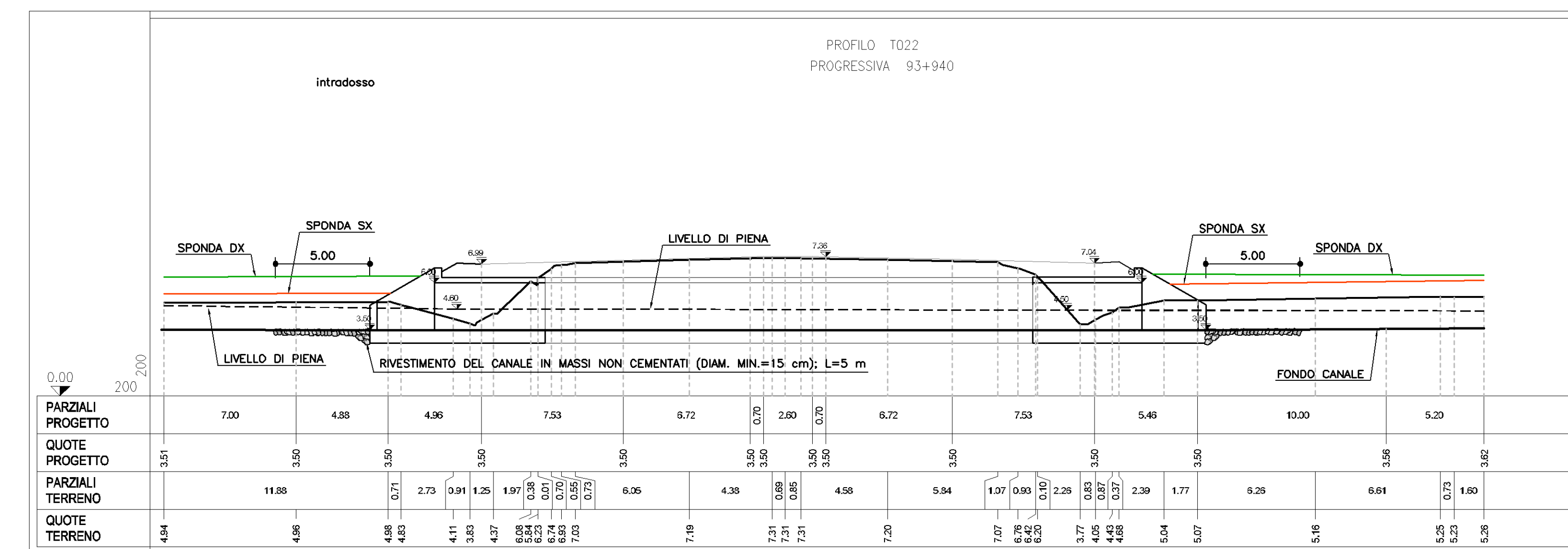
PLANIMETRIA DELL'OPERA T022
Scala 1:500



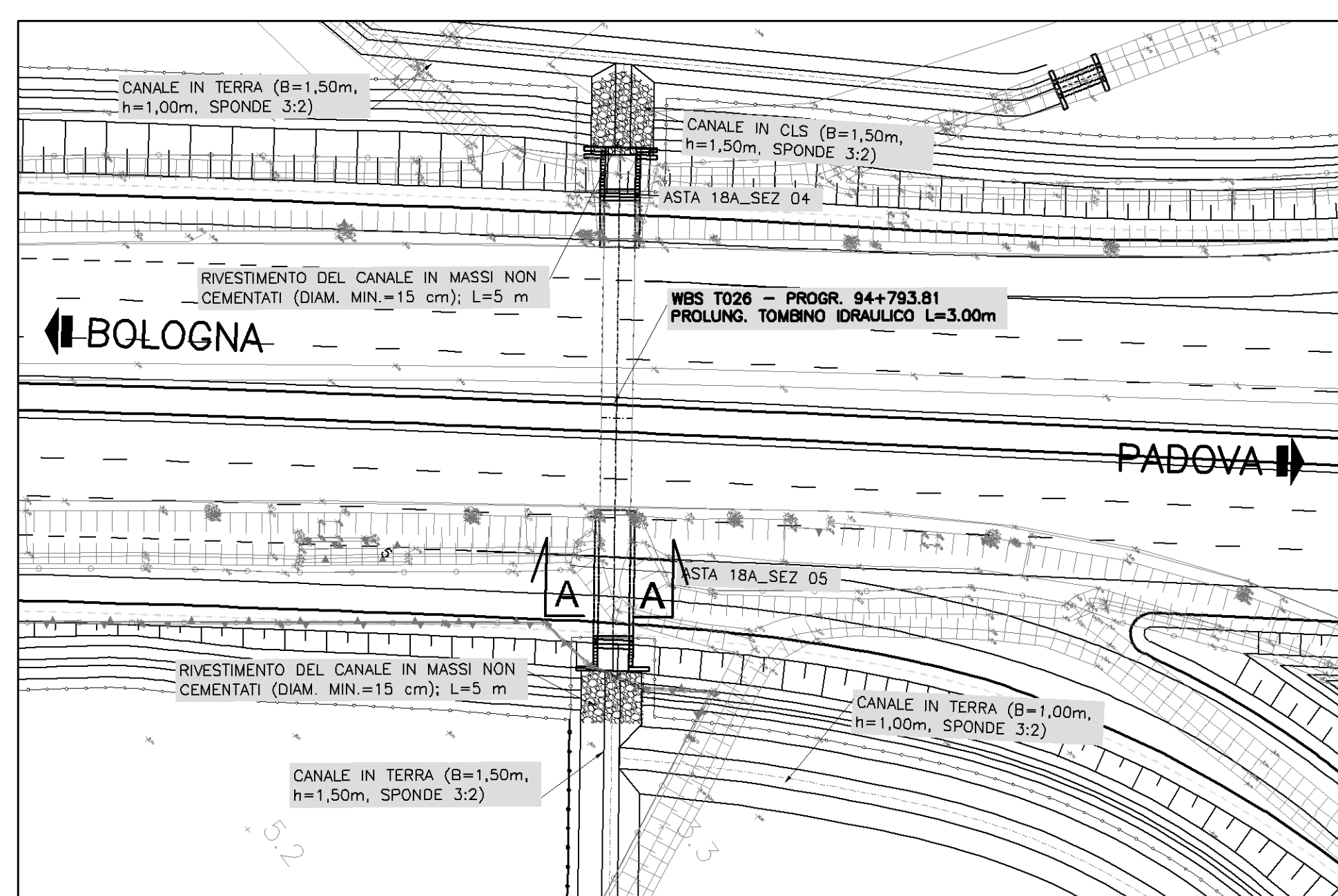
SEZIONE TRASVERSALE A-A (OPERA T022)
Scala 1:100



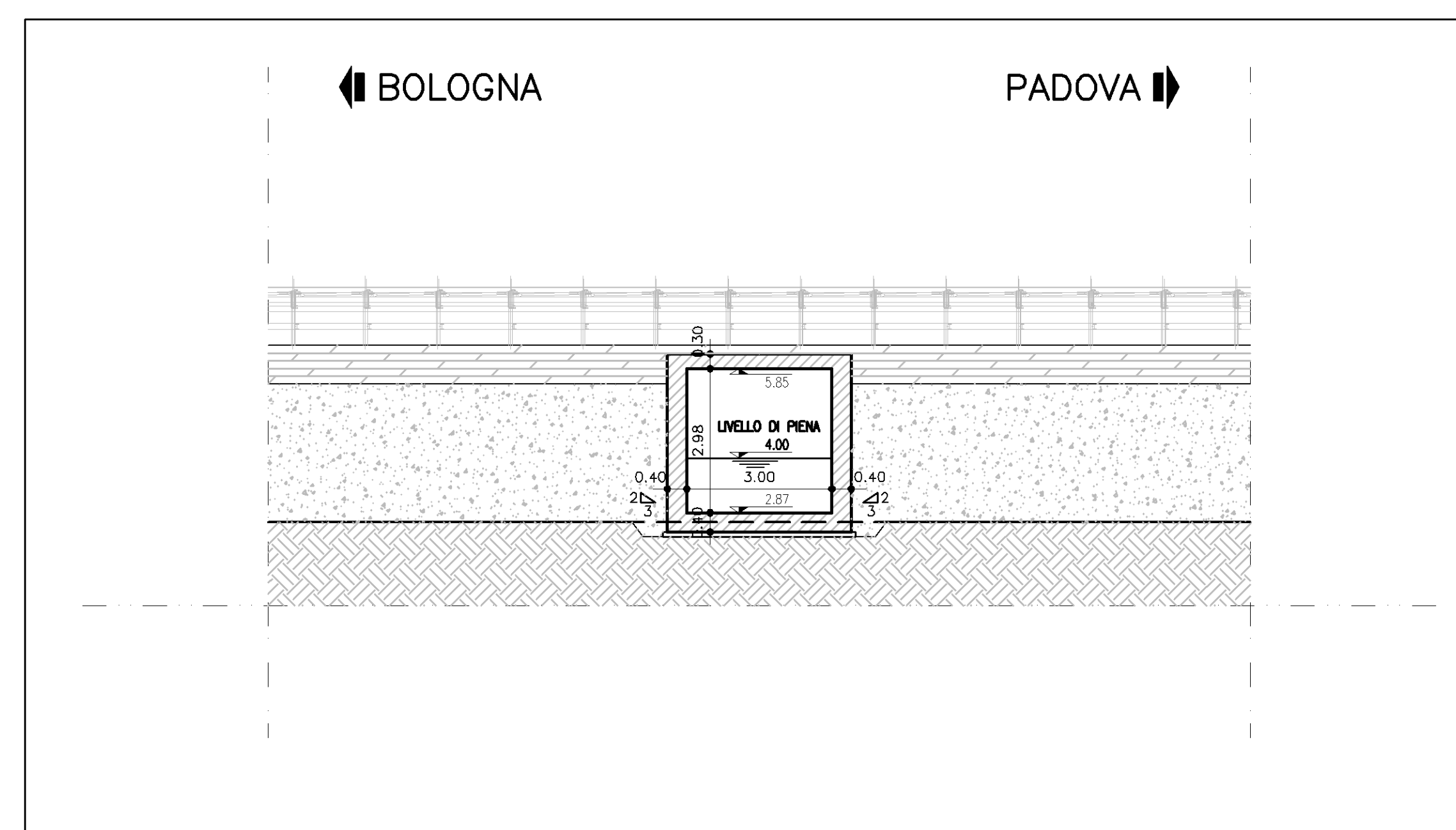
PROFILO LONGITUDINALE OPERA T022
Scala 1:200/1:200



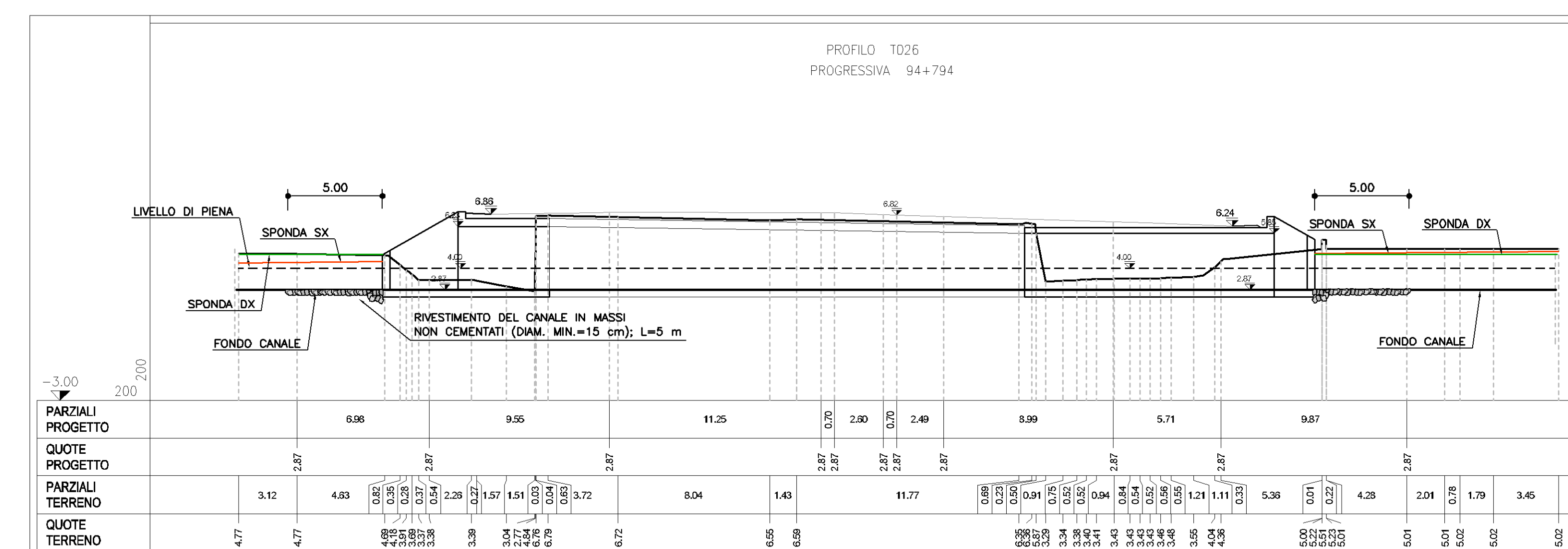
PLANIMETRIA DELL'OPERA T026
Scala 1:500



SEZIONE TRASVERSALE A-A (OPERA T026)
Scala 1:100



PROFILO LONGITUDINALE OPERA T026
Scala 1:200/1:200



autostrade // per l'italia
AUTOSTRADA (A13) : BOLOGNA-PADOVA

**AMPLIAMENTO ALLA TERZA CORSIA
TRATTO : MONSELICE - PADOVA SUD**

PROGETTO DEFINITIVO

**CORPO AUTOSTRADALE
IDROLOGIA E IDRAULICA
Interferenze idrografiche**

Interventi di sistemazione idraulica:
ponticelli e scatoletti da 2 a 4.5 m di luce - Tav. 4/5

IL PROGETTISTA SPEDICITARIO		IL RESPONSABILE INTERPRETE		IL DIRETTORE TECNICO	
Ing. Paolo De Paoletti Ord. Ingg. Pavia N. 1739 RESPONSABILE IDROLOGIA E IDRAULICA		Ing. Riccardo Lorenzini Ord. Ingg. Milano N. 29830		Ing. Orlando Mezzo Ord. Ingg. Pavia N. 1498 PROGETTATORE NUOVE OPERE AUTOSTRADALI	
REVISIONI		CODICE IDENTIFICATIVO		REVISIONI	
DATA	DESCRIZIONE	OPERAZIONE	REVISIONI	DATA	DESCRIZIONE
11/13/05	000003000000000000000000		DR0043		
PROGETTO MANAGER			SUPPORTO SPECIALISTICO		
Ing. Fabio Lorenzini Ord. Ingg. Milano N. 29830			-		
REDAZIONE			VERIFICAZIONE		
-			-		

VISTO DEL COMITATO
autostrade // per l'italia

VISTO DEL CONSOGLIO
Ministero delle Infrastrutture e dei Trasporti
Protezione Civile