

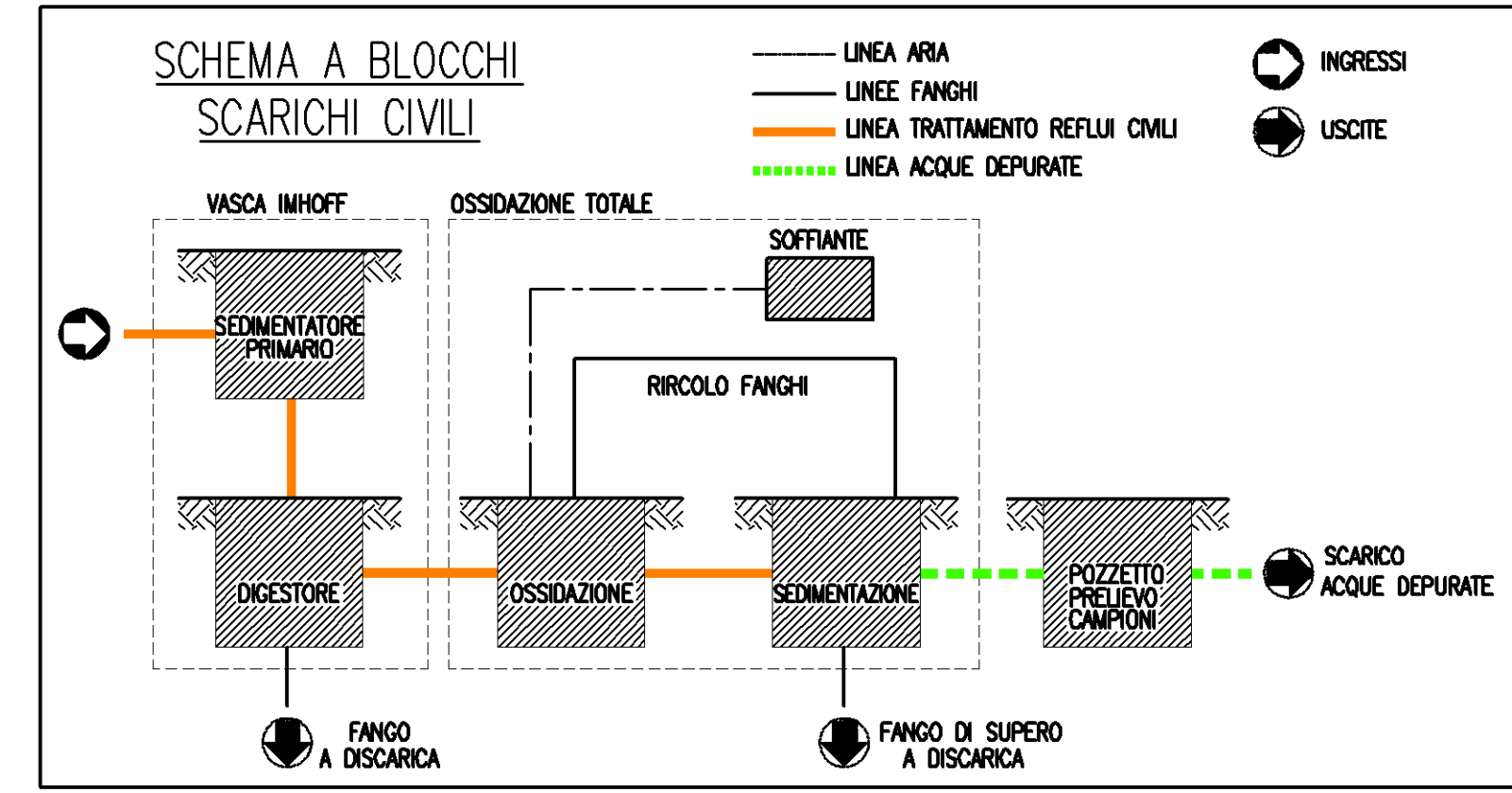
NOTE:

I tubi a gravità delle reti industriali sono in PVC serie SN4 (SDR41) fino a Ø315 incluso e in CAV per i diametri superiori.
I tubi in CAV sono in conglomerato cementizio di tipo II vibrato con Rck maggiore o uguale a 30 MPa con giunti a maschio e femmina.
I tubi a gravità della fognatura nera sono in PVC SN 8 (SDR 34).
I tubi delle reti in pressione, indicati in tavola con De, sono in polietilene alta densità PE 100, PN 16.
I diametri, delle reti a gravità meteoriche ed industriali, se non indicati, sono Ø 250.
I diametri, della rete nera a gravità, se non diversamente indicati, sono Ø 250.
Le pendenze dei tubi di piccolo diametro, se non esplicitamente indicato, sono da assumersi con valore minimo dello 0,5%.
Le canalette di raccolta delle acque meteoriche in CAV sono di dimensioni minime interne 30x30cm (h)

GRUPPI DI PRESSURIZZAZIONE E SOLLEVAMENTO

- (S) SISTEMA DI PRESSURIZZAZIONE ACQUA INDUSTRIALE COMPLETO DI 3 ELETTROPOMPE (DI CUI UNA DI RISERVA) DELLE SEGUENTI CARATTERISTICHE:
Q=9 mc/h H=10 m.c.a. P. ass.=1,5 Kw
- (S) SISTEMA DI SOLLEVAMENTO ACQUE DA IMPIANTI DI LAVAGGIO COMPLETO DI 2 ELETTROPOMPE (DI CUI UNA DI RISERVA) DELLE SEGUENTI CARATTERISTICHE:
Q=9 mc/h H=10 m.c.a. P. ass.=1,5 Kw
- (S) SISTEMA DI SOLLEVAMENTO ACQUE TRATTATE DA DEPURATORE COMPLETO DI 3 ELETTROPOMPE (DI CUI UNA DI RISERVA) DELLE SEGUENTI CARATTERISTICHE:
Q=10,8 mc/h H=28 m.c.a. P. ass.=4 Kw

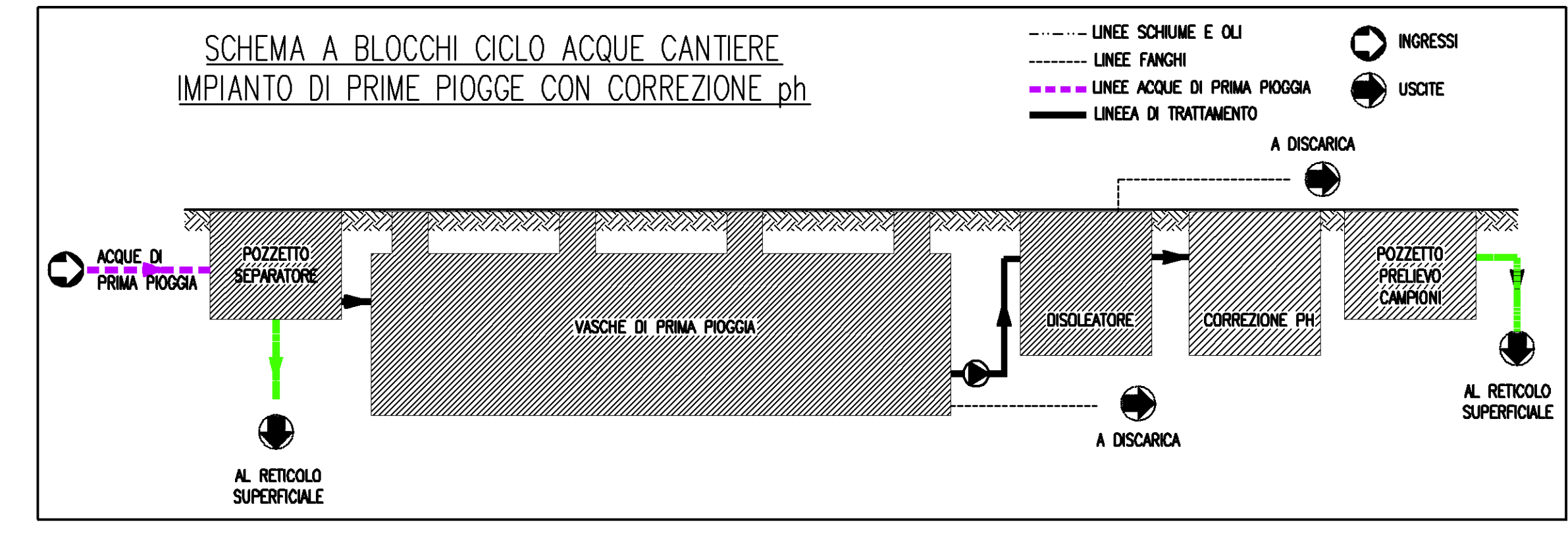
GLI ALTRI GRUPPI DI PRESSURIZZAZIONE E SOLLEVAMENTO SONO PARTE INTEGRANTE DEGLI IMPIANTI DI DEPURAZIONE, DI LAVAGGIO RUOTE E DELLE VASCHE DI ACCUMULO ACQUE METEORICHE



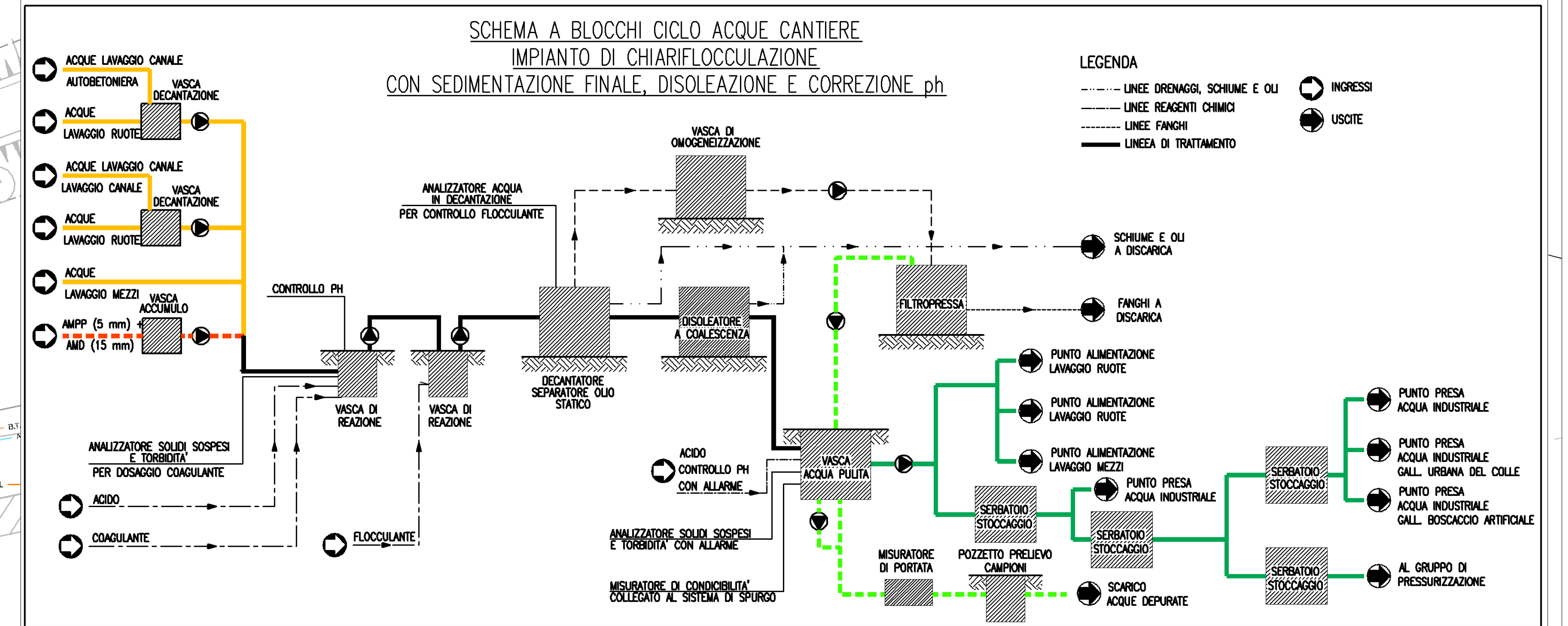
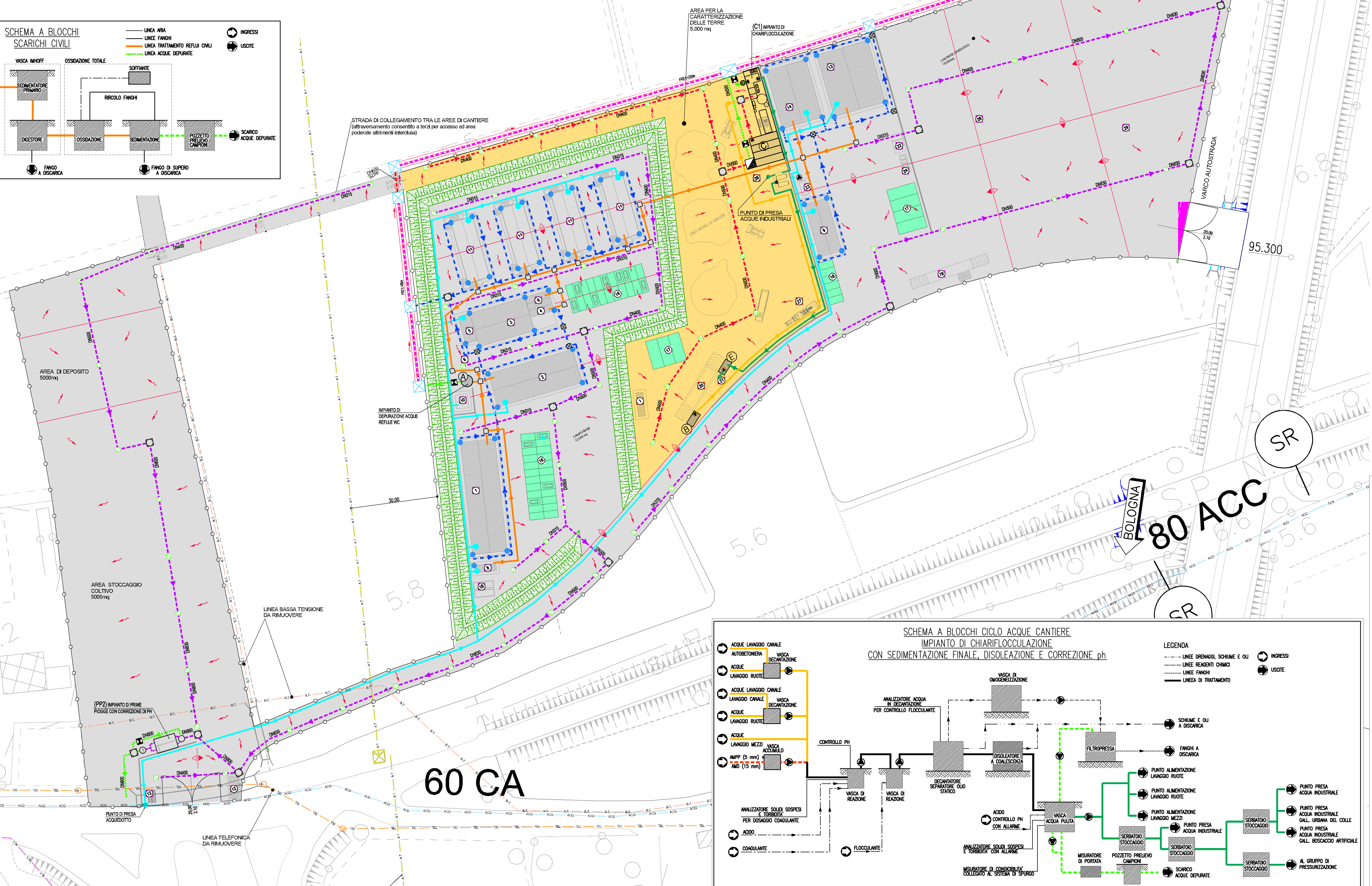
SISTEMA DI DRENAGGIO

LEGENDA PLANIMETRICHE IDRAULICHE

<ul style="list-style-type: none"> ● IMPULVIO ● COLMO ● PENDENZIA TRASVERSALE DELLA CARREGGIATA STRADALE ● DIREZIONE DEFLUSSO FOSSI E COLLETTORI ● RECAPITI <p>CANALIZZAZIONI:</p> <ul style="list-style-type: none"> ● CGR (Ø4) ● CANALLETTE GRIGIATINA IN CAV ● ACQUE METEORICHE RIFITE O DIVERSANTE ● ACQUE DI PRIMA PIOGGIA Ø (mm) + AMD (15 mm) ● ACQUE DI PRIMA PIOGGIA Ø (mm) ● ACQUE DEPURATE O SUCCESSIVE ALLA PRIMA PIOGGIA ● ACQUE REFLUE DEI SERVIZI IGIENICI ● ACQUE DI ALTRE LAVAGGI ● ACQUE INDUSTRIALI ● CANALLETTE RETTANGOLARI (FOI / GR 12 AL PIEDE) ● FRI 1 (2,3) ● FRI 1 (2) ● DN (Ø) ● DN (Ø) ● DN (Ø) ● COLLETTORE IN PEAD - DN (mm) ● COLLETTORE IN PP - DN (mm) (ATTRAVERSO STRADALE) 	<ul style="list-style-type: none"> ● POZZETTO CON CAGOTIA ● MANUFATTO DI CONFLUENZA ● SCARICO PLUVIALE ● SCARICO PLUVIALE ● POZZETTO DI ISPEZIONE PREFABBRICATO Ø60x90cm IN CAV ADATTO PER CARICHI DI CANTIERE CON CHIUSSO IN OMSA SETTORIO CLASSE EN90 DM TEL. Ø90x90mm, passo Ø 80mm, CON GUARNIGINE PER FOGNATURA NERA ● DIMENSIONI INTERNE Ø60x90cm ● DIMENSIONI INTERNE 120x120cm ● MISURATORE DI PORTATA ACQUA DI SCARICO ● POZZETTO PER PRELIEVO CAMPIONI ● POZZETTO SEPARATORE AMPI Ø (mm) + AMD (15 mm) CON Sonda SECONDE PIOGGE ED INDICATORE DI ALLARME ● GRUPPO DI ALIMENTAZIONE PRESSIONE ● AREE DI TRANSITO E SOSTA MEZZI (PISCIOSI SPORICI) ● AREE DI TRANSITO E SOSTA MEZZI (PAZZALI, PARCHEGGI, VASILITÀ) ● A) DEPURATORE BIOLOGICO ● B) VASCA DI DECANTEAZIONE ACQUE DI LAVAGGIO RUOTE ● C) VASCA DI ACCUMULO ACQUE METEORICHE DILAVANTI ● D) VASCA ACCUMULO ACQUE DEPURATE ● E) VASCA DI ACCUMULO E RILASCIO PER LAVAGGIO RUOTE ● F) SERBATOIO ACQUA (200mc) <p>NOTE: - Per la tipologia e i dettagli vedere tavole particolari costruttive</p>
--	--



- APPRESTAMENTI DI CANTIERE**
- 1) UFFICI IMPRESA
 - 2) UFFICI D.L.
 - 3) MENSA
 - 4) SERVIZI IGIENICI MENSA
 - 5) DISPENSA MENSA
 - 6) PIAZZALE SCARICO MERCI MENSA
 - 7) DEGRASSATORE MENSA
 - 8) AMBULATORIO/INFERMERIA
 - 9) SPOGLIATOI E SERVIZI
 - 10) ZONA RACCOLTA RIFIUTI
 - 11) LOCALI DORMITORIO
 - 12) PORTINERIA/GUARDIOLA DI INGRESSO
 - 13) OFFICINA CON TETTOIO MANUTENZIONE/OFFICINA
 - 14) MAGAZZINO
 - 15) CABINA ELETTRICA
 - 16) PARCHEGGI
 - 17) POSTEGGI MEZZI OPERATIVI
 - 18) CONTAINER PER DOCUMENTAZIONE DI CANTIERE
 - 19) PESA CON CABINA STRUMENTAZIONE
 - 20) LAVAGGIO GOMME
 - 21) VASCA DI DECANTEAZIONE ACQUE DI LAVAGGIO
 - 22) IMPIANTO DISTRIBUZIONE GASOLIO
 - 23) CISTERNA ACQUA
 - 24) DEPOSITO BOMBOLE OSSIGENO E ACETILINE
 - 25) AREA DI STOCCAGGIO E CARATTERIZZAZIONE
 - 26) FRANTOIO MOBILE
 - 27) AREA DI STOCCAGGIO MATERIALI E ATTREZZATURE
 - 28) AREA MONTAGGIO TRAVI
 - 29) AREA STOCCAGGIO TRAVI
 - 30) IMPIANTO PRODUZIONE CONGLOMERATI BITUMINOSI
 - 31) IMPIANTO RICICLAGGIO A FREDDO CONGL. BITUMINOSO
 - 32) IMPIANTO DI PRODUZIONE CLS
 - 33) VASCA SEDIMENTAZIONE ACQUE INDUSTRIALI
 - 34) AREA STOCCAGGIO INERTI PER CLS
 - 35) IMPIANTO LAVAGGIO BETONIERE/RICICLAGGIO CLS



autostrade // per l'italia
AUTOSTRADA (A13) : BOLOGNA-PADOVA

**AMPLIAMENTO ALLA TERZA CORSA
 TRATTO : MONSELICE - PADOVA SUD**

PROGETTO DEFINITIVO

FASI COSTRUTTIVE E CANTIERIZZAZIONE

**AREE DI CANTIERE
 CB01 - Campo Base**

Planimetria idraulica

IL PROGETTA SPECIALISTICO Ing. Paolo De Matti Ord. Ingg. Pavia N.1739 RESPONSABILE GEODALIA E GEOLÓGICA	IL RESPONSABILE ITERAZIONE PRESTAZIONI SPECIALISTICHE Ing. Boris Lovrenec Ord. Ingg. Milano N. 25830	IL DIRETTORE TECNICO Ing. Orlando Mazzi Ord. Ingg. Pavia N. 1496
--	--	--

INTERNO: 111305000003000000000000000000 ESTERNO: 01R0300	CODICE IDENTIFICATIVO	DATA: 15/09/2016
---	-----------------------	------------------