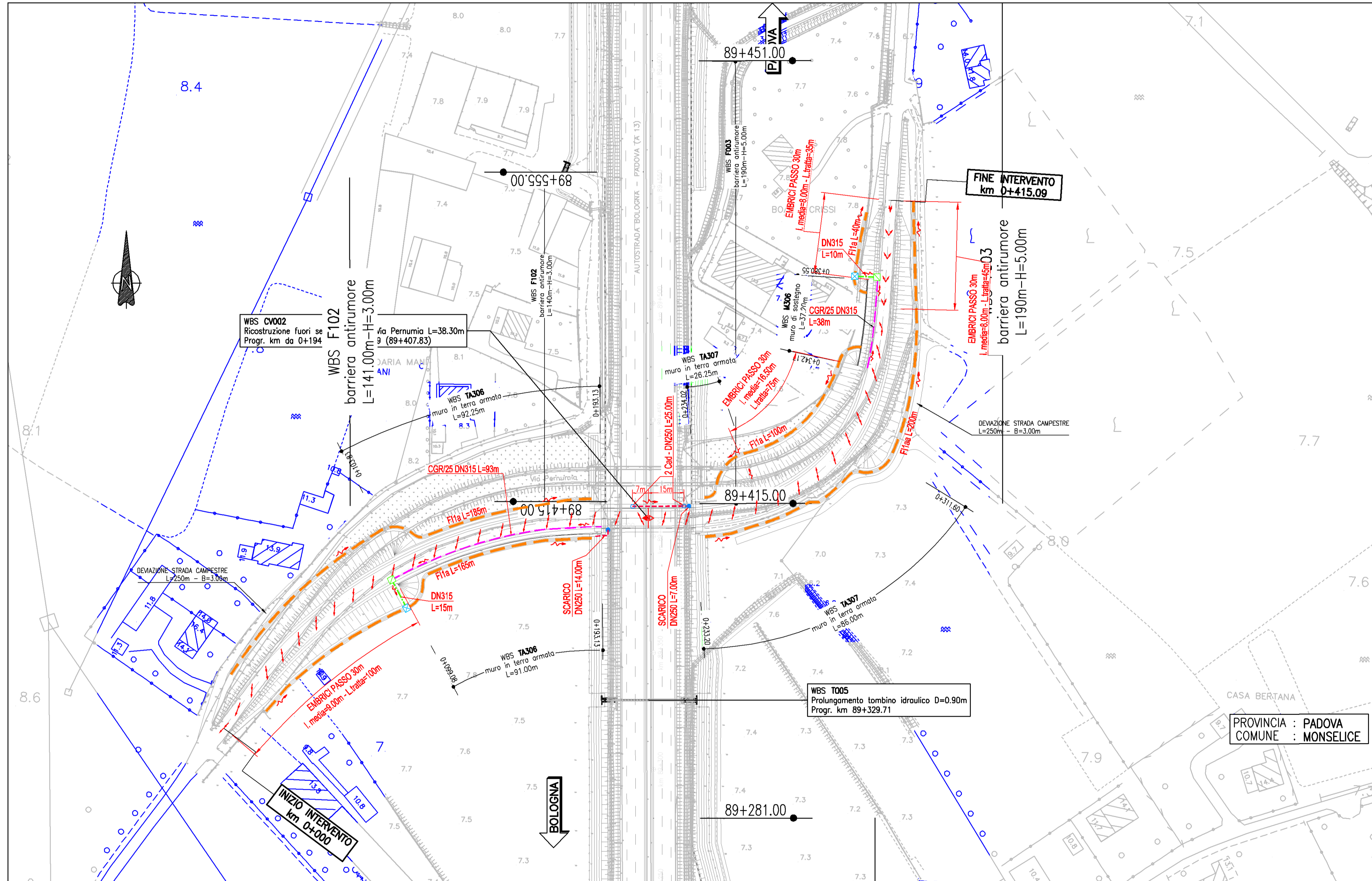


STRALCIO PLANIMETRICO scala 1:1000



SISTEMA DI DRENAGGIO

LEGENDA PLANIMETRIE IDRAULICHE

- IMPLUVIO
- COLMO
- PENDENZA TRASVERSALE DELLA CARREGIATA STRADALE
- DIREZIONE DEFLUSSO FOSSI E COLLETTORI

CANALIZZAZIONI

- CANALETTA GRIGLIATA / CON COLLETTORE
- FOSSO INERBITO
- COLLETTORE IN PP - DN (mm) (ATTRAVERSAAMENTO STRADALE)
- COLLETTORE IN PRFV DN (mm)
- PI POZZETTO D'ISPEZIONE / SCARICO
- MC (1,2...) MANUFATTO DI CONFLUENZA PER FOSSI
- CV (1,2...) CADITOIA PER VIADOTTI
- SCARICO VIADOTTI

NOTE:

- (*) = RIPRISTINO DELLA FUNZIONALITA' IDRAULICA CON SCARICHI ESISTENTI
- Per le tipologie e i dettagli vedere tavole particolari costruttive

autostrade // per l'italia

AUTOSTRADA (A13) : BOLOGNA-PADOVA

AMPLIAMENTO ALLA TERZA CORSIA
TRATTO : MONSELICE - PADOVA SUD

PROGETTO DEFINITIVO

VIABILITA' INTERFERITE

Via Pernumia - Progr. km 89+408

Planimetria idraulica drenaggio stradale

PROVINCIA : PADOVA
COMUNE : MONSELICE

IL PROGETTISTA SPECIALISTICO Ing. Paolo De Paoli Ord. Ingg. Pavia N.1739 RESPONSABILE IDROLOGIA E IDRAULICA	IL RESPONSABILE INTEGRAZIONE PRESTAZIONI SPECIALISTICHE Ing. Ilario Lavander Ord. Ingg. Milano N. 29830	IL DIRETTORE TECNICO Ing. Orlando Mazza Ord. Ingg. Pavia N. 1498 PROGETTAZIONE NUOVE OPERE AUTOSTRADALI
---	--	---

CODICE IDENTIFICATIVO										Ordinatore:	
Codice Contratto	PROG. STR. P.004	Fase	Definitiva	Partenza	Spesa	Programma	Parte d'Opera	Tip.	Designazione	Programma	---
111130500000	03000000000000000000										SCALA: 1:1000
IDR0550											

spea ENGINEERING www.Atlantia	PROJECT MANAGER: Ing. Ilario Lavander Ord. Ingg. Milano N. 29830	SUPPORTO SPECIALISTICO:	REVISIONE
	REDATTO:	VERIFICATO:	n. data 0 SETTEMBRE 2018 1 - 2 - 3 - 4 -

VISTO DEL COMMITTENTE autostrade // per l'italia IL RESPONSABILE UNICO DEL PROCEDIMENTO Ing. Antonio Toi	VISTO DEL CONCEDENTE Ministero delle Infrastrutture e dei Trasporti DIREZIONE REGIONALE DELLO SCACATO E DEI SERVIZI REGIONALI VENEZIA
--	---

IL PRESENTE DOCUMENTO NON POTRA' ESSERE COPIATO, RIPRODOTTO O ALTAMENTE PUBBLICATO, IN TUTTO O IN PARTE, SENZA IL CONSENSO SCRITTO DELLA SOC. AUTOSTRADE PER L'ITALIA S.P.A. OGNI UTILIZZO NON AUTORIZZATO SARA' PERSICUATO A NORMA DI LEGGE. THIS DOCUMENT MAY NOT BE COPIED, REPRODUCED OR PUBLISHED, EITHER IN PART OR IN ITS ENTIRETY, WITHOUT THE WRITTEN PERMISSION OF SOC. AUTOSTRADE PER L'ITALIA S.P.A. UNAUTHORIZED USE WILL BE PROSECUTED BY LAW.