

STRALCIO PLANIMETRICO scala 1:1000

SISTEMA DI DRENAGGIO

LEGENDA PLANIMETRIE IDRAULICHE

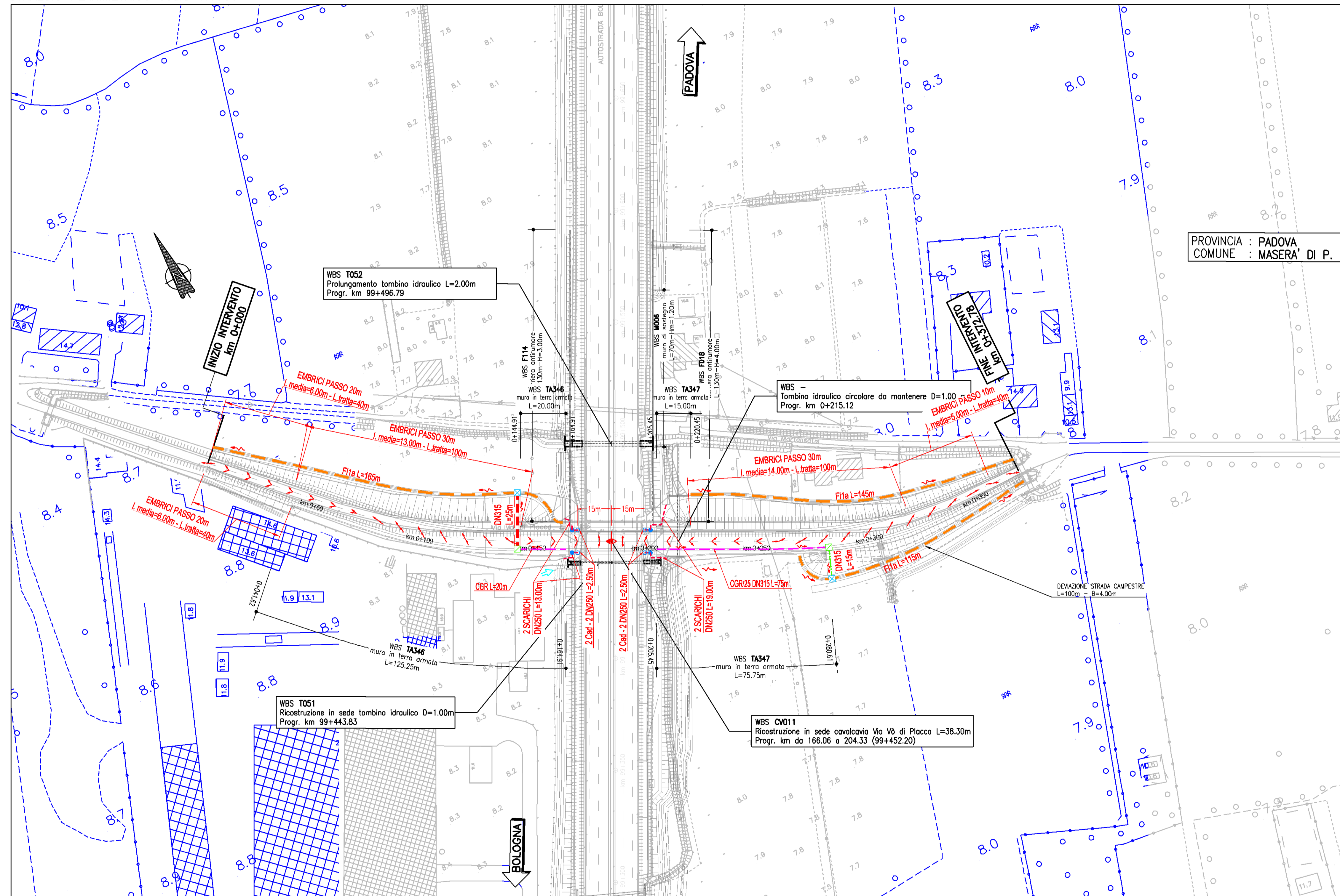
- IMPLUVIO
- COLMO
- PENDENZA TRASVERSALE DELLA CARREGIATA STRADALE
- DIREZIONE DEFLUSSO FOSSI E COLLETTORI

CANALIZZAZIONI

- CGR/DN (...) CANALETTA GRIGLIATA / CON COLLETTORE
- FI 1 (2) FOSSO INERBITO
- DN (...) COLLETTORE IN PP - DN (mm) (ATTRAVERSAMENTO STRADALE)
- DN (...) COLLETTORE IN PRFV DN (mm)
- PI POZZETTO D'ISPEZIONE / SCARICO
- MC (1,2...) MANUFATTO DI CONFLUENZA PER FOSSI
- CV (1,2...) CADITOIA PER VIADOTTI
- SCARICO VIADOTTI

NOTE:

- (*) = RIPRISTINO DELLA FUNZIONALITA' IDRAULICA CON SCARICHI ESISTENTI
- Per le tipologie e i dettagli vedere tavole particolari costruttive



autostrade // per l'italia
 AUTOSTRADA (A13) : BOLOGNA-PADOVA

**AMPLIAMENTO ALLA TERZA CORSIA
 TRATTO : MONSELICE - PADOVA SUD**

PROGETTO DEFINITIVO

VIABILITA' INTERFERITE

Via Vò di Placca - Progr. km 99+452
 Planimetria idraulica drenaggio stradale

IL PROGETTISTA SPECIALISTICO Ing. Paolo De Paoli Ord. Ingg. Pavia N.1739 RESPONSABILE IDROLOGIA E IDRAULICA	IL RESPONSABILE INTEGRAZIONE PRESTAZIONI SPECIALISTICHE Ing. Ilaria Lavander Ord. Ingg. Milano N. 29830	IL DIRETTORE TECNICO Ing. Orlando Mazza Ord. Ingg. Pavia N. 1496 PROGETTAZIONE NUOVE OPERE AUTOSTRADALI
--	--	--

CODICE IDENTIFICATIVO										Ordinatore				
Identificativo Progetto	Identificativo Direzione	Identificativo Esecutivo												
Codice Commessa	Linea	Sub-Prog.	Fase	Criterio	Paragrafo	Specifica	Progressione	Parte d'Opera	Tip.	Descrizione	Progressione	Scala		
111130500000	030000000000000000000000	000000000000000000000000								DR	1000			1:1000

spea ENGINEERING www.Atlantia	PROJECT MANAGER:	SUPPORTO SPECIALISTICO:	REVISIONE	
	Ing. Ilaria Lavander Ord. Ingg. Milano N. 29830		n.	data
	REDDATO:		1	
	VERIFICATO:		2	
			3	
			4	

VISTO DEL COMMITTENTE autostrade // per l'italia IL RESPONSABILE UNICO DEL PROCEDIMENTO Ing. Antonio Toi	VISTO DEL CONCESSIONE Ministero delle Infrastrutture e dei Trasporti DIRETTORIO CENTRALE DELLE OPERE PUBBLICHE DI INGEGNERIA E ARCHITETTURA MINISTERO DEL TERRITORIO E DEL COORDINAMENTO DEL TERRITORIO
---	---

IL PRESENTE DOCUMENTO NON POTRA' ESSERE COPIATO, RIPRODOTTO O ALTRIMENTI PUBBLICATO, IN TUTTO O IN PARTE, SENZA IL CONSENSO SCRITTO DELLA SOC. AUTOSTRADE PER L'ITALIA S.P.A. SENZA UTRILIZZO SENZA AUTORIZZAZIONE. SVAHY PERMESSO A NORMA DI LEGGE. THIS DOCUMENT MAY NOT BE COPIED, REPRODUCED OR PUBLISHED, EITHER IN PART OR IN ITS ENTIRETY, WITHOUT THE WRITTEN PERMISSION OF SOC. AUTOSTRADE PER L'ITALIA S.P.A. UNAUTHORIZED USE WILL BE PROSECUTED BY LAW.