

autostrade // per l'italia

AUTOSTRADA (A13) : BOLOGNA-PADOVA

AMPLIAMENTO ALLA TERZA CORSIA TRATTO : MONSELICE – PADOVA SUD

PROGETTO DEFINITIVO

CORPO AUTOSTRADALE

IMPIANTI ELETTROMECCANICI
Illuminazione sottovia

PARTICOLARI GIUNTI, COMPOUND
E APPARECCHI D'ILLUMINAZIONE

IL PROGETTISTA SPECIALISTICO

Ing. Luigi Schiavetta
Ord. Ingg. Pavia n.1272

IL RESPONSABILE INTEGRAZIONE PRESTAZIONI SPECIALISTICHE

Ing. Ilaria Lavander
Ord. Ingg. Milano N. 29830

IL DIRETTORE TECNICO

Ing. Orlando Mazza
Ord. Ingg. Pavia N. 1496

PROGETTAZIONE NUOVE OPERE AUTOSTRADALI

CODICE IDENTIFICATIVO

Ordinatore:

RIFERIMENTO PROGETTO

RIFERIMENTO DIRETTORIO

RIFERIMENTO ELABORATO

Codice Commessa				Lotto, Sub-Prog, Cod. Appalto		Fase	Capitolo	Paragrafo	tipologia	WBS progressivo	PARTE D'OPERA				Tip.	Disciplina	Progressivo	Rev.	Ordinatore:
1	1	1	305	00	00	03	00	00	00	0000	0	0	0	0	0	IMP	0034	--	SCALA: -



PROJECT MANAGER:

Ing. Ilaria Lavander
Ord. Ingg. Milano N. 29830

SUPPORTO SPECIALISTICO:

REDATTO:

—

VERIFICATO:

—

REVISIONE

n.	data
0	SETTEMBRE 2016
1	—
2	—
3	—
4	—

VISTO DEL COMMITTENTE

autostrade // per l'italia

IL RESPONSABILE UNICO DEL PROCEDIMENTO
Ing. Antonio Tosi

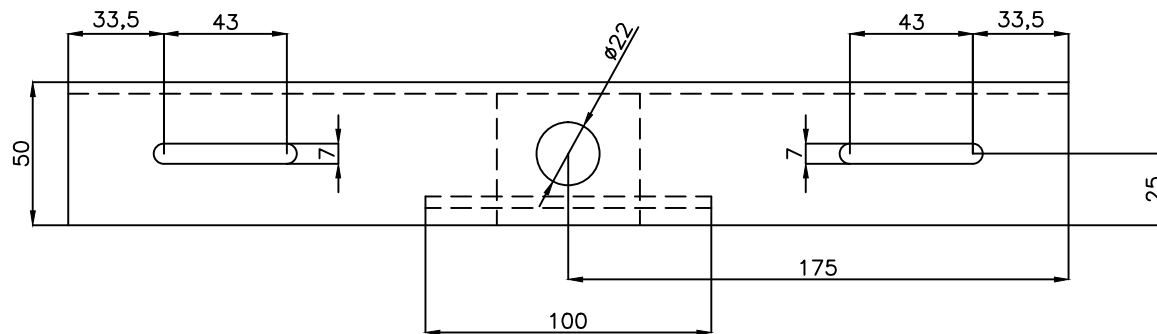
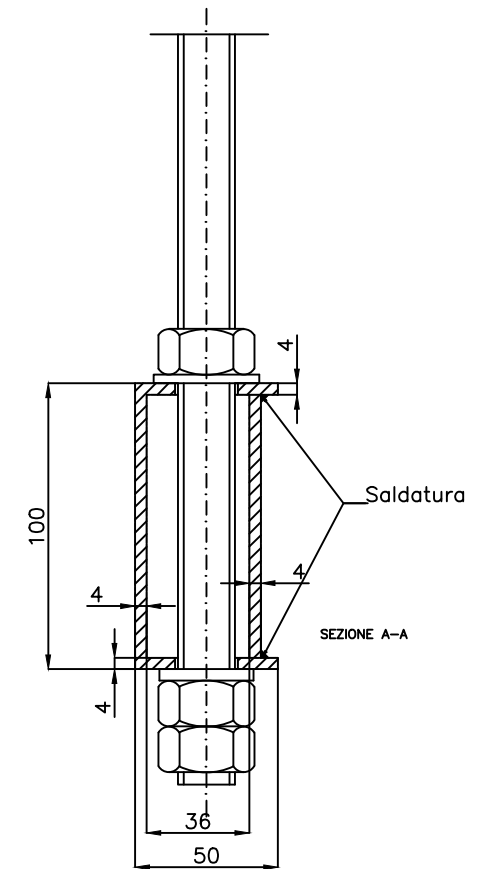
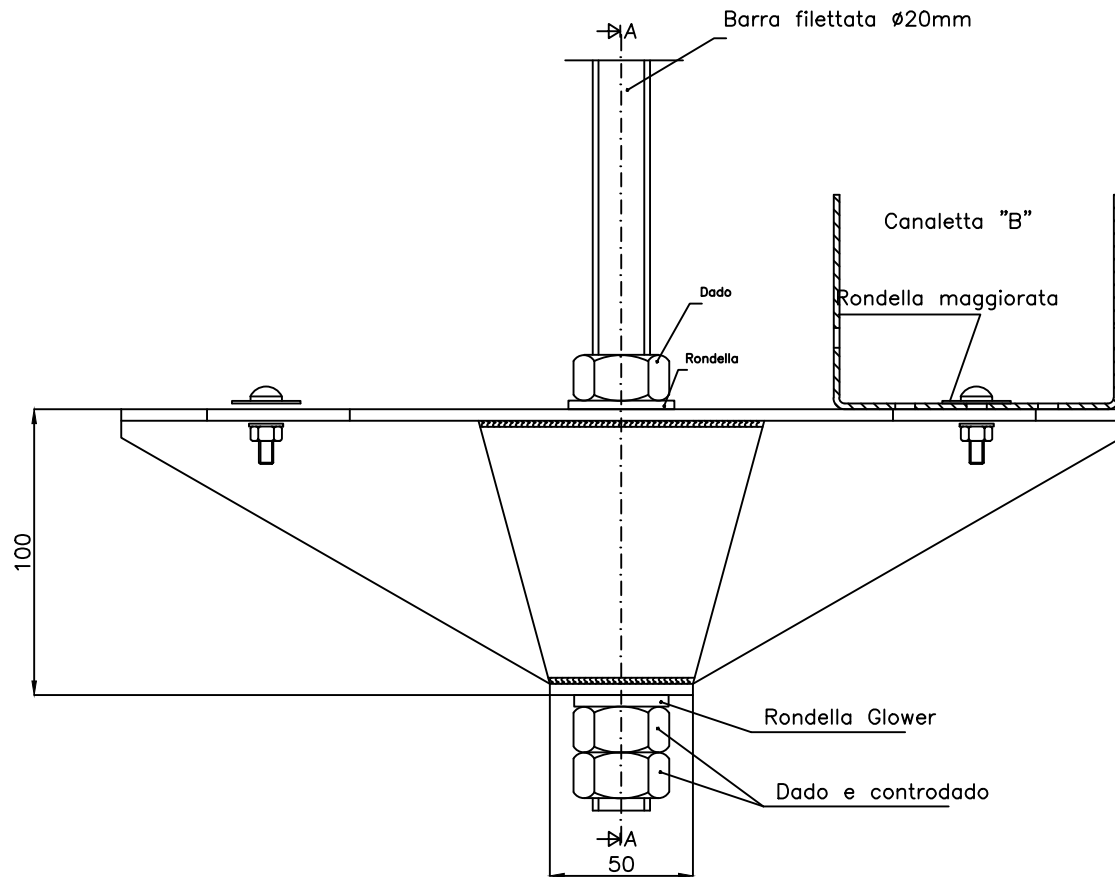
VISTO DEL CONCEDENTE



Ministero delle Infrastrutture e dei Trasporti
DIPARTIMENTO PER LE INFRASTRUTTURE, GLI AFFARI GENERALI ED IL PERSONALE
STRUTTURA DI VIGILANZA SULLE CONCESSIONARIE AUTOSTRADALI

INDICE DEI FOGLI

DESCRIZIONE	N° FOGLIO
INDICE DEI FOGLI	1
SISTEMA SOSTEGNO CANALETTA	2
SISTEMA SOSPENSIONE – VISTA D'INSIEME	3
CONTROVENTATURA PER SOSTEGNO CANALETTA	4
ESECUZIONE GIUNTO CAVI ELETTRICI	5
ANCORAGGIO APPARECCHI	6



- Canaletta :
Destinata al contenimento dei cavi elettrici
e al sostegno dei corpi illuminanti e ausiliari
di accensione
- Tutte le misure sono in mm

ELABORATO

SISTEMA SOSTEGNO CANALETTA

N°DISEGNO

EDIZIONE

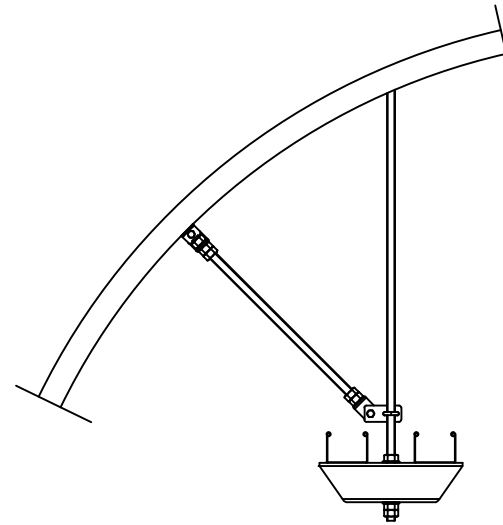
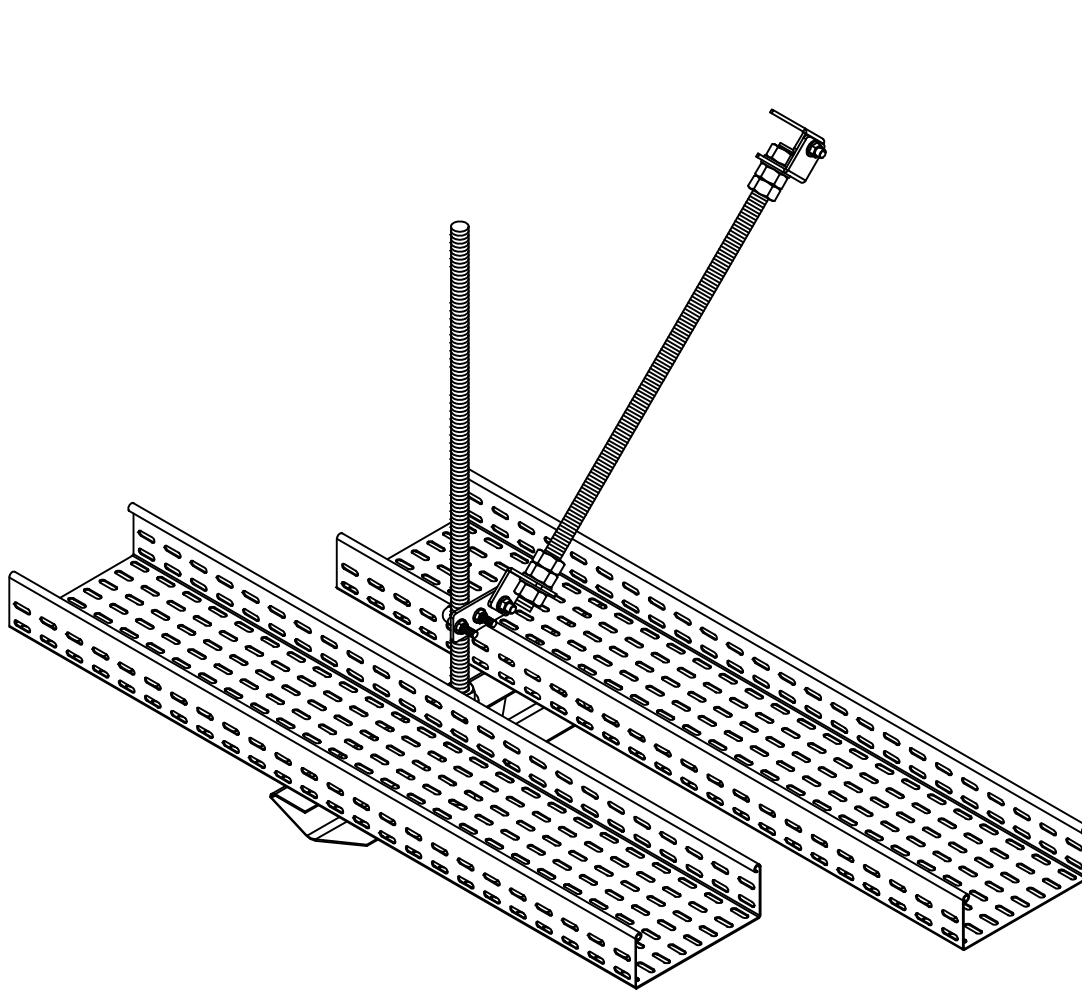
07/2004

N°FOGLIO

2/6

N°PAGINA

SISTEMA DI SOSPENSIONE REGOLABILE
VISTA D'INSIEME



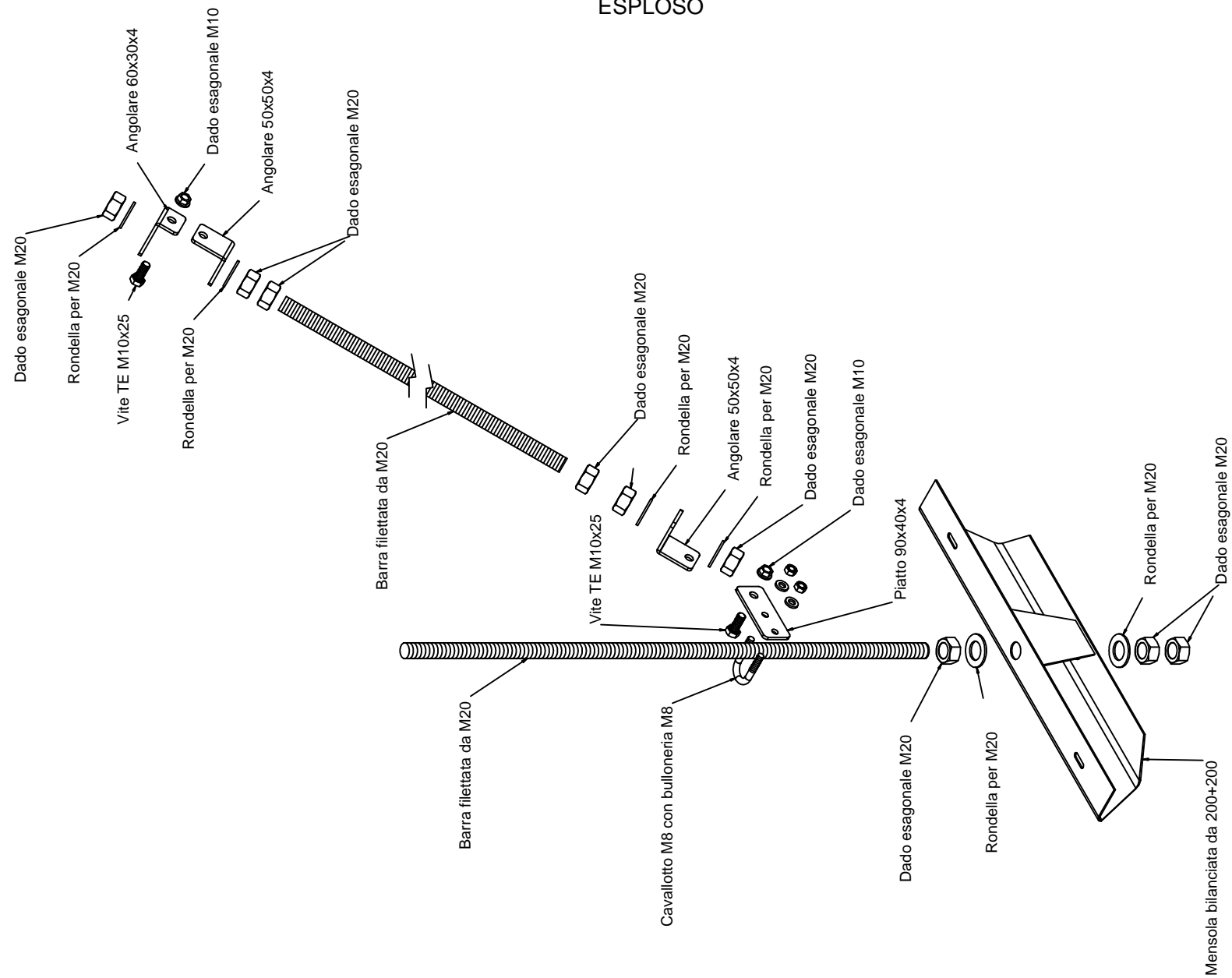
ELABORATO

SISTEMA SOSPENSIONE
VISTA D'INSIEME

N°FOGLIO 3/6

N°PAGINA

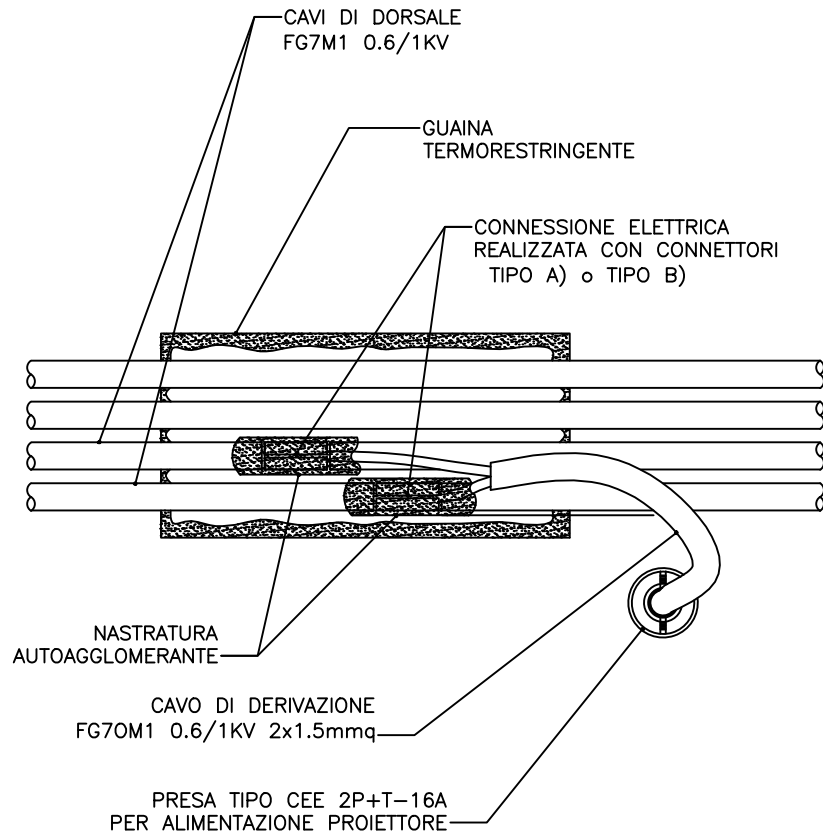
SISTEMA DI SOSPENSIONE REGOLABILE ESPLOSO



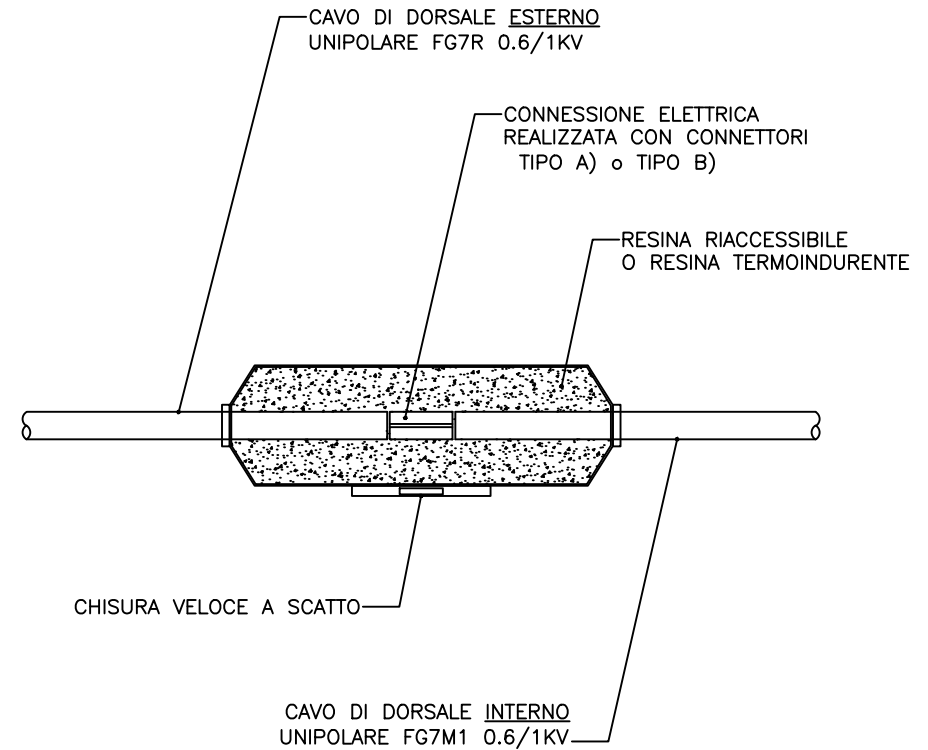
ELABORATO

CONTROVENTATURA PER SOSTEGNO
CANALETTA

PARTICOLARE GIUNTO DORSALE— APPARECCHIO



PARTICOLARE GIUNTO CAVI ESTERNI—INTERNI



CONNESSIONI TIPO:

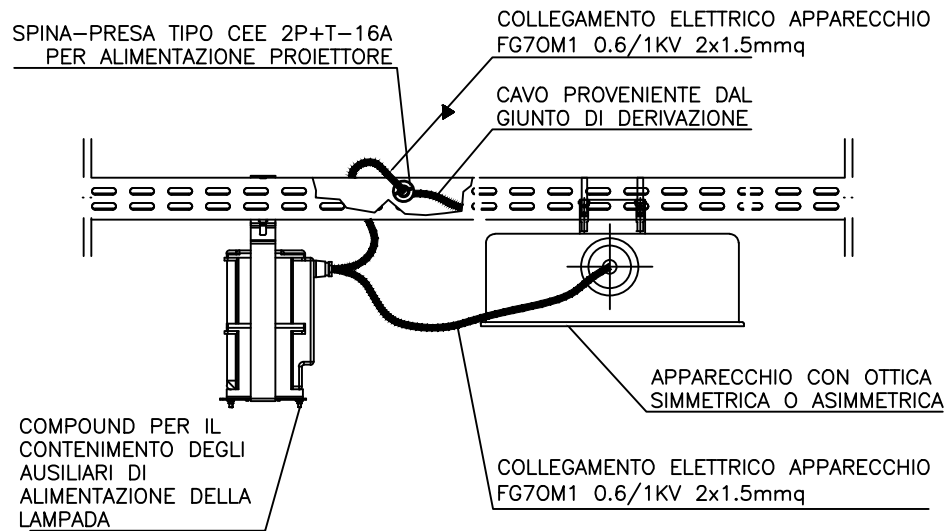
- Tipo A) CON MORSETTO BIFILARE AD "U" CON CORPO IN OTTONE LAMINATO E DOPPIA VITE FILETTATA;
- Tipo B) CON CONNETTORE A "C" A COMPRESIONE IN RAME.

ELABORATO

ESECUZIONE GIUNTO CAVI ELETTRICI

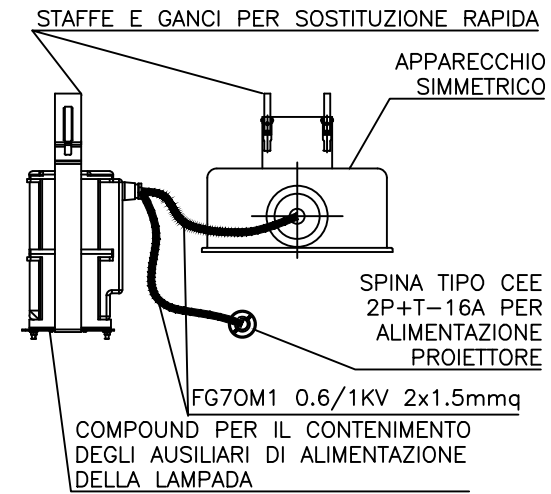
PARTICOLARE CONNESSIONE ELETTRICA PROIETTORI

Scala 1:10

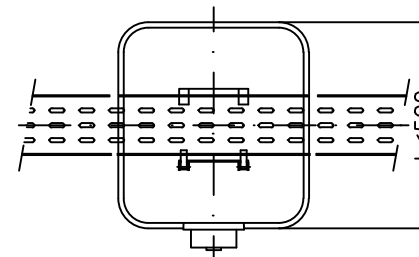
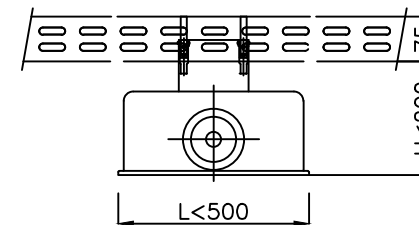


DIMENSIONI D'INGOMBRO APPARECCHI ILL.

Scala 1:10



APPARECCHIO SIMMETRICO



SENSO DI MARCIA

ELABORATO

ANCORAGGIO