

# autostrade // per l'italia

## AUTOSTRADA (A13) : BOLOGNA-PADOVA

### AMPLIAMENTO ALLA TERZA CORSIA TRATTO : MONSELICE – PADOVA SUD

### PROGETTO DEFINITIVO

## CORPO AUTOSTRADALE

### IMPIANTI ELETTROMECCANICI Illuminazione sottovia

### PARTICOLARI CUNETTA

#### IL PROGETTISTA SPECIALISTICO

Ing. Luigi Schiavetta  
Ord. Ingg. Pavia n.1272

#### IL RESPONSABILE INTEGRAZIONE PRESTAZIONI SPECIALISTICHE

Ing. Ilaria Lavander  
Ord. Ingg. Milano N. 29830


#### IL DIRETTORE TECNICO

Ing. Orlando Mazza  
Ord. Ingg. Pavia N. 1496

**PROGETTAZIONE NUOVE OPERE AUTOSTRADALI**

#### CODICE IDENTIFICATIVO

RIFERIMENTO PROGETTO										RIFERIMENTO DIRETTORIO						RIFERIMENTO ELABORATO				Ordinatore:						
Codice Commessa		Lotto, Sub-Prog, Cod. Appalto		Fase	Capitolo	Paragrafo	tipologia	WBS progressivo		PARTE D'OPERA		Tip.	Disciplina	Progressivo	Rev.	—										
1	1	1	3	0	5	0	0	0	0	0	0	0	0	0	0	0	0	1	IMP	0	0	3	5	—	—	SCALA: —

 gruppo Atlantia	PROJECT MANAGER:		Ing. Ilaria Lavander Ord. Ingg. Milano N. 29830		SUPPORTO SPECIALISTICO:				REVISIONE		
	REDATTO:		—		VERIFICATO:		—		n.	data	
									0	SETTEMBRE 2016	
									1	—	
									2	—	
										3	—
										4	—

#### VISTO DEL COMMITTENTE

**autostrade // per l'italia**

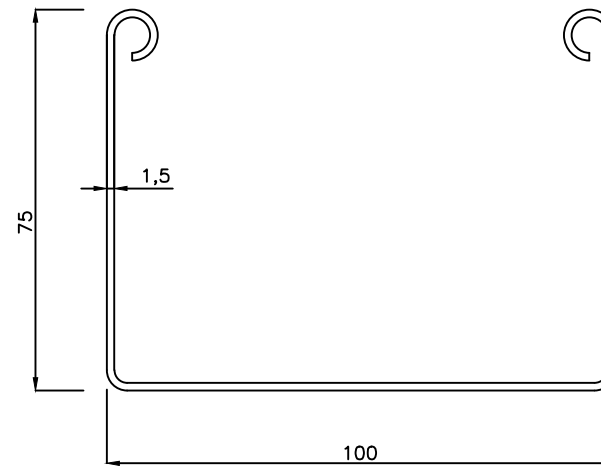
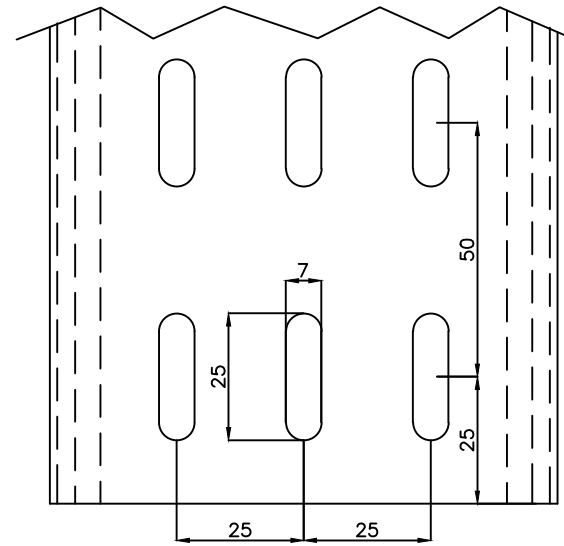
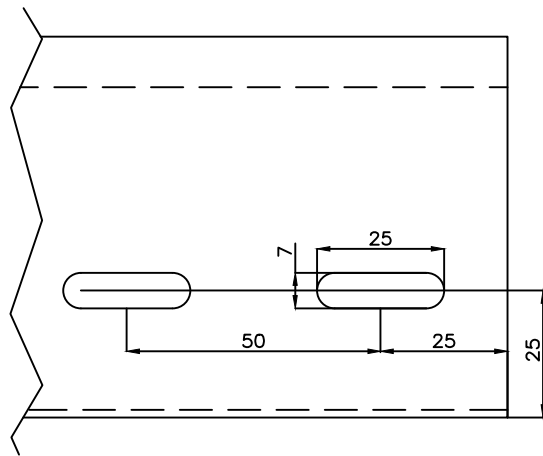
IL RESPONSABILE UNICO DEL PROCEDIMENTO  
Ing. Antonio Tosi

#### VISTO DEL CONCEDEnte



**Ministero delle Infrastrutture e dei Trasporti**  
DIPARTIMENTO PER LE INFRASTRUTTURE, GLI AFFARI GENERALI ED IL PERSONALE  
STRUTTURA DI VIGILANZA SULLE CONCESSIONARIE AUTOSTRADALI





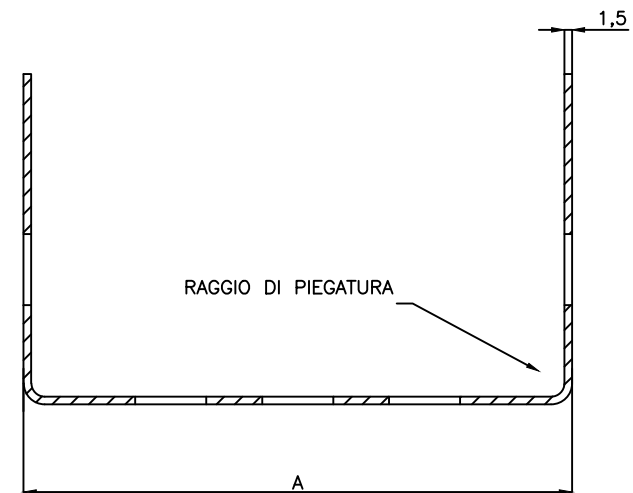
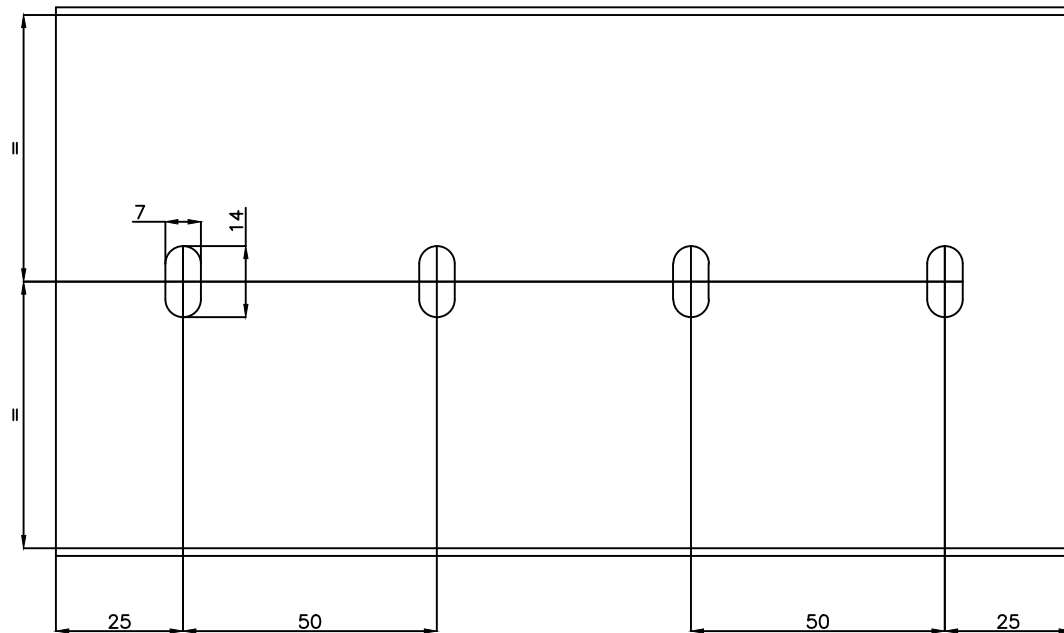
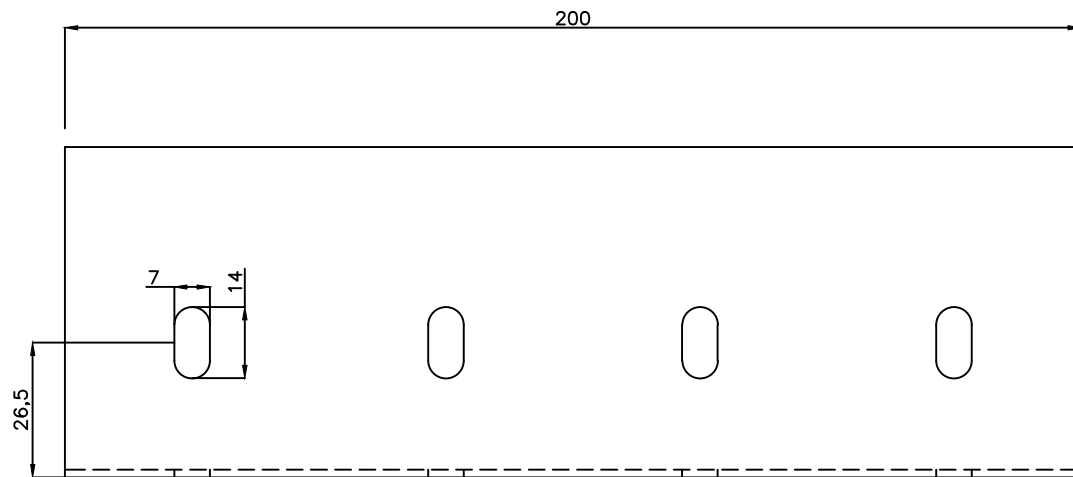
MATERIALE: ACCIAIO INOX TIPO AISI 304  
MISURE IN mm

ELABORATO

CANALETTA IN ACCIAIO INOX 100x75 SPESSORE 1.5mm

N°FOGLIO 2/4

N°PAGINA



LARGHEZZA A:  
 CANALETTA 100X75 A=108  
 CANALETTA 200X75 A=208

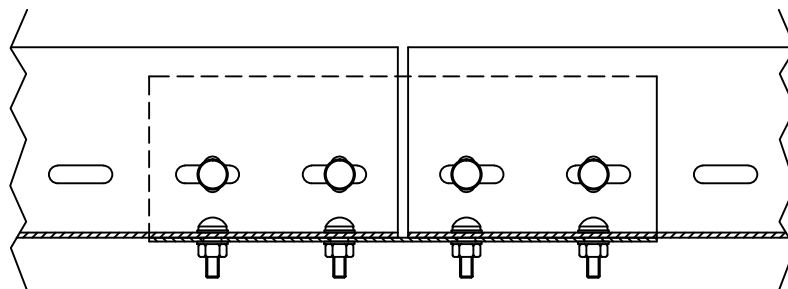
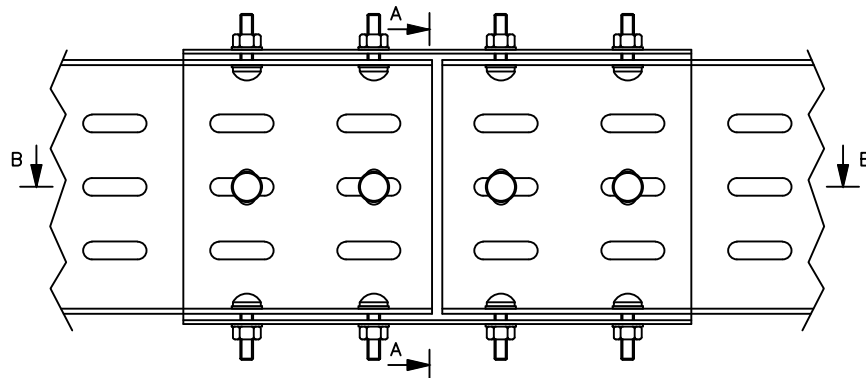
MATERIALE: ACCIAIO INOX TIPO AISI 304  
 MISURE IN mm

ELABORATO

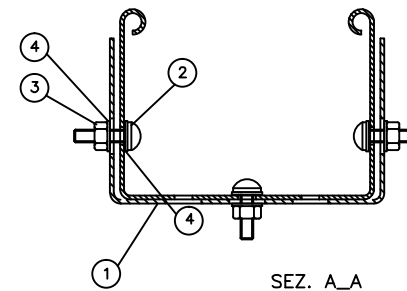
GIUNTO PER CANALETTA IN ACCIAIO INOX SPESSORE 1.5mm

N°FOGLIO 3/4

N°PAGINA



SEZ. B\_B



SEZ. A\_A

Pos.	DESCRIZIONE	Pz.	Materiale	Note
4	ROSETTA D.E. 6	12	INOX	UNI 3703
3	DADO M6	6	INOX	UNI 5588-65
2	VITE TE M6x20	6	INOX	UNI 5739-65
1	GIUNTO PER CANALINA	1	INOX	

MATERIALE: ACCIAIO INOX TIPO AISI 304

ELABORATO

SCHEMA ASSEMBLAGGIO CANALETTA-GIUNTO-CANALETТА

N°FOGLIO 4/4

N°PAGINA