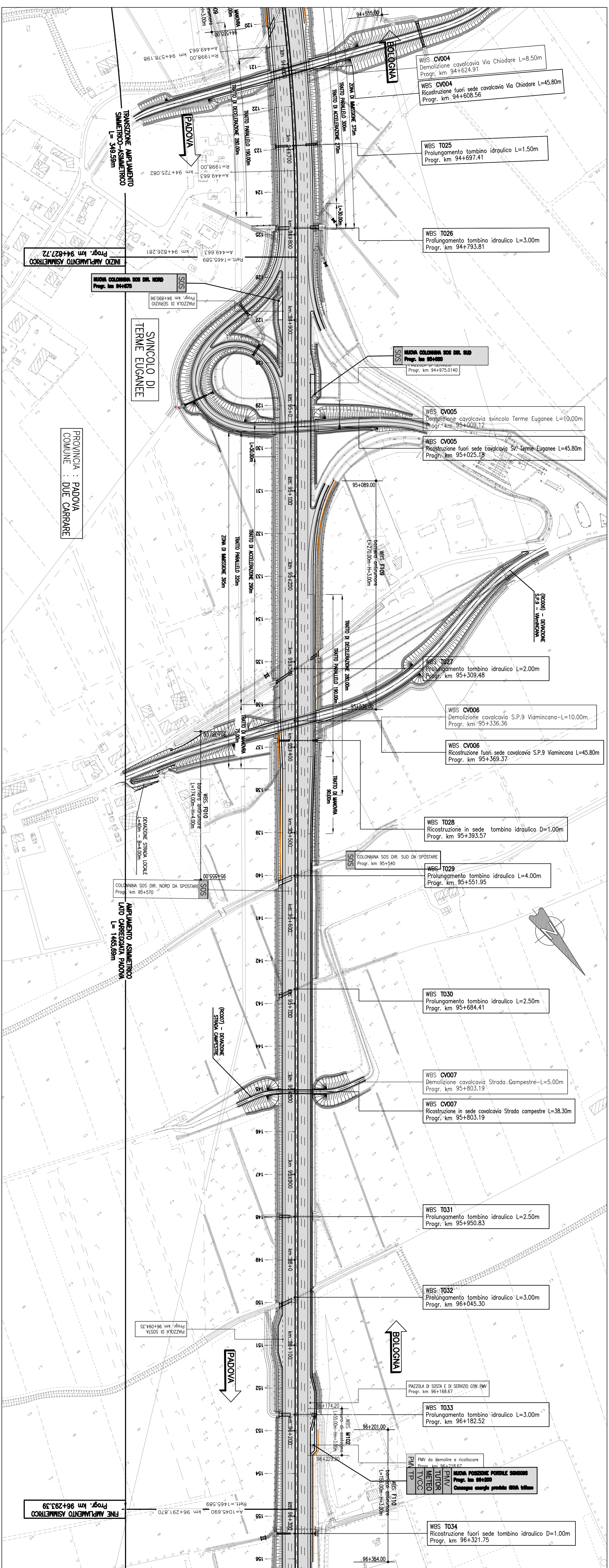
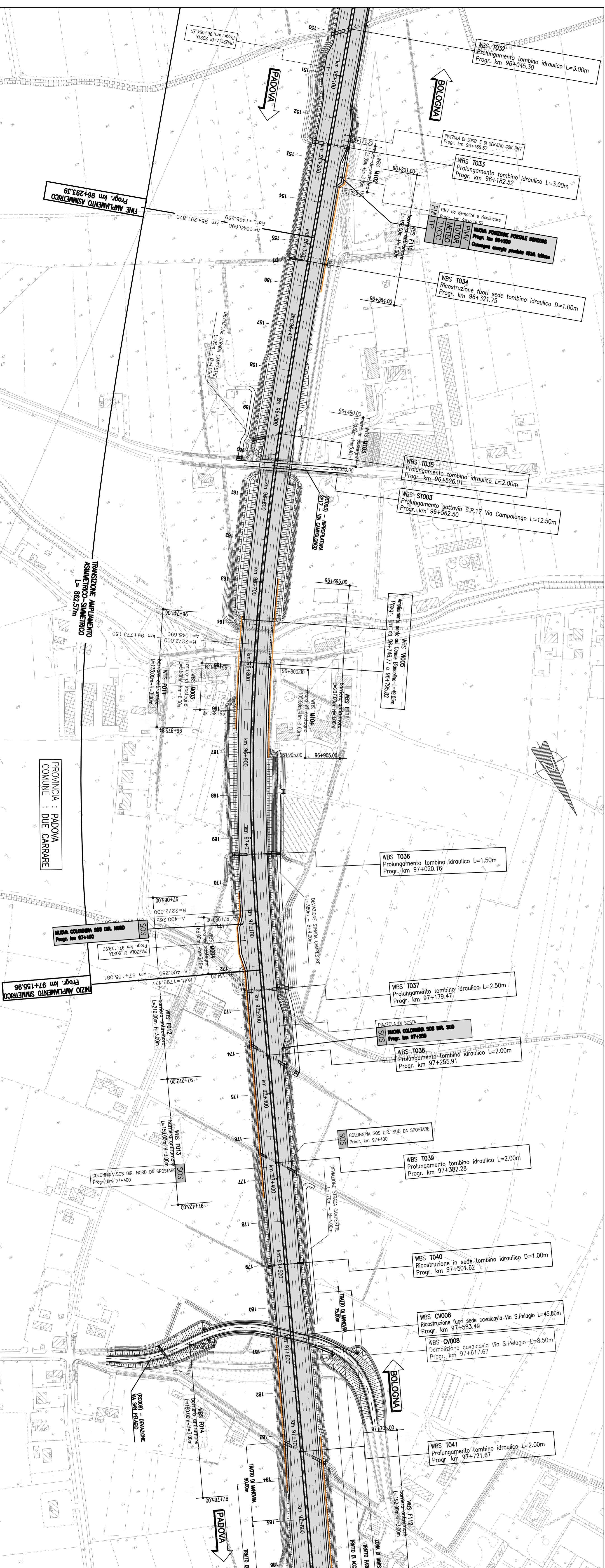


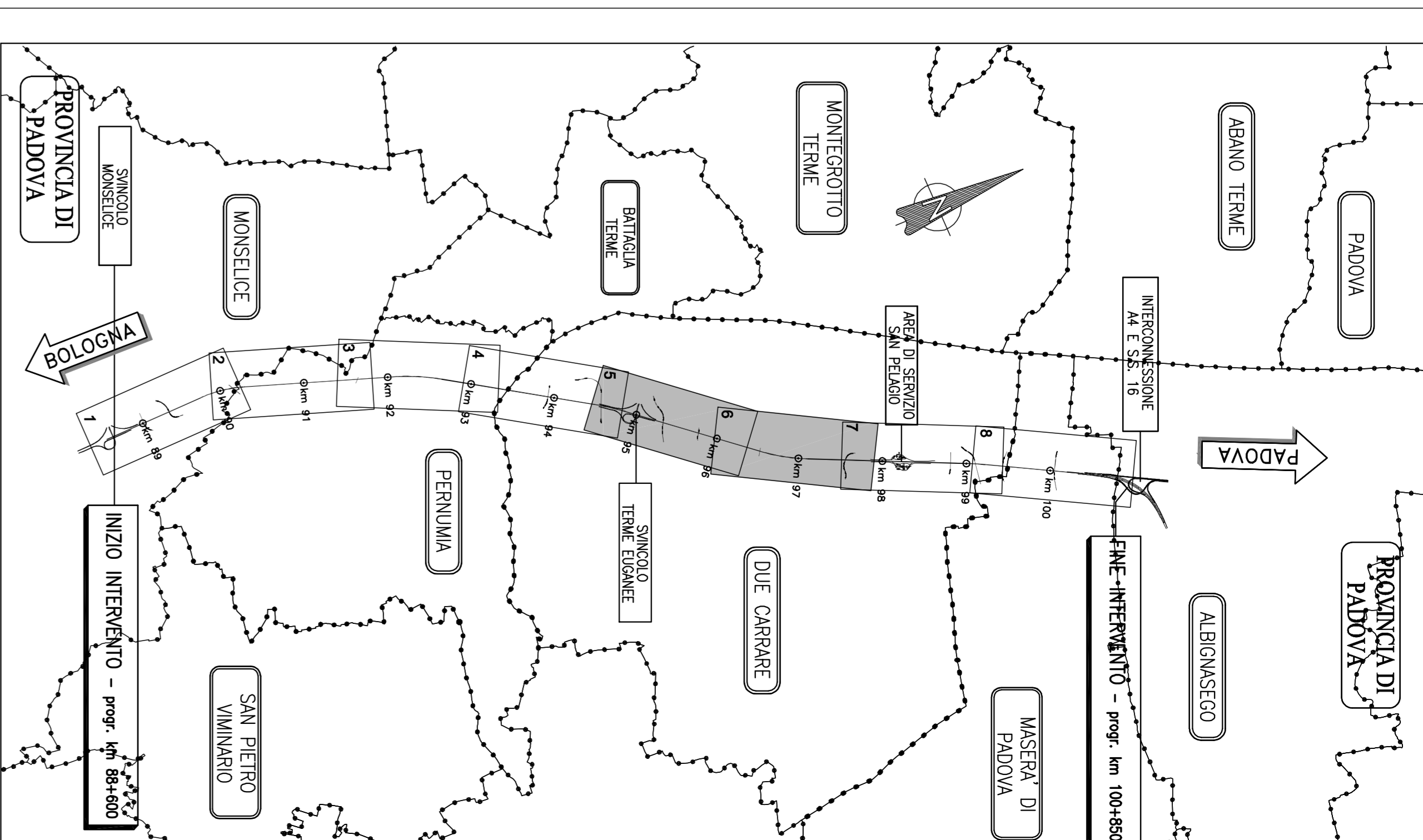
QUADRO 5 – PLANIMETRIA DI PROGETTO dal km 94+625 di km 96+175 – 1:2.000



QUADRO 6 – PLANIMETRIA DI PROGETTO dal km 96+175 di km 97+700 – 1:2.000



QUADRO DI UNIONE



autostrade per l'Italia
AUTOSTRADA (A13) : BOLOGNA-PADOVA

AMPLIAMENTO ALLA TERZA CORSIA
TRATTO : MONSELICE – PADOVA SUD
PROGETTO DEFINITIVO

CORPO AUTOSTRADALE
IMPIANTI ELETTROMECCANICI
Impianti a servizio degli utenti e della gestione autostradale
DOTAZIONE SERVIZI IN TUNNEL PER L'UTENZA
T.O.V. 3

1. PROGETTAZIONE PROGETTO	4. DIREZIONE GENERALE
2. PROGETTAZIONE ESECUTIVA	5. DIREZIONE GENERALE
3. PROGETTAZIONE ESECUTIVA	6. DIREZIONE GENERALE

	SPSA S.p.A. Via Spino, 3 - 35100 Padova Tel. +39 049 871511
	SPES S.p.A. Via Spino, 3 - 35100 Padova Tel. +39 049 871511

VIASS S.p.A. Via Spino, 3 - 35100 Padova Tel. +39 049 871511
--

SPSA S.p.A. è la società di gestione delle autostrade italiane. SPES S.p.A. è la società di gestione delle autostrade spagnole. VIASS S.p.A. è la società di gestione delle autostrade tedesche. SPESA S.p.A. è la società di gestione delle autostrade francesi. SPESA S.p.A. è la società di gestione delle autostrade tedesche. SPESA S.p.A. è la società di gestione delle autostrade francesi.