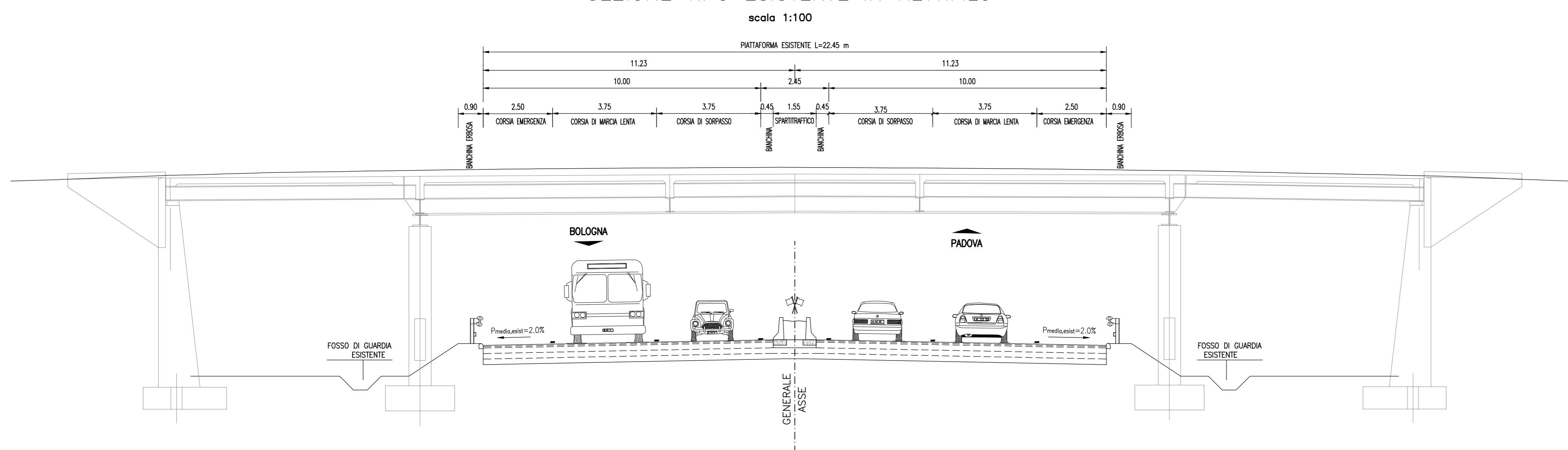


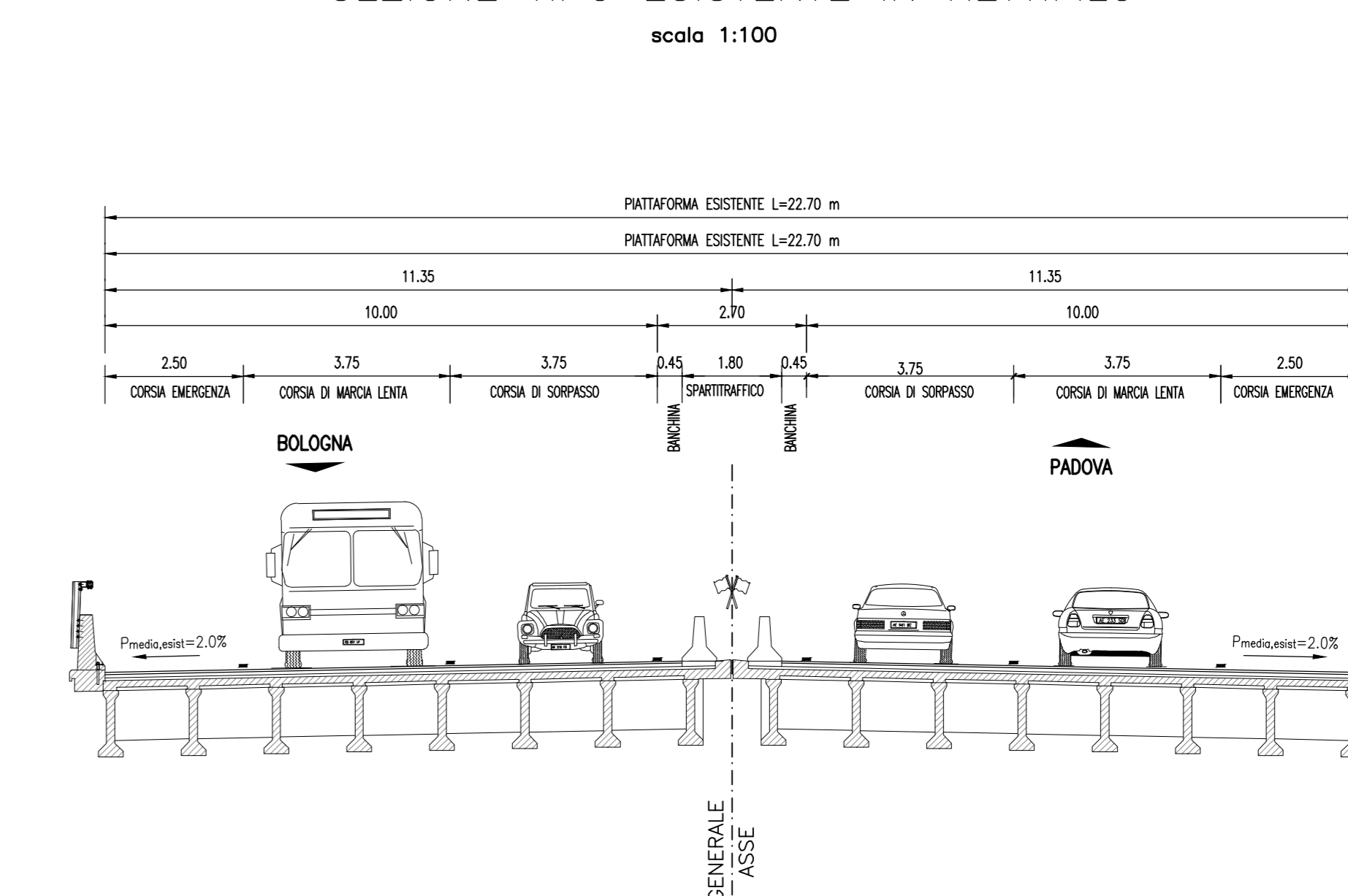
SEZIONE TIPO IN CORRISPONDENZA DEI CAVALCAVIA

SEZIONE TIPO SU PONTE

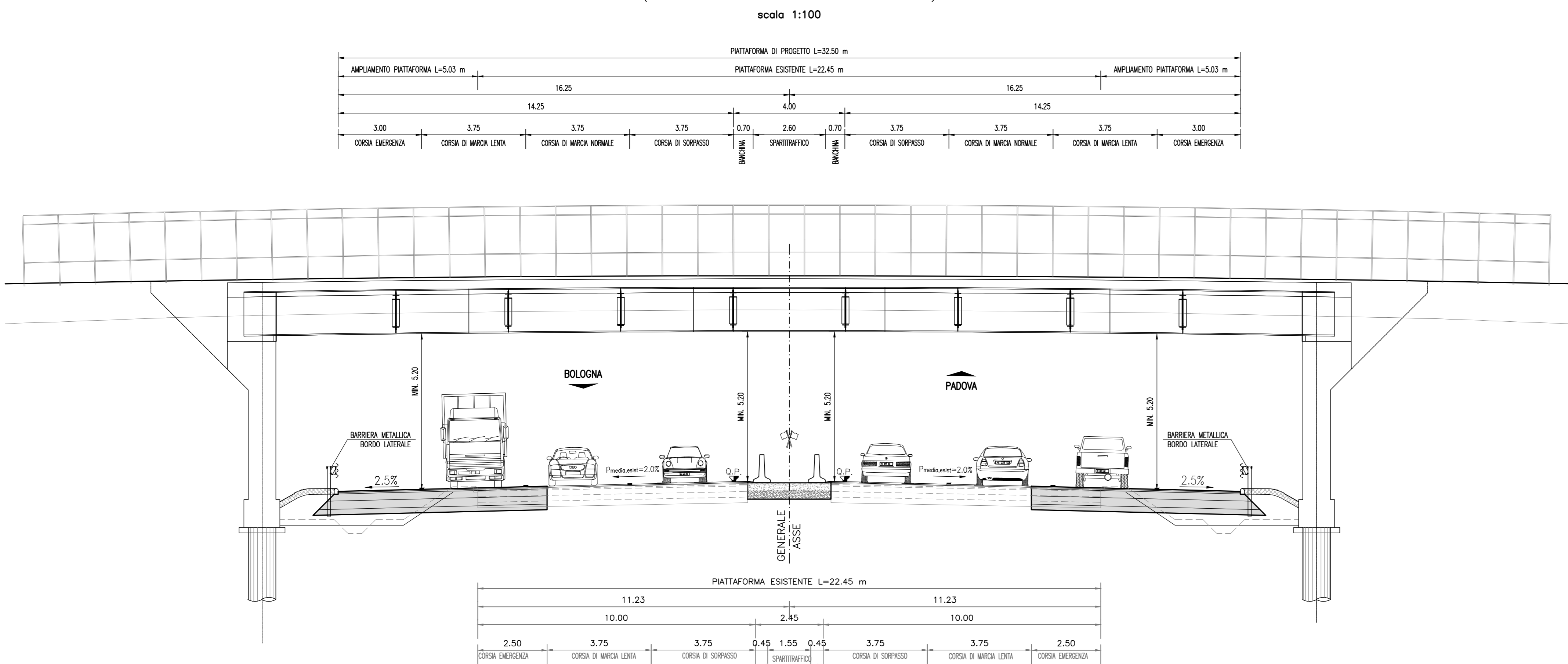
SEZIONE TIPO ESISTENTE IN RETTIFILO



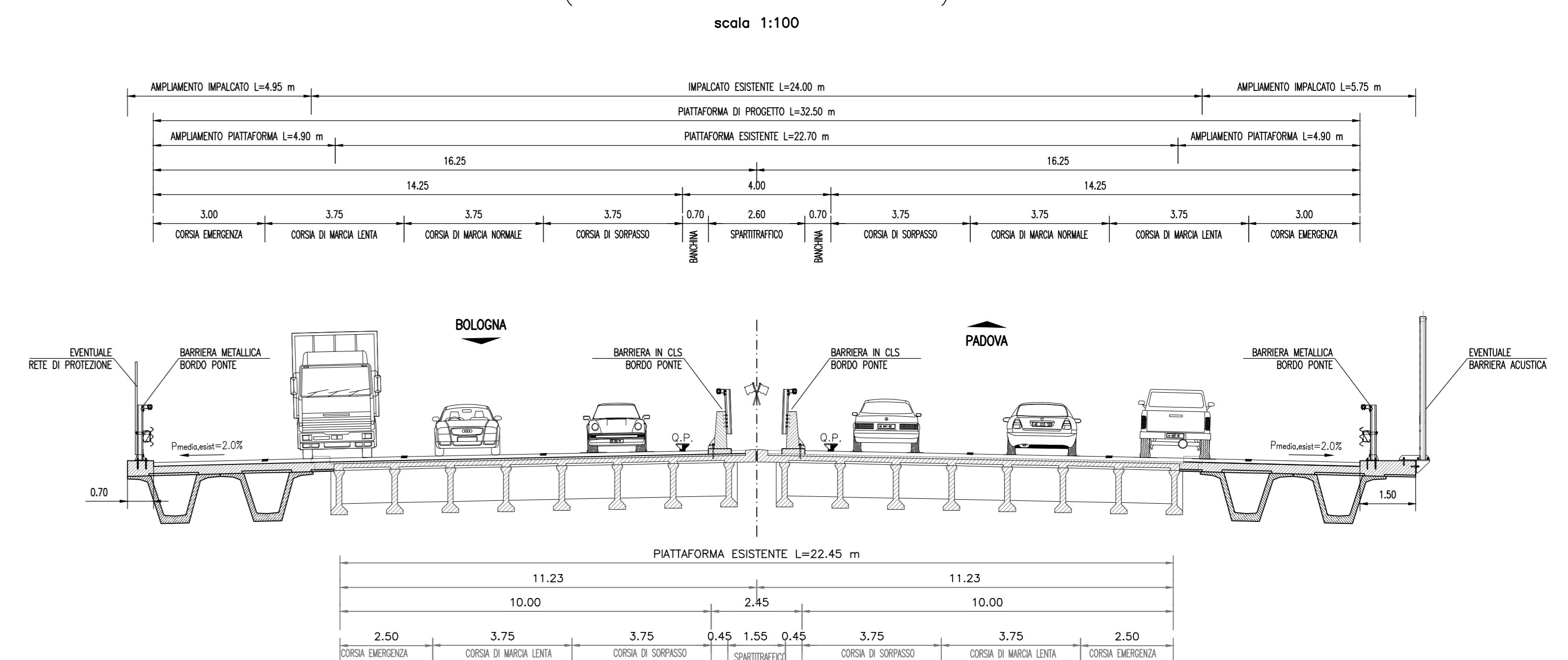
SEZIONE TIPO ESISTENTE IN RETTIFILO



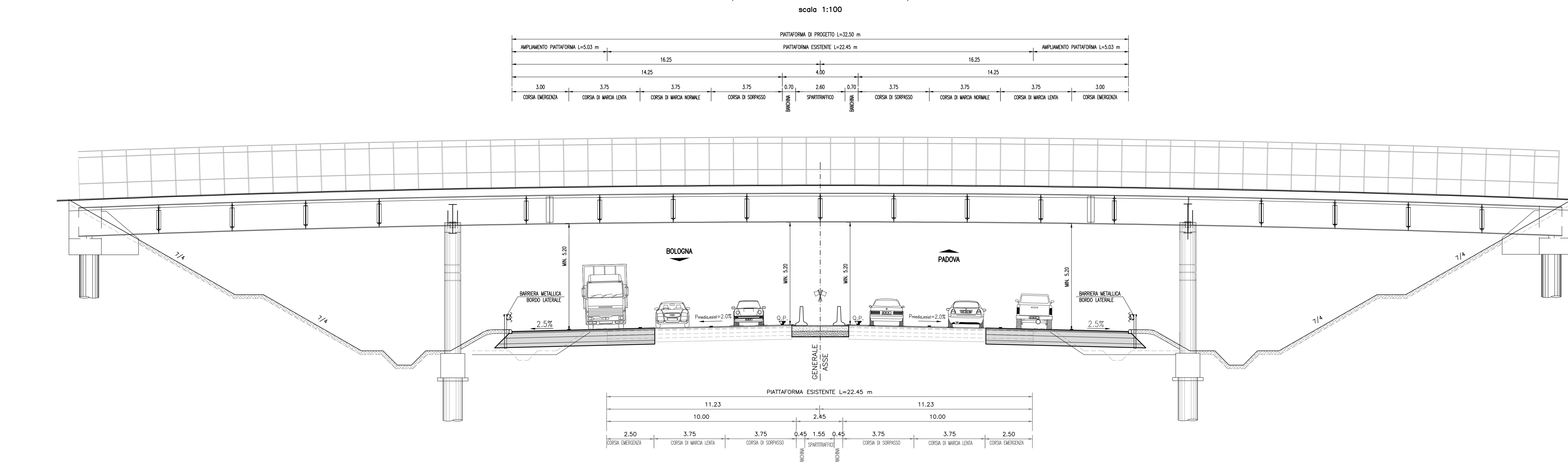
SEZIONE TIPO DI PROGETTO IN RETTIFILO (CAVALCAVIA A LUCE UNICA)



SEZIONE TIPO DI PROGETTO IN RETTIFILO (AMPLIAMENTO SIMMETRICO)



SEZIONE TIPO DI PROGETTO IN RETTIFILO (CAVALCAVIA A TRE LUCI)



autostrade // per l'italia
 AUTOSTRADA (A13) : BOLOGNA-PADOVA

AMPLIAMENTO ALLA TERZA CORSIA
 TRATTO : MONSELICE – PADOVA SUD

PROGETTO DEFINITIVO

CORPO AUTOSTRADALE

PARTE STRADALE
 ELABORATI TIPOLOGICI

Sezioni autostradali tipo su ponte e
 in corrispondenza dei cavalcavia

IL PROGETTISTA SPECIALISTICO Ing. Gianluca Spinozziolo Ord. Ingg. Milano N. 29706 RESPONSABILE STRADALE, ARREDI E ANALISI TRANSPORTISTICHE		IL RESPONSABILE INTORAZIONE PRESTAZIONI SPECIALISTICHE Ing. Roberto Lovander Ord. Ingg. Milano N. 29830		IL DIRETTORE TECNICO Ing. Giancarlo Mazzoni Ord. Ingg. Padova N. 1496	
INFORMAZIONE PROGETTO		CODICE IDENTIFICATIVO		INFORMAZIONE SUABBITO	
001	1	11	305	0000300000000000	01
11	305	0000300000000000	01	01	01
01	01	01	01	01	01
111305000030000000000001010101					ST0042
111305000030000000000001010101					ST0042
01	01	01	01	01	01
PROJECT MANAGER: Ing. Roberto Lovander Ord. Ingg. Milano N. 29830		SUPPORTO SPECIALISTICO:		REVISIONE	
REDAITO		VERIFICATO		n. DATA	
1		-		01 SETTEMBRE 2014	
-		-		2	
-		-		3	
-		-		4	

ISTITUTO...
 Ministero delle Infrastrutture e dei Trasporti
 Direzione Provinciale di Padova