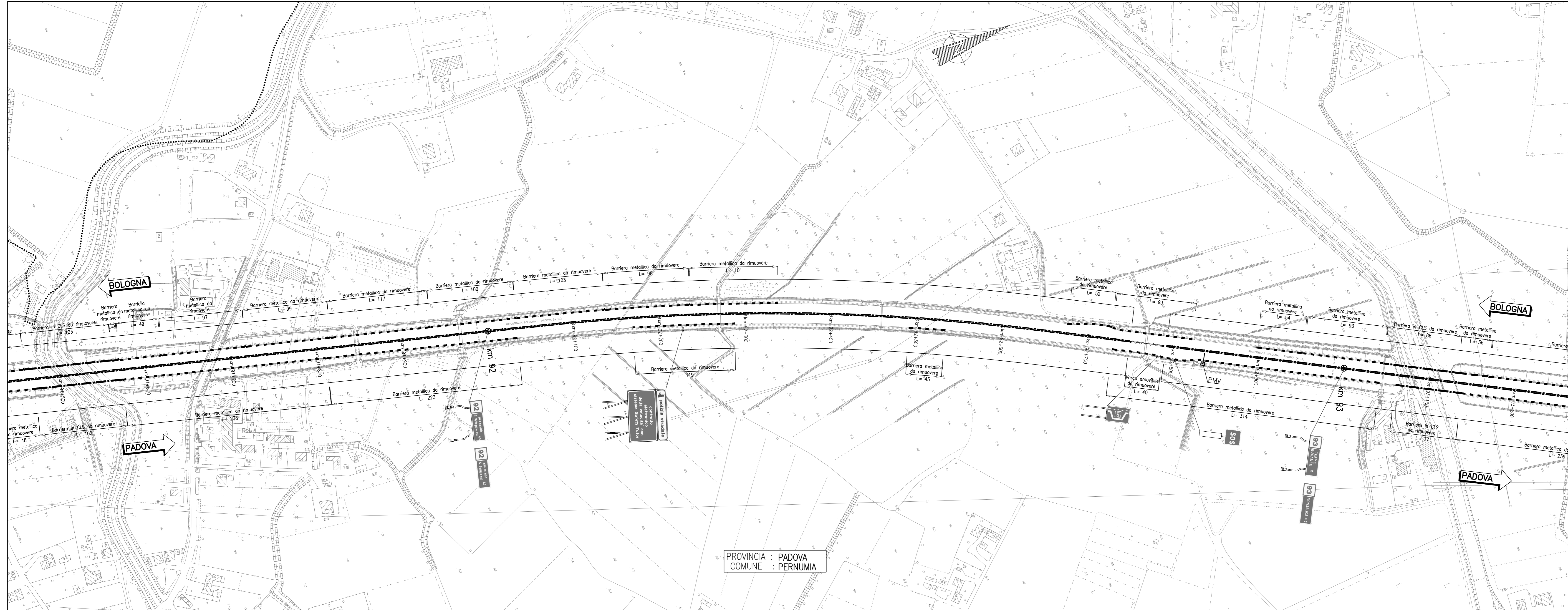
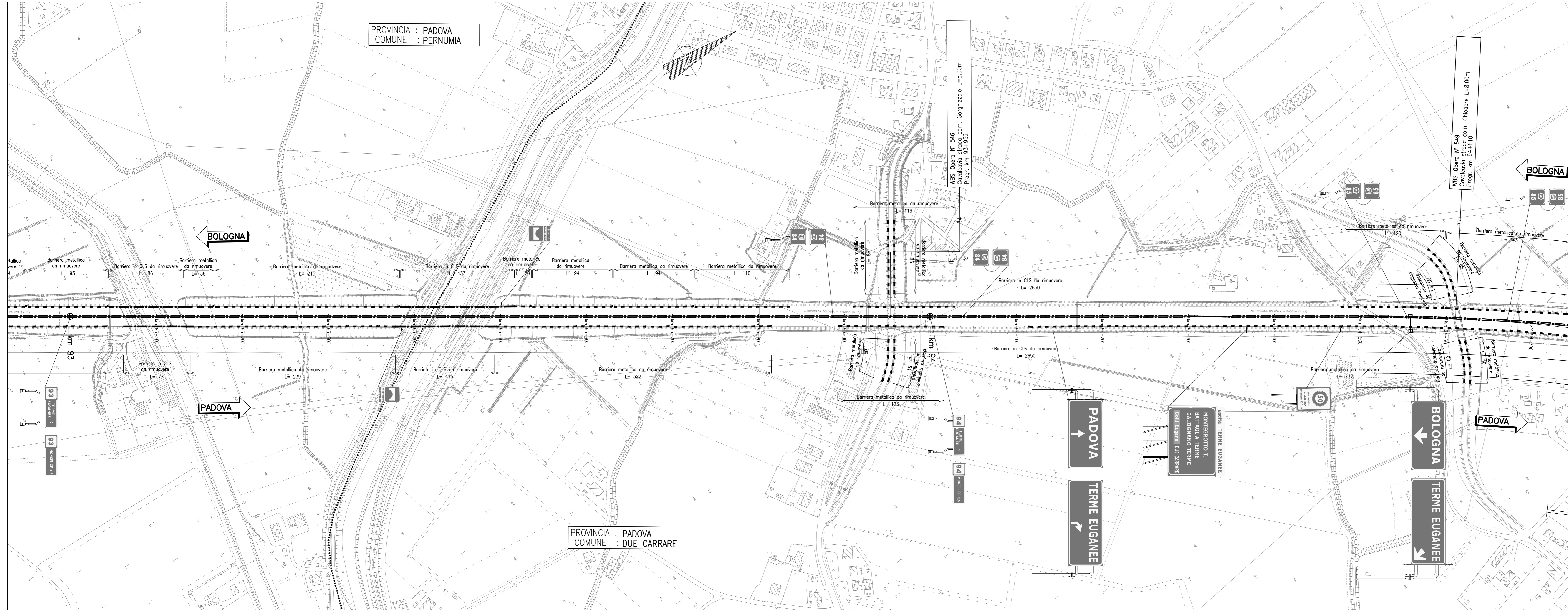


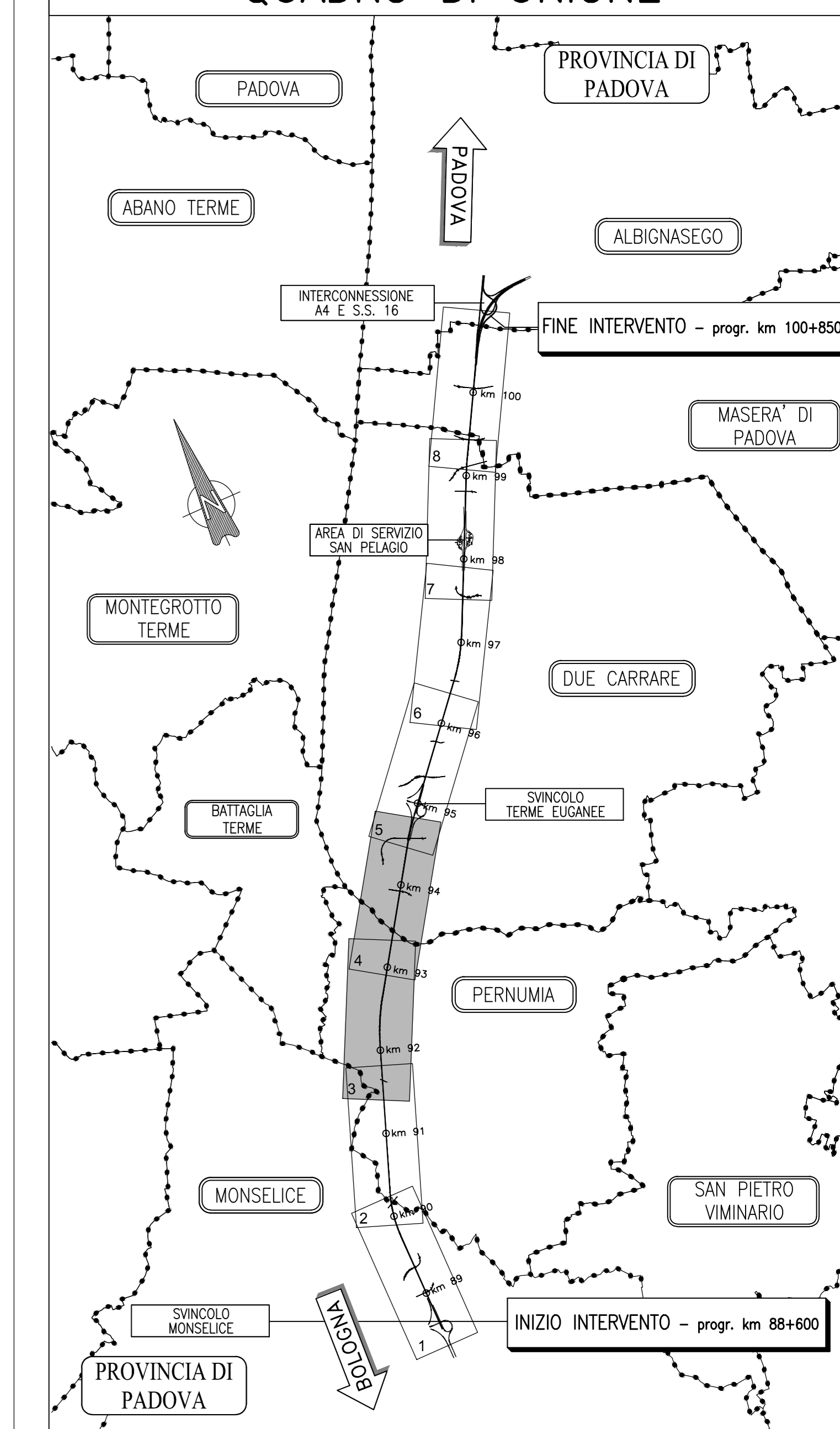
QUADRO 3 – PLANIMETRIA DI PROGETTO dal km 91+600 al km 93+100 – 1:2.000



QUADRO 4 – PLANIMETRIA DI PROGETTO dal km 93+100 al km 94+625 – 1:2.000



QUADRO DI UNIONE



N.B. TUTTA LA SEGNALETICA VERTICALE ESISTENTE VERRA' RIMOSSA.

LEGGENDA

- BARRIERA METALLICA ESISTENTE DA RIMUOVERE
- BARRIERA METALLICA ESISTENTE DA MANTENERE
- BARRIERA IN CLS ESISTENTE DA RIMUOVERE
- BARRIERA IN CLS ESISTENTE DA MANTENERE
- BARRIERA AMOVIBILE PER VARCO DA MANTENERE
- BARRIERA AMOVIBILE PER VARCO DA RIMUOVERE
- ATTENUATORE D'URTO DA RIMUOVERE

autostrade // per l'Italia
 AUTOSTRADA (A13) : BOLOGNA-PADOVA

AMPLIAMENTO ALLA TERZA CORSA
 TRATTO : MONSELICE - PADOVA SUD

PROGETTO DEFINITIVO

CORPO AUTOSTRADALE

PARTE STRADALE
 PLANIMETRIA STATO ATTUALE
 E RIMOZIONI SEGNALETICA E BARRIERE
 Planimetria - Tav. 2 di 4
 dal km 91+600 al km 94+625

IL PROGETTISTA SPECIALISTICO Ing. Gianluca Salvatore Schiavazzo Ord. Ingg. Milano N. 24796 RESPONSABILE STRADALE, ARRETI E ANALISI TRASPORTISTICHE	IL RESPONSABILE INTORAZIONE PRESTAZIONI SPECIALISTICHE Ing. Boria Lovander Ord. Ingg. Milano N. 29830	IL DIRETTORE TECNICO Ing. Orlando Mattioli Ord. Ingg. Padova N. 14166 PROGETTAZIONE NUOVE OPERE AUTOSTRADALI
---	---	---

IDENTIFICAZIONE PROGETTO 1113050000300000000000000000ST00061	CODICE IDENTIFICATIVO PROGETTO IDENTIFICATIVO IDENTIFICATIVO SCANDALI IDENTIFICATIVO SUBSCANDALI IDENTIFICATIVO LINEE IDENTIFICATIVO LAVORI	Ordinatore No. Scala: 1:2000
---	--	---------------------------------------

PROJECT MANAGER Ing. Boria Lovander Ord. Ingg. Milano N. 29830	SUPPORTO SPECIALISTICO VERIFICATO	REVISIONI N. DATA 0 SETTEMBRE 2018 1 2 3 4
--	--------------------------------------	--

VISTO DEL COMMITTENTE autostrade // per l'Italia IL RESPONSABILE UNICO DEL PROCEDIMENTO Ing. Antonio Tosi	VISTO DEL CONCESSIONARIO Ministero delle Infrastrutture e dei Trasporti Direzione Regionale Veneto Ing. Roberto Fabbri
---	---