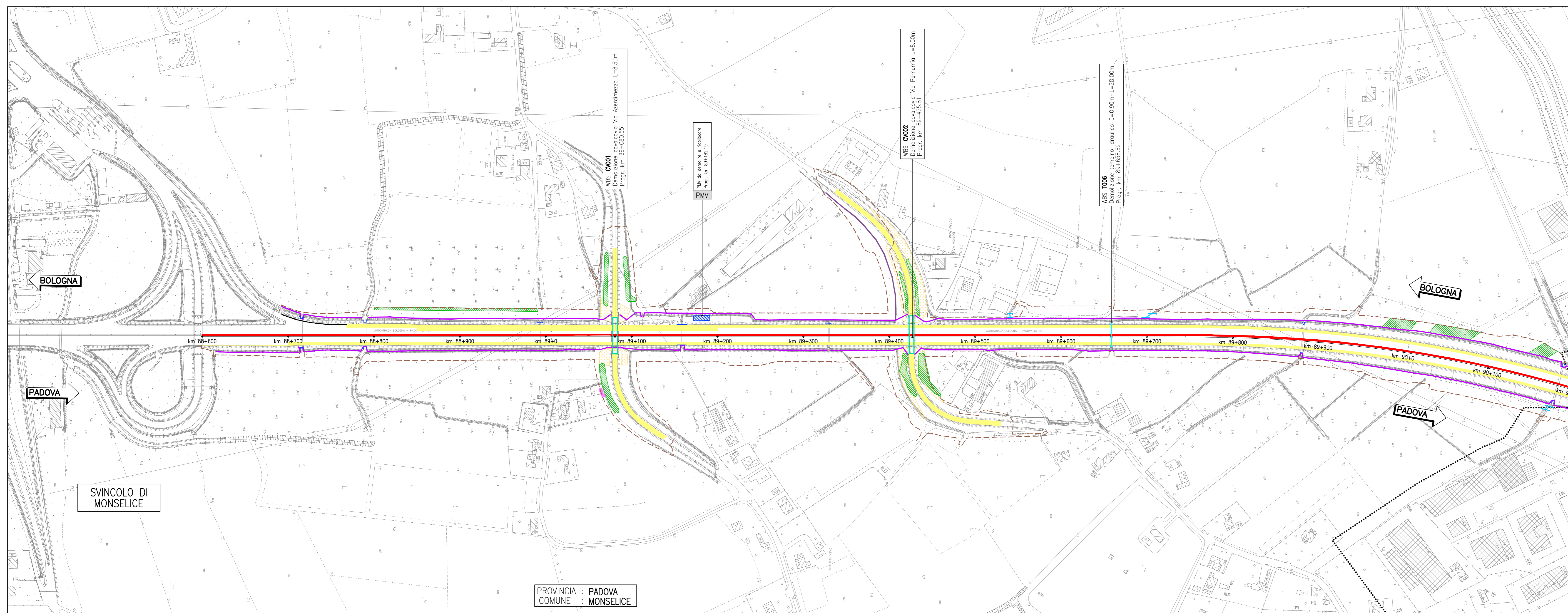
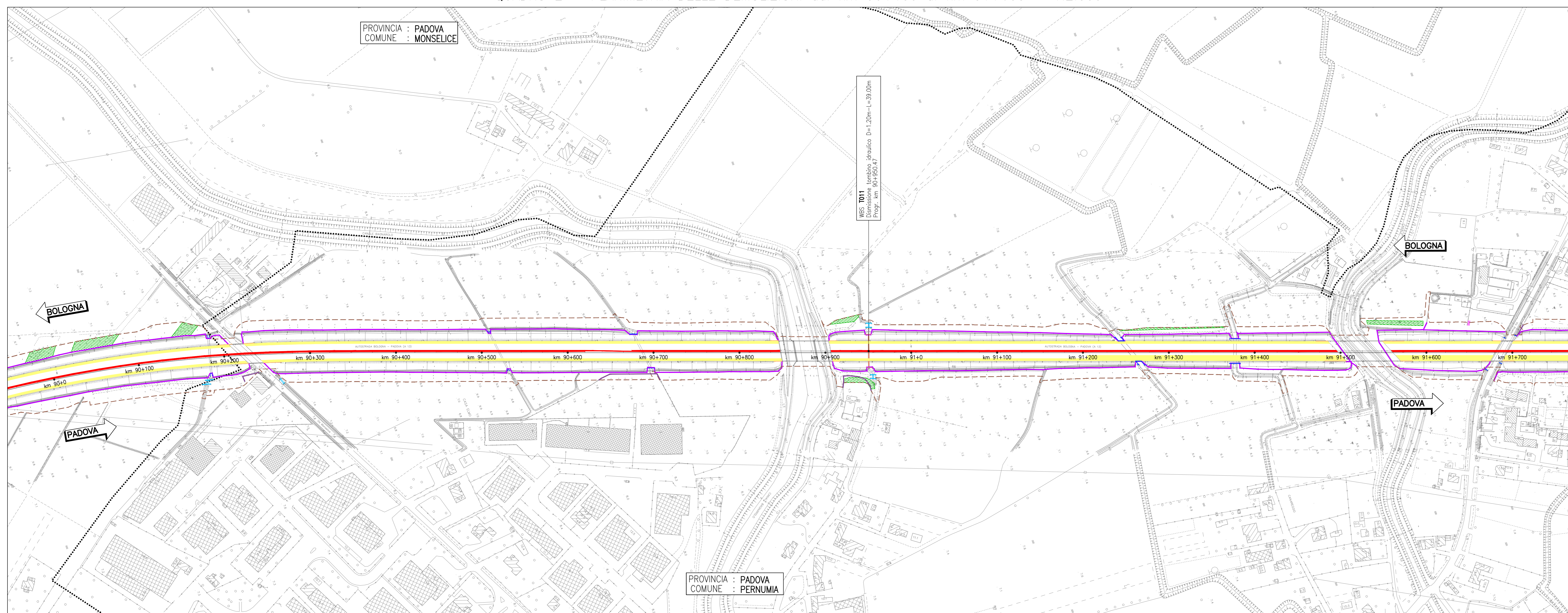


QUADRO 1 – PLANIMETRIA DELLE DEMOLIZIONI dal km 88+600 al km 90+100 – 1:2.000

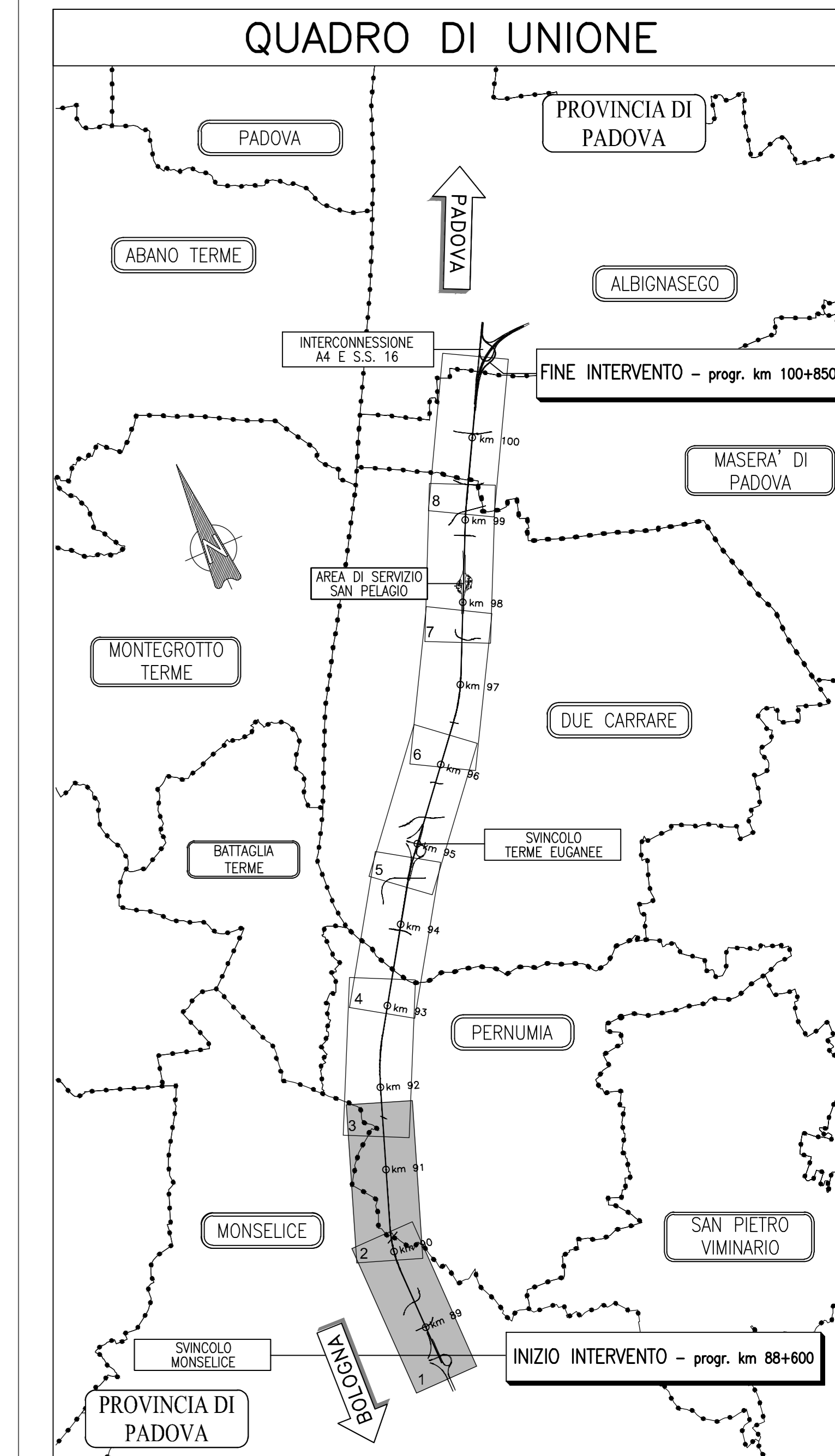


PROVINCIA : PADOVA  
COMUNE : MONSELICE

QUADRO 2 – PLANIMETRIA DELLE DEMOLIZIONI dal km 90+100 al km 91+600 – 1:2.000



PROVINCIA : PADOVA  
COMUNE : PERNUMIA



LEGENDA		
Tratto	Descrizione	Quantità
[Green line]	Demolizione cavalcavia	n°12
[Pink line]	Demolizione sottovia	n°1
[Yellow line]	Demolizione pavimentazione	carreggiata tutt. mq. 2090 carreggiata sup. mq. 2070 vicoli/margine mq. 154
[Orange line]	Rimozione rilevati esistenti	mq 41170
[Light green line]	Area per taglio alberature	mq 15006
[Pink line]	Demolizione baracche e tettoie	n°21 - mq 174
[Blue line]	Demolizione basamenti PMV	n°4
[Red line]	Rimozione spartitraffico e materiale intercluso	ml 11570 - mq 6365
[Green line]	Rimozione barriera acustica	ml 130 - mq 520
[Purple line]	Rimozione recinzioni autostrada	ml 22266
[Blue line]	Rimozione recinzioni di proprietà	ml 925
[Orange line]	Demolizione muri autostrada	n°3 - ml 122
[Cyan line]	Demolizione tombini autostrada	n°11 - ml 318
[Red line]	Demolizione tombini autostrada	n°4 - ml 140
[Blue line]	Demolizione imbocchi tombini autostrada da prolungare	n°64
[Cyan line]	Demolizione altri tombini	n°36 - ml 180
[Dashed line]	Impronta progetto	-

**autostrade** // per l'italia  
 AUTOSTRADA (A13) : BOLOGNA-PADOVA

**AMPLIAMENTO ALLA TERZA CORSIA**  
 TRATTO : MONSELICE - PADOVA SUD

**PROGETTO DEFINITIVO**  
**CORPO AUTOSTRADALE**  
 PARTE STRADALE  
 PLANIMETRIA DELLE DEMOLIZIONI  
 PLANIMETRIA - Tav. 1 di 4  
 dal km 88+600 al km 91+600

<b>IL PROGETTISTA SPECIALISTA</b> Ing. Gianluca Sforzetta Ord. Ingg. Milano N. 25798 <b>RESPONSABILE STRADE, AEREE E ANALISI TRASPORTISTICHE</b>	<b>IL RESPONSABILE INTERADAZIONE</b> Ing. Boris Lovander Ord. Ingg. Milano N. 29830	<b>IL DIRETTORE TECNICO</b> Ing. Orlando Mezzano Ord. Ingg. Padova N. 1446
<b>CODICE IDENTIFICATIVO</b> 1113050000300000000000000000STD0170		
<b>PROGETTO MANAGER</b> Ing. Boris Lovander Ord. Ingg. Milano N. 29830	<b>SUPPORTO SPECIALISTICO</b>	<b>REVISIONE</b> N. DATA 1 15/09/2015 2 3 4

**VEDO DEL COMMITENTE**  
 autostrade // per l'italia  
 Ing. Antonio Tosi

**VEDO DEL CONCESSIONARIO**  
 Ministero delle Infrastrutture e dei Trasporti  
 Direzione Regionale Veneto