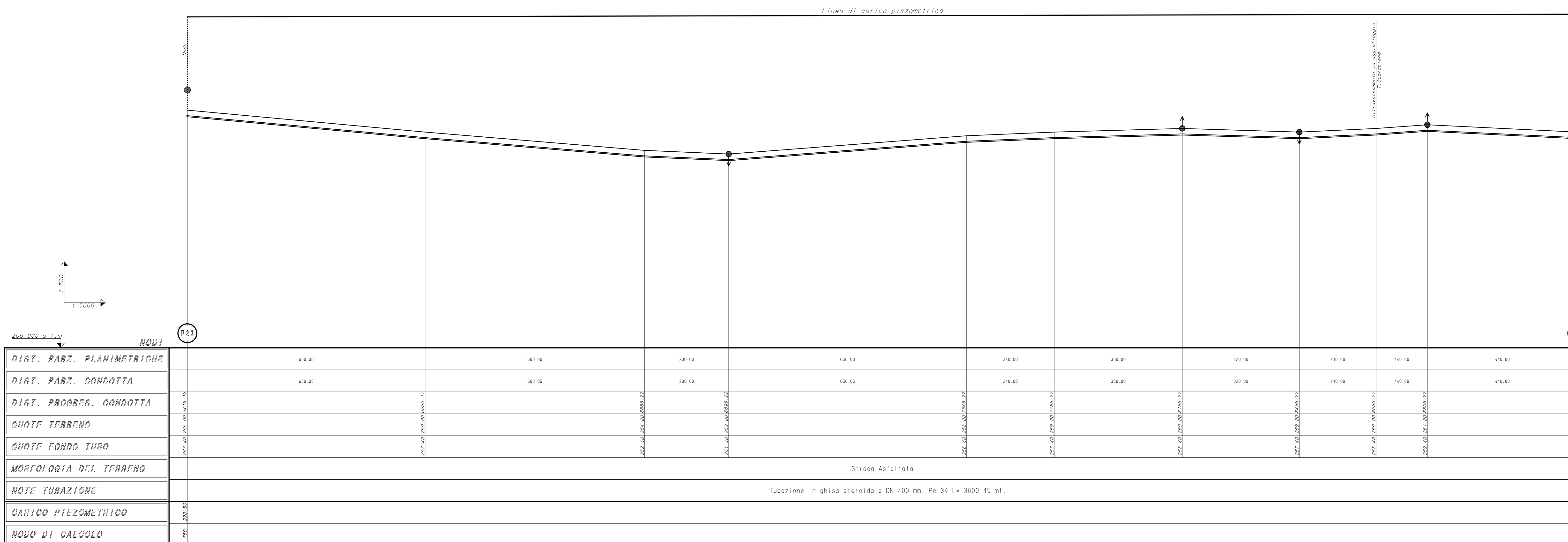


# TRONCO P23-P15

- LEGENDA :**
- Pozzello di sfogo
  - Pozzello di scarico
  - Tubazione in progetto
  - Strada sterrata o banchina stradale
  - Campo, prato, incolto produttivo, bosco ceduo
  - Strada asfaltata (Comunale, Provinciale, Statale)
  - Serbatoio esistente
  - Serbatoio in ampliamento
  - Serbatoio in progetto
  - Potabilizzatore e serbatoio in progetto
  - Nodo
  - Nodo di interscambio
  - Punto di consegna
  - Cabina di decompressione



**CONSORZIO DI BONIFICA DELLA  
BARAGGIA BIELLESE E VERCELLESE**

**RIFACIMENTO INVASO SUL TORRENTE SESSERA IN SOSTITUZIONE  
DELL'ESISTENTE PER IL SUPERAMENTO DELLE CRISI  
IDRICHE RICORRENTI, IL MIGLIORAMENTO DELL'EFFICIENZA IDRICA  
DEGLI INVASI ESISTENTI SUI TORRENTI RAVASANELLA ED OSTOLA,  
LA VALORIZZAZIONE AMBIENTALE DEL COMPRESORIO**

DATA  
APRILE 2010

AGGIORNAMENTO  
PROGETTO  
-

TAVOLA N.  
**DI 41**

SCALA DISEGNO  
1:5000/1:500

PRATICA N. 101310  
ARCH. N. 01.101  
FILE 101310-0104

**UTILIZZAZIONE IDROPOTABILE**

PROFLO LONGITUDINALE  
TRONCO P23-P15  
RETE IDROPOTABILE IN PROGETTO

**PROGETTO DEFINITIVO**

IL PROGETTISTA  
(Dott. Ing. Domenico CASTELLI)

COLLABORAZIONE:

| REVISIONI ELABORATI | DATA | REVISIONI ELABORATI | DATA |
|---------------------|------|---------------------|------|
|                     |      |                     |      |

| CONTROLLO | FIRMA | DISEGNATORE | CONTROLLA | APPROVAZIONE |
|-----------|-------|-------------|-----------|--------------|
|           |       |             |           |              |