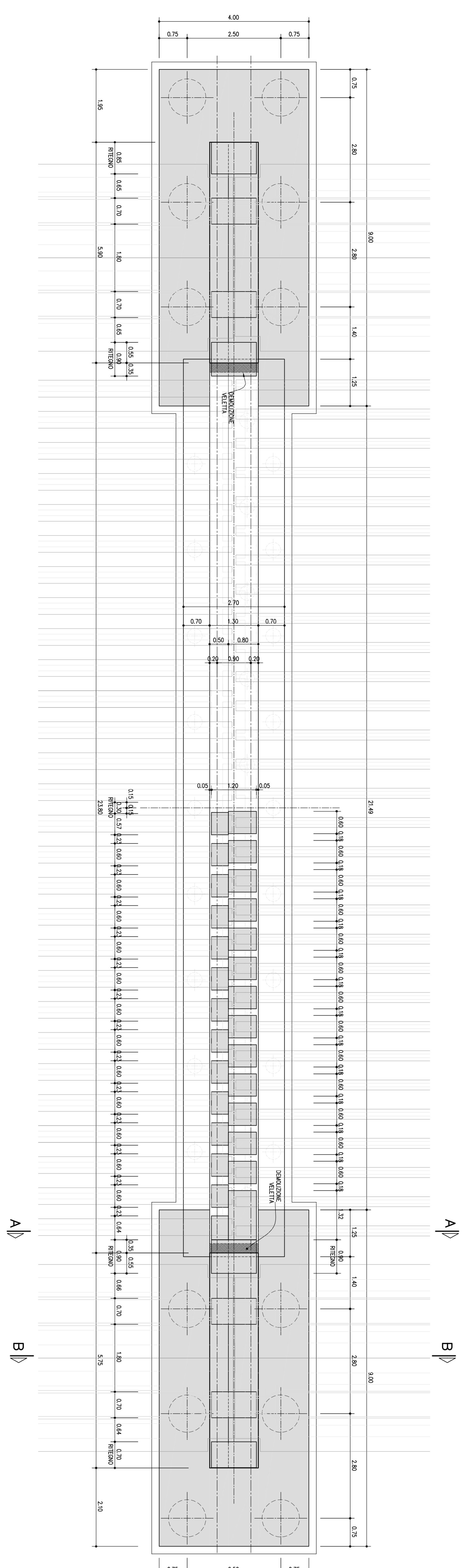


PIANTA PILA scalo (1:50)



LEGENDA RETINI

- STRUTTURA DI PROGETTO IN VISTA
- STRUTTURA DI PROGETTO SEZIONATA
- STRUTTURA ESISTENTE
- DEMOLIZIONI

LEGNANTE A RAPIDO INGROSSIMENTO:

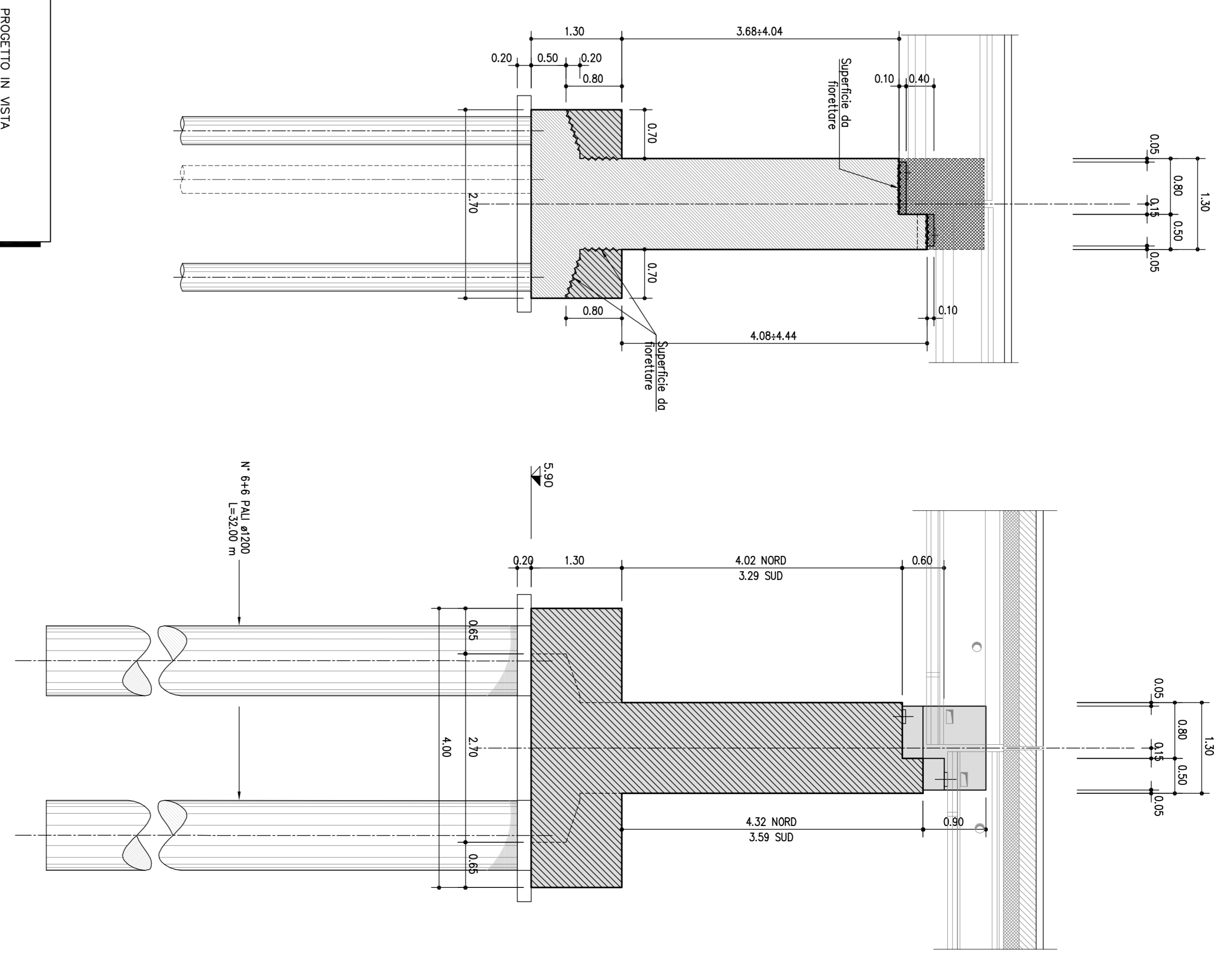
- Classe C24/26 MPa e 2 con temperatura 0/20°C
- Altre specifiche saranno assunte su indicazioni Impresite
- Altro legno trattato con prodotti ad ingrossamento
- Altro legno trattato con prodotti ad ingrossamento

NOTA PER L'UTILIZZO DELLA TABELLA MATERIALI:

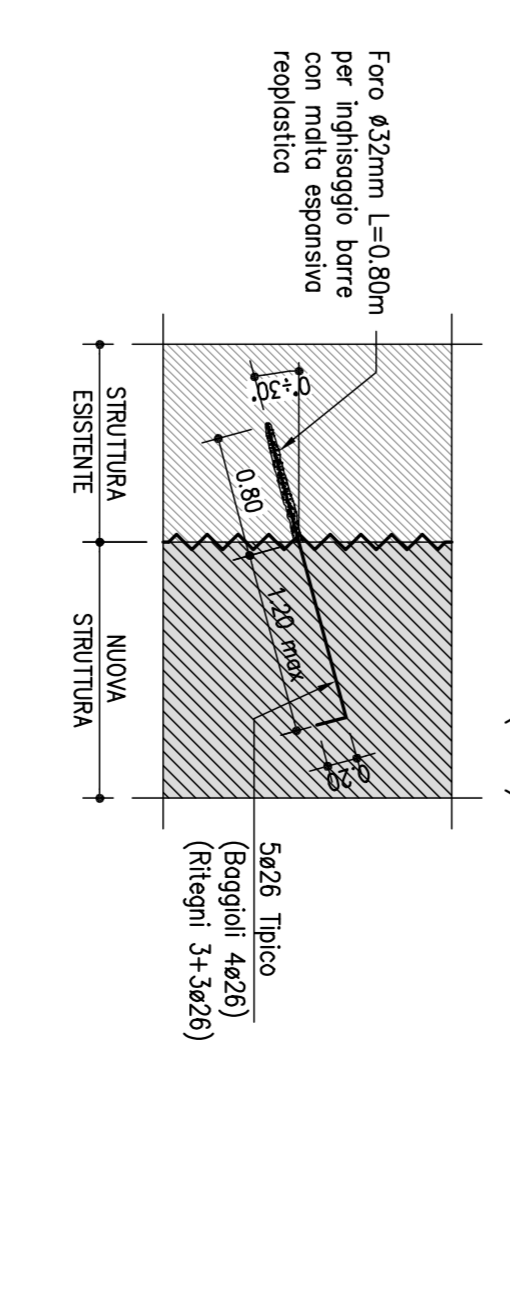
QUALUNQUA SIA NECESSARIO IL SOSPESAGGIAMENTO DEL CRITERIO DI UNIFORME RESISTENZA TRA LA PARTE ESISTENTE E LA PARTE ESISTENTE/NUOVA, IL CONSENTO CREARE IN BERGAMO ALLA PRESENTE TABELLA MATERIALI.

TABELLA MATERIALI:

Categoria	Classe	Caratteristiche
PILA	C24/26	- Classe di progettazione - Classe per sottofondazione
PIE	C17/15	- Classe di progettazione - Classe per sottofondazione
ALTEZZA DI SPALLE	C20/25	- Classe di progettazione
PALINOCOR	C22/40	- Classe di progettazione
ELEVAZIONE INTELAI	C22/40	- Classe di progettazione
ELEVAZIONE SPALLE	C22/40	- Classe di progettazione
OROGGI BANCHE E RETICI STRADALI	C22/40	- Classe di progettazione
OPERE DI SPERIMENTAZIONE	C22/40	- Classe di progettazione
OPERE IN C.A. E IN C.A.F. (PRODOTTO DA UNO DEI PRODOTTORI AUTORIZZATI)	C22/40	- Classe di progettazione
OPERE IN C.A. E IN C.A.F. (PRODOTTO DA UNO DEI PRODOTTORI AUTORIZZATI)	C22/40	- Classe di progettazione
OPERE IN C.A. E IN C.A.F. (PRODOTTO DA UNO DEI PRODOTTORI AUTORIZZATI)	C22/40	- Classe di progettazione
OPERE IN C.A. E IN C.A.F. (PRODOTTO DA UNO DEI PRODOTTORI AUTORIZZATI)	C22/40	- Classe di progettazione



PARTICOLARE CHIODATURA
COLEGAMENTO STRUTTURA ESISTENTE/NUOVA
SEZIONE VERTICALE scalo (1:50)



autostrade // per l'Italia

AUTOSTRADA (A13) : BOLOGNA-PADOVA

AMPLIAMENTO ALLA TERZA CORSA
TRATTO : MONSELICE - PADOVA SUD
PROGETTO DEFINITIVO

AU - CORPO AUTOSTRADALE
OPERE D'ARTE MAGGIORI
PONTI E VADOTTI
AMPLIAMENTO PONTE SUL CANALE BIANCOLINO
CARPENTERIA PILA P2

CATEGORIA	CLASSE	CARATTERISTICHE	CONVENIENZE
1. PROGETTO DEFINITIVO	C24/26	- Classe di progettazione - Classe per sottofondazione	0,00
2. PROGETTO DEFINITIVO	C17/15	- Classe di progettazione - Classe per sottofondazione	0,00
3. PROGETTO DEFINITIVO	C20/25	- Classe di progettazione	0,00
4. PROGETTO DEFINITIVO	C22/40	- Classe di progettazione	0,00
5. PROGETTO DEFINITIVO	C22/40	- Classe di progettazione	0,00
6. PROGETTO DEFINITIVO	C22/40	- Classe di progettazione	0,00
7. PROGETTO DEFINITIVO	C22/40	- Classe di progettazione	0,00
8. PROGETTO DEFINITIVO	C22/40	- Classe di progettazione	0,00
9. PROGETTO DEFINITIVO	C22/40	- Classe di progettazione	0,00
10. PROGETTO DEFINITIVO	C22/40	- Classe di progettazione	0,00
11. PROGETTO DEFINITIVO	C22/40	- Classe di progettazione	0,00
12. PROGETTO DEFINITIVO	C22/40	- Classe di progettazione	0,00
13. PROGETTO DEFINITIVO	C22/40	- Classe di progettazione	0,00
14. PROGETTO DEFINITIVO	C22/40	- Classe di progettazione	0,00
15. PROGETTO DEFINITIVO	C22/40	- Classe di progettazione	0,00
16. PROGETTO DEFINITIVO	C22/40	- Classe di progettazione	0,00
17. PROGETTO DEFINITIVO	C22/40	- Classe di progettazione	0,00
18. PROGETTO DEFINITIVO	C22/40	- Classe di progettazione	0,00
19. PROGETTO DEFINITIVO	C22/40	- Classe di progettazione	0,00
20. PROGETTO DEFINITIVO	C22/40	- Classe di progettazione	0,00
21. PROGETTO DEFINITIVO	C22/40	- Classe di progettazione	0,00
22. PROGETTO DEFINITIVO	C22/40	- Classe di progettazione	0,00
23. PROGETTO DEFINITIVO	C22/40	- Classe di progettazione	0,00
24. PROGETTO DEFINITIVO	C22/40	- Classe di progettazione	0,00
25. PROGETTO DEFINITIVO	C22/40	- Classe di progettazione	0,00