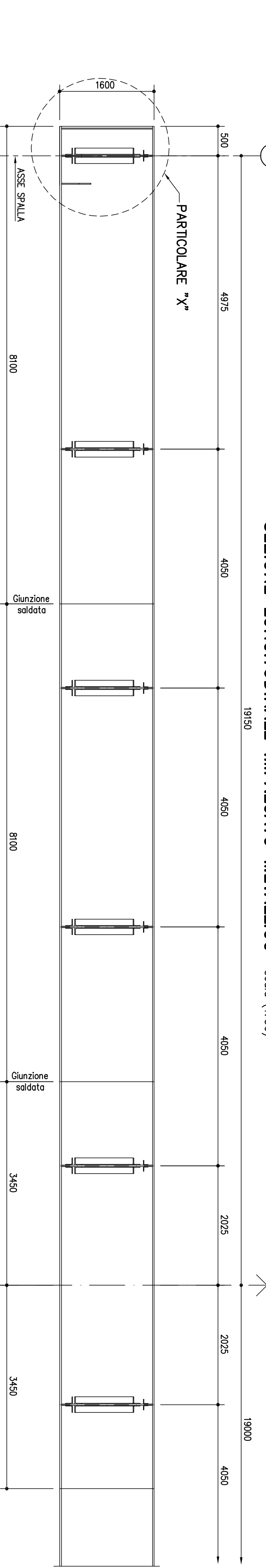
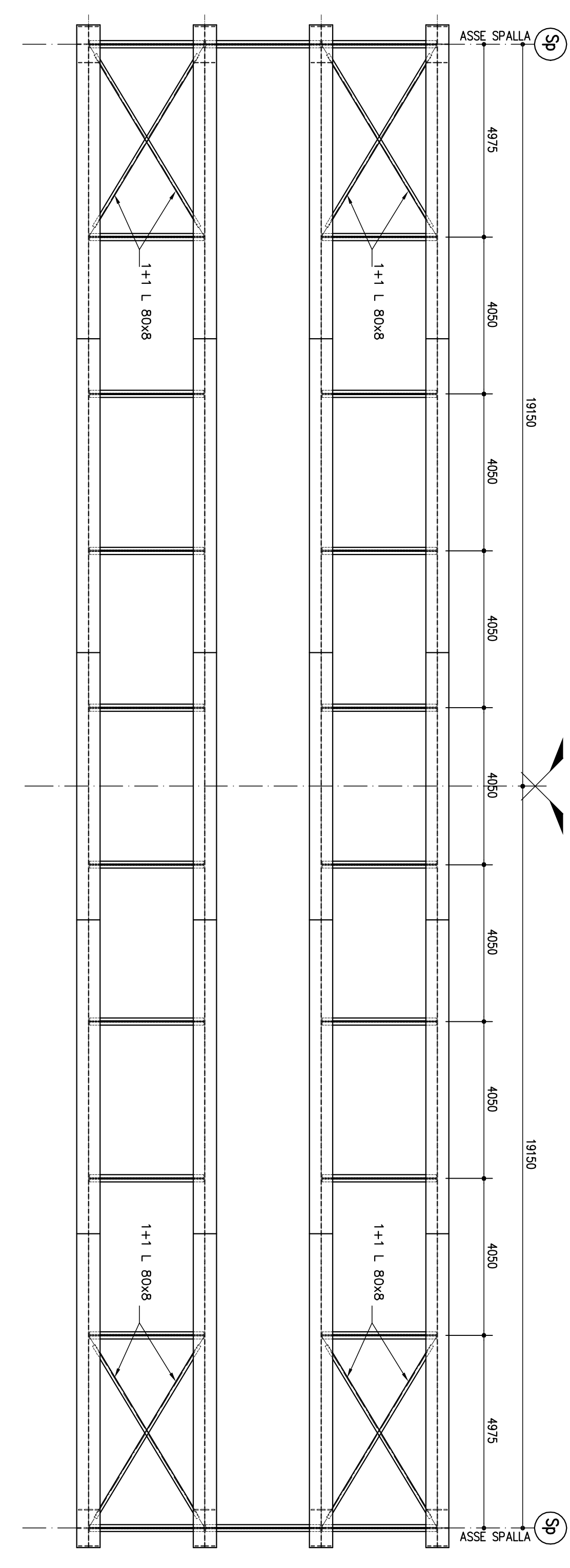


SEZIONE LONGITUDINALE IMPALCATO METALLICO scala (1:50)

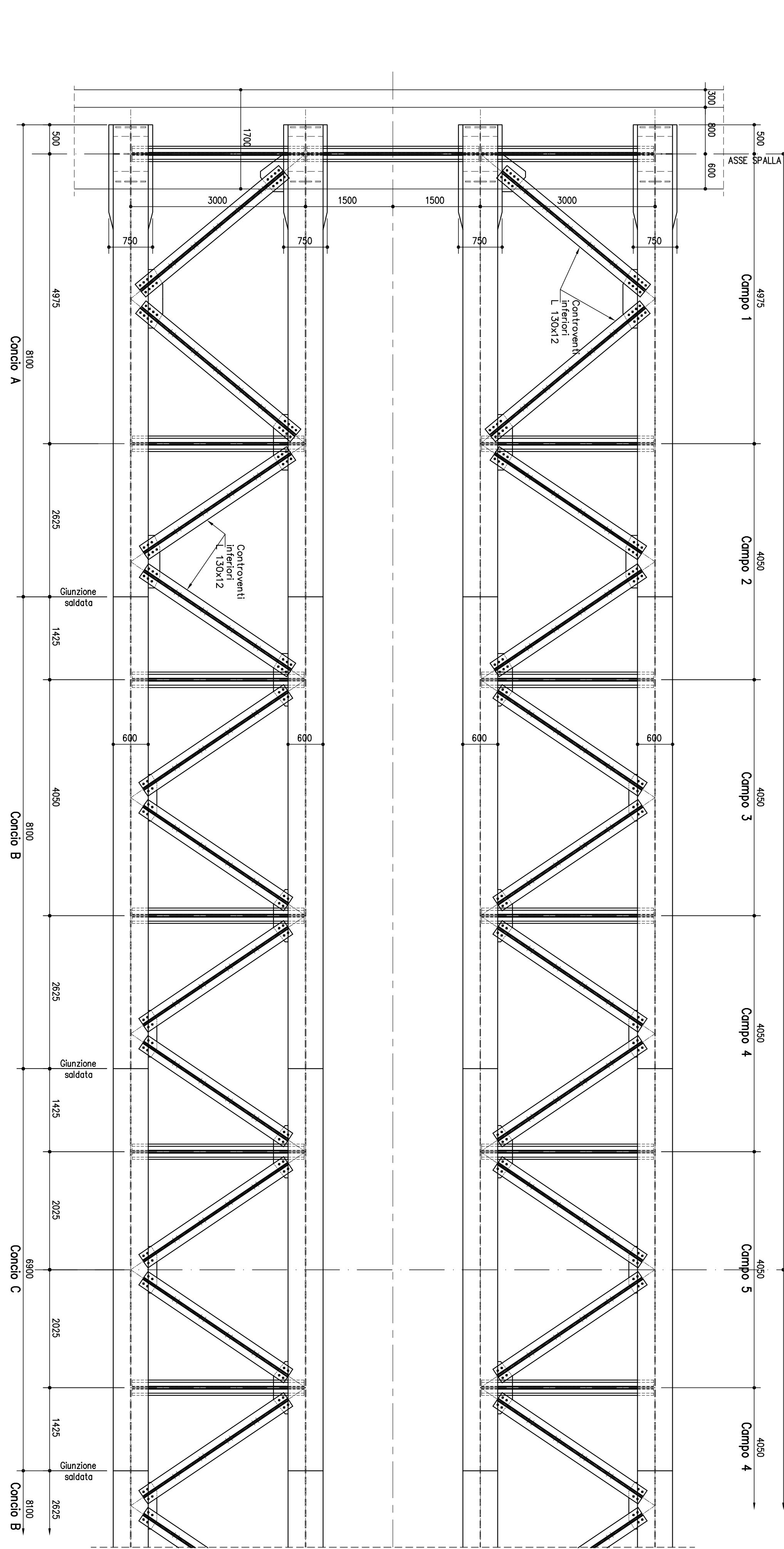


CONDIZIONE	CONDIZIONE	CONDIZIONE	CONDIZIONE	CONDIZIONE	CONDIZIONE																														
1	2	3	4	5	6																														
<table border="1"> <tr> <td>CONDIZIONE</td> <td>CONDIZIONE</td> <td>CONDIZIONE</td> <td>CONDIZIONE</td> <td>CONDIZIONE</td> <td>CONDIZIONE</td> </tr> <tr> <td>CONDIZIONE</td> <td>CONDIZIONE</td> <td>CONDIZIONE</td> <td>CONDIZIONE</td> <td>CONDIZIONE</td> <td>CONDIZIONE</td> </tr> <tr> <td>CONDIZIONE</td> <td>CONDIZIONE</td> <td>CONDIZIONE</td> <td>CONDIZIONE</td> <td>CONDIZIONE</td> <td>CONDIZIONE</td> </tr> <tr> <td>CONDIZIONE</td> <td>CONDIZIONE</td> <td>CONDIZIONE</td> <td>CONDIZIONE</td> <td>CONDIZIONE</td> <td>CONDIZIONE</td> </tr> <tr> <td>CONDIZIONE</td> <td>CONDIZIONE</td> <td>CONDIZIONE</td> <td>CONDIZIONE</td> <td>CONDIZIONE</td> <td>CONDIZIONE</td> </tr> </table>						CONDIZIONE	CONDIZIONE	CONDIZIONE	CONDIZIONE	CONDIZIONE	CONDIZIONE	CONDIZIONE	CONDIZIONE	CONDIZIONE	CONDIZIONE	CONDIZIONE	CONDIZIONE	CONDIZIONE	CONDIZIONE	CONDIZIONE	CONDIZIONE	CONDIZIONE	CONDIZIONE	CONDIZIONE	CONDIZIONE	CONDIZIONE	CONDIZIONE	CONDIZIONE	CONDIZIONE	CONDIZIONE	CONDIZIONE	CONDIZIONE	CONDIZIONE	CONDIZIONE	CONDIZIONE
CONDIZIONE	CONDIZIONE	CONDIZIONE	CONDIZIONE	CONDIZIONE	CONDIZIONE																														
CONDIZIONE	CONDIZIONE	CONDIZIONE	CONDIZIONE	CONDIZIONE	CONDIZIONE																														
CONDIZIONE	CONDIZIONE	CONDIZIONE	CONDIZIONE	CONDIZIONE	CONDIZIONE																														
CONDIZIONE	CONDIZIONE	CONDIZIONE	CONDIZIONE	CONDIZIONE	CONDIZIONE																														
CONDIZIONE	CONDIZIONE	CONDIZIONE	CONDIZIONE	CONDIZIONE	CONDIZIONE																														

PIANTA CONTROVENTATURE DI MONTAGGIO SUPERIORE scala (1:100)

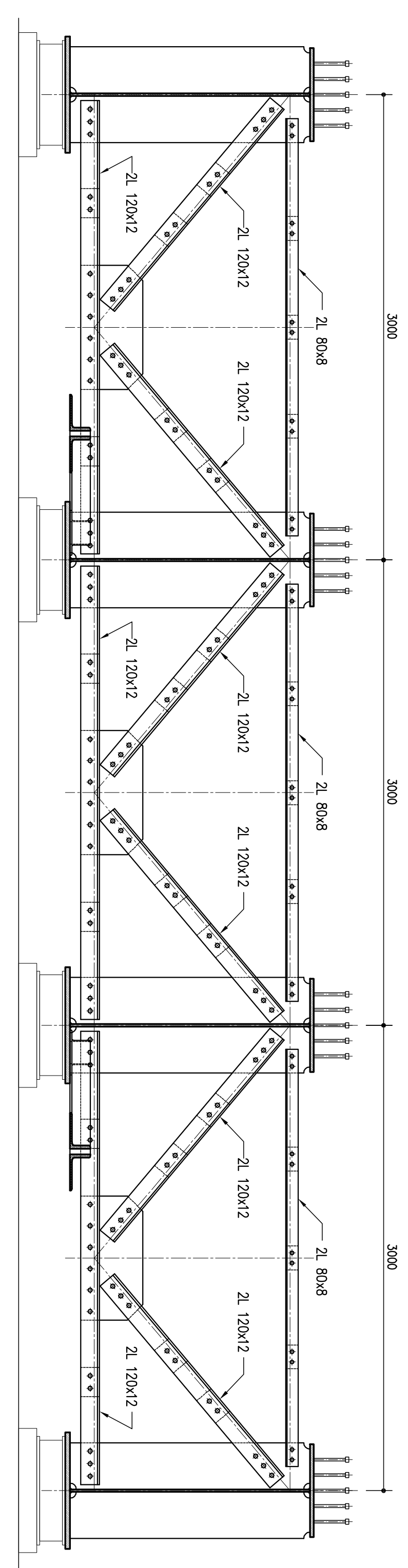


PIANTA IMPALCATO scala (1:50)

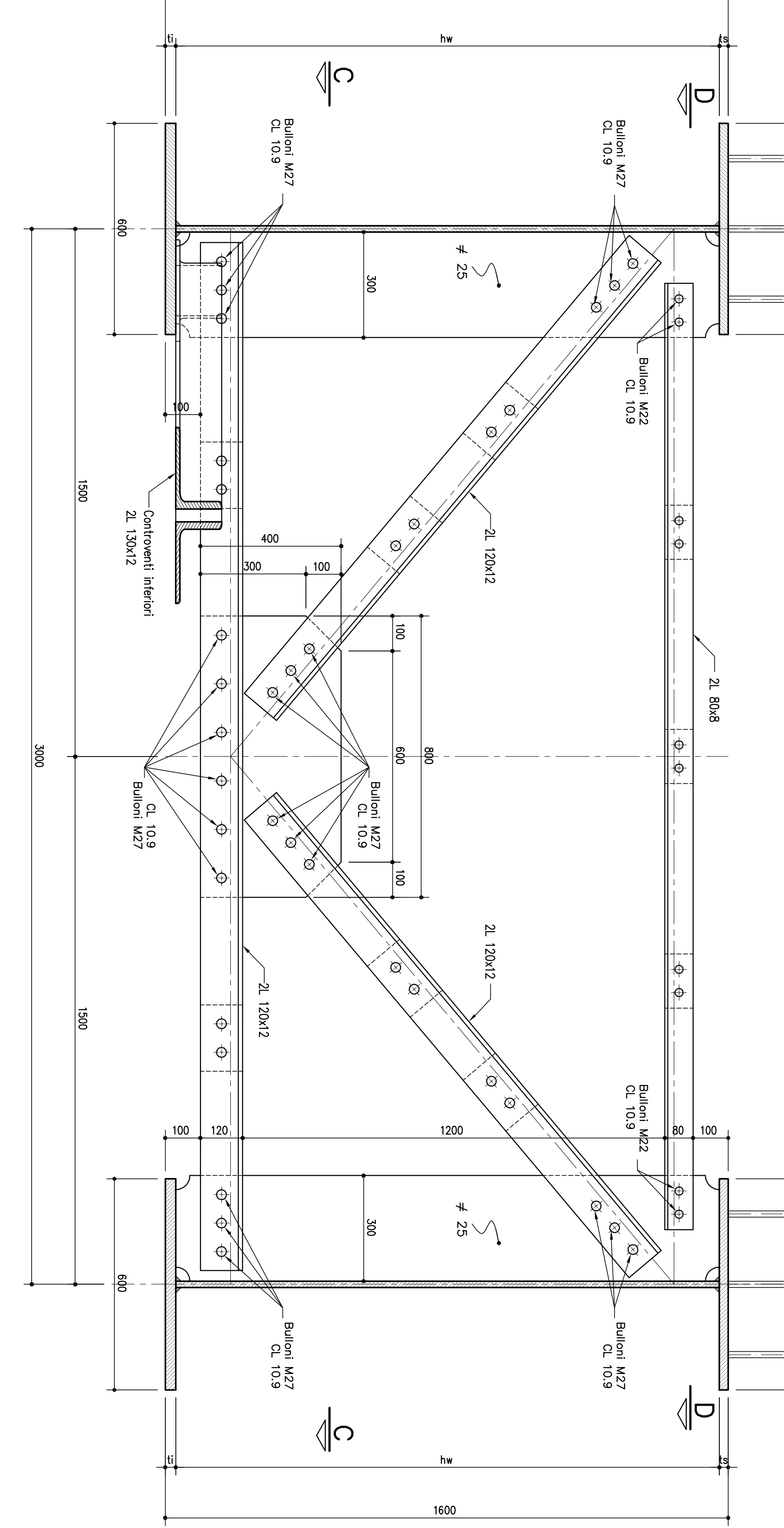


Campo	N° Bauloni/Noce	Tipi Bauloni
1	8	M27
2	6	M27
3,4,5	4	M27

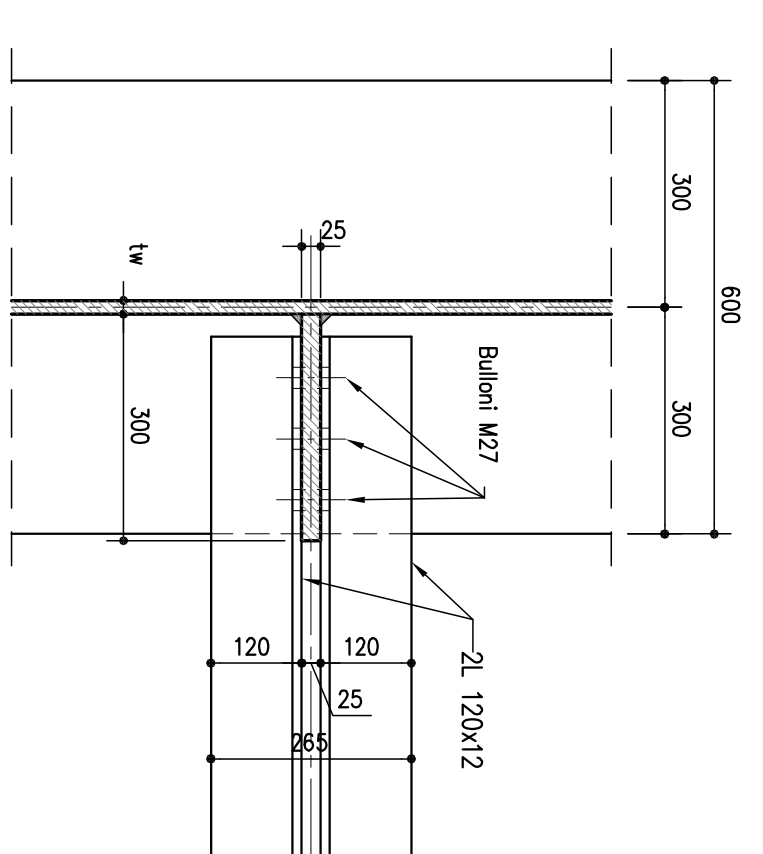
TRAVERSI DI SPALLA scala (1:25)



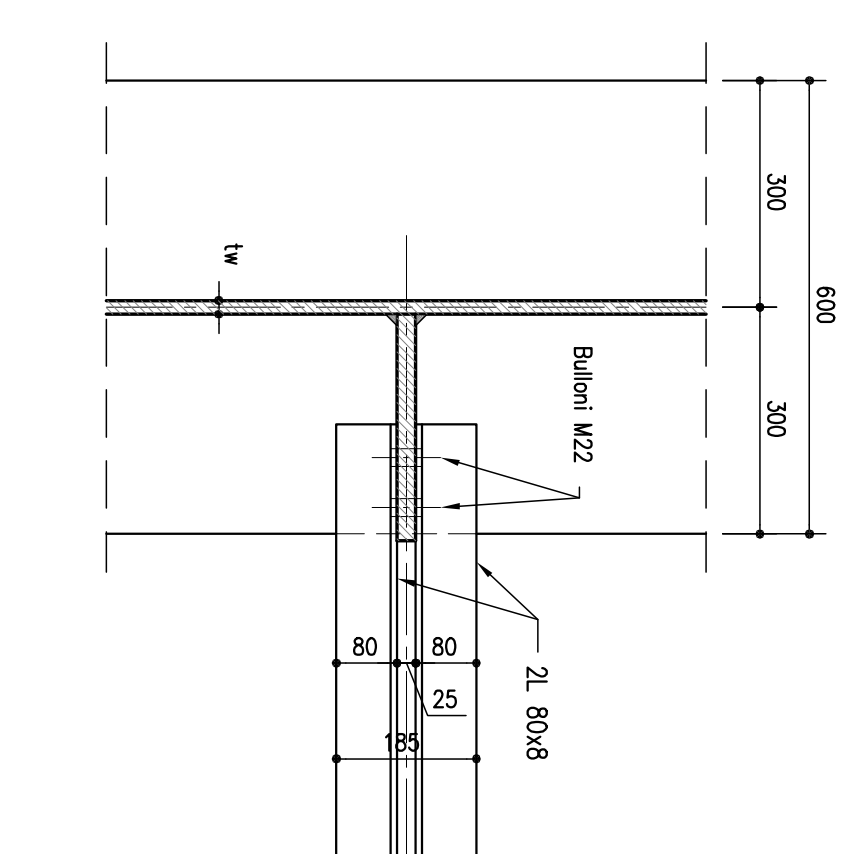
TRAVERSI TIPO scala (1:10)



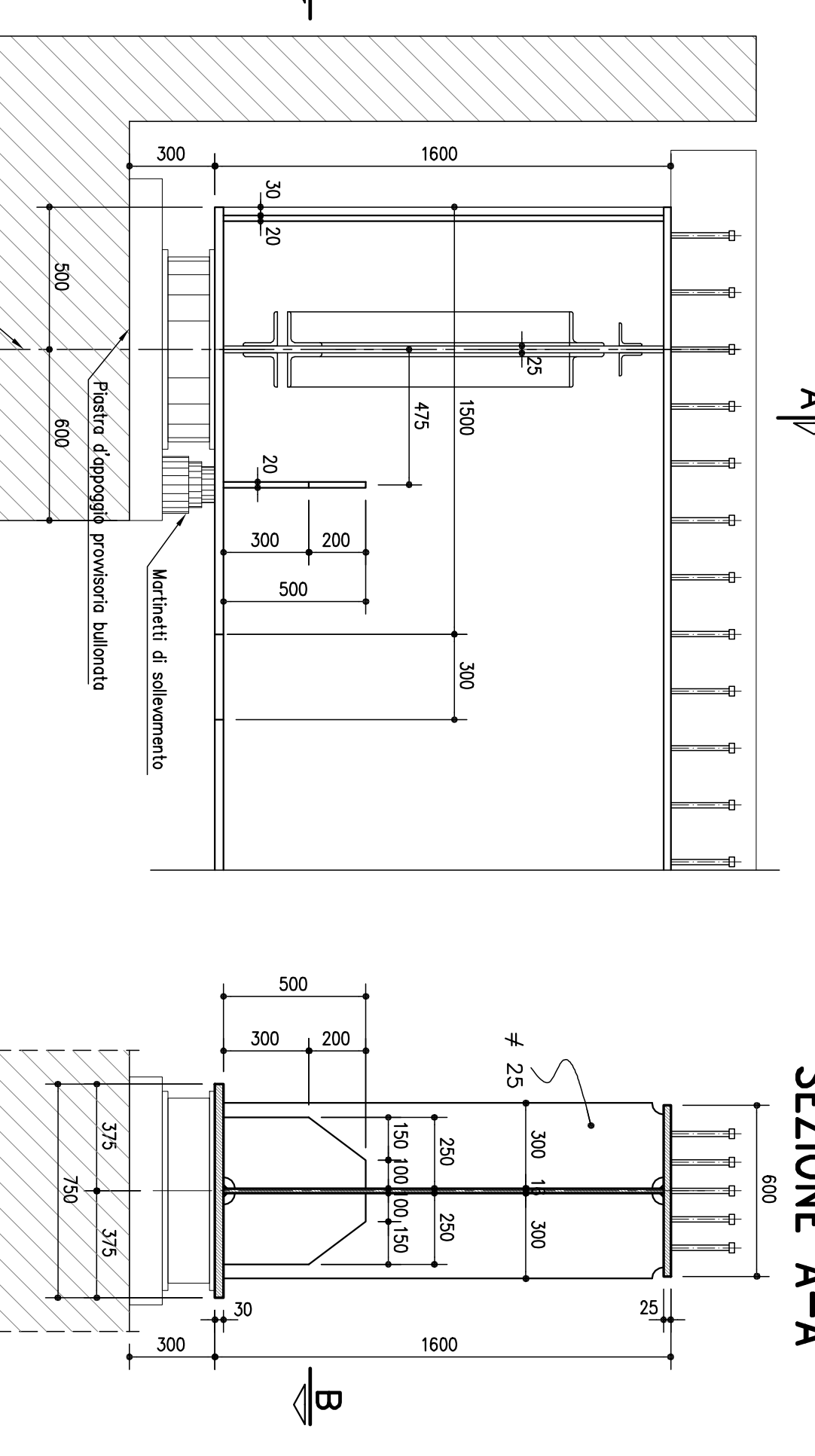
SEZIONE C-C scala (1:10)



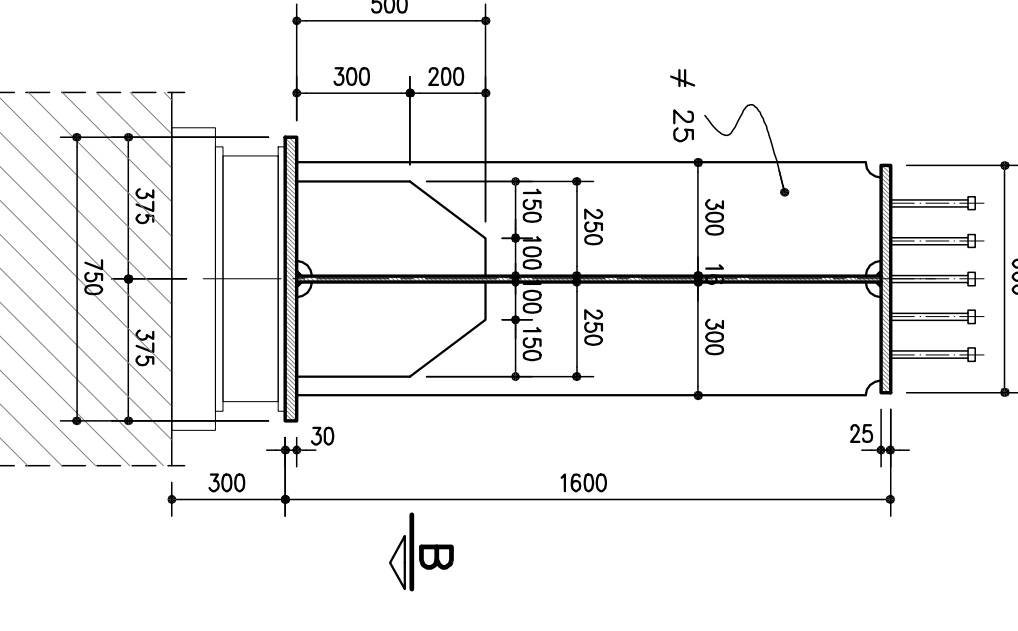
SEZIONE D-D scala (1:10)



PARTICOLARE "X-X" scala (1:20)

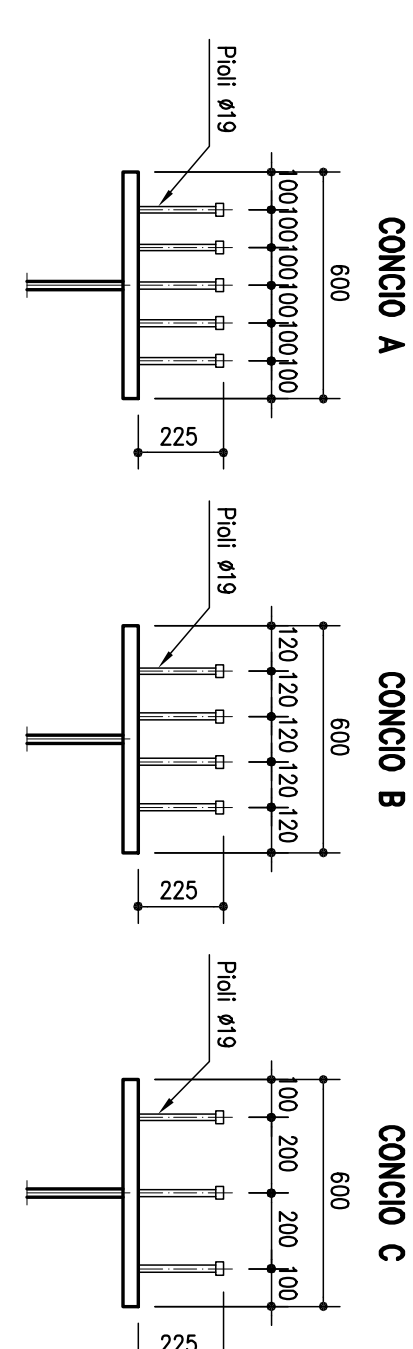


SEZIONE A-A



MATERIALE	INDICAZIONE	QUANTITA'
ACCIAIO S235JR	ACCAIO S235JR	70 kg/mq
ACCIAIO S355JR	ACCAIO S355JR	215 kg/mq
ACCIAIO S460	ACCAIO S460	20 kg/mq
ACCIAIO S460	ACCAIO S460	18 kg/mq
ACCIAIO S460	ACCAIO S460	110 kg/mq
ACCIAIO S460	ACCAIO S460	140 kg/mq

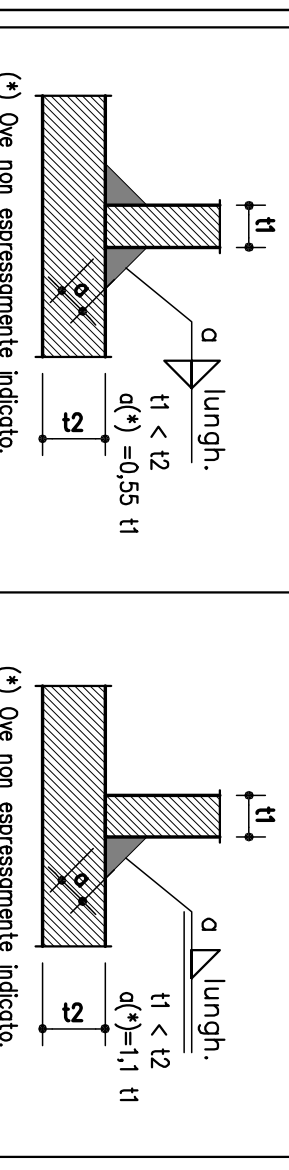
DISPOSIZIONE PIAZZE scala (1:20)



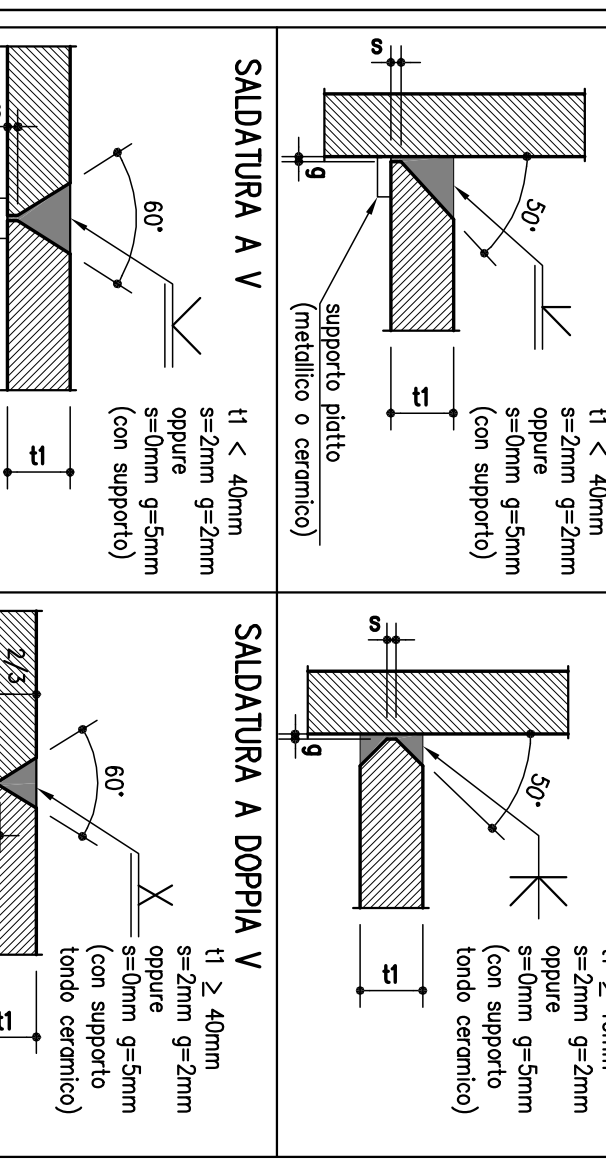
MATERIALI, NOTE E PRESCRIZIONI

- Acciaio: S235JR, S355JR, S460.
- Traliccio: EN 13399.
- Perforazioni: EN 13399.
- Protezione anticorrosione: EN 13399.
- Trattamento superficiale: EN 13399.
- Protezione catodica: EN 13399.
- Trattamento anticorrosione: EN 13399.
- Trattamento anticorrosione: EN 13399.

SALDATURE TIPO A CORDONE D'ANGOLO



SALDATURE TIPO A PIENA PENETRAZIONE



NOTE

- Tutte le saldature dovranno essere preventivamente approvate con processi V&T.
- Le saldature dovranno essere eseguite con personale qualificato.
- Le saldature dovranno essere eseguite in conformità alle norme EN ISO 5817.

autostrade per l'Italia

AMPLIAMENTO ALLA TERZA CORSA
TRATTO: MONSELSE - PADOVA SUD
PROGETTO DEFINITIVO

CORPO AUTOSTRADALE
OPERE D'ARTE MAGGIORI
CAVALCAPIA TIPOLOGICI
OP1 - Tipologia impalcato L=12,00m luce singola da 38,30m

Carpenteria Impalcato

PROGETTAZIONE	ESECUZIONE
ING. FRANCO MARIANI	ING. FRANCO MARIANI
ING. FRANCO MARIANI	ING. FRANCO MARIANI
ING. FRANCO MARIANI	ING. FRANCO MARIANI

VERBA CONTRACTUM

VERBA CONTRACTUM

VERBA CONTRACTUM