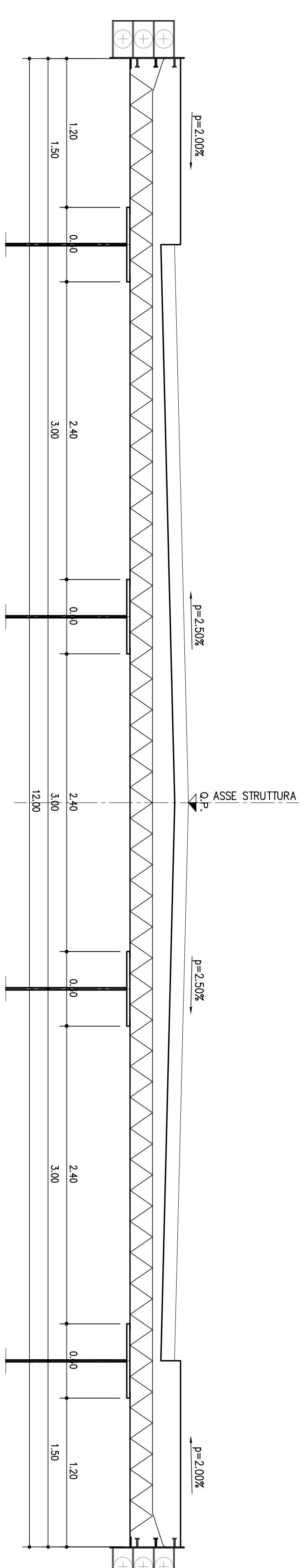


SEZIONE A-A scod. (1:25)



PIANTA PEDALE scod. (1:25)

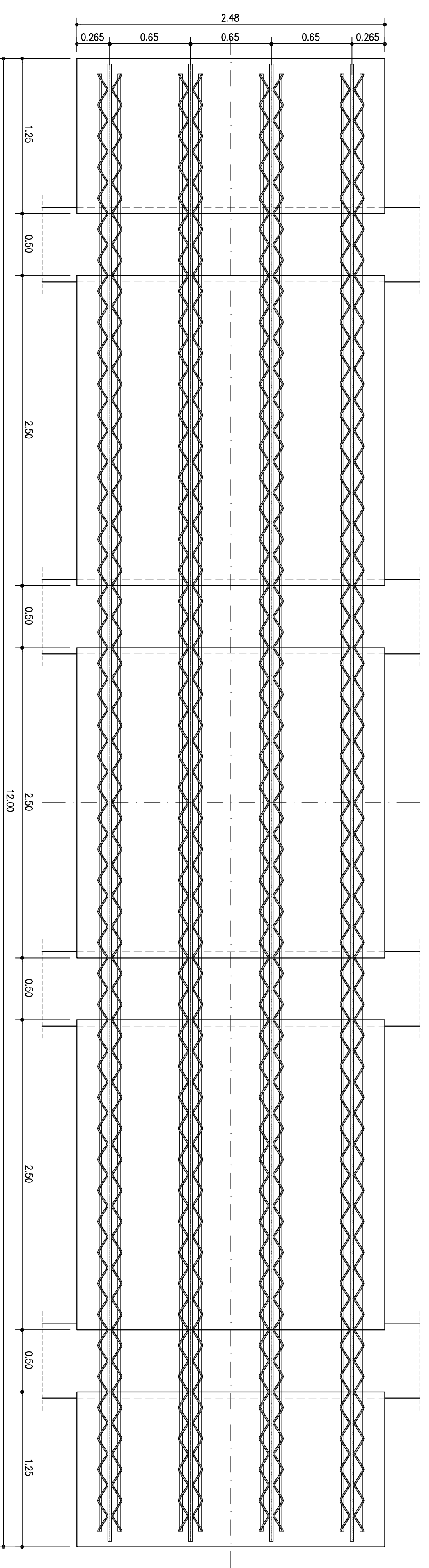
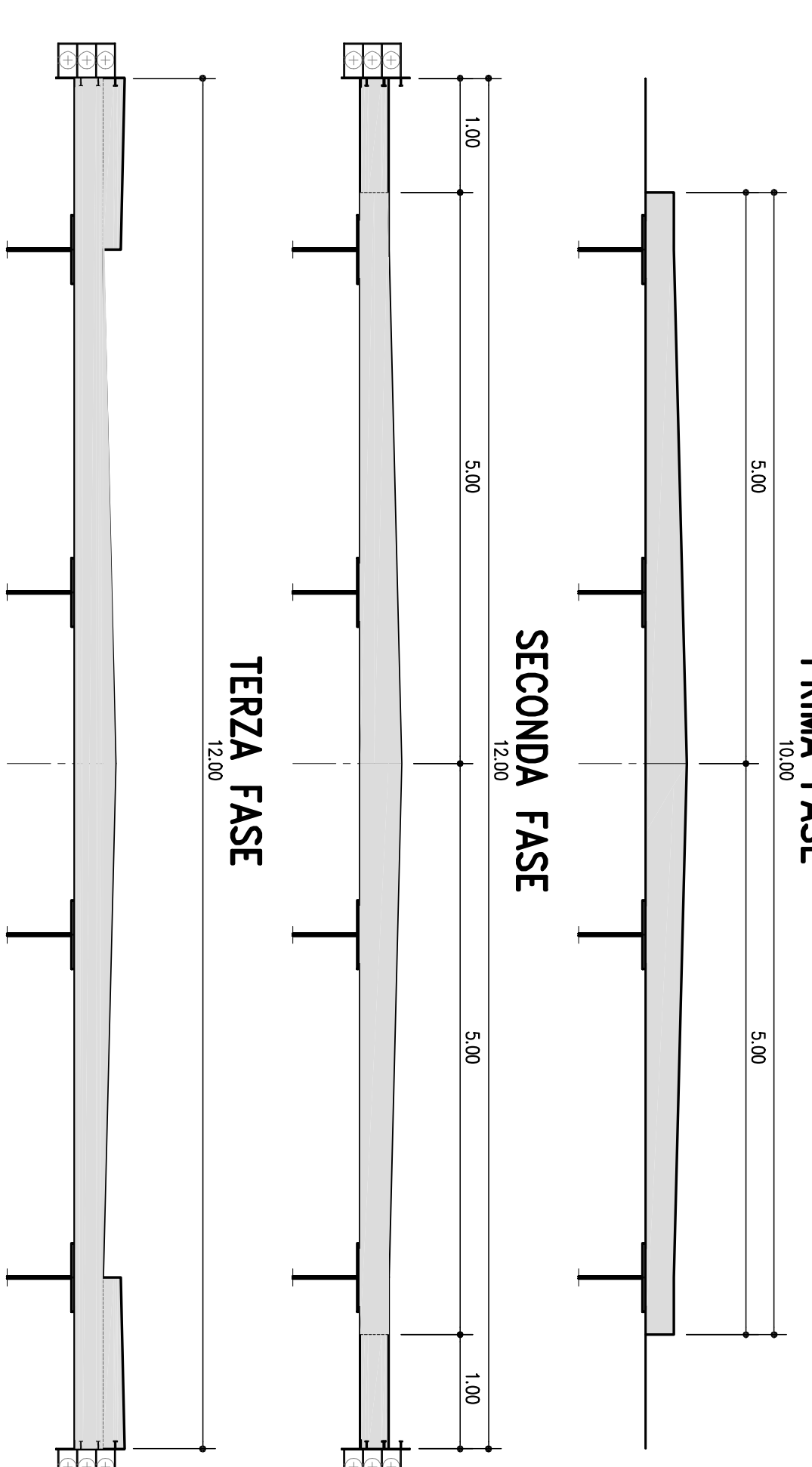


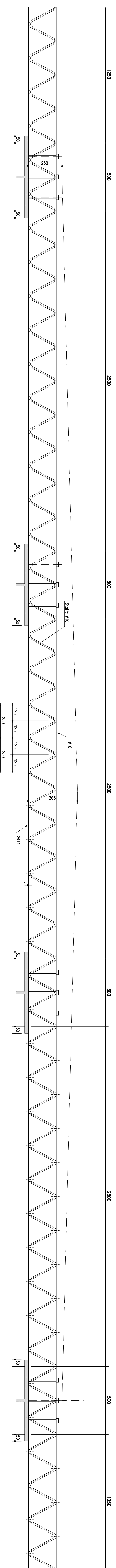
TABELLA MATERIALI :

CALCESTRUZZO - C30 (UNI 11194)	
MATERIE PER SOTTINTENDIMENTI:	
- Classe di esposizione	C17/25
- Fondazioni P.L.E. SPALE E MURE	C20/25
- Classe di esposizione	C20/25
- ELEMENTI FILET*	C25/30
- Classe di esposizione	C25/30
* Prevedere protezione del piano superiore mediante ELASTOMER MARI*	C28/32
- Classe di esposizione	C28/32
- ELASTOMER SPALETTE*	C25/30
- Classe di esposizione	C25/30
* Prevedere protezione del piano superiore mediante SPALETTE IN C.A. CODICE B3202X	C25/30
- Classe di esposizione	C25/30
- PALE	C28/32
- Classe di esposizione	C25/30
- COPRIFRESCO NOMINALE* per solette Coran = 36,0 mm	C25/30
- COPRIFRESCO NOMINALE* per solette Coran = 40,0 mm	C25/30
- COPRIFRESCO NOMINALE* per solette Coran = 45,0 mm	C25/30
* UNI 1997-1 - per 4x4 (2P)	
ACQUIRO PER C.A.: (UNI 4210, UNI 4303, UNI 4305)	
Ritiro: 1/1000	
Ritiro: 2/1000	
Ritiro: 3/1000	

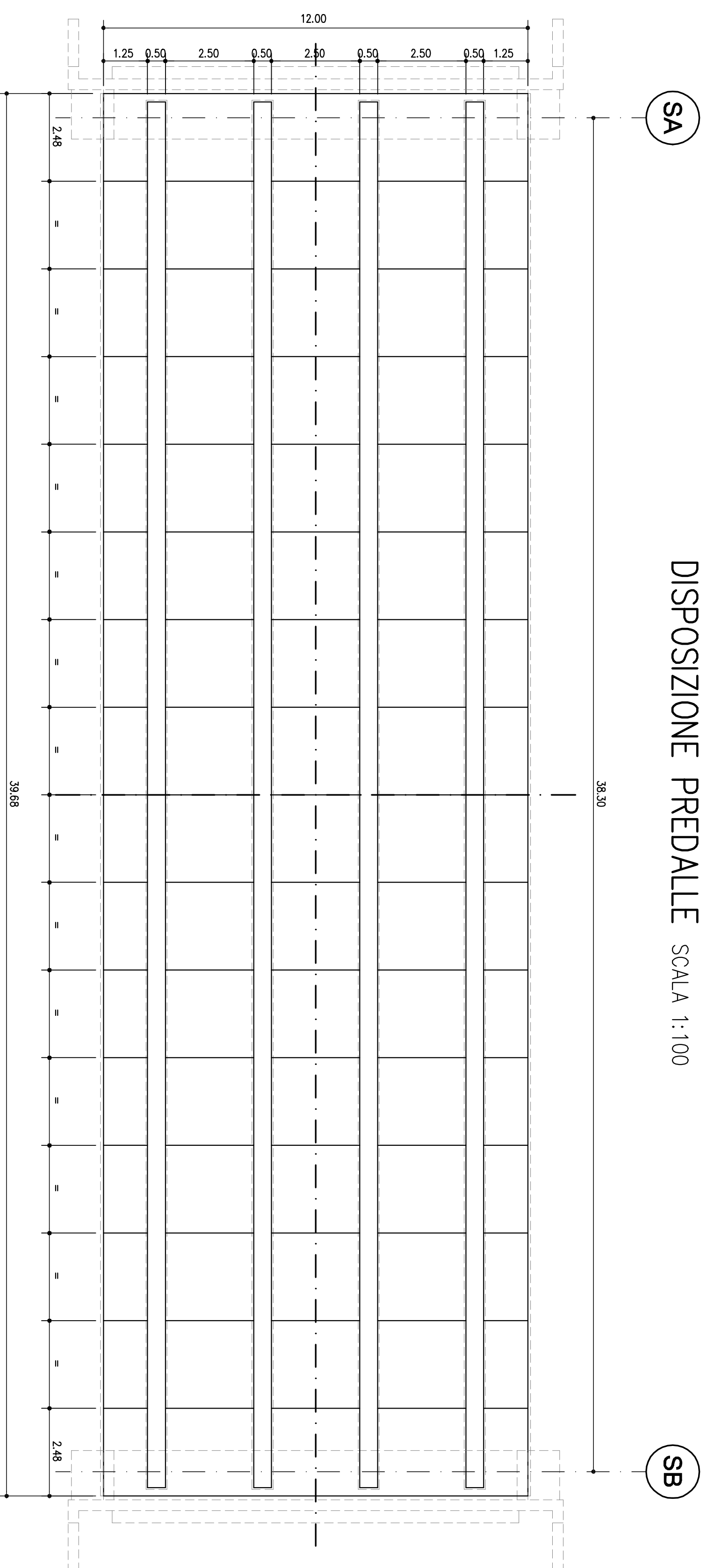
FASI DI GETTO DELLA SOLETTA IN DIREZIONE TRASVERSALE



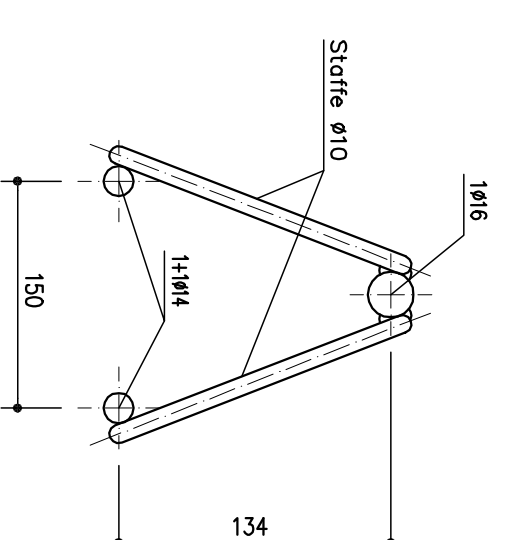
SEZIONE LONGITUDINALE PEDALE scod. (1:10)



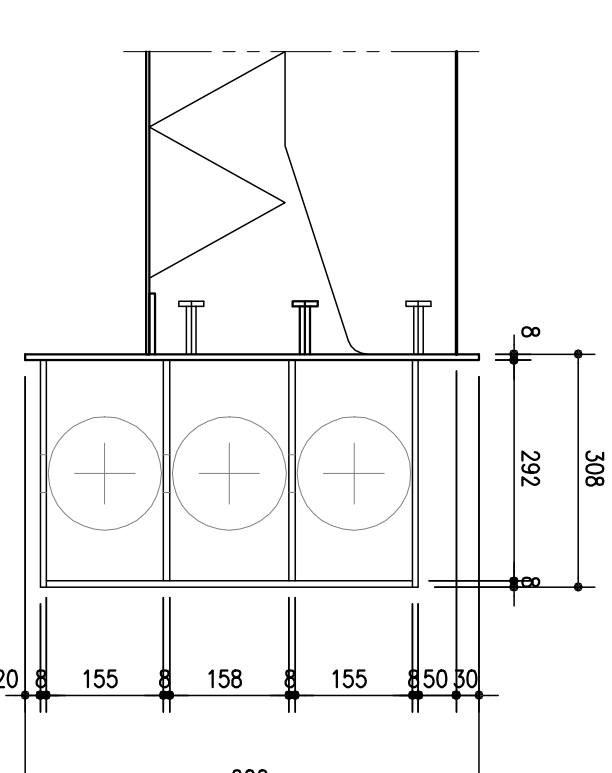
DISPOSIZIONE PEDALE SCALA 1:100



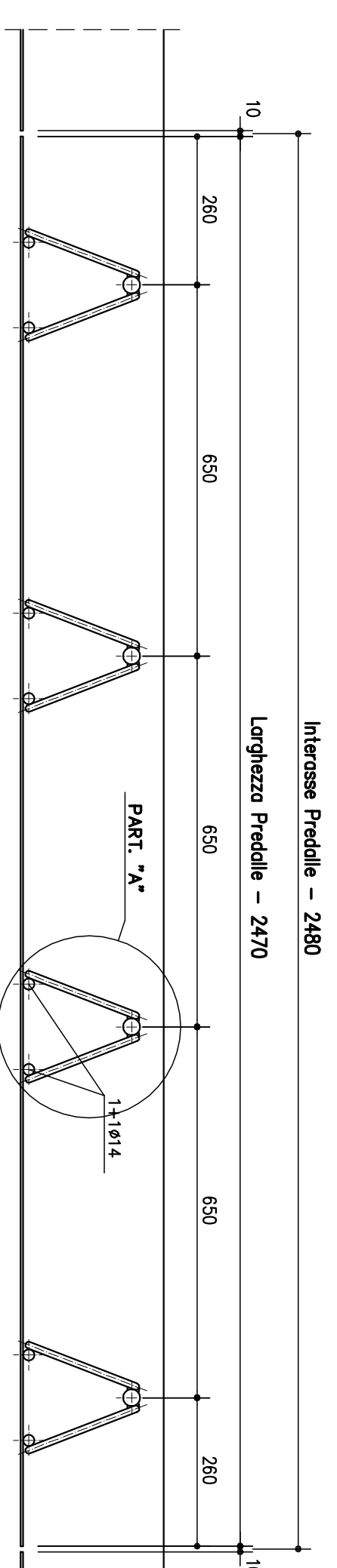
PARTICOLARE "A" scod. (1:5)



PARTICOLARE VELETTE scod. (1:10)



SEZIONE TRASVERSALE PEDALE scod. (1:10)



autostrade // per l'Italia

AUTOSTRADA (A13) : BOLOGNA-PADOVA

AMPLIAMENTO ALLA TERZA CORSA
 TRATTO : MONSELE - PADOVA SUD
PROGETTO DEFINITIVO

CORPO AUTOSTRADALE	
OPERE D'ARTE MAGGIORI CAVALCAVAIA TIPOLOGICI	
OP1 - Tipologia impalcato L=12,00m-luce singola da 38,30m	
Carpenteria prefabbricate e fasi di getto	

4. PROGETTAZIONE STRUTTURALE Ing. Roberto Vignoli Via E. Mattei, 1 37043 Mantova (Mn)	4. PROGETTAZIONE STRUTTURALE Ing. Roberto Vignoli Via E. Mattei, 1 37043 Mantova (Mn)	4. PROGETTAZIONE STRUTTURALE Ing. Roberto Vignoli Via E. Mattei, 1 37043 Mantova (Mn)
CONSEGNA DEFINITIVA		
CONFESSIONE	PROGETTAZIONE	ESECUZIONE
1	1	1
2	2	2
3	3	3
4	4	4
5	5	5
6	6	6
7	7	7
8	8	8
9	9	9
10	10	10
11	11	11
12	12	12
13	13	13
14	14	14
15	15	15
16	16	16
17	17	17
18	18	18
19	19	19
20	20	20
21	21	21
22	22	22
23	23	23
24	24	24
25	25	25
26	26	26
27	27	27
28	28	28
29	29	29
30	30	30
31	31	31
32	32	32
33	33	33
34	34	34
35	35	35
36	36	36
37	37	37
38	38	38
39	39	39
40	40	40
41	41	41
42	42	42
43	43	43
44	44	44
45	45	45
46	46	46
47	47	47
48	48	48
49	49	49
50	50	50