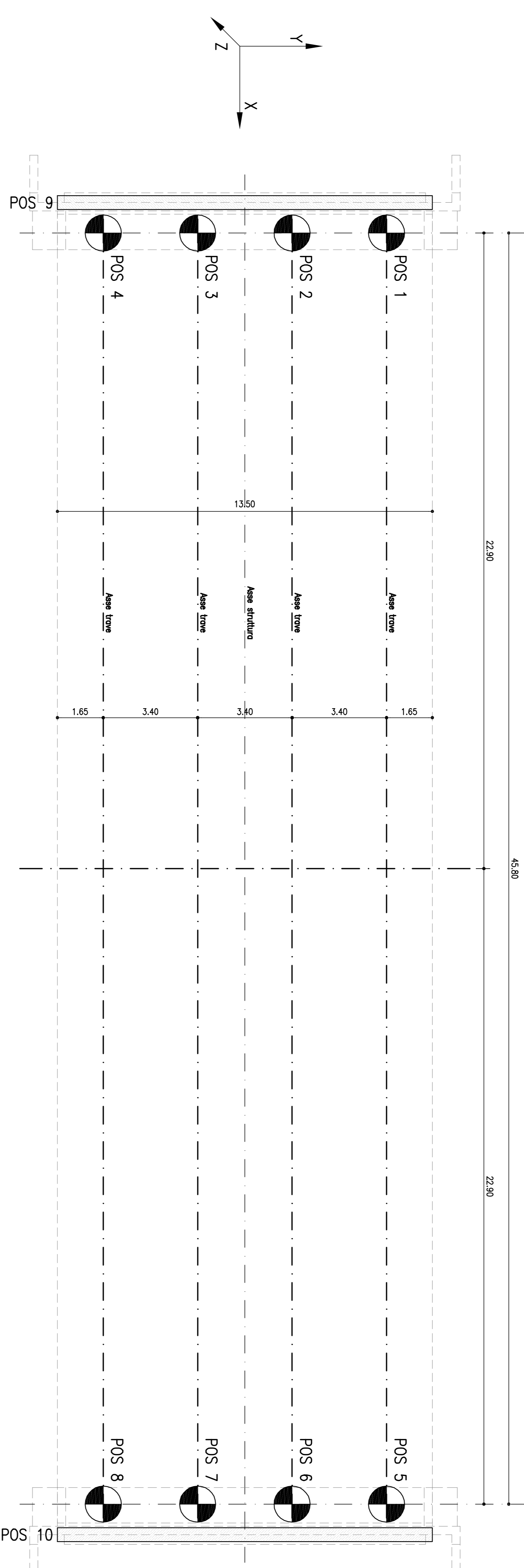


SA

SCHEMA APPOGGI - GIUNTI

SB



Appoggi in elastomero armato di alto smorzamento
 K_{el} = 4,5 kN/cm
 K_{el} = 105 kN/m (lineare)
 K_{el} = 195 kN/m (parabolica)
 Spessore elastomero = 7000/70 mm (lineare)
 Profilo sovraccoperto = 7000/70 mm (lineare)

SOLLECITAZIONI APPOGGI

POS.	S.L.E.		S.L.L.U.		SISMIKA - S.L.C.	
	Max Fx (kN)	Max Fy (kN)	Max Fx (kN)	Max Fy (kN)	Max Fx (kN)	Max Fy (kN)
POS. 1-5	180	70	2230	230	110	370
POS. 2-6	180	70	1940	230	110	2830
POS. 3-7	180	70	1940	230	110	2830
POS. 4-8	180	70	2230	230	110	370

DEFORMAZIONI AGLI APPOGGI

POS.	S.L.E.		S.L.L.U.		SISMIKA - S.L.C.	
	δ _{max} (mm)	δ _{max} [rad]	δ _{max} (mm)	δ _{max} [rad]	δ _{max} (mm)	δ _{max} [rad]
POS. 1-5	40	0,0091	53	0,0167	84	0,0057
POS. 2-6	40	0,0091	53	0,0167	84	0,0057
POS. 3-7	40	0,0091	53	0,0167	84	0,0057
POS. 4-8	40	0,0091	53	0,0167	84	0,0057

Valori di rotazione della tabella devono essere moltiplicati per il rapporto tra la larghezza del ponte e la larghezza della tabella.
 Tutte le osservazioni devono essere state di cui ai materiali di compensazione delle perdite e delle rotazioni per effetto dei carichi di 1° fase

ESCURSIONI COMPRESSIVE GIUNTI (mm)

POS.	S.L.E. (VERTICALE+CHIUSSURA)		SISMIKA - S.L.U. (VERTICALE+CHIUSSURA)*		SISMIKA - S.L.C. (VERTICALE+CHIUSSURA)	
	max δx tot	δy conc	max δx tot	δy conc	max δx tot	δy conc
SPA	77	18	26	13	136	30
SPB	77	18	26	13	136	30

* In fase sismica il giunto dovrà garantire le seguenti prestazioni:

- Sisma S.L.U.: danneggiamento localizzato
- Sisma S.L.C.: danneggiamento localizzato

VARCO SOLETTA-PARACADUTA

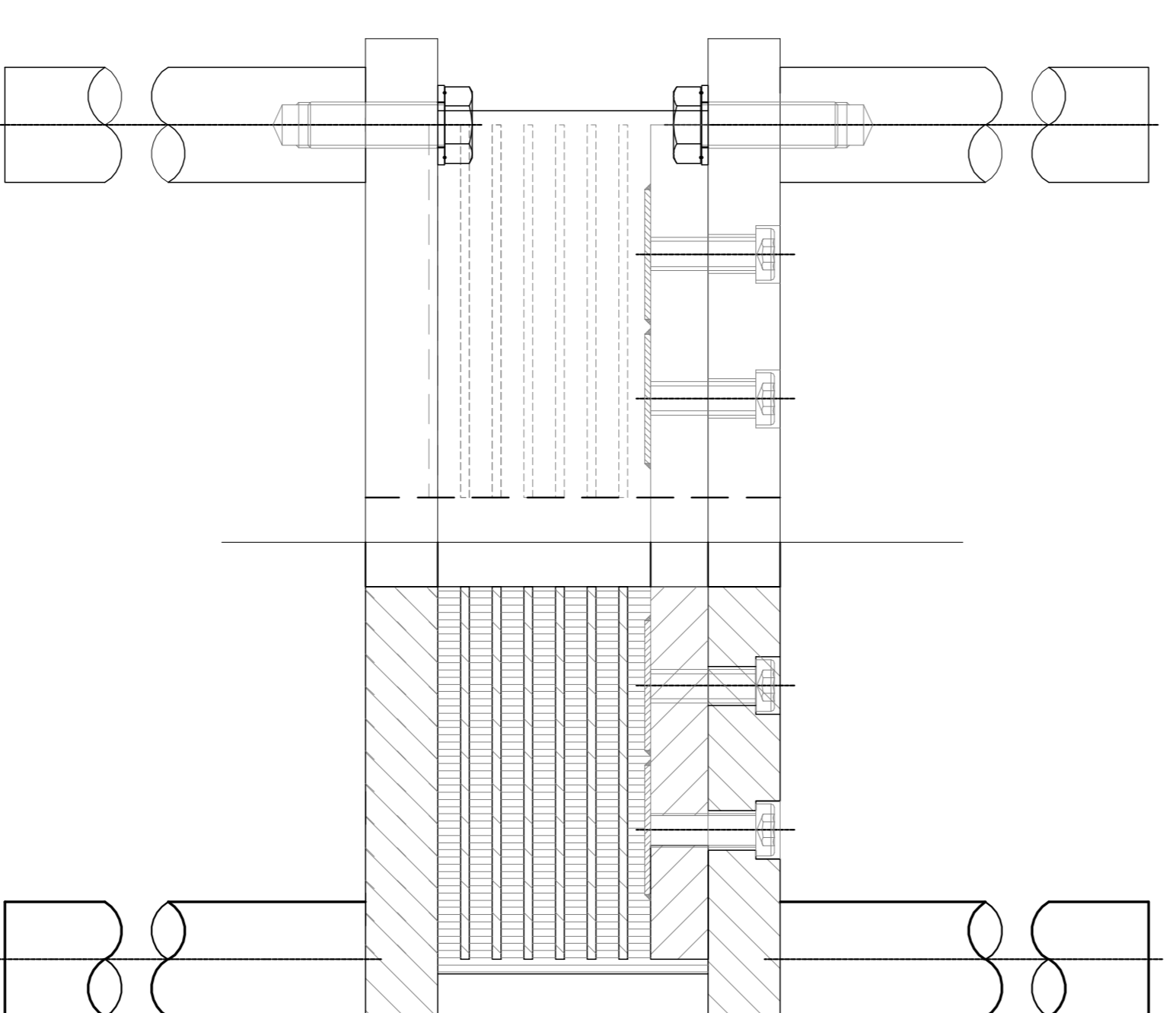
non idonea

L'espansione del varco a dimensioni sulla base delle sollecitazioni sismiche S.L.C.

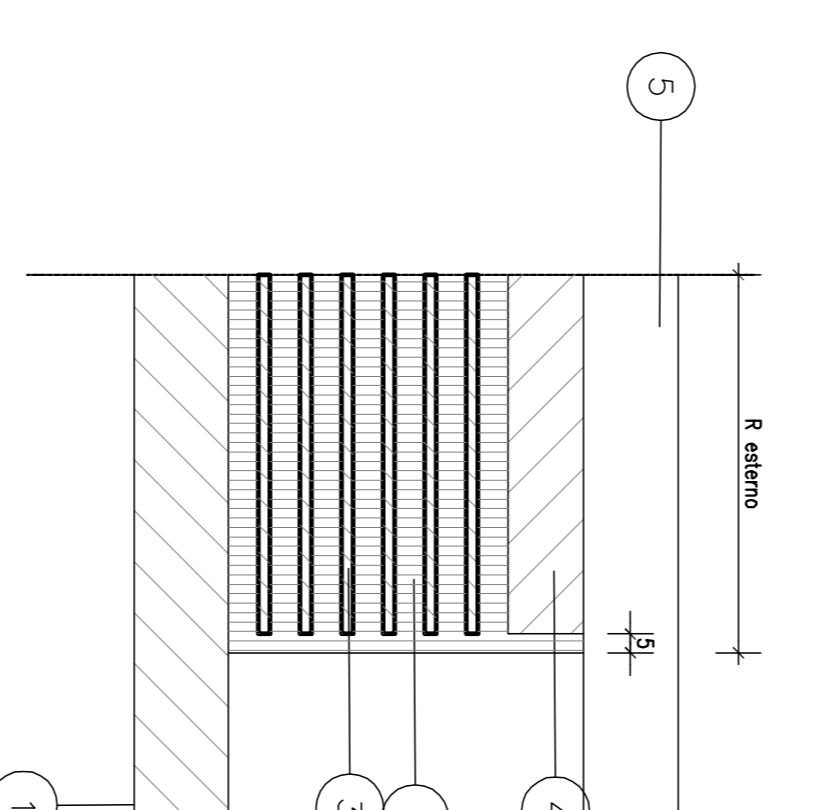
NOTA:
 NON PREPARARE/CONTROLLARE/CONFERMARE/ESSERE IN GRADO DI CONSENTIRE I MOMENTI LONGITUDINALI E RIVERSALI PREVISI

DETTAGLIO APPOGGIO ELASTOMERICO ARMATO

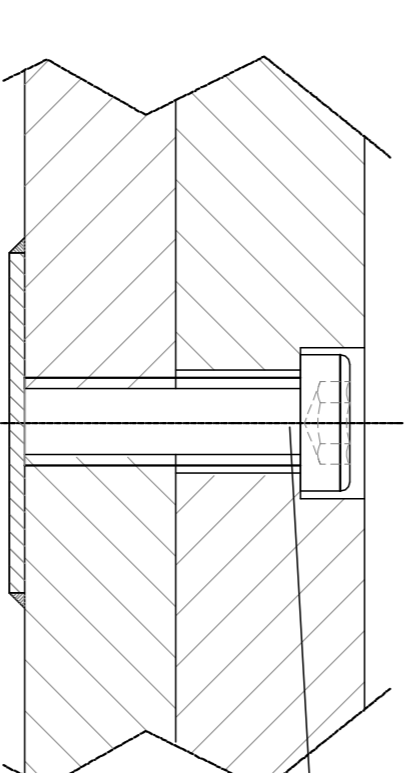
1/2 SEZIONE 1/2 VISTA



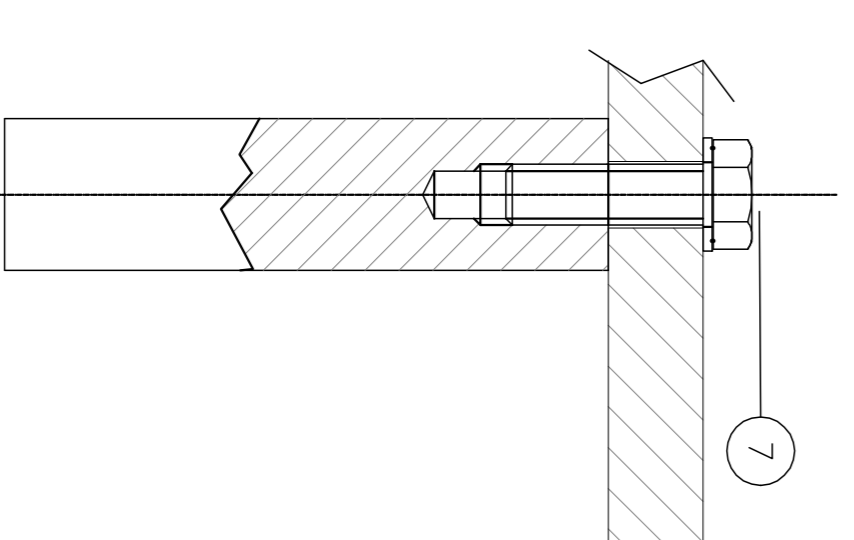
SEZIONE



DETTAGLIO



DETTAGLIO ZANCA DI ANCORAGGIO

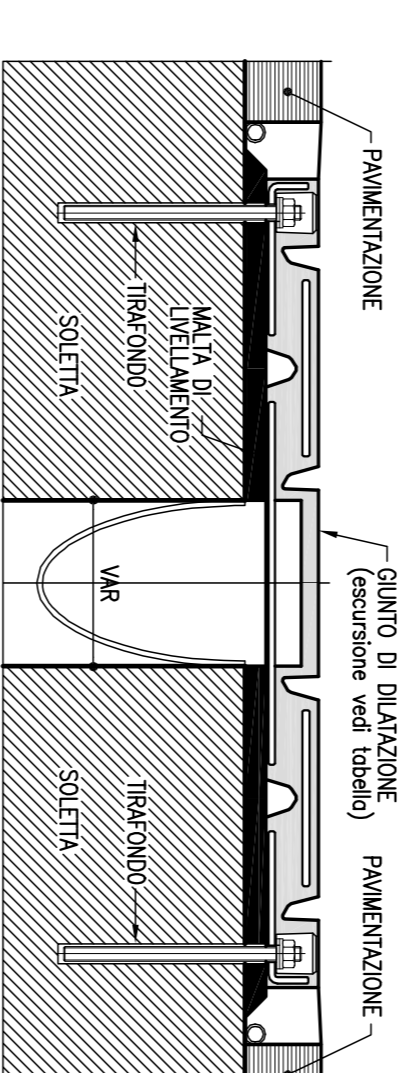


MATERIALI E DIMENSIONI

Pos.	Descrizione
1	Forma
2	Elemento di giunto
3	Forma di rinforzo
4	Forma di rinforzo
5	Forma di rinforzo
6	Forma di rinforzo
7	Forma di rinforzo
8	Forma di rinforzo
9	Forma di rinforzo
10	Forma di rinforzo
11	Forma di rinforzo
12	Forma di rinforzo
13	Forma di rinforzo
14	Forma di rinforzo
15	Forma di rinforzo
16	Forma di rinforzo
17	Forma di rinforzo
18	Forma di rinforzo
19	Forma di rinforzo
20	Forma di rinforzo
21	Forma di rinforzo
22	Forma di rinforzo
23	Forma di rinforzo
24	Forma di rinforzo
25	Forma di rinforzo
26	Forma di rinforzo
27	Forma di rinforzo
28	Forma di rinforzo
29	Forma di rinforzo
30	Forma di rinforzo
31	Forma di rinforzo
32	Forma di rinforzo
33	Forma di rinforzo
34	Forma di rinforzo
35	Forma di rinforzo
36	Forma di rinforzo
37	Forma di rinforzo
38	Forma di rinforzo
39	Forma di rinforzo
40	Forma di rinforzo
41	Forma di rinforzo
42	Forma di rinforzo
43	Forma di rinforzo
44	Forma di rinforzo
45	Forma di rinforzo
46	Forma di rinforzo
47	Forma di rinforzo
48	Forma di rinforzo
49	Forma di rinforzo
50	Forma di rinforzo

GIUNTO DI DILATAZIONE

scala (1:10)



autostrade // per l'Italia

AUTOSTRADA (A13) : BOLOGNA-PADOVA

AMPLIAMENTO ALLA TERZA CORSA
 TRATTO : MONSELICE - PADOVA SUD

PROGETTO DEFINITIVO

CORPO AUTOSTRADALE

OPERE D'ARTE MAGGIORI
 CAVALCAVA TIPOLOGICI

OP4-Tipologia impalcato L=13,50m-luce singola da 45,80m
 Carpenteria
 Appoggi e giunti

PROGETTAZIONE
 AUTOSTRADE
 S.p.A.
 Via S. Maria, 10 - 35100 Padova - Tel. 049/8391111 - Fax 049/8391112
 P.I. 01550001208 - C.A.B. 01550001208

PROGETTAZIONE
 AUTOSTRADE
 S.p.A.
 Via S. Maria, 10 - 35100 Padova - Tel. 049/8391111 - Fax 049/8391112
 P.I. 01550001208 - C.A.B. 01550001208

PROGETTAZIONE
 AUTOSTRADE
 S.p.A.
 Via S. Maria, 10 - 35100 Padova - Tel. 049/8391111 - Fax 049/8391112
 P.I. 01550001208 - C.A.B. 01550001208

PROGETTAZIONE
 AUTOSTRADE
 S.p.A.
 Via S. Maria, 10 - 35100 Padova - Tel. 049/8391111 - Fax 049/8391112
 P.I. 01550001208 - C.A.B. 01550001208

PROGETTAZIONE
 AUTOSTRADE
 S.p.A.
 Via S. Maria, 10 - 35100 Padova - Tel. 049/8391111 - Fax 049/8391112
 P.I. 01550001208 - C.A.B. 01550001208

PROGETTAZIONE
 AUTOSTRADE
 S.p.A.
 Via S. Maria, 10 - 35100 Padova - Tel. 049/8391111 - Fax 049/8391112
 P.I. 01550001208 - C.A.B. 01550001208

PROGETTAZIONE
 AUTOSTRADE
 S.p.A.
 Via S. Maria, 10 - 35100 Padova - Tel. 049/8391111 - Fax 049/8391112
 P.I. 01550001208 - C.A.B. 01550001208