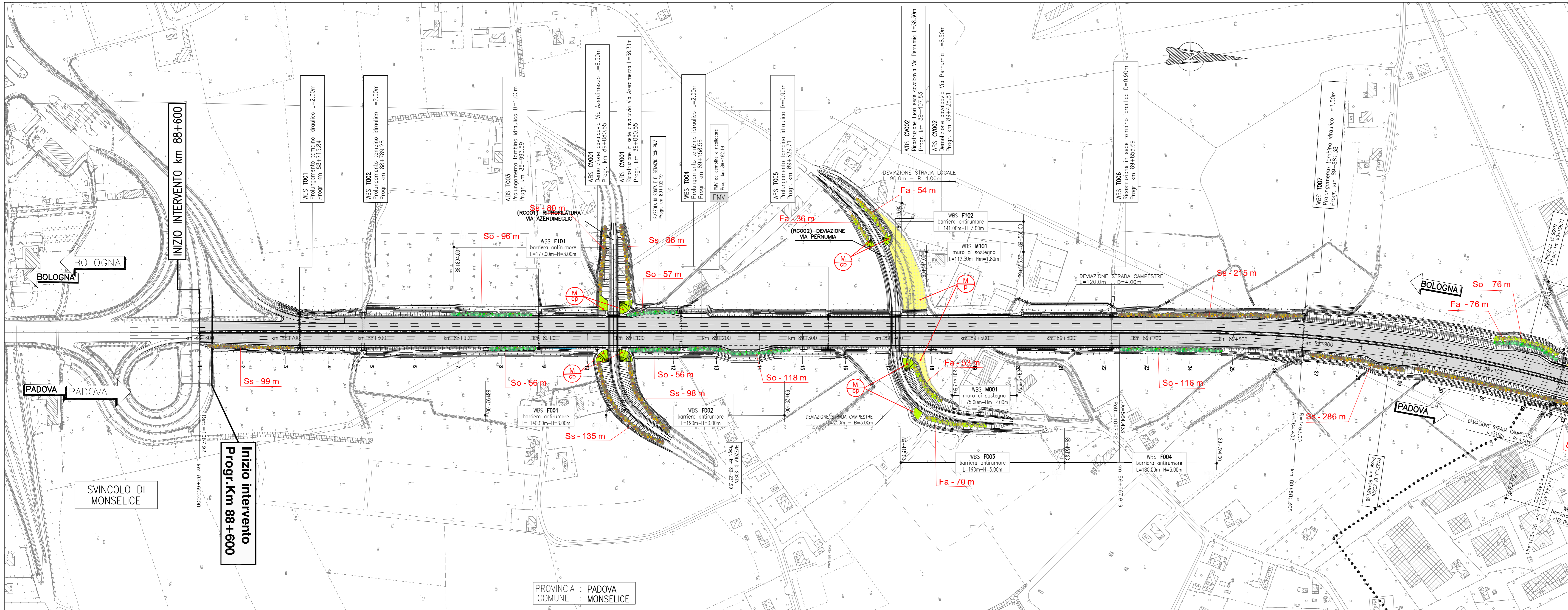
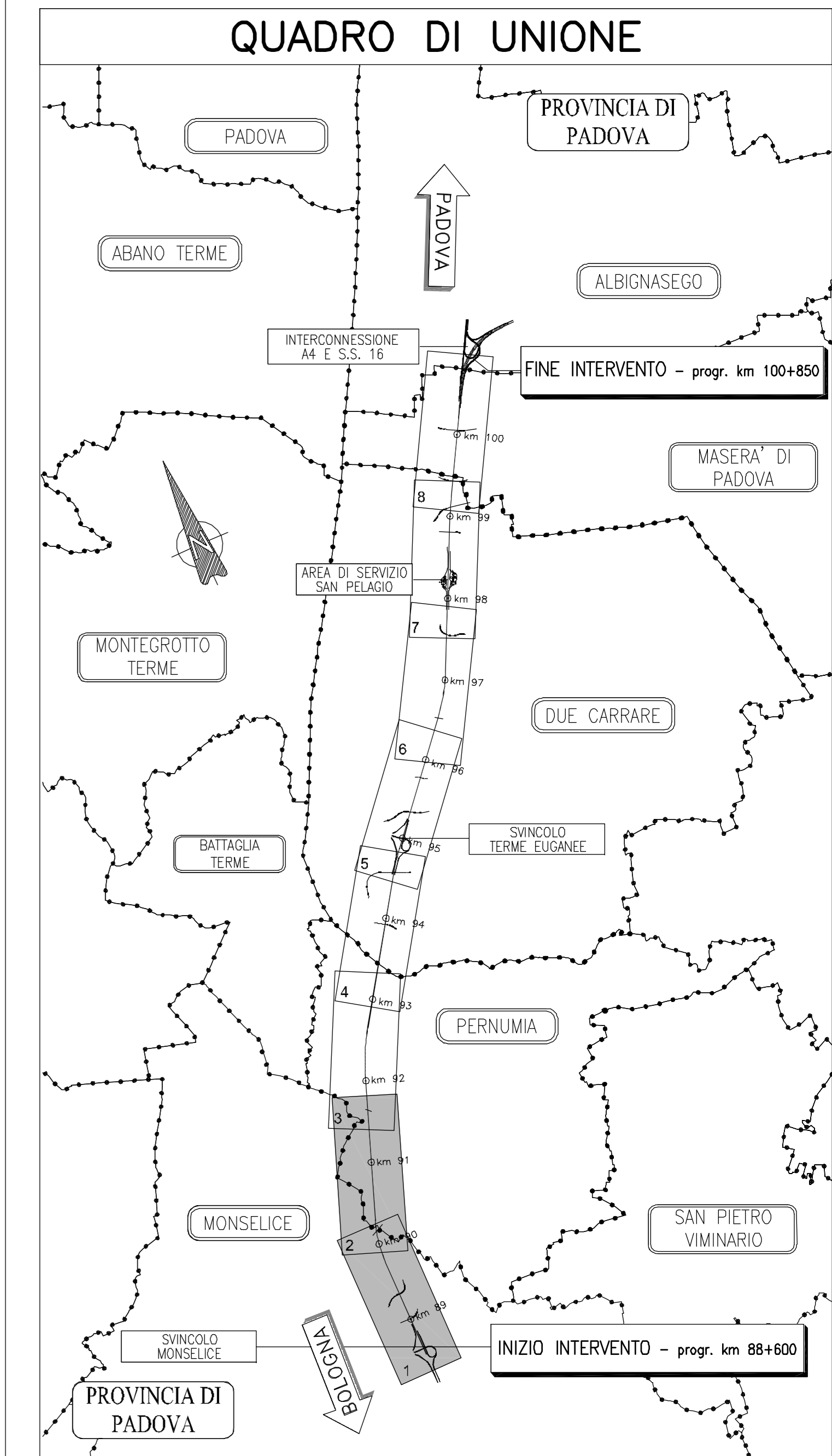
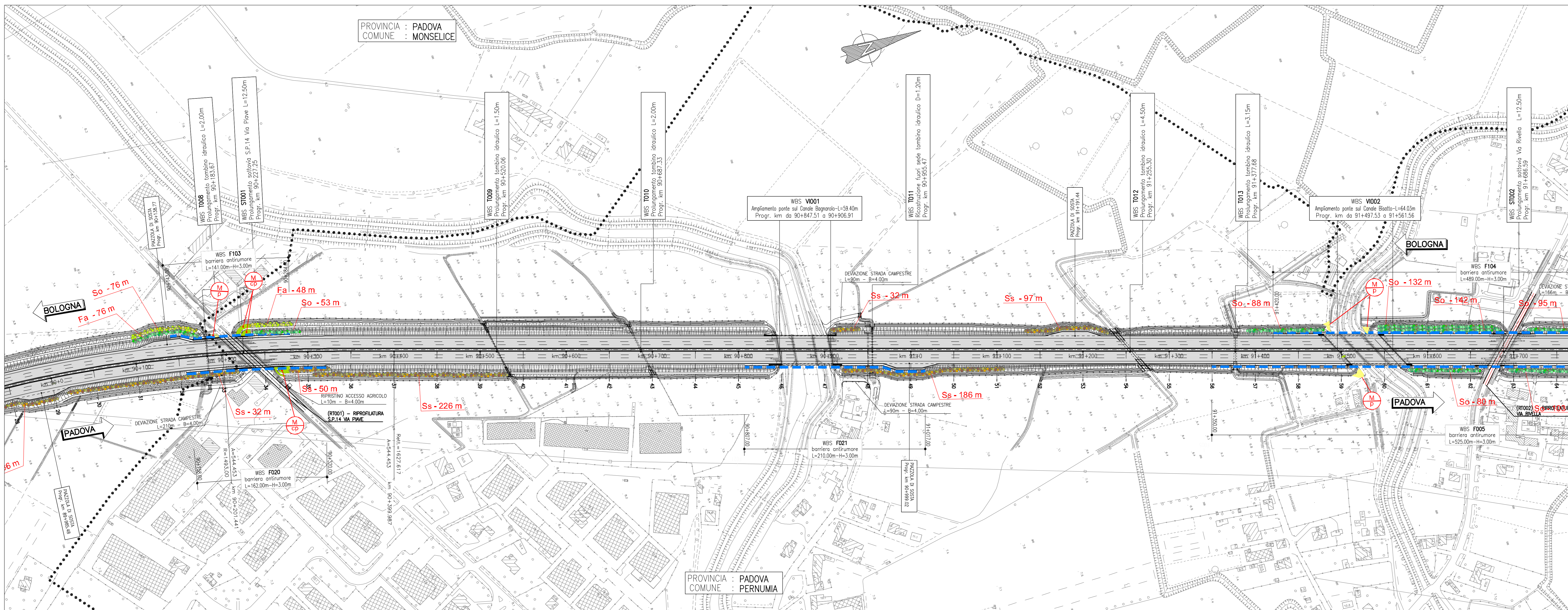


QUADRO 1 - PLANIMETRIA DI PROGETTO dal km 88+600 al km 90+100 - 1:2.000



QUADRO 2 - PLANIMETRIA DI PROGETTO dal km 90+100 al km 91+600 - 1:2.000



**LEGGENDA**

- :M p - Prato polifita
- :M cp - Formazione arbustiva pioniera
- SERIE DI VEGETAZIONE
- TIPOLOGIA DI IMPIANTO
- So: Quinta arbustiva per zone ombreggiate
- Ss: Quinta arbustiva per zone soleggiate
- Fa - Fascia arbustiva/arborosa
- FQr: Filare di Quercus robur
- FCn: Filare di Ostrya carpinifolia

**autostrade //** per l'italia  
 AUTOSTRADA (A13) : BOLOGNA-PADOVA

**AMPLIAMENTO ALLA TERZA CORSIA**  
**TRATTO : MONSELICE - PADOVA SUD**

**PROGETTO DEFINITIVO**

**CORPO AUTOSTRADALE**

**OPERE COMPLEMENTARI**  
**OPERE A VERDE**

**PLANIMETRIA DI PROGETTO - Tav. 1 di 4**  
**dal Km 88+600 al Km 91+600**

<b>IL PROGETTISTA SPECIALISTA</b> Ing. Daniele Moscatelli Ord. Ing. Milano: 3433087 <b>RESPONSABILE TUA</b> URBANISTICO AMBIENTALE			<b>IL RESPONSABILE INTEGRATORE</b> PROGETTISTA SPECIALISTA Ing. Rocco Lardoner Ord. Ing. Milano N. 29830			<b>IL DIRETTORE TECNICO</b> Ing. Orlando Mazzoni Ord. Ing. Pavia N. 14395		
<b>PROGETTAZIONE NUOVE OPERE AUTOSTRADALI</b>								
<b>INDICE IDENTIFICATIVO</b>				<b>DATA</b>				
PROGETTO DEFINITIVO	OPERE A VERDE	PROGETTO DEFINITIVO	OPERE A VERDE	2018	12000			
<b>11113050000300000000000000000000SUA0004</b>								
<b>spea</b>				<b>Atlantia</b>				
PROJECT MANAGER Ing. Rocco Lardoner Ord. Ing. Milano N. 29830				SUPPORTO SPECIALISTICO				
REDATTO:				VERIFICATO:				
REVISIONE								
0 SETTEMBRE 2018								
1								
2								
3								
4								

**VISTO DEL COMMITTEE**  
**autostrade //** per l'italia

**VISTO DEL CONCESSIONE**

**IL RESPONSABILE UNICO DEL PROCEDIMENTO**  
 Ing. Antonio Tosi

**Il Direttore della Infrastruttura e del Territorio**  
 Ing. Antonio Tosi