

Codici alfanumerici etichette

7 W PS 4

livello 3
tipologia di vegetazione (PS, FL, PF, ANS, AF)

livello 2
orientamento lato stradale

livello 1
Progressiva chilometrica

Simbologia vegetazione

PS, pianta singola
esemplare arboreo isolato o parte di un gruppo di pochi esemplari comunque identificabili singolarmente (sia piante a singolo fusto che esemplari policonici);

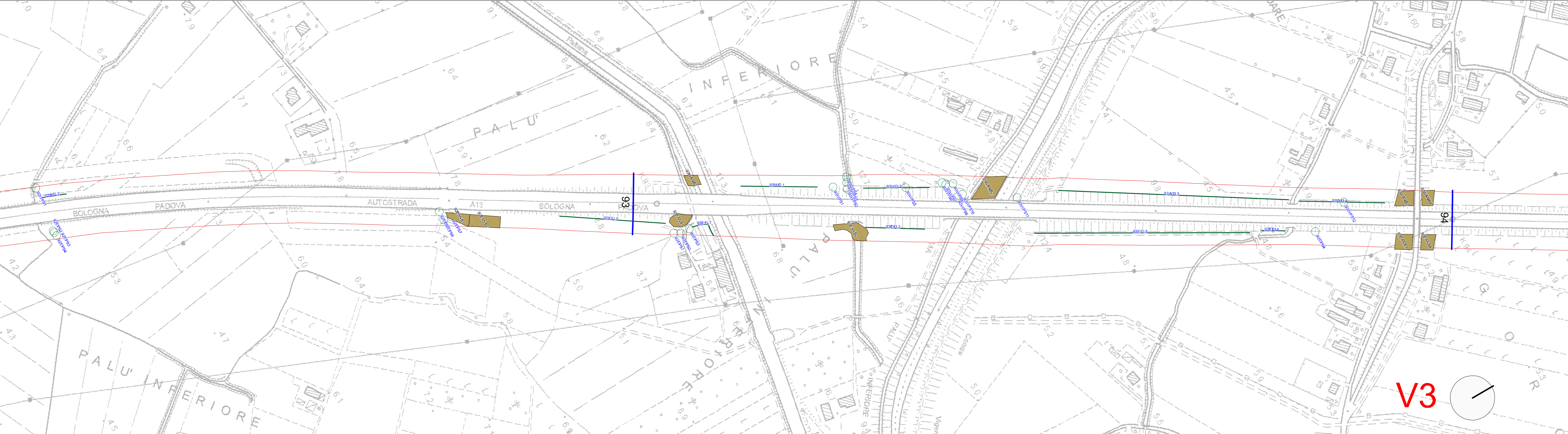
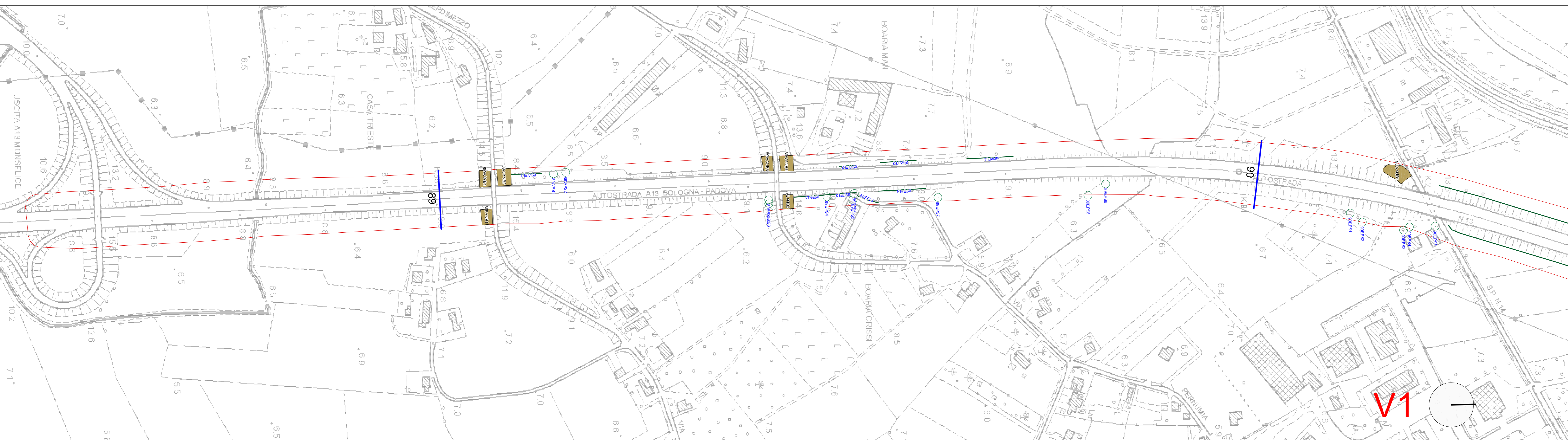
FL, formazioni lineari:
formazioni lineari prevalentemente arbustive composte da soggetti non numerosi ovvero da arbusti le cui ceppaie non sono più facilmente distinguibili le une dalle altre ma che, comunque, non ricadono nella definizione di bosco ai sensi del D.lgs n. 227 del 18 maggio 2001). All'interno di tali formazioni possono essere presenti anche piante arboree di modeste dimensioni. Nei casi in cui gli elementi arborei erano chiaramente distinguibili, di dimensioni maggiori e soprattutto sviluppati in modo non contestuale all'interno lineare, sono stati rilevati e schedati separatamente come piante singole (PS)

ANS, aree non assimilabili a bosco: aree composte da vegetazione arborea e/o arbustiva non classificabili come bosco (ai sensi del D.lgs n. 227 del 18 maggio 2001)

AF, aree forestali: aree classificabili come bosco secondo quanto contenuto nel D.lgs n. 227 del 18 maggio 2001

PF, piante in filari: esemplari arborei dalle caratteristiche delle PS ma cronogene e con caratteristiche pressoché identiche tra loro e disposti secondo una linea (o in filare). In questo caso l'elemento prosopiale rilevato ed il relativo record informativo è costituito da un unico elemento;

Progressiva chilometrica Km



autostrade // per l'italia
AUTOSTRADA (A13) : BOLOGNA-PADOVA

**AMPLIAMENTO ALLA TERZA CORSIA
 TRATTO : MONSELICE - PADOVA SUD**

PROGETTO DEFINITIVO

DOCUMENTAZIONE GENERALE

**CENSIMENTO VEGETAZIONALE
 INDAGINI VEGETAZIONALI**

**PLANIMETRIA - Tav. 1 di 3
 dal Km 88+000 al Km 94+000**

IL PROGETTISTA SPECIALISTICO Ing. Daniele Marzantoni Ord. Ing. Milano N.33087 RESPONSABILE STUDIO URBANISTICO AMBIENTALE		IL RESPONSABILE INTEGRAZIONE PRESTAZIONI SPECIALISTICHE Ing. Marco Lovander Ord. Ingg. Milano N. 29630		IL DIRETTORE TECNICO Ing. Orlando Mazza Ord. Ingg. Pavia N. 1496	
PROGETTO MANAGER Ing. Ippolito Lovander Ord. Ingg. Milano N. 29630		SUPPORTO SPECIALISTICO StudioSilva Srd		REVISIONE 1/0 2/0 3/0 4/0	
REVISIONE		VERIFICATO		SCALA: 1:2000	
VISTO DEL COMMITTENTE autostrade // per l'italia IL RESPONSABILE UNICO DEL PROCEDIMENTO Ing. Antonio Tosi		VISTO DEL CONCESSIONE Mediterranea delle Infrastrutture e dei Trasporti www.mediterranea-italia.it			