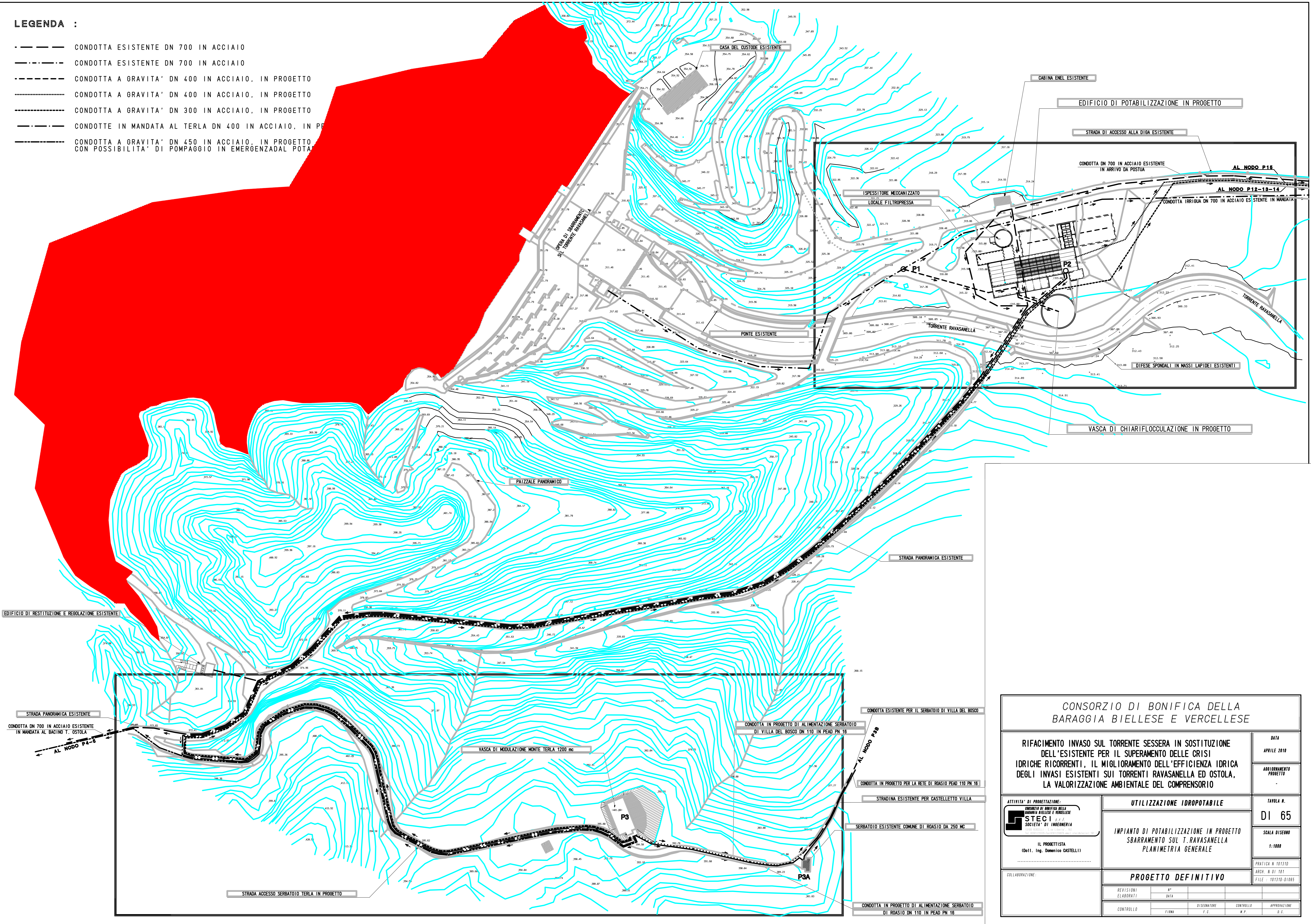


LEGENDA :

- — — — — CONDOTTA ESISTENTE DN 700 IN ACCIAIO
- — — — — CONDOTTA ESISTENTE DN 700 IN ACCIAIO
- - - - - CONDOTTA A GRAVITA' DN 400 IN ACCIAIO, IN PROGETTO
- CONDOTTA A GRAVITA' DN 400 IN ACCIAIO, IN PROGETTO
- CONDOTTA A GRAVITA' DN 300 IN ACCIAIO, IN PROGETTO
- — — — — CONDOTTE IN MANDATA AL TERLA DN 400 IN ACCIAIO, IN PROGETTO
- CONDOTTA A GRAVITA' DN 450 IN ACCIAIO, IN PROGETTO
CON POSSIBILITA' DI POMPAGGIO IN EMERGENZA DAL POTAB.



**CONSORZIO DI BONIFICA DELLA
BARAGGIA BIELLESE E VERCELLESE**

**RIFACIMENTO INVASO SUL TORRENTE SESSERA IN SOSTITUZIONE
DELL'ESISTENTE PER IL SUPERAMENTO DELLE CRISI
IDRICHE RICORRENTI, IL MIGLIORAMENTO DELL'EFFICIENZA IDRICA
DEGLI INVASI ESISTENTI SUI TORRENTI RAVASANELLA ED OSTOLA,
LA VALORIZZAZIONE AMBIENTALE DEL COMPRESORIO**

DATA
APRILE 2010

AGGIORNAMENTO
PROGETTO

TAVOLA N.
DI 65

SCALA DISERNO
1:1000

PRATICA N. 101310
ARCH. N. 01.101
FILE - 101310-D1065

ATTIVITA' DI PROGETTAZIONE:
CONSORZIO DI BONIFICA DELLA
BARAGGIA BIELLESE E VERCELLESE
STEC I s.r.l.
SOCIETA' DI INGEGNERIA

IL PROGETTISTA
(Dott. Ing. Domenico CASTELLI)

COLLABORAZIONE:

UTILIZZAZIONE IDROPOTABILE

**IMPIANTO DI POTABILIZZAZIONE IN PROGETTO
SBARRAMENTO SUL T. RAVASANELLA
PLANIMETRIA GENERALE**

PROGETTO DEFINITIVO

REVISIONI ELABORATI	N°	DATA	DISEGNATORE	CONTROLLO	APPROVAZIONE
CONTROLLO			DISEGNATORE	CONTROLLO	APPROVAZIONE
			F. C.	M. P.	D. C.