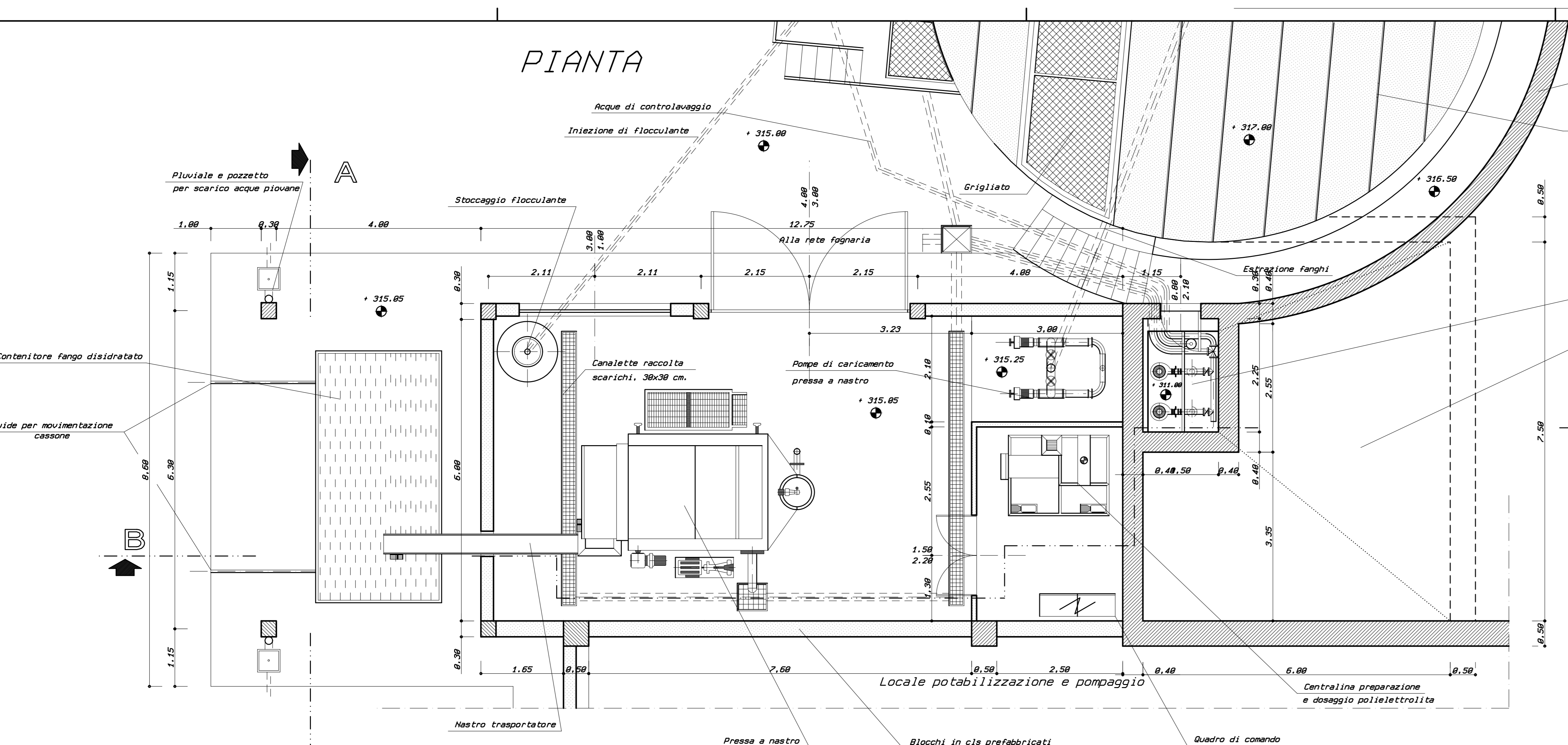
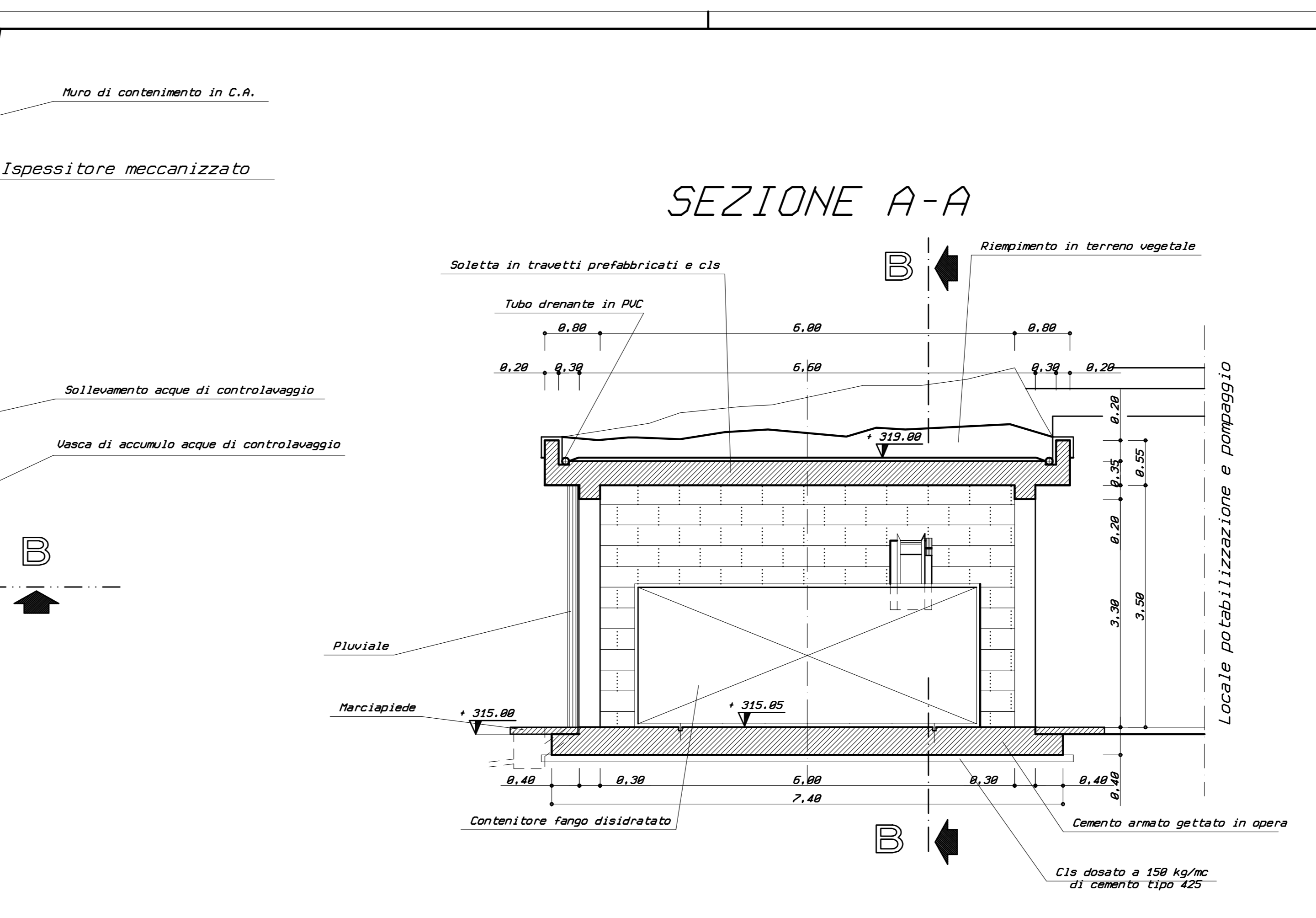


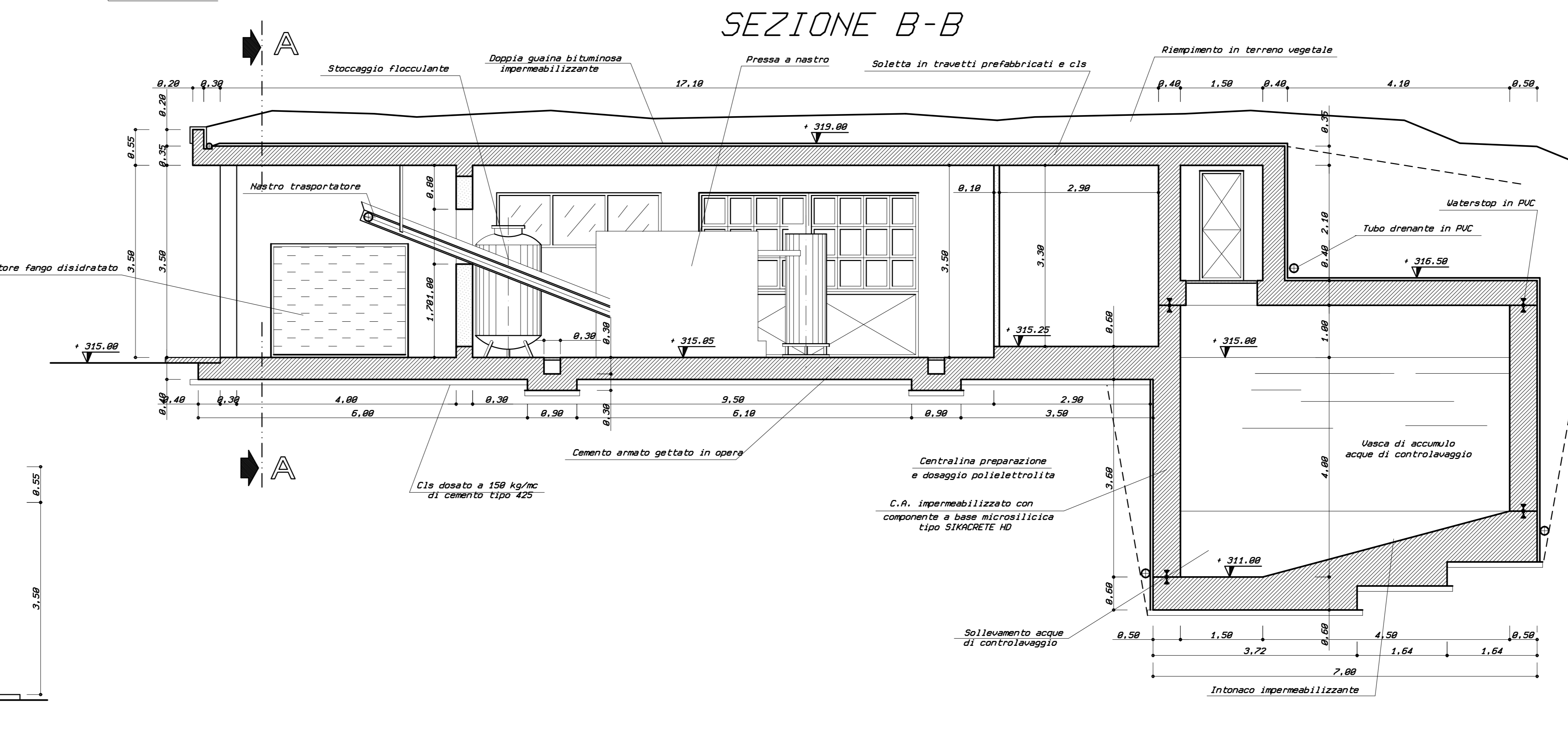
PIANTA



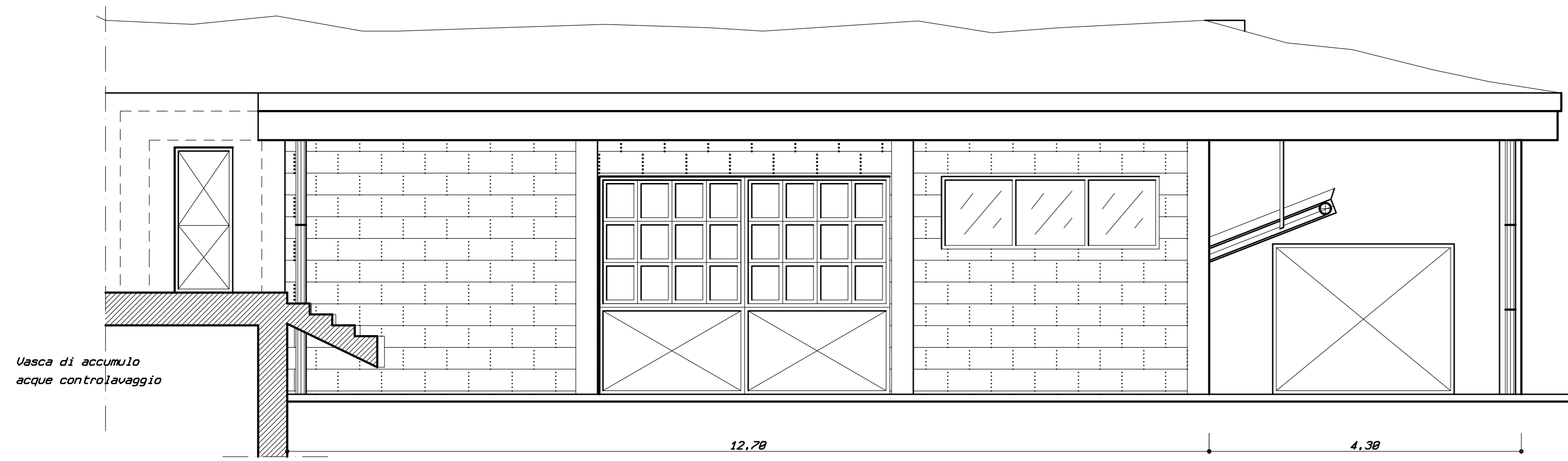
SEZIONE A-A



SEZIONE B-B



PROSPETTO PRINCIPALE



**CONSORZIO DI BONIFICA DELLA BARAGGIA BIELLESE E VERCELLESE**

**RAFACIMENTO INVASO SUL TORRENTE SESSERA IN SOSTITUZIONE DELL'ESISTENTE PER IL SUPERAMENTO DELLE CRISI IDRICHE RICORRENTI. IL MIGLIORAMENTO DELL'EFFICIENZA IDRICA DEGLI INVASI ESISTENTI SUI TORRENTI RAVASANELLA ED OSTOLA. LA VALORIZZAZIONE AMBIENTALE DEL COMPRESORIO**

<b>ATTIVITA' DI PROGETTAZIONE:</b>	<b>DATA</b>
<b>STEC</b>	APRILE 2010
<b>SOCIETA' DI INGEGNERIA</b>	<b>ANNO/NUMERO PRODOTTO</b>
<b>IL PROGETTISTA</b> (Dott. Ing. DOMENICO CASTELLI)	<b>TAVOLA N.</b>
<b>COLLABORAZIONE:</b>	<b>DI 60</b>
	<b>SCALA DISENO</b>
	1:50
	<b>PRATICA N. 107310</b>
	<b>ARCH. N. 01/100</b>
	<b>FILE - 10070-DISENO</b>
<b>UTILIZZAZIONE IDROPOTABILE</b>	<b>PROBETTO DEFINITIVO</b>
<b>EDIFICIO DI POTABILIZZAZIONE IN PROGETTO IN COMUNE DI DORZANO</b>	
<b>LOCALE FILTROPRESSA E VASCA DI ACCUMULO ACQUA DI CONTROLAVAGGIO</b>	
<b>PIANTA, SEZIONI E PROSPETTO</b>	
<b>REVISIONI</b>	<b>APPROVAZIONI</b>
ELABORATI	DATA
DISSEGNIATO	CONTROLLATO
CONFERMATO	APPROVATO