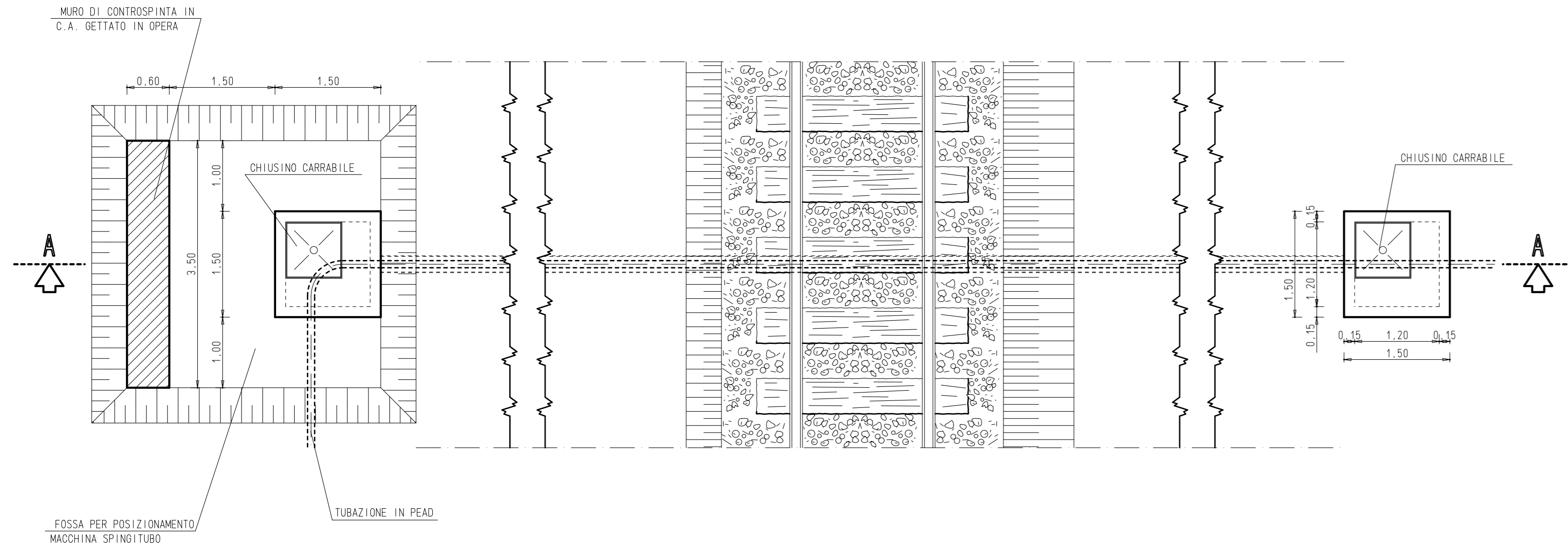
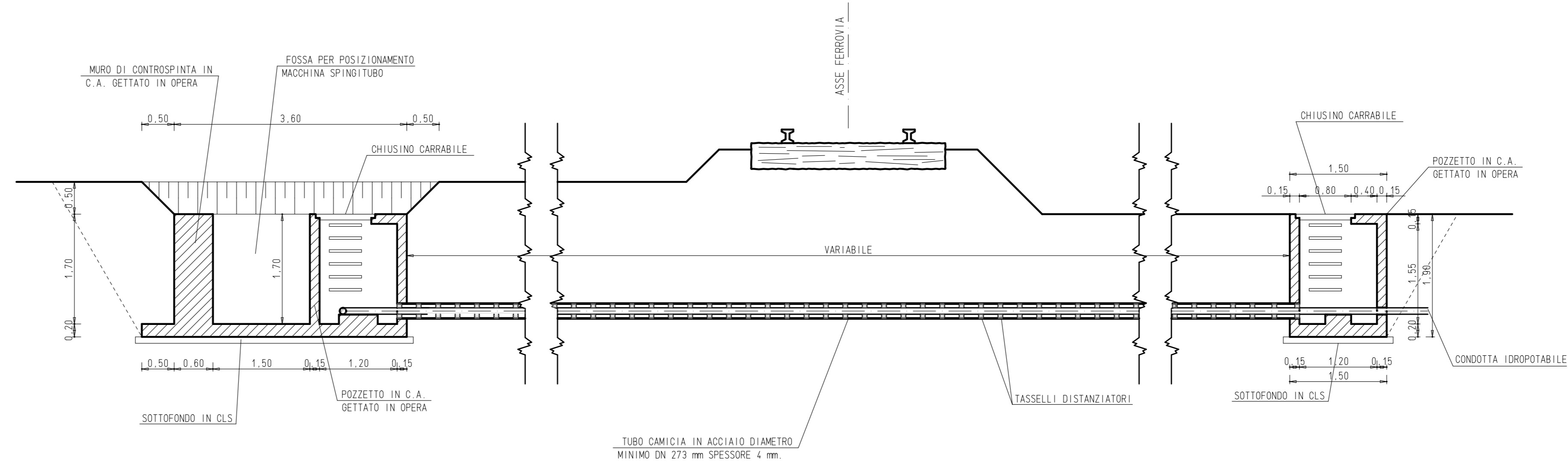


PIANTA ATTRAVERSAMENTO FERROVIARIO
SCALA 1:50



SEZIONE A-A
SCALA 1:50



**CONSORZIO DI BONIFICA DELLA
BARAGGIA BIELLESE E VERCELLESE**

**RIFACIMENTO INVASO SUL TORRENTE SESSERA IN SOSTITUZIONE
DELL'ESISTENTE PER IL SUPERAMENTO DELLE CRISI
IDRICHE RICORRENTI, IL MIGLIORAMENTO DELL'EFFICIENZA IDRICA
DEGLI INVASI ESISTENTI SUI TORRENTI RAVASANELLA ED OSTOLA,
LA VALORIZZAZIONE AMBIENTALE DEL COMPRESORIO**

DATA
APRILE 2010

AGGIORNAMENTO
PROGETTO

TAVOLA N.
DI 113

SCALA DISEGNO
1:50

PRATICA N 101310
ARCH. N 01 181
FILE : 101310-01113

ATTIVITA' DI PROGETTAZIONE:
**CONSORZIO DI BONIFICA DELLA
BARAGGIA BIELLESE E VERCELLESE**
STECI
SOCIETA' DI INGEGNERIA

UTILIZZAZIONE IDROPOTABILE

**CONDOTTA IDROPOTABILE
ATTRAVERSAMENTO TIPO FERROVIE**

IL PROGETTISTA
(Dott. Ing. Domenico CASTELLI)

PROGETTO DEFINITIVO

REVISIONI ELABORATI	N°	DATA	DISEGNATORE	CONTROLLO	APPROVAZIONE
CONTROLLO	FIRMA	F. C.	M. P.	D. C.	