

<b>TEMPA ROSSA PROJECT</b> <b>PROGETTAZIONE DEL NUOVO PIAZZALE DI PERFORAZIONE</b> <b>"GORGOGGLIONE 3"</b> GG-3 – RELAZIONE SULLA GESTIONE DEI MATERIALI			Document number:		
			IT-TPR-WS-SID-000448		
Document Type: REP		System/Subsystem:	Discipline: CIV	Rev.: 03	Status: AFC
Contractor document number: IT-TPR-WS-SID-000448_03			Date: 17/11/2016		
			Page 1 of 12		



03	17/11/2016	AFC	Approved For Construction	G. Lo Sasso	M. De Falco	M. De Falco
02	29/10/2016	AFC	Approved For Construction	G. Lo Sasso	M. De Falco	M. De Falco
01	19/09/2016	AFC	Approved For Construction	G. Lo Sasso	M. De Falco	M. De Falco
00	23/04/2016	IFC	Issued For Comments	G. Lo Sasso	M. De Falco	M. De Falco
Revision	Date	Status	Revision memo	Issued by	Checked by	Approved by



**TOTAL** Exploration Production



STUDIO TECNICO DI PROGETTAZIONE  
ING. MICHELE DE FALCO

Viale P. Umberto – 85057 Tramutola (PZ)  
Tel/Fax +39 0975 353314  
email: ing.defalco@virgilio.it

This document is the property of TOTAL and shall not be disclosed to third parties or reproduced without permission of the owner  
This document has been generated by an Electronic Document Management System. When printed it is considered as a for information only copy. The controlled copy is the screen version and it is the holder's responsibility that he/she holds the latest valid version.

**TEMPA ROSSA PROJECT**  
**PROGETTAZIONE DEL NUOVO PIAZZALE DI PERFORAZIONE "GORGOGGLIONE 3"**  
**GG-3 – RELAZIONE SULLA GESTIONE DEI MATERIALI DI CANTIERE**

Doc Type:	<b>REP</b>	Syst. / S-Syst.:	Discipline: <b>CIV</b>	Electronic Filename IT-TPR-WS-SID-000448_03.doc	
COMPANY Document N°	<b>IT-TPR-WS-SID-000448</b>		REV: <b>03</b>	Scale	
CONTRACTOR Document N°	IT-TPR-WS-SID-000448_03		Format: A4	Sheet	

<b>TEMPA ROSSA PROJECT</b> <b>PROGETTAZIONE DEL NUOVO PIAZZALE DI PERFORAZIONE</b> <b>"GORGOGNONE 3"</b> GG-3 – RELAZIONE SULLA GESTIONE DEI MATERIALI			Document number: <b>IT-TPR-WS-SID-000448</b>	
			Rev.: 03	Status: AFC
Document Type: REP	System/Subsystem:	Discipline: CIV	Date: 17/11/2016	
Contractor document number: IT-TPR-WS-SID-000448_03			Page 2 of 12	

1. **PREMESSA**
2. **SCOPO DEL LAVORO**
3. **UBICAZIONE E INQUADRAMENTO GEOGRAFICO**
4. **DESCRIZIONE DELL'AREA**
5. **INQUADRAMENTO GEOLOGICO, GEOMORFOLOGICO ED IDROGEOLOGICO**
6. **DESCRIZIONE DEL PROGETTO E VOLUMI SIGNIFICATIVI**
7. **NORMATIVA DI RIFERIMENTO**

<b>TEMPA ROSSA PROJECT</b>			<i>Document number:</i> <b>IT-TPR-WS-SID-000448</b>	
<b>PROGETTAZIONE DEL NUOVO PIAZZALE DI PERFORAZIONE "GORGOGNONE 3"</b>			<i>Rev.:</i> 03	<i>Status:</i> AFC
GG-3 – RELAZIONE SULLA GESTIONE DEI MATERIALI				
<i>Document Type:</i> REP	<i>System/Subsystem:</i>	<i>Discipline:</i> CIV	<i>Date:</i> 17/11/2016	
<i>Contractor document number:</i> IT-TPR-WS-SID-000448_03			<i>Page</i> 3 of 12	

## 1) PREMESSA

La presente relazione illustra le problematiche connesse alla gestione dei materiali di cantiere, per la costruzione del piazzale e della strada di accesso all'area pozzo GG-3, da parte della TOTAL E&P ITALIA S.p.A., nell'ambito della concessione GORGOGNONE - Progetto TEMPA ROSSA. CUP n° F75F07000100007

Per la realizzazione delle opere di progetto è previsto lo scavo e la produzione di terre che in parte verranno reimpiegate nell'ambito del cantiere per la realizzazione di rilevati, ed in parte verranno gestite in conformità al Piano di Utilizzo che verrà presentato nei tempi e con le modalità previste di cui all'art. 5, comma 1, D.M. n. 161/2012.

Inoltre, dovendo realizzare massicciate e rilevati con materiale arido, vengono individuate le cave presenti sul territorio da cui poter attingere il materiale necessario.

## 2) SCOPO DEL LAVORO

2.1 Con riferimento ai movimenti delle terre provenienti dal cantiere le questioni da valutare sono:

- a. definire le procedure da seguire per la caratterizzazione dei prodotti dello scavo per valutare se "le terre e rocce da scavo" siano da considerarsi "sottoprodotto" o "rifiuto" ai sensi della norma in materia vigente;
- b. individuare le discariche di smaltimento di inerti presenti sul territorio circostante l'area d'intervento, per il conferimento delle eventuali eccedenze e/o delle terre e rocce che eventualmente dovessero essere caratterizzate come rifiuti e non come sottoprodotti.

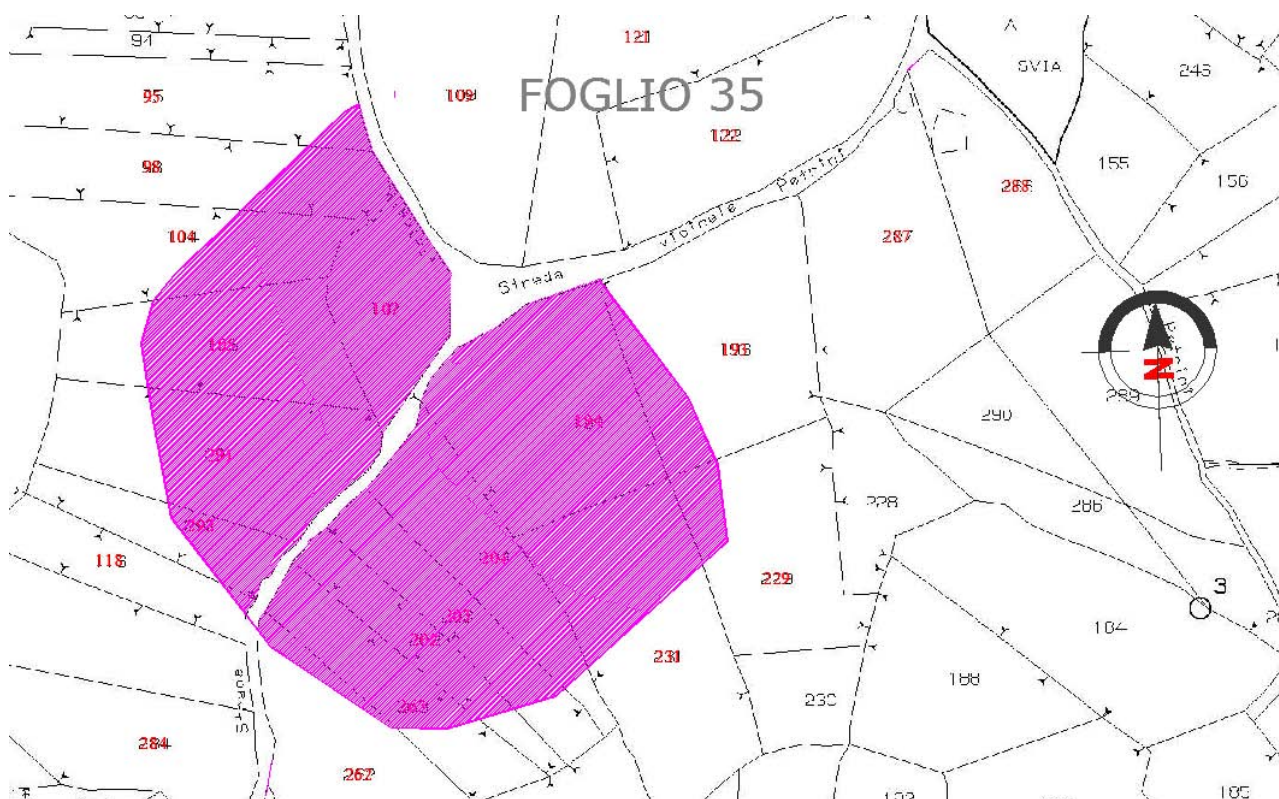
In particolare, si dovrà tenere in conto le disposizioni derivanti dall'art. 41-bis della Legge n. 98/2013 "Ulteriori disposizioni in materia di terre e rocce da scavo" che esclude il regime semplificato di riutilizzo del materiale da scavo se proviene da opere o attività soggetta a VIA o AIA per le quali rimanda all'applicazione del D.M. n. 161/2012 "Regolamento recante la disciplina dell'autorizzazione delle terre e rocce da scavo".

2.2 Per quanto attiene l'apporto di materiale verso il cantiere vengono individuate le cave di inerti presenti sul territorio nei pressi dell'area d'intervento cui si potrà fare riferimento.

<b>TEMPA ROSSA PROJECT</b> <b>PROGETTAZIONE DEL NUOVO PIAZZALE DI PERFORAZIONE</b> <b>"GORGOLIONE 3"</b> GG-3 – RELAZIONE SULLA GESTIONE DEI MATERIALI			Document number:		
			IT-TPR-WS-SID-000448		
Document Type: REP		System/Subsystem:	Discipline: CIV	Rev.: 03	Status: AFC
Contractor document number: IT-TPR-WS-SID-000448_03				Date: 17/11/2016	
				Page 4 of 12	

### 3) UBICAZIONE E INQUADRAMENTO GEOGRAFICO

Il piazzale di postazione di che trattasi sarà ubicato in agro del Comune di Corleto Perticara (PZ) alla località "Tempa Rossa" in adiacenza alla strada comunale esistente su terreni riportati in catasto al foglio n°35 particelle n° 98-104-105-107-118-193-194-203-204-229-231-261-262-284-291-292



Le coordinate GAUSS – BOAGA del centro pozzo sono riportate nella tabella 1.

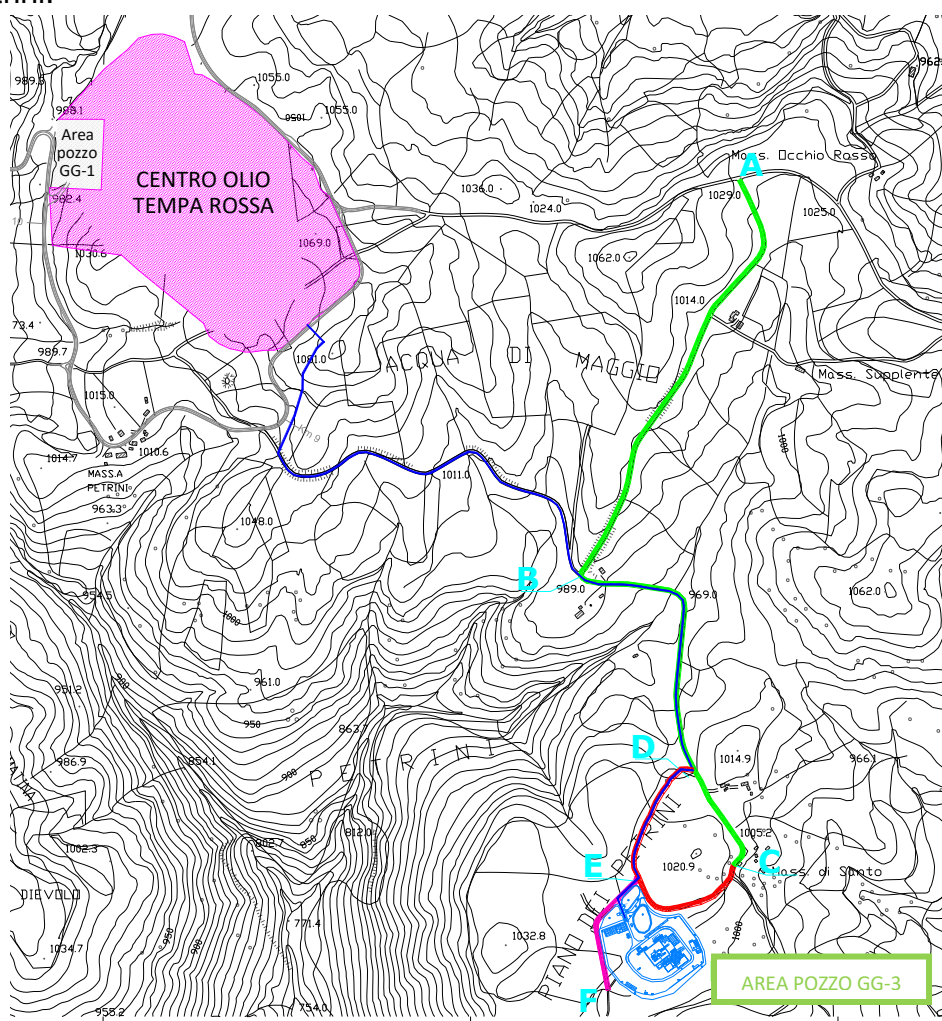
<b><u>COORDINATE CENTRO POZZO "GG-3"</u></b>		
<b>GAUSS – BOAGA</b>		
<u>Est</u>	<u>Nord</u>	<u>Quota s.l.m.</u>
2613040.5697	4472008.2594	1008.70

Tabella n. 1 – Coordinate centro pozzo "GG-4"

<b>TEMPA ROSSA PROJECT</b> <b>PROGETTAZIONE DEL NUOVO PIAZZALE DI PERFORAZIONE</b> <b>"GORGOLIONE 3"</b>			Document number: <b>IT-TPR-WS-SID-000448</b>	
			Rev.: 03	Status: AFC
GG-3 – RELAZIONE SULLA GESTIONE DEI MATERIALI				
Document Type: REP	System/Subsystem:	Discipline: CIV	Date: 17/11/2016	
Contractor document number: IT-TPR-WS-SID-000448_03			Page 5 of 12	

#### 4) DESCRIZIONE DELL'AREA

La documentazione fotografica e l'ortofotocarta che segue evidenziano come l'area presenta un andamento sub pianeggiante, con una leggera pendenza in direzione Sud. Attualmente l'accesso alla zona è assicurato dalla strada comunale, nel primo tratto, e nel tratto finale dalla strada vicinale Petri.



**Planimetria generale interventi**

#### LEGENDA

- CENTRO OLIO TEMPA ROSSA**
- VIABILITA' ESISTENTE DA ADEGUARE**  
TRATTO C-E-D L= 595,00 m
- VIABILITA' ESISTENTE DA RIPRISTINARE**  
TRATTO A-C L = 1950,00 m
- VIABILITA' EX-NOVO**  
TRATTO E-F L = 290,00 m
- FLOWLINE Ø8 DA REALIZZARE**  
L=2.400,00 m

<p align="center"><b>TEMPA ROSSA PROJECT</b></p> <p align="center"><b>PROGETTAZIONE DEL NUOVO PIAZZALE DI PERFORAZIONE</b></p> <p align="center"><b>“GORGOGNONE 3”</b></p> <p align="center">GG-3 – RELAZIONE SULLA GESTIONE DEI MATERIALI</p>			<p align="center">Document number:</p> <p align="center"><b>IT-TPR-WS-SID-000448</b></p>	
			<p align="center">Rev.: 03</p>	<p align="center">Status: AFC</p>
<p>Document Type: REP</p>	<p>System/Subsystem:</p>	<p>Discipline: CIV</p>	<p align="center">Date: 17/11/2016</p>	
<p>Contractor document number: IT-TPR-WS-SID-000448_03</p>			<p align="center">Page 6 of 12</p>	



**Ingombro area pozzo “GG-3” su ortofotocarta**



**Panoramica area pozzo “GG-3”**

<b>TEMPA ROSSA PROJECT</b>			<i>Document number:</i> <b>IT-TPR-WS-SID-000448</b>	
<b>PROGETTAZIONE DEL NUOVO PIAZZALE DI PERFORAZIONE "GORGOGNONE 3"</b>			<i>Rev.: 03</i>	<i>Status: AFC</i>
<i>GG-3 – RELAZIONE SULLA GESTIONE DEI MATERIALI</i>				
<i>Document Type: REP</i>	<i>System/Subsystem:</i>	<i>Discipline: CIV</i>	<i>Date: 17/11/2016</i>	
<i>Contractor document number: IT-TPR-WS-SID-000448_03</i>			<i>Page 7 of 12</i>	

Come visibile dalle immagini precedenti, l'area interessata insiste su un'area destinata a "Seminativi in aree non irrigue" e nell'intorno sono presenti suoli naturali riferiti ad "Aree a vegetazione e arbustiva in evoluzione".

### DESCRIZIONE DEL PROGETTO

Il progetto nel suo complesso si articola in quattro sezioni:

1. la costruzione del piazzale di perforazione
2. la sistemazione della strada comunale di accesso all'area pozzo.
3. La realizzazione di una strada ex-novo;
4. la flowline di collegamento con il Centro Oli;
1. La costruzione del piazzale richiede una superficie di mq 39.243,00, dei quali 36.723,00 di pertinenza dell'area pozzo delimitata da recinzione e 2.520,00 mq destinato a parcheggio automobili e a parcheggio per autocarri.

Le opere previste consistono principalmente in:

- Scavi di sbancamento e rilevato stradale per realizzare la profilatura ed il livellamento del terreno;
  - Opere di sostegno, quali gabbionate per il contenimento e la stabilizzazione delle scarpate;
  - Realizzazione di una fondazione in misto stabilizzato del piazzale di carico e delle rampe di accesso;
  - Pavimentazione in ghiaietto per l'intero piazzale ed in misto granulare stabilizzato per la viabilità interna;
  - Le opere per la regimentazione delle acque meteoriche esterne al piazzale di perforazione e quelle che provengono dal piazzale, potenzialmente contaminate;
  - Platea in c.a per l'installazione dell'impianto di perforazione, la cantina per l'alloggiamento della testa pozzo, bacini di contenimento Corral, fanghi e fluidi speciali, basamenti vari;
  - Scavi e rinterri per la realizzazione della vasca di stoccaggio acqua di perforazione da 4.000,00 mc.
2. Per la sistemazione della strada comunale di accesso al pozzo, si prevede la realizzazione di:
- Scavo di sbancamento per allargamento della sede stradale;
  - Riprofilatura di scarpate e ripristino smottamento mediante la realizzazione di gabbionate di contenimento;
  - Realizzazione di cunette in terra rivestite con geostuoia;
  - Sistemazione di fossi esistenti adiacenti la strada;

<b>TEMPA ROSSA PROJECT</b>			<i>Document number:</i> <b>IT-TPR-WS-SID-000448</b>	
<b>PROGETTAZIONE DEL NUOVO PIAZZALE DI PERFORAZIONE "GORGOLIONE 3"</b>			<i>Rev.:</i> 03	<i>Status:</i> AFC
GG-3 – RELAZIONE SULLA GESTIONE DEI MATERIALI				
<i>Document Type:</i> REP	<i>System/Subsystem:</i>	<i>Discipline:</i> CIV	<i>Date:</i> 17/11/2016	
<i>Contractor document number:</i> IT-TPR-WS-SID-000448_03			<i>Page</i> 8 of 12	

- Ripristino della fondazione stradale e pavimentazione con Bynder e Tappetino di usura;
3. La realizzazione della strada ex-novo di accesso ai terreni retrostanti l'area pozzo nonché l'eventuale accesso alle due pale eoliche previste sul versante sud-ovest dell'area pozzo, richiede le seguenti opere:
- Scavo di sbancamento e conseguente riprofilatura altimetrica e planimetrica della nuova sede stradale;
  - Fondazione stradale in misto granulare stabilizzato;
  - Zanelle in cls per la regimentazione delle acque superficiali
  - Pavimentazione in conglomerato bituminoso.
4. La costruzione della flowline, il cui sviluppo complessivo è di 2.400 m, richiede la realizzazione delle seguenti opere: scavo a sezione, letto di posa con sabbione, rinterro con materiale arido proveniente da cava di prestito, ripristino della fondazione stradale e rifacimento della pavimentazione stradale.

## 5) VOLUMI SIGNIFICATIVI

La realizzazione delle opere progettate comporta sia la movimentazione di terre provenienti da scavi sia l'apporto di materiale arido proveniente da cava.

Il materiale da scavo a fronte di un volume di scavo di 99.942,22 mc, 21.065,63 mc verranno riutilizzati in cantiere per la costruzione di rilevati. La restante parte per 78.876,59 mc, verrà gestito in conformità al Piano di Utilizzo che verrà presentato nei tempi e con le modalità previste di cui all'art. 5, comma 1, D.M. n. 161/2012.

Per la formazione di fondazioni stabilizzate, rinterri di cavi e vespai si richiede l'apporto di materiale arido proveniente da cave di prestito, presenti nel territorio, per un volume di 20.154,40 mc.

Per i dettagli si rimanda alla Tav. *IT-TRP-WS-SID-000444\_04*"

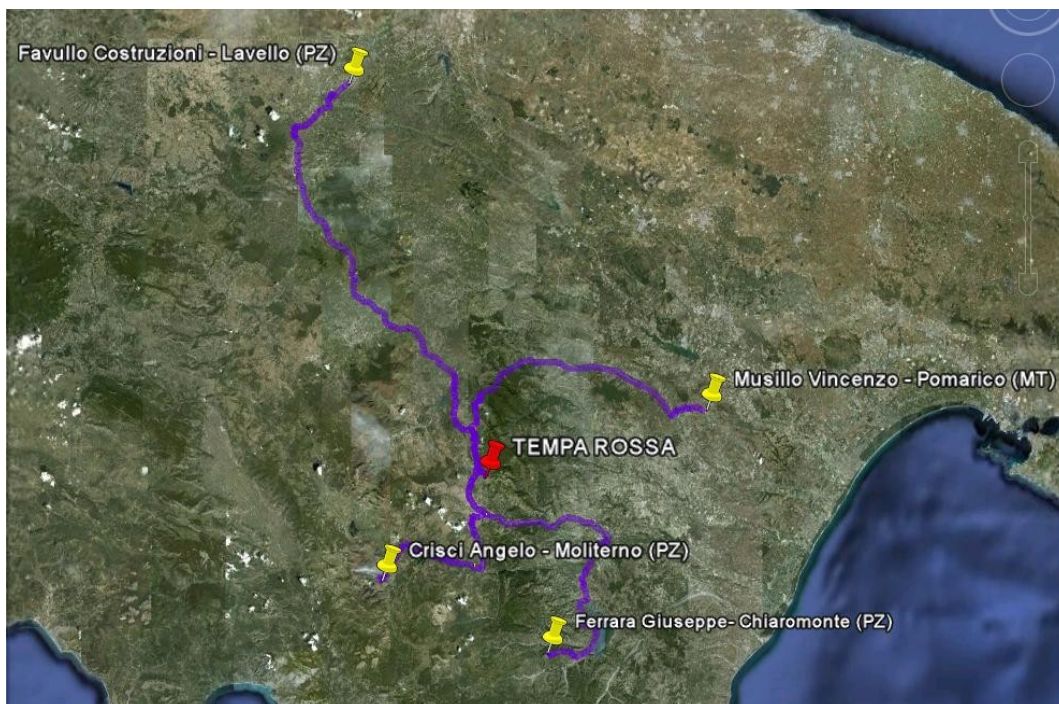
Si riporta l'ubicazione delle discariche presenti nel territorio circostante, con indicazione delle distanze dall'area d'intervento.

- discarica CRISCI ANGELO – Moliterno (PZ) – km 51,5
- discarica FERRARA Giuseppe – Chiaromonte (PZ) – km 73,1
- discarica MUSILLO Vincenzo – Pomarico (MT) – km 83,5
- discarica FAVULLO COSTRUZIONI – Lavello (PZ) – km 112,0



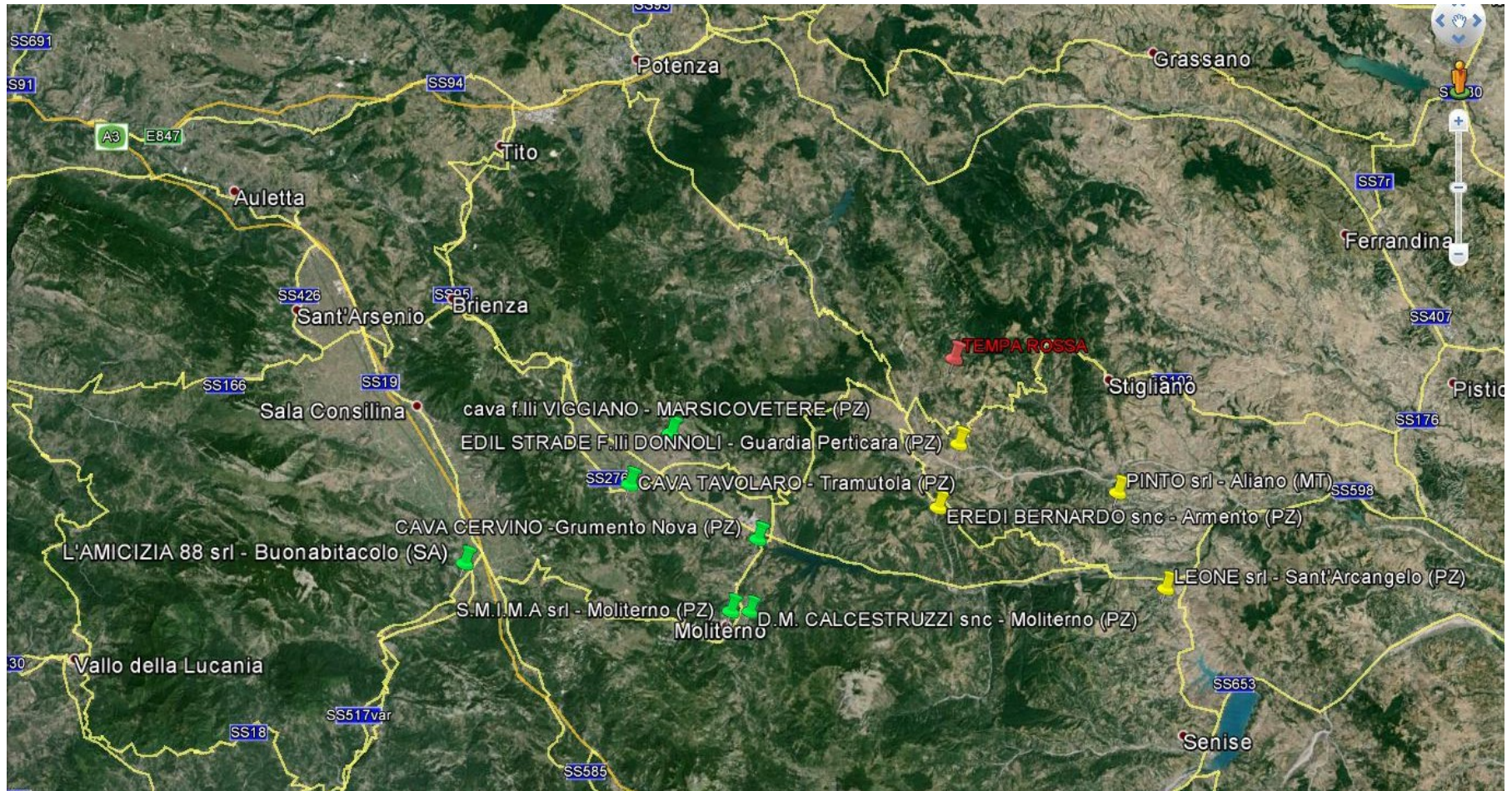
<b>TEMPA ROSSA PROJECT</b> <b>PROGETTAZIONE DEL NUOVO PIAZZALE DI PERFORAZIONE</b> <b>"GORGOGNONE 3"</b> GG-3 – RELAZIONE SULLA GESTIONE DEI MATERIALI			Document number: <b>IT-TPR-WS-SID-000448</b>		
			Rev.: 03	Status: AFC	
Document Type: REP	System/Subsystem:	Discipline: CIV	Date: 17/11/2016		
Contractor document number: IT-TPR-WS-SID-000448_03			Page 9 of 12		

### Ubicazione discariche



<b>TEMPA ROSSA PROJECT</b>			Document number:	
<b>PROGRRTTAZIONE DEL NUOVO PIAZZALE DI PERFORAZIONE "GORGOGNONE 3"</b>			<b>IT-TPR-WS-SID-000742</b>	
<i>GG-3 – RELAZIONE SULLA GESTIONE DEI MATERIALI</i>			Rev.: 00	Status: IFC
Document Type: REP	System/Subsystem:	Document Type: REP	System/Subsystem:	
Contractor document number: IT-TPR-WS-SID-000742_00			Page 10 of 14	

Analogamente, si riporta una planimetria contenente le cave autorizzate presenti sul territorio.



This document is property of TOTAL and shall not be disclosed to third parties or reproduced without permission of the owner.

<b>TEMPA ROSSA PROJECT</b>			<i>Document number:</i> <b>IT-TPR-WS-SID-000742</b>	
<b>PROGRTTAZIONE DEL NUOVO PIAZZALE DI PERFORAZIONE "GORGOGNONE 3"</b>			<i>Rev.: 00</i>	<i>Status: IFC</i>
<i>GG-3 – RELAZIONE SULLA GESTIONE DEI MATERIALI</i>				
<i>Document Type: REP</i>	<i>System/Subsystem:</i>	<i>Document Type: REP</i>	<i>System/Subsystem:</i>	
<i>Contractor document number: IT-TPR-WS-SID-000742_00</i>			<i>Page 11 of 14</i>	

Si precisa che in giallo sono evidenziate le cave su sedimenti alluvionali mentre in verde quelle su rocce calcaree con indicazione delle distanze dall'area di intervento

- EDIL STRADE F.lli Donnoli – Guardia Perticara (PZ) – km 13,5
- PINTO srl – Aliano (MT) – km 30,4
- LEONE srl – Sant’Arcangelo (PZ) – km 44,2
- EREDI BERNARDO snc - Armento (PZ) – km 23,7
- D.M. CALCESTRUZZI – Moliterno (PZ) – km 50,5
- S.M.I.S.M.A. srl – Moliterno (PZ) – km 53,6
- CERVINO – Grumento Nova (PZ) – km 43,1
- TAVOLARO - Tramutola (PZ) – km 53,7
- F.lli VIGGIANO – Marsicovetere (PZ) – km 53,1
- L'AMICIZIA 88 srl – Buonabitacolo (SA) – km 83,0

## 6) **NORMATIVA DI RIFERIMENTO**

Nelle redazione del presente studio ci si è attenuti alla eprescrizioni della normativa vigente. In particolare:

- **D.Lgs. n. 152/2006** - *Norme in materia ambientale*
- **D.Lgs. n. 4/2008** – *Disposizioni correttive ed integrative del D.Lgs. 3 aprile 2006, n. 152, recante norme in materia ambientale*
- **D.Lgs. n. 205/2010** - *Disposizioni correttive ed integrative del D.Lgs. 3 aprile 2006, n. 152, recante norme in materia ambientale*
- **D.M. n. 161/2010** – *Regolamento recante la disciplina dell'utilizzazione delle terre e rocce da scavo*
- **L. n. 98/2013** – *Conversione in legge, con modificazioni, del decreto-legge 21/06/2013, n. 69.*