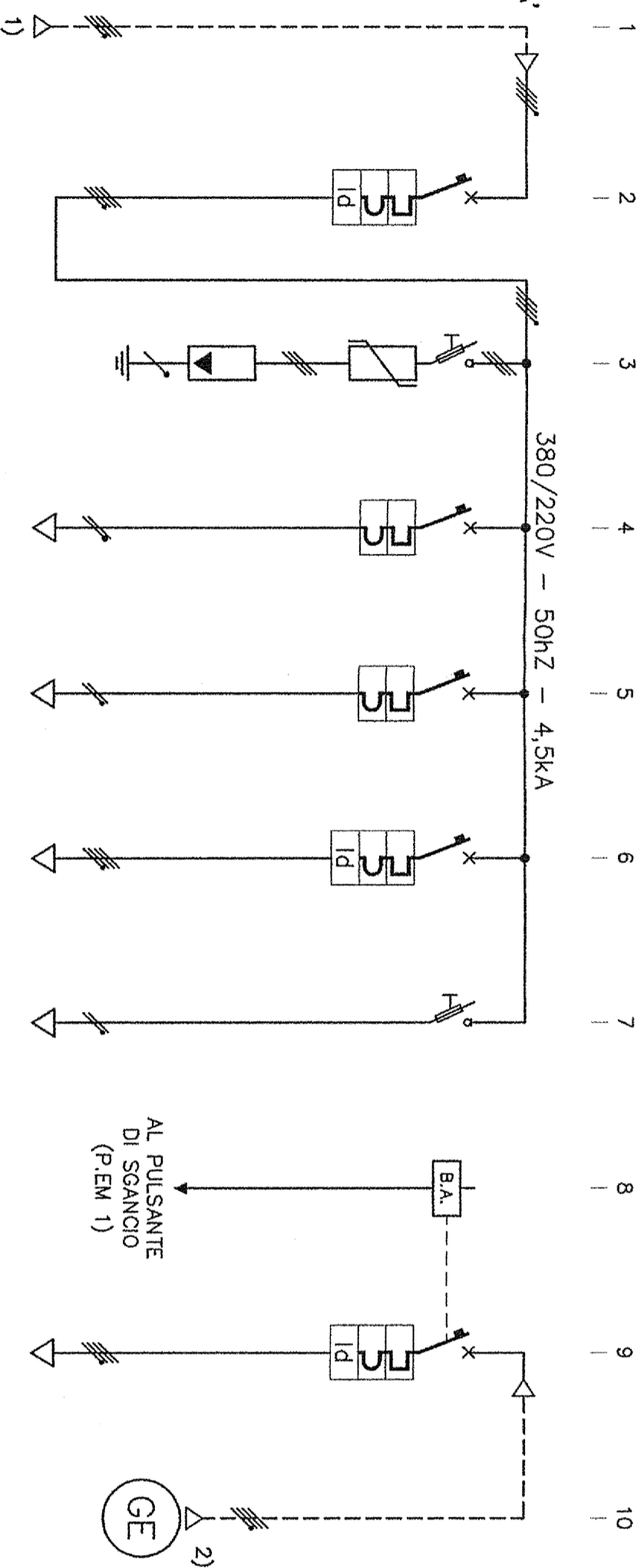


- 1) LINEA IN ARRIVO DAL QUADRO GENERALE DI DISTRIBUZIONE Q01;
 2) IL PRESENTE TRATTO DI LINEA NON DOVRA' SUPERARE I 3m DI LUNGHEZZA;



LINEA	APPARECCHIO	CARICO	DESCRIZIONE CIRCUITO	MISURATORE FISCALE	QUADRO GENERALE	IMPIANTO GENERALE	CIRCUITO LUCE	CIRCUITO EMERGENZE	CIRCUITO F. MOTRICE	ALIMENTAZIONE AUSILIARI	GENERALE G.E.	GENERALE IMP. DA G.E.
Sezione fase mmq. Sezione neutro mmq Sezione Pe mmq Tipo di cavo N. circuiti raggruppati Temperatura ambiente Portata cavo (Iz) Lunghezza linea in metri C.d.t. max (V) / effettiva %	6 6 6 N1VV-K --- --- --- 65m 1,4	4500 --- --- --- --- --- --- --- --- --- --- --- ---	6 6 6 N07V-K --- --- --- --- --- --- --- ---	1,5 1,5 1,5 N07V-K --- --- --- --- --- --- ---	1,5 1,5 1,5 N07V-K --- --- --- --- --- ---	2,5 2,5 2,5 N07V-K --- --- --- --- ---	1,5 1,5 1,5 N07V-K --- --- --- --- ---	1,5 1,5 1,5 N07V-K --- --- --- --- ---	10 16 0,03 4 4500	10 10 0,5 4 4500	120 120 120 N1VV-K --- --- --- 100m 2%	120 120 120 N1VV-K --- --- --- ---

CONSORZIO DI BONIFICA DELLA
 BARAGGIA BIELLESE E VERCELLESE

RIFACIMENTO INVASO SUL TORRENTE SASSERA IN SOSTITUZIONE DELL'ESISTENTE PER IL SUPERAMENTO DELLE CRISI IDRICHE RICORRENTI, IL MIGLIORAMENTO DELL'EFFICIENZA IDRICA DEGLI INVASI ESISTENTI SUI TORRENTI RAVASANELLA ED OSTOLA, LA VALORIZZAZIONE AMBIENTALE DEL COMPENSORIO



IL PROGETTISTA
 (Dott. Ing. Domenico CASTELLI)

UTILIZZAZIONE IDROPOTABILE
 SCHEMA UNIFILARE
 QUADRO ELETTRICO GENERALE QE04
 IMPIANTO DI POTABILIZZAZIONE IN PROGETTO
 IN COMUNE DI DORZANO

PROGETTO DEFINITIVO

STUDIO TECNICO Ing. AGOSTINO
 Viale Duca Doria n. 53
 13011 Borgosesia (VC)
 tel/fax 0163-221577 E-mail: studioagostino@libero.it

REVISIONI/ELABORATI	DATA	DISGNATORE	CONTRULLO	APPROVAZIONE

DATA	APRILE 2010
AGGIORNAMENTO PROGETTO	-
TAVOLA N.	DI 157
SCALA DISEGNO	-
PRATICA N.	101310
ARCH. N. OI.	181
FILE	101310-D157