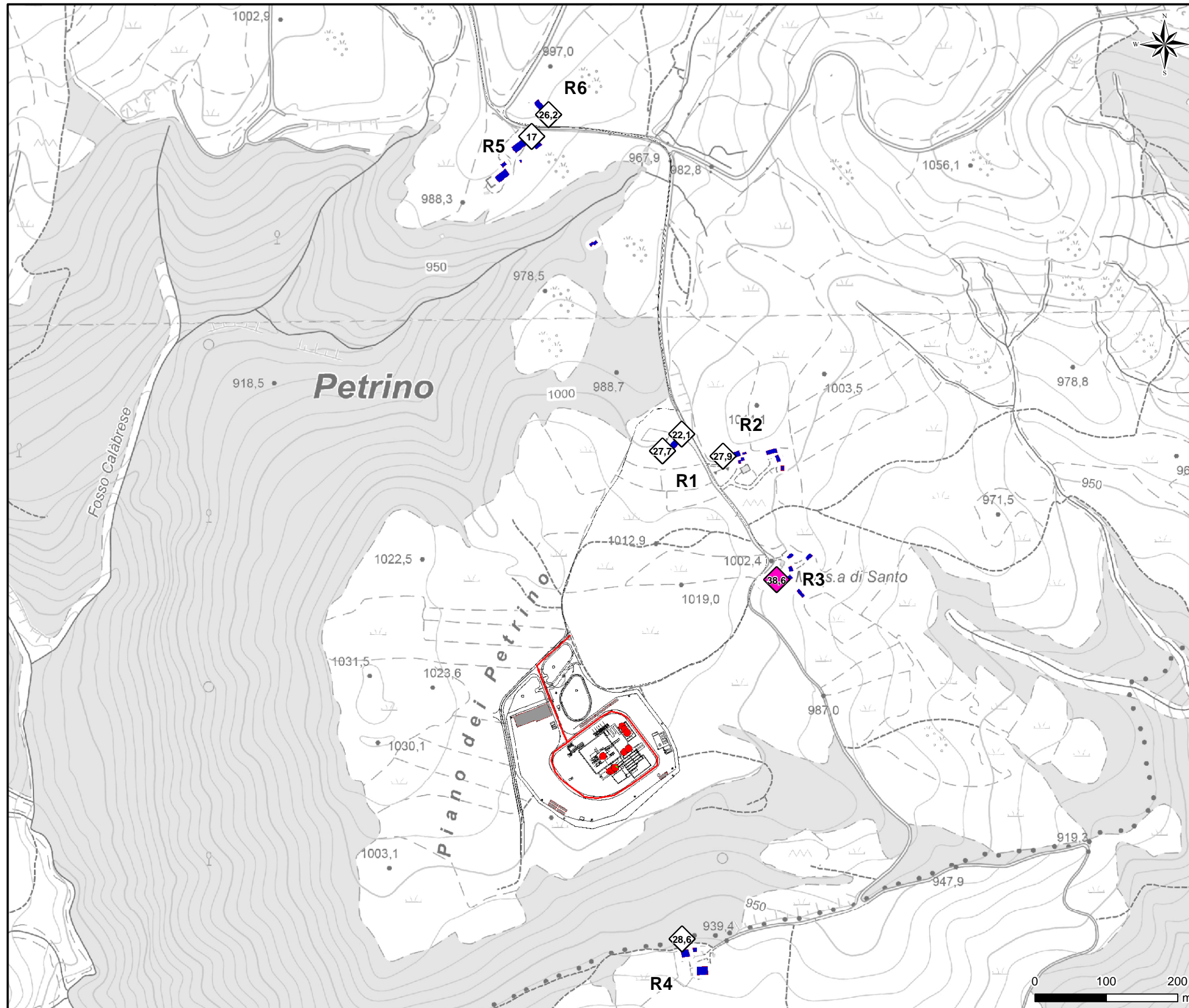
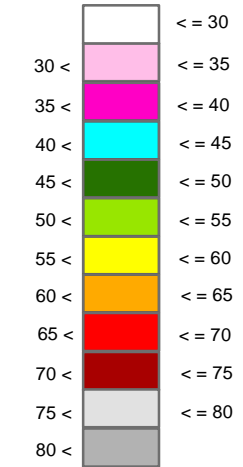


Figura 5.3.2.c Laeq massimo in facciata dei ricettori durante le attività di perforazione nel periodo diurno senza il contributo del traffico esterno



LEGENDA

**Livello di Rumore
Leq
in dB(A)**



- Valore Leaq in facciata
- Sorgente sonora puntiforme esterna
- Sorgente sonora lineare: traffico
- Barriera acustica
- Edificio industriale
- Edificio civile