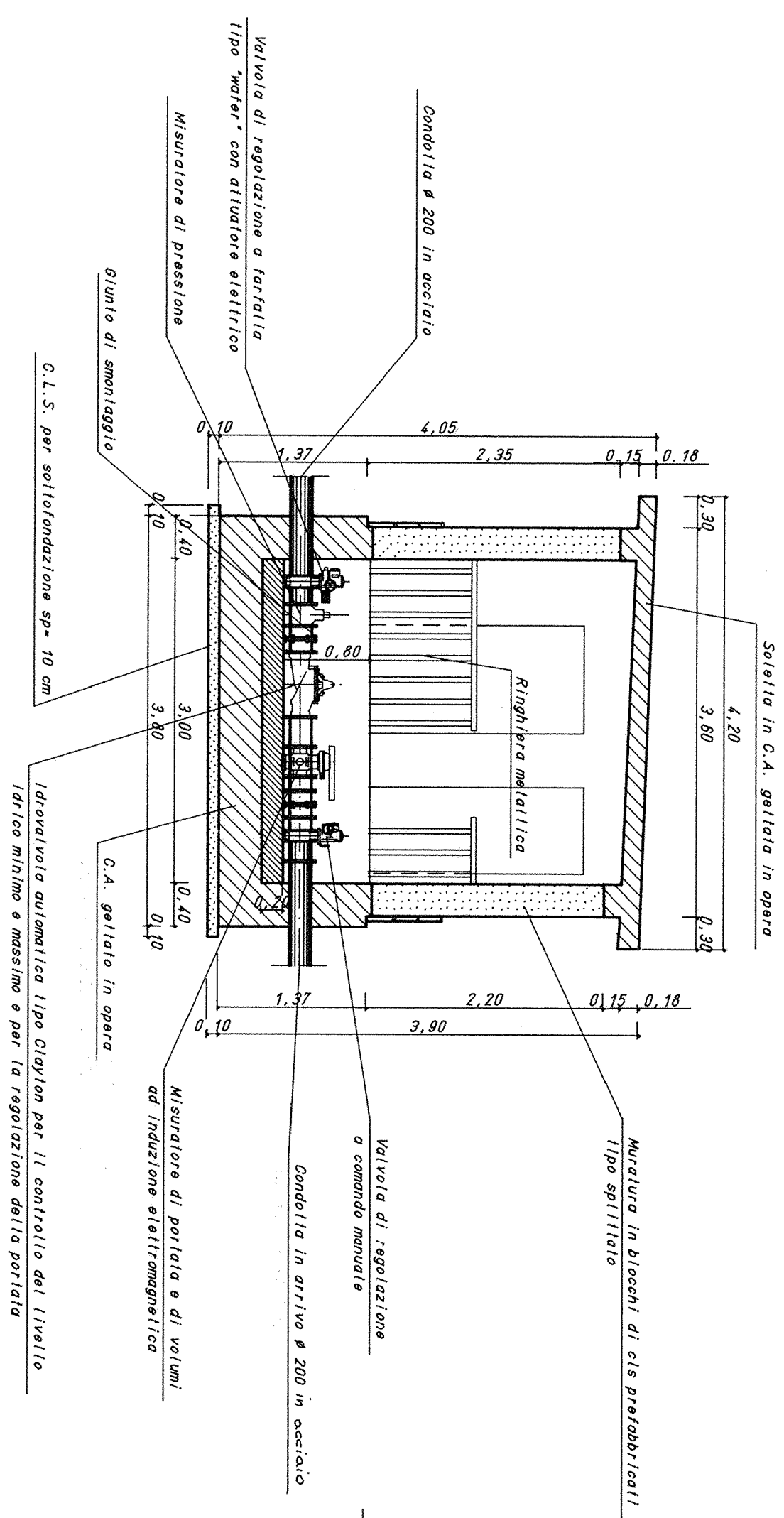
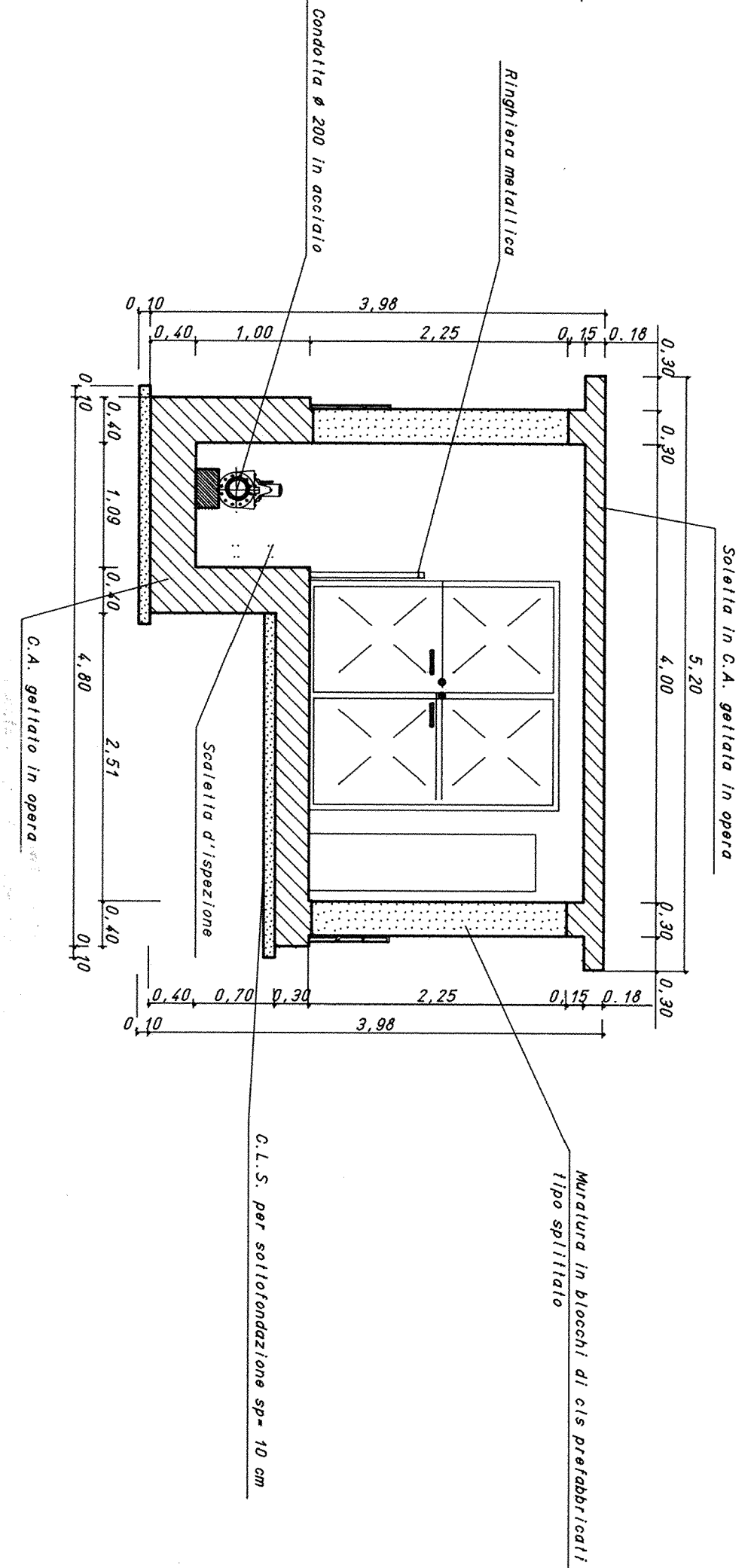


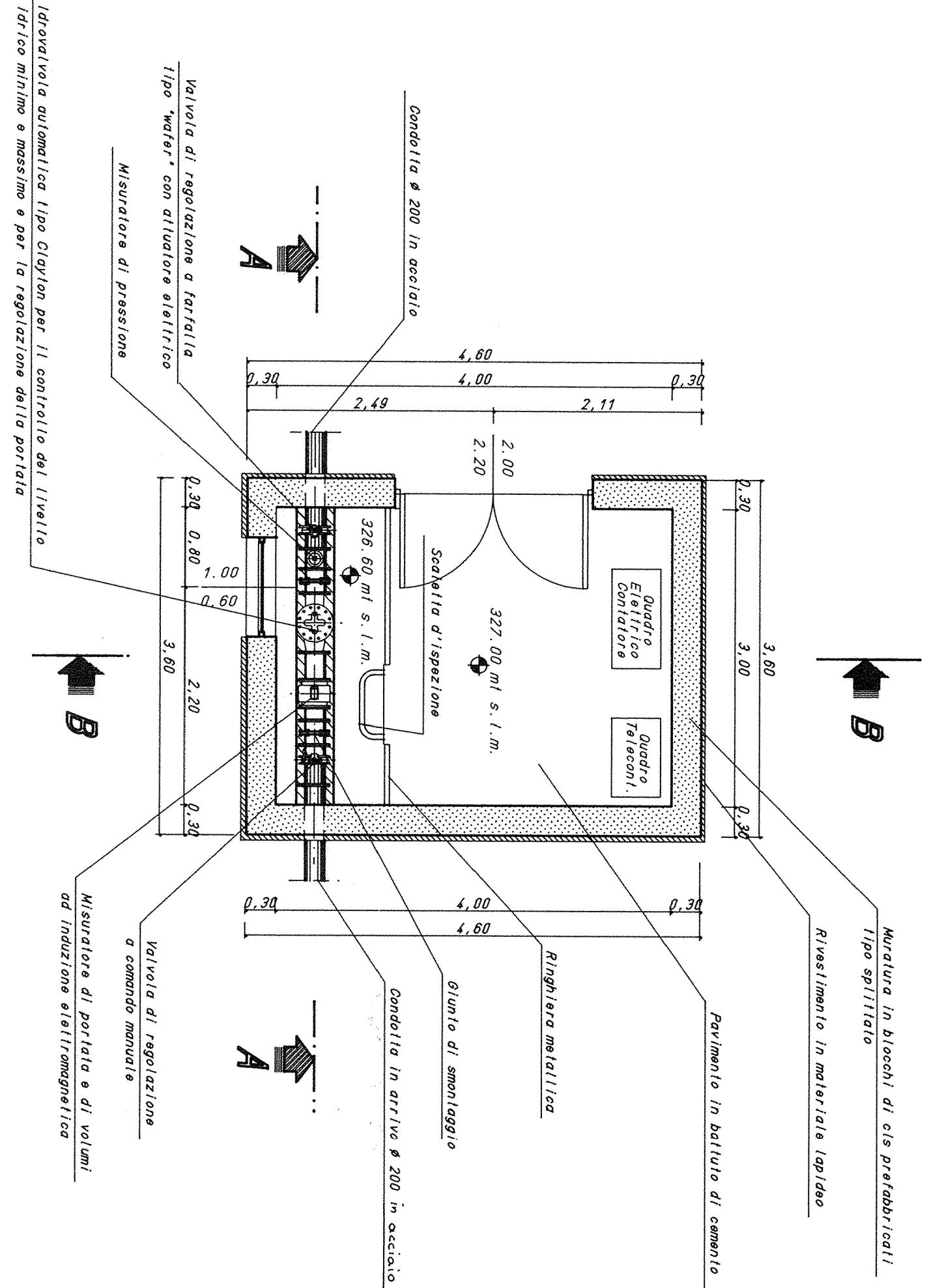
### SEZIONE A - A



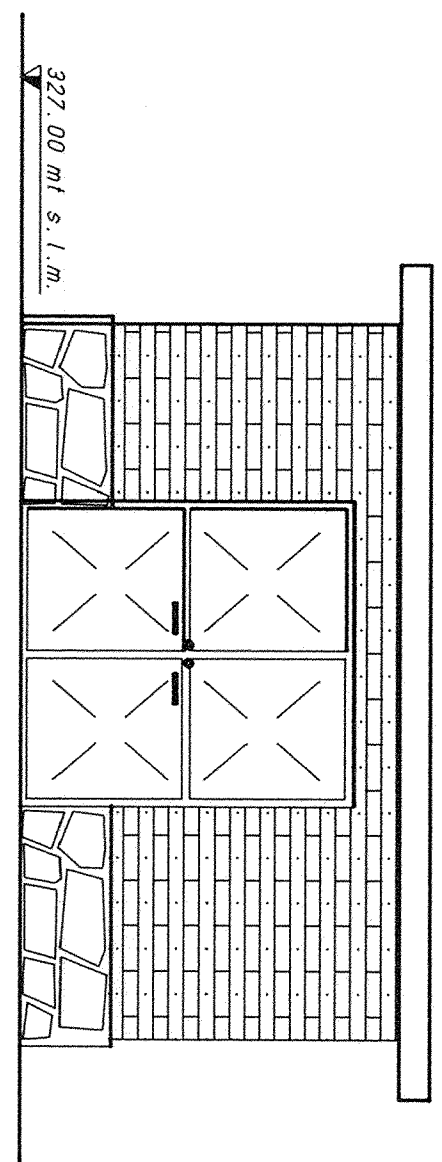
### SEZIONE B - B



### PIANTA

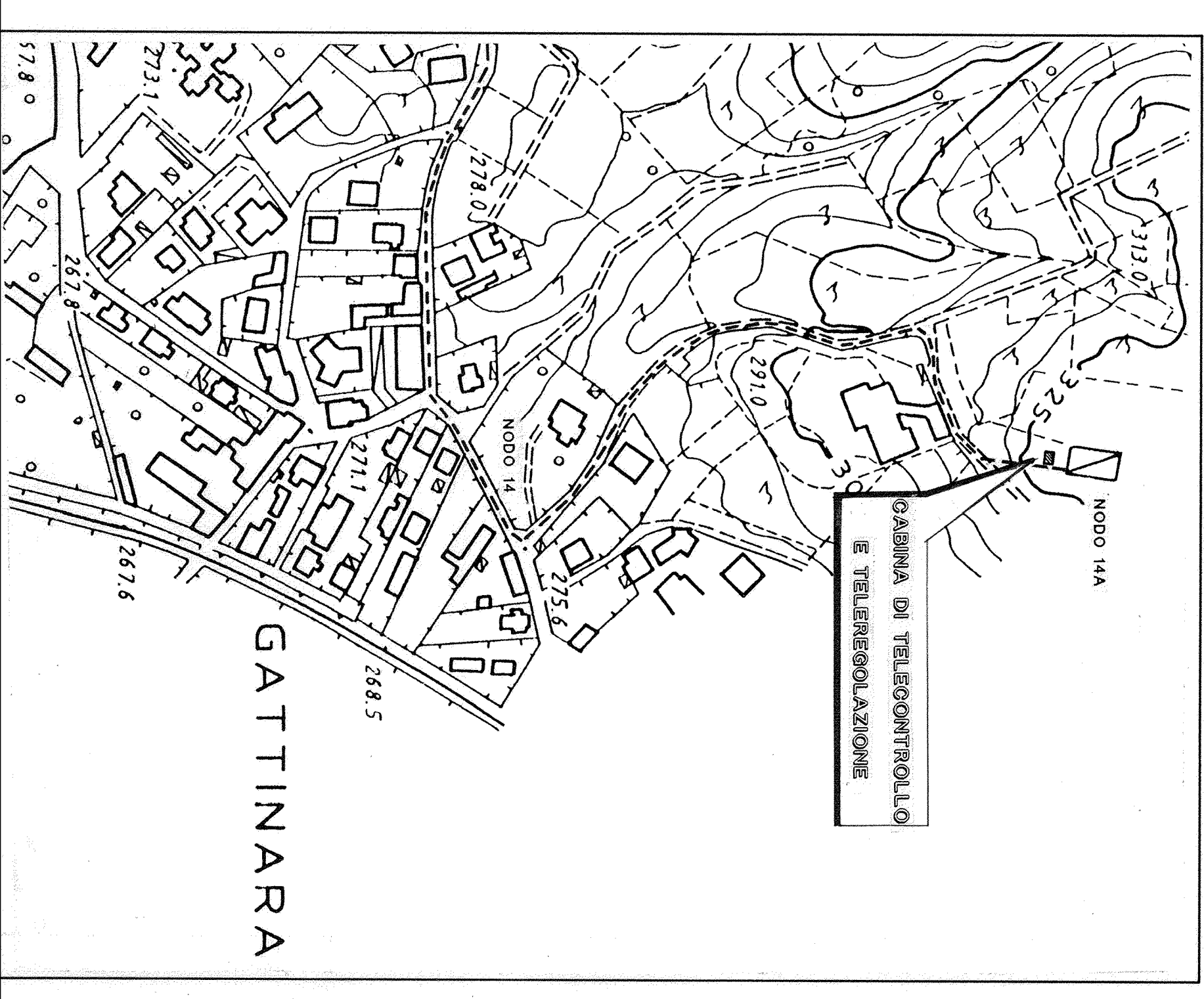


### PROSPETTO PRINCIPALE



### INSERIMENTO PLANIMETRICO

SCALA 1:2500



CONSORZIO DI BONIFICA DELLA BARAGGIA BIELLESE E VERCELLESE

RIAFICAMENTO INVASO SUL TORRENTE SASSERA IN SOSTITUZIONE DELL'ESISTENTE PER IL SUPERAMENTO DELLE CRISI IDRICHE RICORRENTI, IL MIGLIORAMENTO DELL'EFFICIENZA IDRICA DEGLI INVASI ESISTENTI SUL TORRENTE RAVASANELLA ED OSTOLA, LA VALORIZZAZIONE AMBIENTALE DEL COMPENSORIO

UTILIZZAZIONE IDROPOTABILE

CABINA DI TELECONTROLLO E TELEREGOLAZIONE SERBATOIO COMUNE DI GATTINARA - NODO P14A-PIANTA, SEZIONI E PROSPETTI



LE ROCKETTINA (Dott. Ing. Domenico OSTINI)

PROGETTO DEFINITIVO		REVISIONI	DATA
ELABORATI	DATA	APRILE 2010	ASSIGNAMENTO PROGETTO
DESIGNAZIONE	CONFERMA	APRILE N. 01/101	
CONTRATTO	APPROVAZIONE	FEV. 10/101-0105	