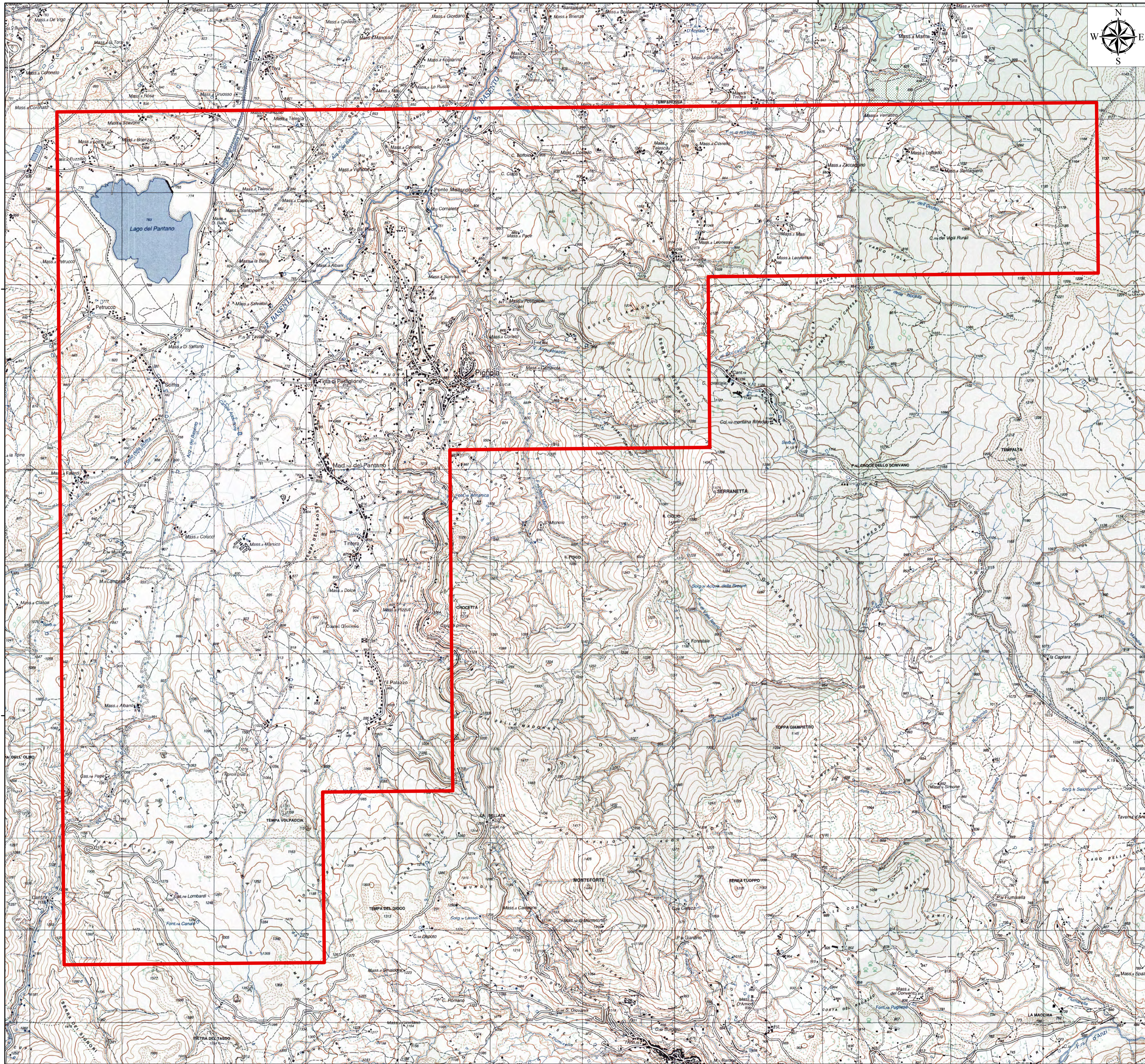


15°45'0"E

15°50'0"E



ISTANZA DI PERMESSO  
DI RICERCA DI IDROCARBURI  
"PIGNOLA"

presentata da  
"SHELL ITALIA E&P"


**STUDIO DI IMPATTO AMBIENTALE**

**CARTA TOPOGRAFICA  
ALLEGATO 1**

*Elaborato cartografico a cura di GEPlan Consulting S.r.l.*

Redatto da:	Dott. Geol. Anna De Agostini
Approvato da:	Dott. Geol. Raffaele Di Cuià
In data:	



**Legenda**  
 Istanza Pignola



15°45'0"E

15°50'0"E

40°35'0"N

40°32'30"N

40°35'0"N

40°32'30"N