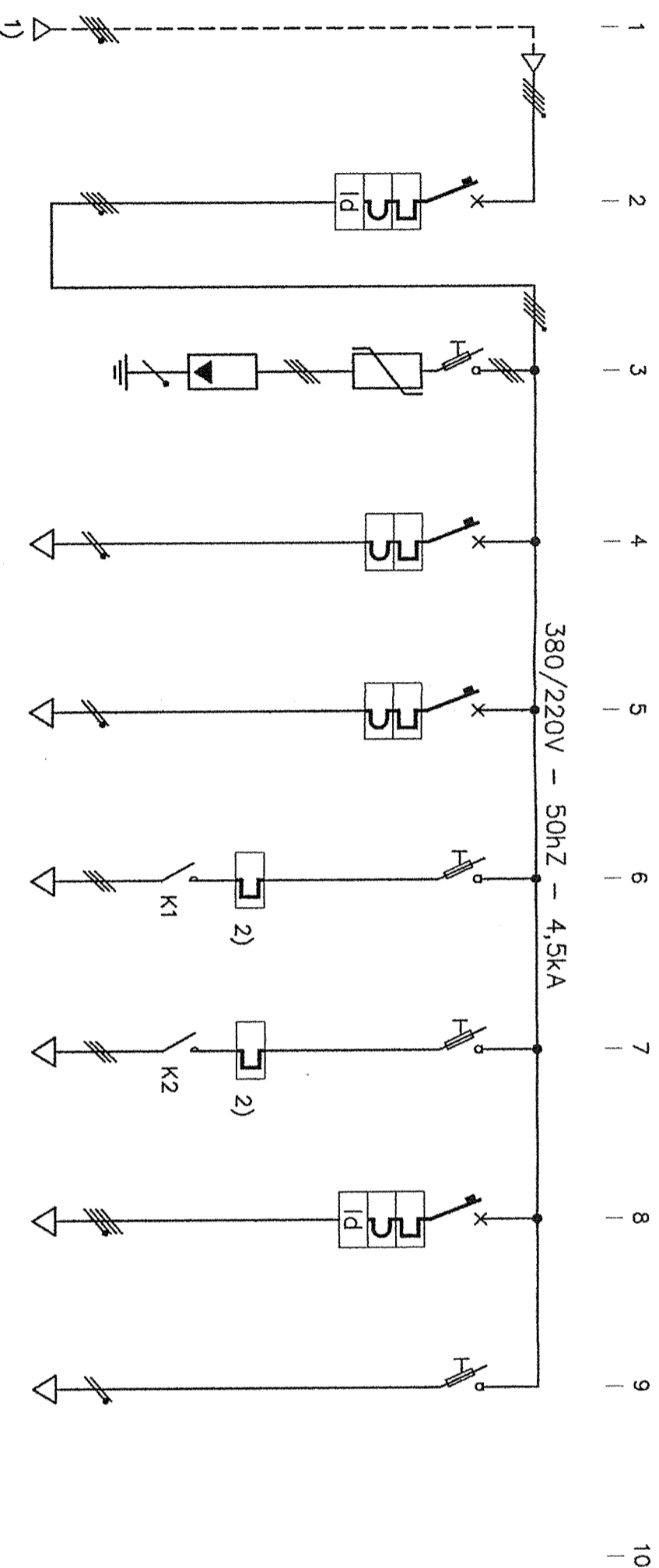


- 1) LINEA IN ARRIVO DAL QUADRO GENERALE DI DISTRIBUZIONE GE005;
 2) PROTEZIONE DA DIMENSIONARE IN BASE ALL'EFFETTIVO ASSORBIMENTO DELLE UTENZE;



LINEA	APPARECCHIO	CARICO	DESCRIZIONE CIRCUITO	LINEA IN ARRIVO	GENERALE QUADRO	PROTEZIONE SCARICATORI	LINEA LUCE LOCALE	LINEA LUCE EMERGENZA	MOTORE AGITATORE	ALIMENTAZ. MOTORIZZ.	ALIMENTAZ. PRESE	ALIMENTAZ. AUX
		Articolo Modulo differenziale Bobina apert./Rele Corrente nominale (A) Corr. diff. / ritardo diff. (A) N. poli Potere d' interruzione (A)										
		Sezione fase mmq. Sezione neutro mmq Sezione Pe mmq Tipo di cavo Tipo di posa N. circuiti raggruppati Temperatura ambiente Portata cavo (Iz) Lunghezza linea in metri C.d.T. max (V) / effettiva %		4 4 N1VV-K ---	4500 ---	4500 ---	1,5 1,5 1,5 NOTV-K ---	1,5 1,5 1,5 NOTV-K ---	1,5 1,5 1,5 NOTV-K ---	1,5 1,5 1,5 NOTV-K ---	2,5 2,5 2,5 NOTV-K ---	1,5 1,5 1,5 NOTV-K ---
		Note:		---	---	---	---	---	---	---	---	---

CONSORZIO DI BONIFICA DELLA
 BARAGGIA BIELLESE E VERCELLESE

RAFICIMENTO INVASO SUL TORRENTE SASSERA IN SOSTITUZIONE
 DELL'ESISTENTE PER IL SUPERAMENTO DELLE CRISI
 IDRICHE RICORRENTI, IL MIGLIORAMENTO DELL'EFFICIENZA IDRICA
 DEGLI INVASI ESISTENTI SUI TORRENTI RAVASANELLA ED OSTOLA,
 LA VALORIZZAZIONE AMBIENTALE DEL COMPRESORIO



IL PROGETTISTA
 (Ontl. Ing. Domenico CASTELLI)

UTILIZZAZIONE IDROPOTABILE
 SCHEMA UNIFILARE
 QUADRO ELETTRICO GENERALE DI DISTRIBUZIONE GE05
 IMPIANTO DI POTABILIZZAZIONE IN PROGETTO
 SBARRAMENTO SUL T. RAVASANELLA
 ISPESSTOIE MECCANIZZATO

PROGETTO DEFINITIVO

PRATICA N. 101310
 ARCH. N. 01/181
 FILE : 101310-DT30

COLLABORAZIONE:			
REVISIONI	ELABORATI	DATA	
CONTROLLO	FRMA	DESCRIZIONE	CONTRULLO
		F.C.	M.P.
			APPROVAZIONE
			D.C.

DATA
 APRILE 2010

AGGIORNAMENTO
 PROGETTO

TAVOLA N.
 DI 130

SCALA DISEGNO
 -