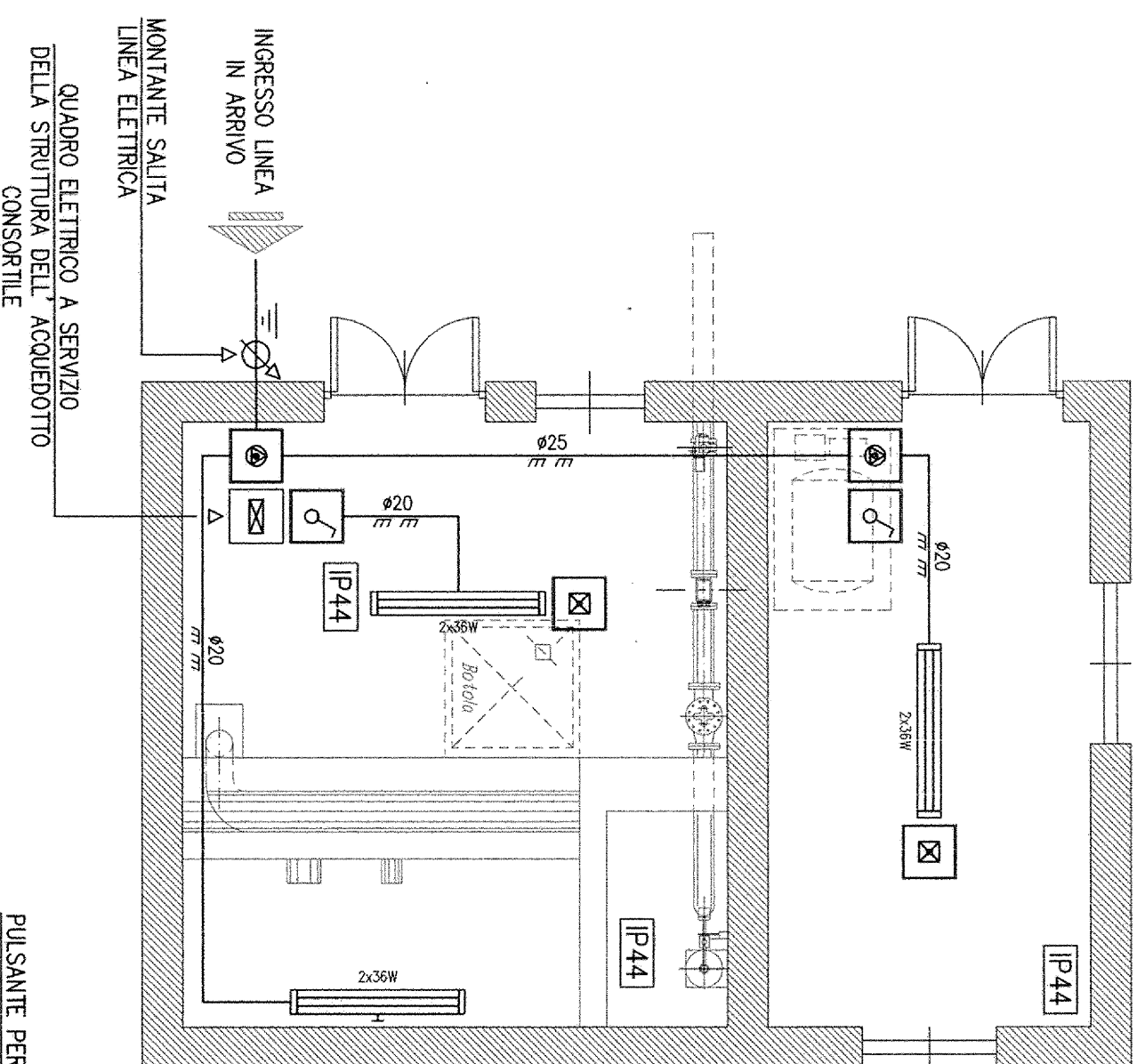
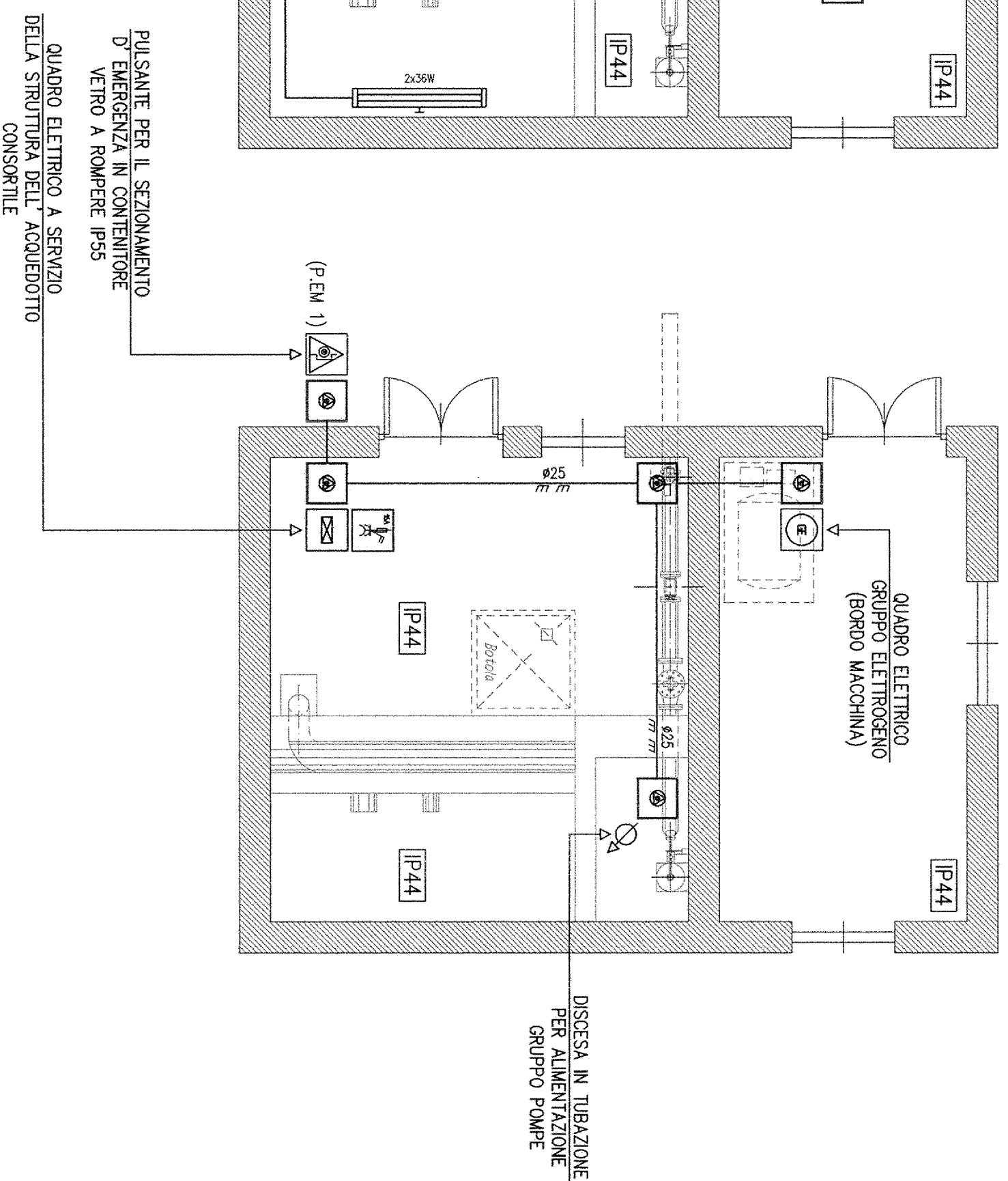


PLANIMETRIA LOCALE
 IMPIANTO DI POMPAAGGIO
 (SCALA 1:50)
 CIRCUITI LUCE

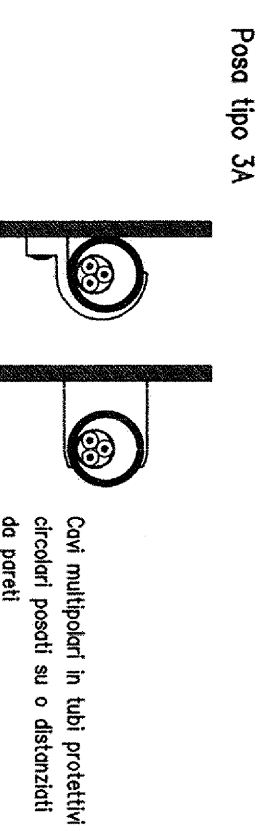
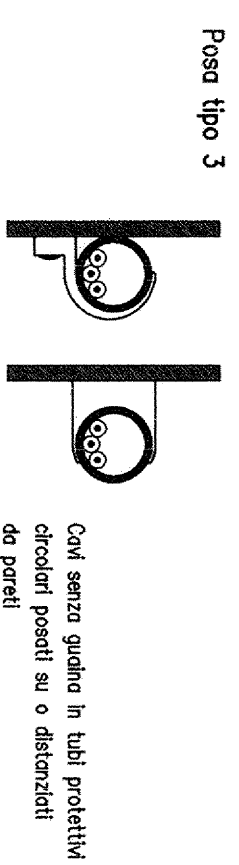


PLANIMETRIA LOCALE
 IMPIANTO DI POMPAAGGIO
 (SCALA 1:50)
 CIRCUITI FORZA MOTRICE



LEGENDA:

- CORPO ILLUMINANTE CABLATO CON DUE LAMPADE FLUORESCENTI DA 36W PER L' INSTALLAZIONE A SOFFITTO
- CORPO ILLUMINANTE CABLATO CON DUE LAMPADE FLUORESCENTI DA 36W PER L' INSTALLAZIONE A PARETE
- GRUPPO DI EMERGENZA COMPOSTO DA MICROINVERTER E BATTERIA TAMPONE AL Ni-Cd PER L' INSTALLAZIONE IN CORPI ILLUMINANTI ORDINARI
- INTERRUOTTORE UNIPOLARE 1P 10A PER L' INSTALLAZIONE IN SCATOLA PORTAFRUTTO STAGNA PER L' INSTALLAZIONE A PARETE
- PRESA DI CORRENTE INDUSTRIALE TIPO CEE 2P+T 16A MUNITA DI INTERRUOTTORE DI BLOCCO E FUSIBILI DI PROTEZIONE TIPO gI
- PULSANTE PER IL SEZIONAMENTO D' EMERGENZA IN CUSTODIA VETRO A ROMPERE COMPLETO DI MARTELLETTO INFRANGIVETRO
- TUBAZIONE IN PVC SERIE PESANTE PER LA POSA A VISTA AVENTE DIMENSIONI COME INDICATO IN PIANTA
- CASSETTA DI DERIVAZIONE IN MATERIALE TERMOPLASTICO AUTOSTINGUENTE MUNITA DI COPERCCHIO DI CHIUSURA CON SERRAGGIO A VITE



NOTE:

- 1- [IP44] IDENTIFICA IL GRADO MINIMO DI PROTEZIONE DELL' IMPIANTO ELETTRICO E DEI SUOI COMPONENTI;
- 2- ALL' INTERNO DELLE VIE CAVO RAFFIGURATE IN PIANTA DOVRANNO ESSERE POSATE LINEE ELETTRICHE AVENTI SEZIONE E TIPOLOGIA COME INDICATO NEGLI SCHEMI ELETTRICI ALLEGATI;
- 3- IN PROSSIMITA' DEL PULSANTE PER IL SEZIONAMENTO D' EMERGENZA DOVRA' ESSERE UBICATO APPPOSITO CARTELLO MONITORE CON INDICANTE "PULSANTE D' EMERGENZA - AZIONARE SOLO IN CASO DI PERICOLO ";
- 4- DOVRANNO ESSERE REALIZZATI I COLLEGAMENTI EQUIPOTENZIALI ALLE TUBAZIONI METALLICHE CON CORDE IN RAMME TIPO N07V-K g/v 6mmq MEDIANTE IDONEI ACCESSORI PREPOSTI ALL' USO;

CONSORZIO DI BONIFICA DELLA
 BARAGGIA BIELLESE E VERCELLESE

RIFACIMENTO INVASO SUL TORRENTE SASSERA IN SOSTITUZIONE DELL'ESISTENTE PER IL SUPERAMENTO DELLE CRISI IDRICHE RICORRENTI, IL MIGLIORAMENTO DELL'EFFICIENZA IDRICA DEGLI INVASI ESISTENTI SUI TORRENTI RAVASANELLA ED OSTOLA, LA VALORIZZAZIONE AMBIENTALE DEL COMPENSORIO



IL PROGETTISTA
 (Dott. Ing. Domenico CASIBU)

ATTIVITA' DI PROIEZIONE:		CONSORZIO DI BONIFICA DELLA BARAGGIA BIELLESE E VERCELLESE	
SOCIETA' DI INGEGNERIA		STECS	
L'INGEGNERE		DOTT. ING. DOMENICO CASIBU	
UTILIZZAZIONE IDROPOTABILE		TAVOLA N.	
PLANIMETRIA UBICAZIONE UTENZE ELETTRICHE DI ILLUMINAZIONE ORDINARIA, AUSILIARIA E UTENZE DI FORZA MOTRICE		DI 147	
IMPIANTO DI POMPAAGGIO IN PROGETTO PER IL COMUNE DI CASAPANTA - NODO P11/P11B -		SCALA DISGNO	
PROGETTO DEFINITIVO		1:50	
PRATICA N. 10130		ARCH. N. 01181	
FILE: 101310-0147			
COLLABORAZIONE:			
REVISIONI	ELABORATI	DATA	DESCRIZIONE
CONTROLLO	FINA	F.C.	M.P.
APPROVAZIONE		D.C.	