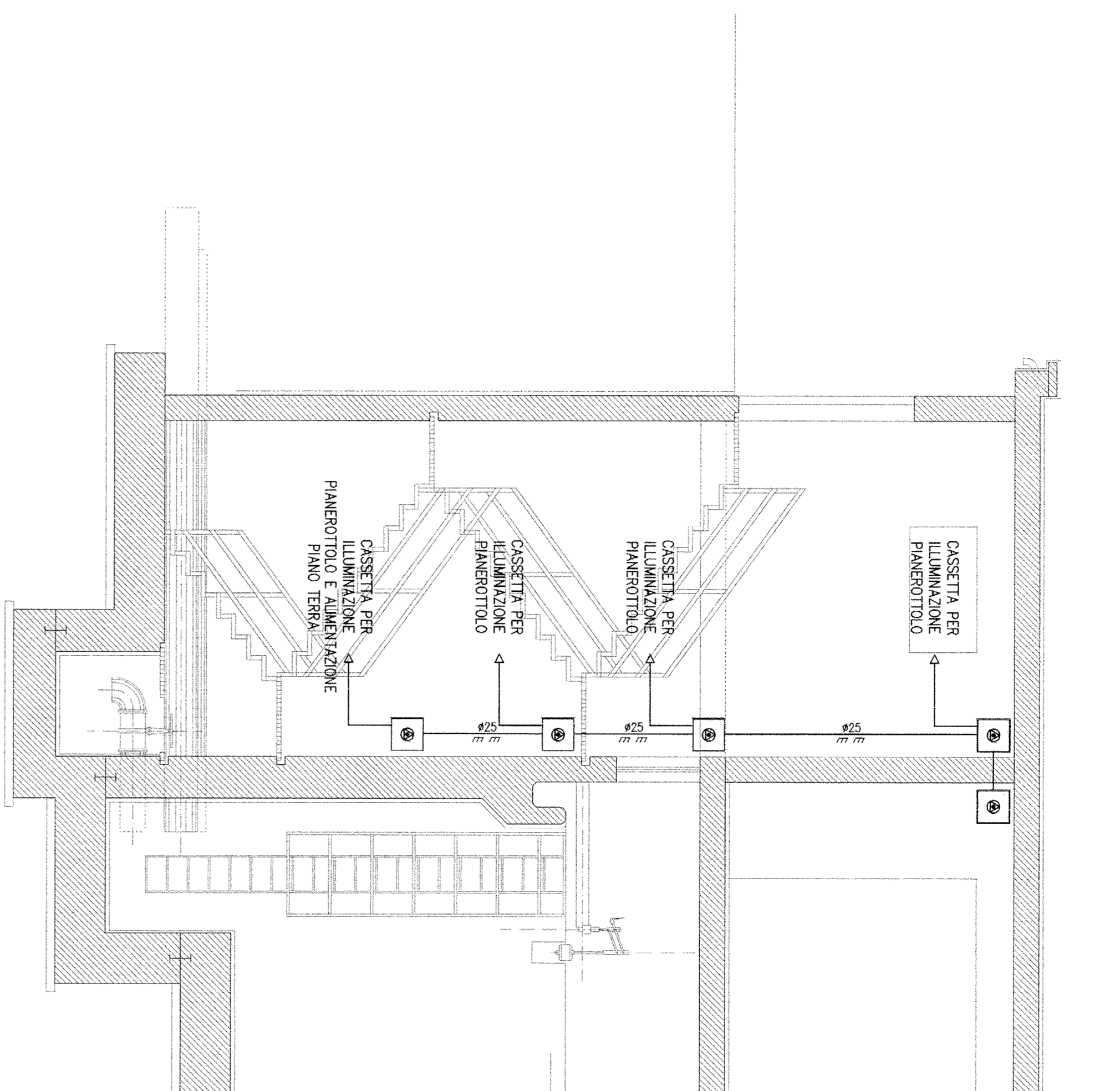
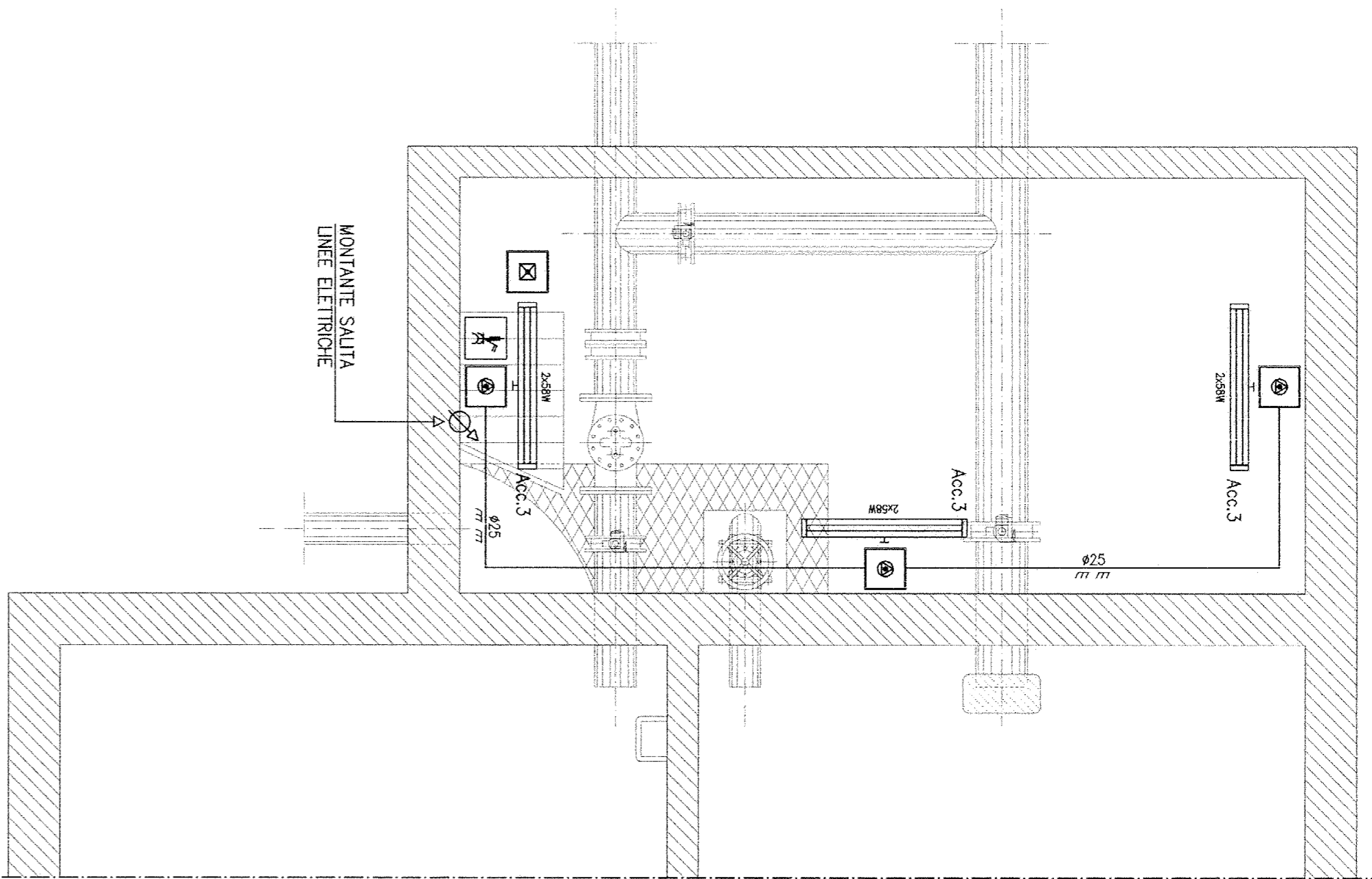


Consorzio in comodato in affitto



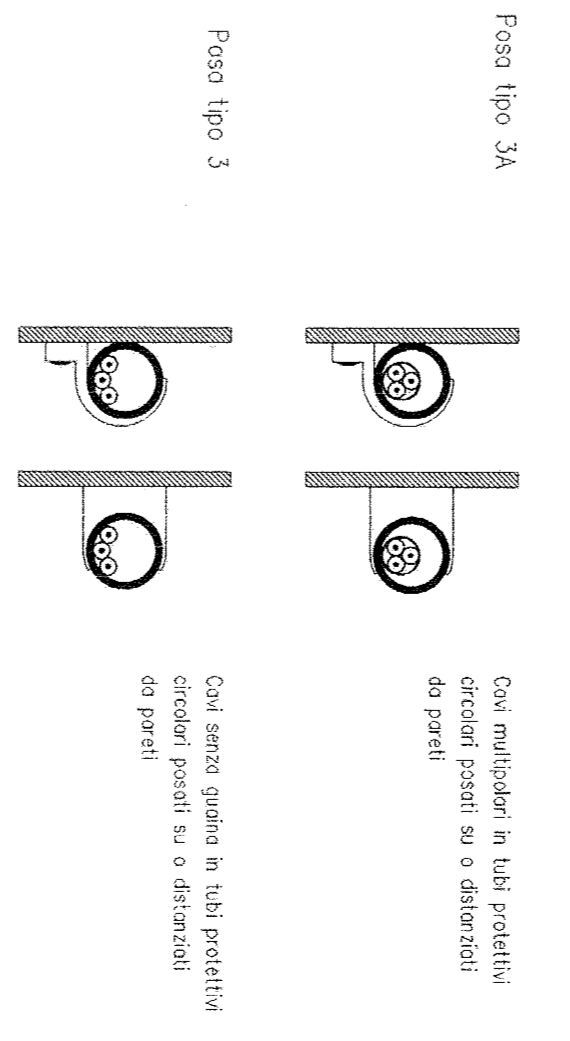
NOTE:

- 1- [P44] IDENTIFICA IL GRADO MINIMO DI PROTEZIONE DELL'IMPIANTO ELETTRICO E DEI SUOI COMPONENTI;
- 2- ALL'INTERNO DELLE VIE CAVO RAPPRESENTATE IN PIANTA DEVONO ESSERE POSATE LE LINEE ELETTRICHE AVENTI SEZIONE E TIPOLOGIA COME INDICATO NEGLI SCHEMI ELETTRICI ALLEGATI;
- 3- IN PROSSIMITA' DEL PULSANTE PER IL SEZIONAMENTO D'EMERGENZA DOVRA' ESSERE UBICATO APPUNTO UN CARTELLINO MONITORE CON INDICANTE "PULSANTE D'EMERGENZA - AZIONARE SOLO IN CASO DI PERICOLO";
- 4- DEVONO ESSERE REALIZZATI I COLLEGAMENTI EQUIPOTENZIALI ALLE TUBAZIONI METALLICHE CON CORDE IN RAME TIPO N07-K 9/9 ENMG MEDIANTE IDONEI ACCESSORI PREPOSTI ALL'USO.

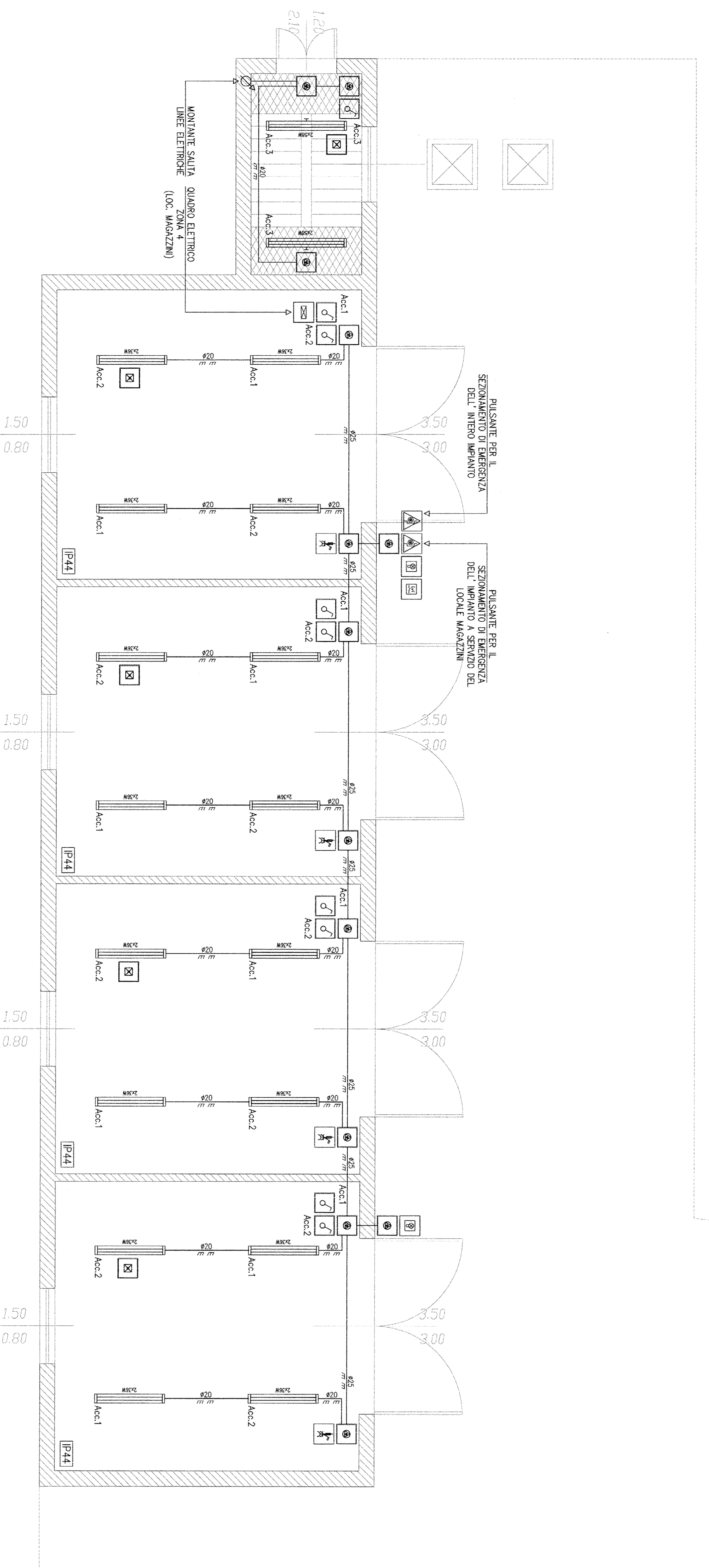
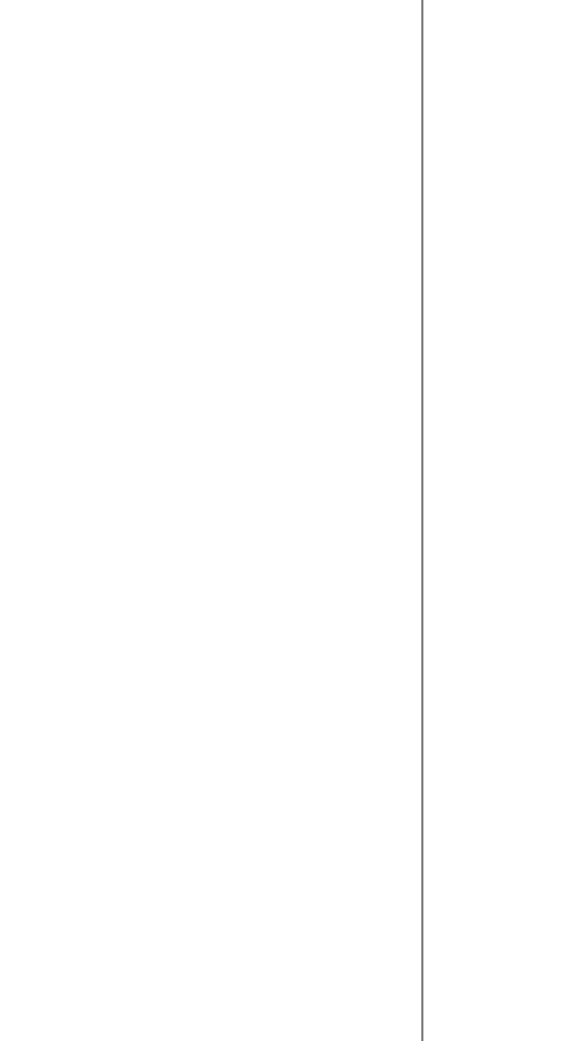
LEGENDA:

- CORPO ILLUMINANTE CABLATO CON DUE LAMPADINE FLUORESCENTI DA 30W PER L'INSTALLAZIONE A SOFFITTO
- CORPO ILLUMINANTE CABLATO CON DUE LAMPADINE FLUORESCENTI DA 30W PER L'INSTALLAZIONE A PARETE
- CORPO ILLUMINANTE CABLATO CON DUE LAMPADINE FLUORESCENTI DA 30W PER L'INSTALLAZIONE A SOFFITTO
- CORPO ILLUMINANTE CABLATO CON DUE LAMPADINE FLUORESCENTI DA 30W PER L'INSTALLAZIONE A PARETE
- GRUPPO DI EMERGENZA COMPOSTO DA MICROINVERTER E BATTERIA TAMBUONE AL Ni-Cd PER L'INSTALLAZIONE IN COPRI ILLUMINANTI ORNAMENTALI
- CORPO ILLUMINANTE DI EMERGENZA AUTONOMO CABLATO CON LAMPADA FLUORESCENTE DA 15W GRUPPO MICROINVERTER E BATTERIA TAMBUONE AL Ni-Cd
- INTERRUOTTORE UNIPOLARE IP 10A PER L'INSTALLAZIONE IN SCATOLA PORTAFRUTTO STAGNA PER L'INSTALLAZIONE A PARETE
- CORPO ILLUMINANTE PER L'ILLUMINAZIONE ESTERNA - INSTALLAZIONE A PALO SU PARETE - CABLATO CON LAMPADA AL SOFFO ALTA PRESSIONE DA 150W
- RELE' CERRUSCOLARE
- PRESA DI CORRENTE INDUSTRIALE TIPO CEE 20+1 16A MUNITA DI INTERRUOTTORE DI BLOCCO E FUSIBILI DI PROTEZIONE TIPO gI
- PULSANTE PER IL SEZIONAMENTO D'EMERGENZA IN QUOTIDIA VETRO A ROMPERE COMPLETO DI MARTELLETTO INFRANGIVETRO
- TUBAZIONE IN PVC SERIE PESANTE PER LA POSA A VISTA AVENTI DIMENSIONI COME INDICATO IN PIANTA
- CASSSETTA DI DERIVAZIONE IN MATERIALE TERMOPLASTICO AUTODESIGNANTE MUNITA DI COPRIBOCCO DI CHIUSURA CON SERRAGGIO A VITE

LEGENDA POSE



LEGENDA POSE



CONSORZIO DI BONIFICA DELLA BARAGGIA BELLESE E VERCELLESE

RAFACIMENTO INVASO SUL TORENTE SASSERA IN SOSTITUZIONE DELL'ESISTENTE PER IL SUPPLEMENTO DELLE CRESCE DIRICHE RICORRENTE, IL MIGLIORAMENTO DELL'EFFICIENZA IDRICA DEGLI INVASI ESISTENTI SUI TORRENTI BAVASANELLA ED OSTOLA, LA VALORIZZAZIONE AMBIENTALE DEL COMPARTIMENTO

ATTIVITA' DI PROGETTAZIONE

PROGETTO DEFINITIVO

UTILIZZAZIONE IDROELETTRICABILE

DIRIGENTE TECNICO

PROGETTISTA

REDAZIONE

VERIFICA

CONFERMA

APPROVAZIONE

DATA

13/9

SCALA REDAZIONE

1:50

PROVA IN OPERA

15/9

PROVA IN OPERA

15/9

PROVA IN OPERA

15/9