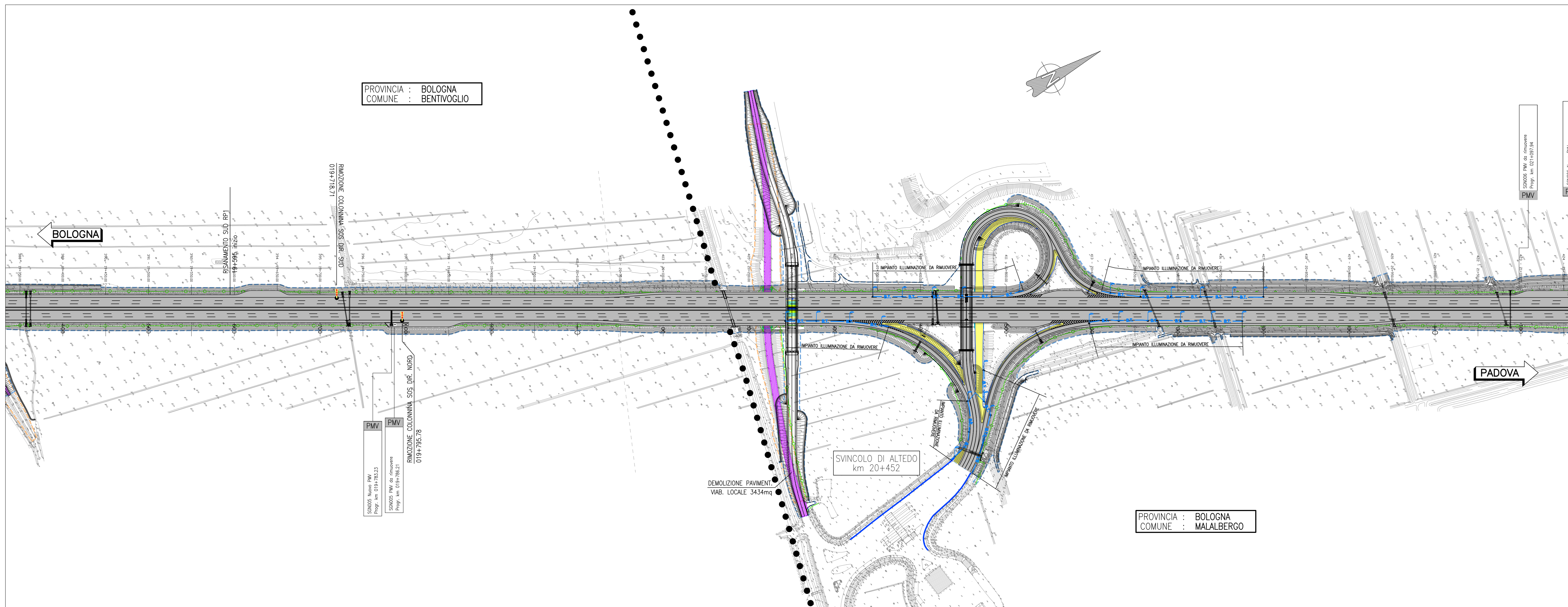


LEGENDA

Tratto	Descrizione	Tratto	Descrizione
[Yellow Box]	Demolizione pavimentazione corsia d'emergenza esistente	[Green Line]	Rimozione recinzione metallica
[Orange Box]	Demolizione pavimentazione corsia marcia lenta esistente	[Red Line]	Demolizione Muri
[Blue Box]	Scarifica dello strato di usura	[Red Line]	Rimozione FOA
[Brown Box]	Demolizione sportitraffico	[Purple Line]	Rimozione PMV e TUTOR esistenti
[Purple Box]	Demolizione pavimentazione viabilità locale	[Dashed Blue Line]	Impronta area progettuale
[Pink Box]	Demolizione pavimentazione per ampliamento sottovia	[Dashed Orange Line]	Impronta rilevata cavalcavia esistente
[Green Box]	Demolizione edificio	[Blue Line]	Rimozione impianto di illuminazione
[Light Blue Box]		[Light Blue Line]	Rimozione colonnina SOS



autostrade // per l'italia

AUTOSTRADA (A13) : BOLOGNA - PADOVA

TRATTO: BOLOGNA - FERRARA

AMPLIAMENTO ALLA TERZA CORSIA

TRATTO: BOLOGNA ARCOVEGGIO - FERRARA SUD

PROGETTO DEFINITIVO

AU - CORPO AUTOSTRADALE

PARTE STRADALE

PLANIMETRIA DELLE DEMOLIZIONI

Tav. 7 di 12
dal km 18+000 al km 21+000

IL PROGETTISTA SPECIALISTICO		IL RESPONSABILE INTERAZIONE PRESTAZIONI SPECIALISTICHE		IL DIRETTORE TECNICO	
Ing. Gianluca Salvatore Spinozola Ord. Ingg. Milano N. 202746		Ing. Federico Ferrari Ord. Ingg. Milano N. 21082		Ing. Orlando Mazzoni Ord. Ingg. Pavia N. 14166	
RESPONSABILE STRADA E AEROD ROMANO		PROGETTAZIONE NUOVE OPERE AUTOSTRADALI			

INFORMATO PROGETTO			CODICE IDENTIFICATIVO			INFORMATO SUAVIZIO				
Ordine Consorzio	Vista	Forma	Carattere	Protezione	Impianto	PARTI STRADALI	Nº	Disposizione	Intervento	Ordinatore
111306000	1	PD	00	00000000000000	00	0	ST	08	06	1

SCALE: 1:2000

REVISIONI	REVISIONI	REVISIONI	REVISIONI
Nº	DATA	REVISIONI	REVISIONI
0	NOVEMBRE 2016	0	
1		1	
2		2	
3		3	
4		4	

PROGETTANTE: spea ENGINEERING ATLANTIA

PROJET MANGER: Ing. Federico Ferrari
Ord. Ingg. Milano N. 21082

SUPPORO SPECIALISTICO:

REDAZIONE: VERIFICATO