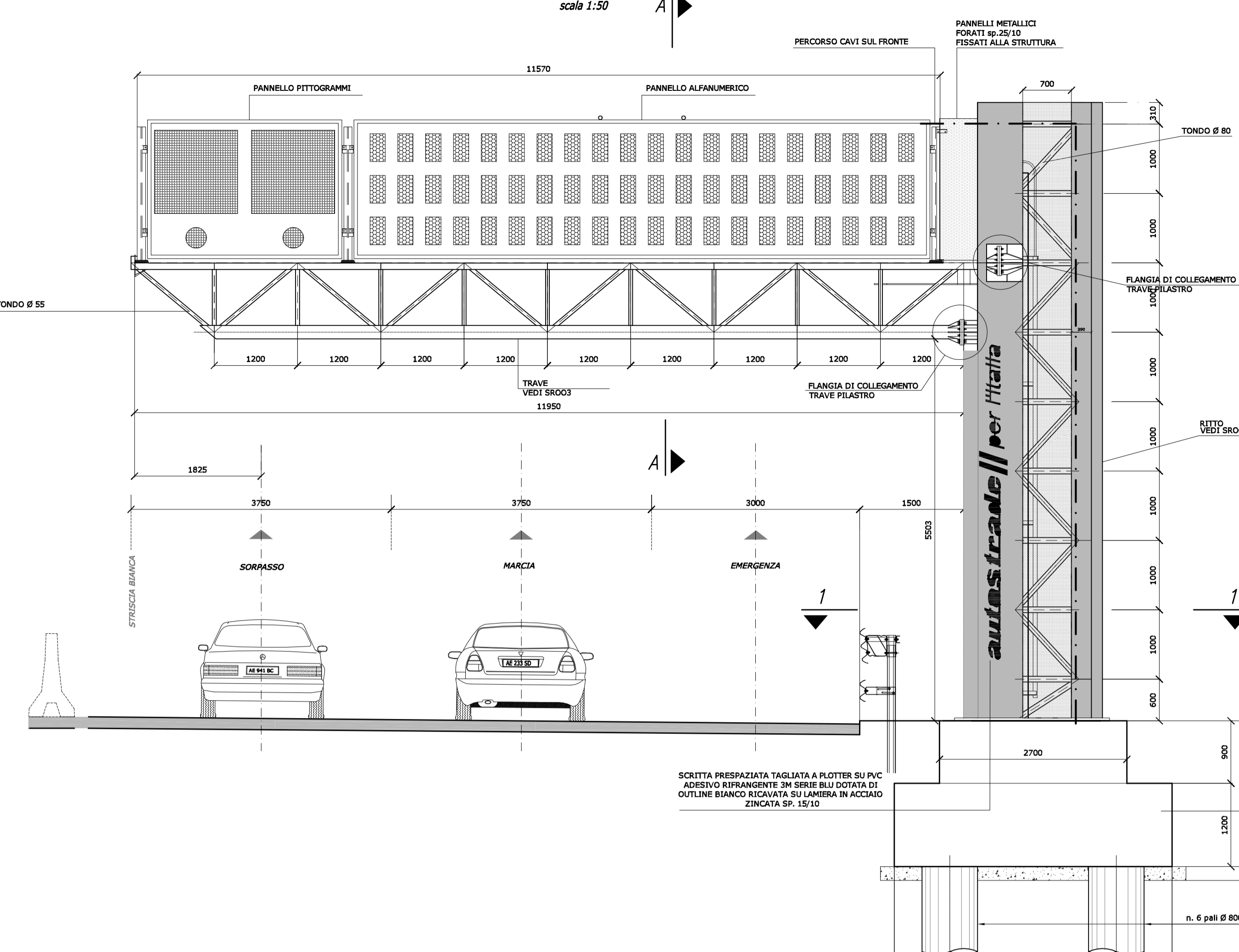
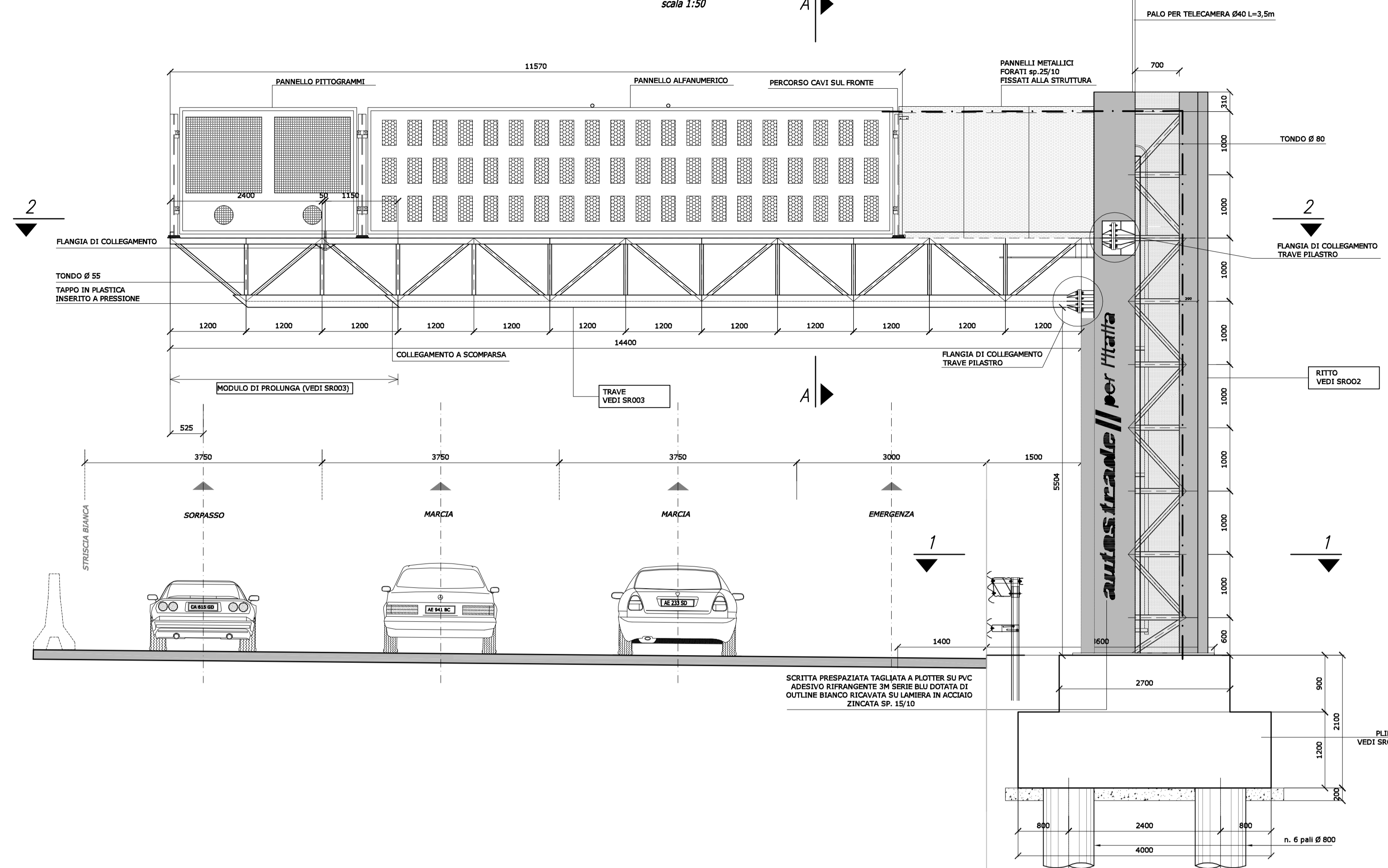


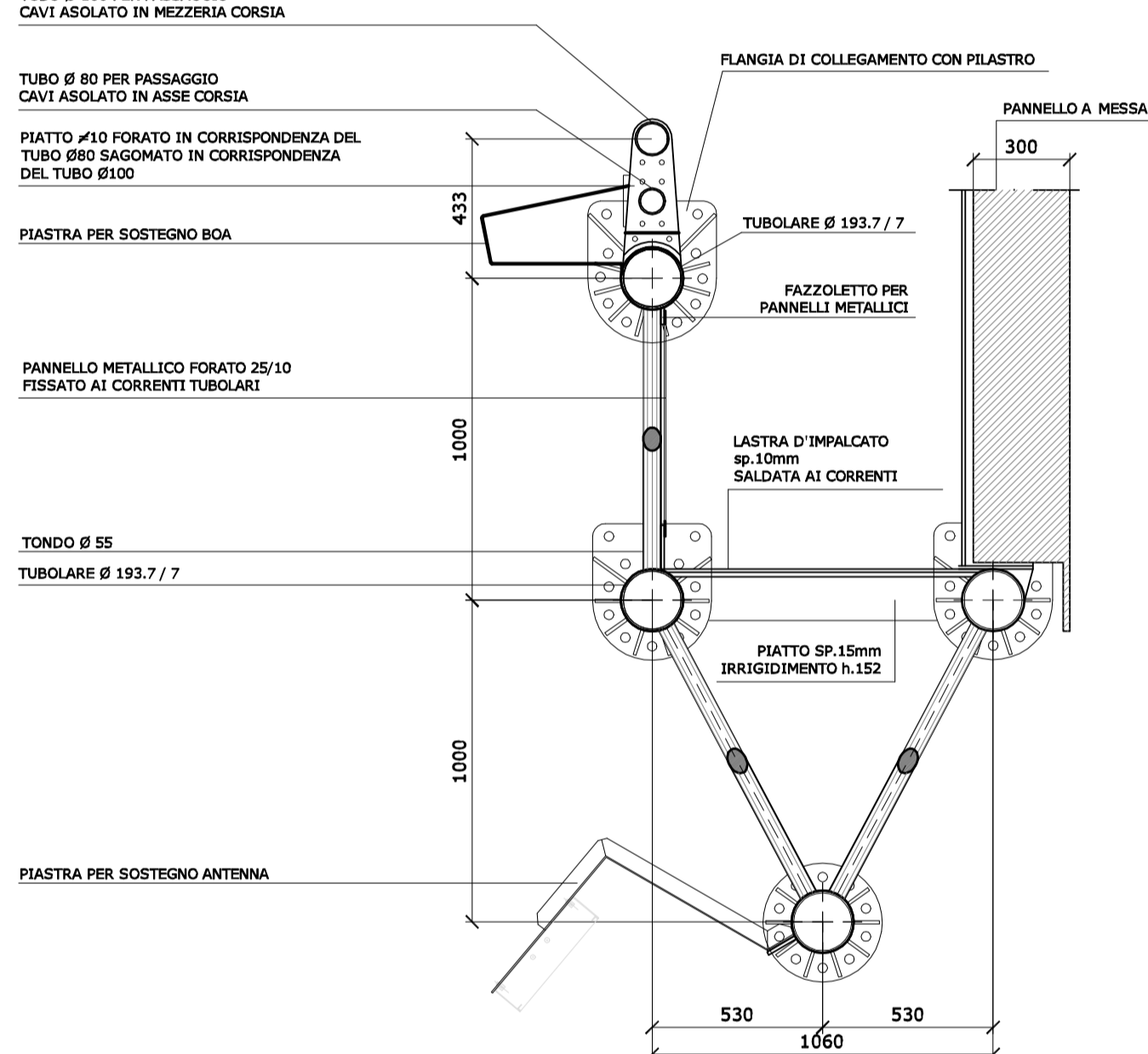
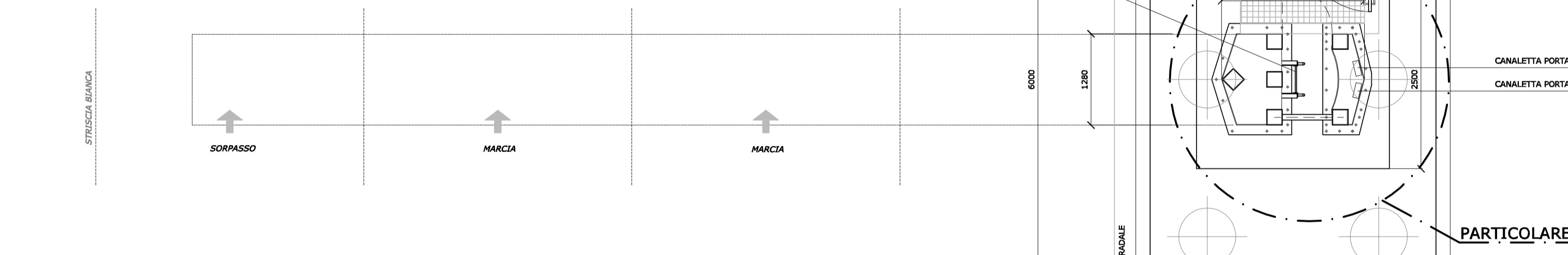
VISTA FRONTALE
scala 1:50

VISTA FRONTALE
scala 1:50

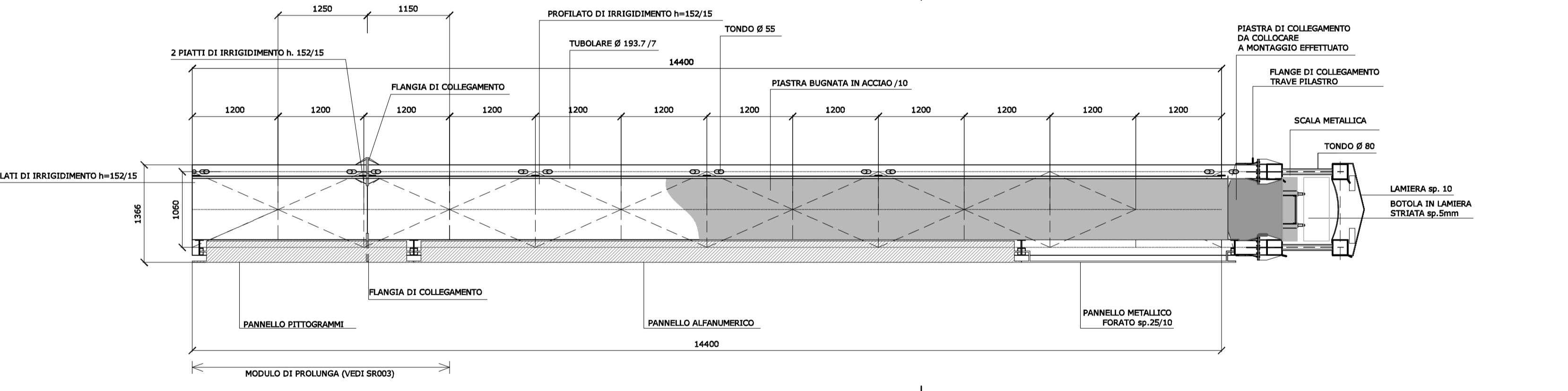


SEZIONE 1-1
scala 1:50

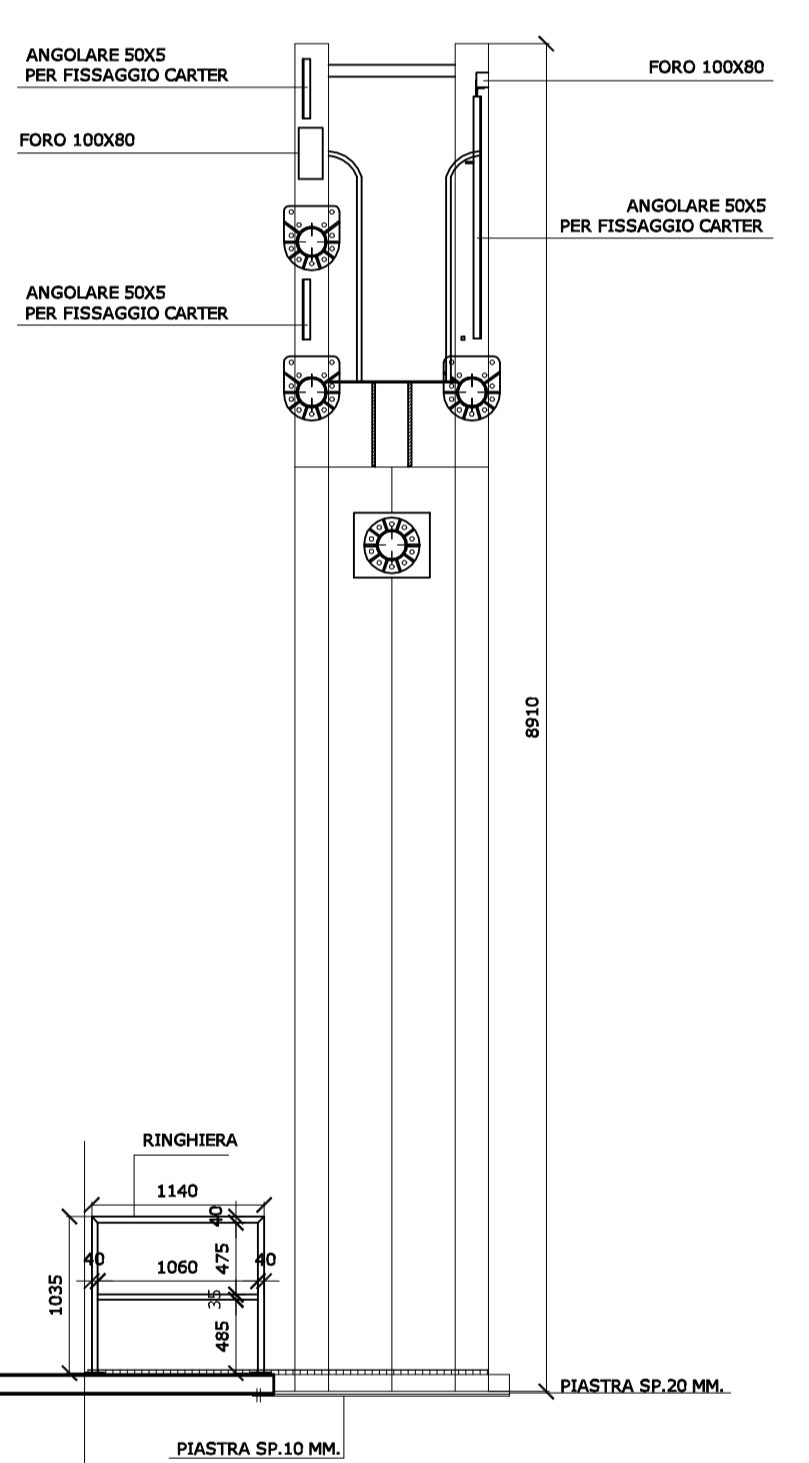
SEZIONE A-A
scala 1:20



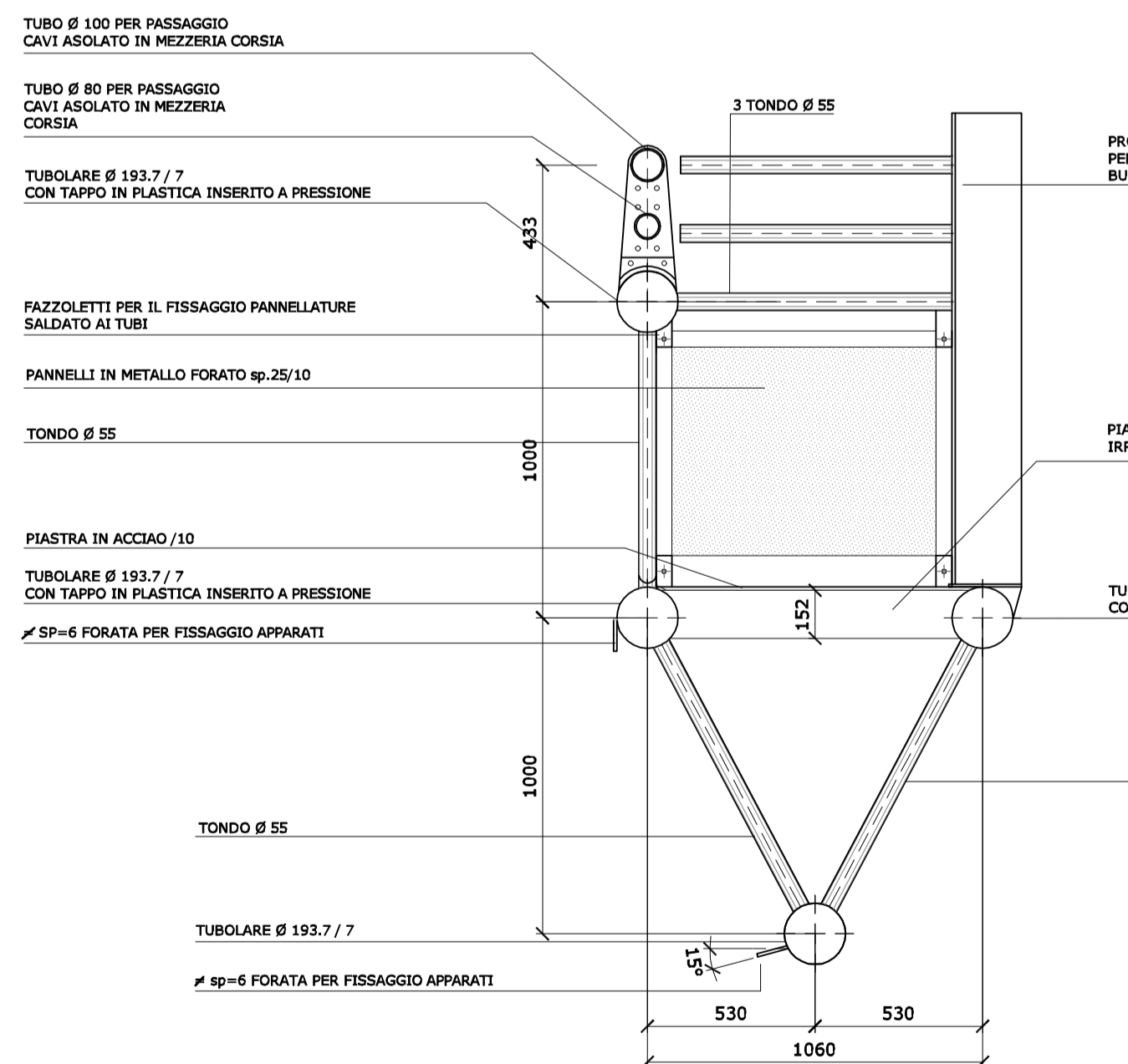
SEZIONE 2-2
scala 1:50



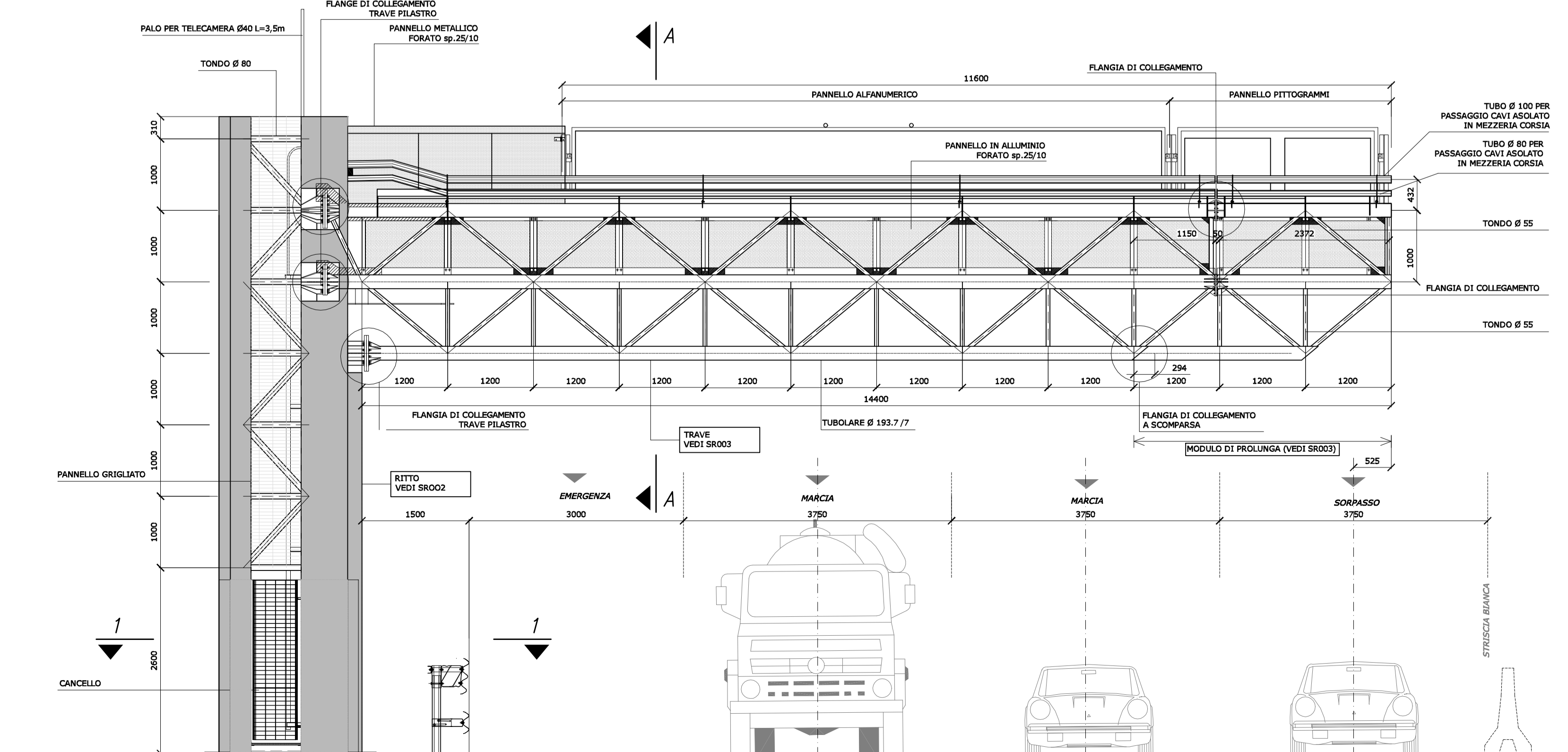
VISTA LATERALE
scala 1:50



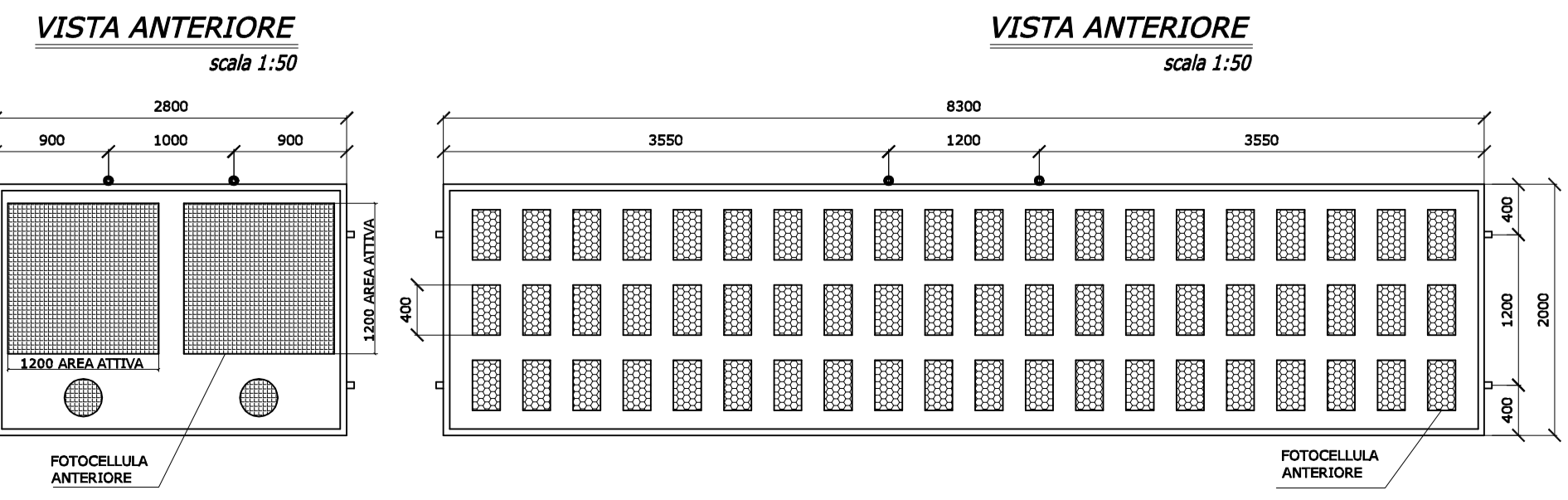
PROSPETTO LATERALE
scala 1:20



VISTA POSTERIORE
scala 1:50



PARTICOLARE PANNELLI



PORTALE		Pk		FONDAZIONE SU PALI		
num.	[m]	num.	diom.	lunghezza	[m]	[m]
1	1+570,00	6	ø800	17,0		
2	1+608,00	6	ø800	17,0		
3	4+295,97	6	ø800	17,0		
4	6+493,00	6	ø800	17,0		
5	9+515,00	6	ø800	17,0		
6	19+783,23	6	ø800	17,0		
7	21+185,55	6	ø800	17,0		
8	32+613,21	6	ø800	17,0		

TABELLA INCIDENZE	
DADO DI FONDAZIONE	135 kg/mc
PALI DI FONDAZIONE	120 kg/mc

NOTE GENERALI

La struttura è composta dai seguenti elementi:

- pilato in calce - 60x50 cm con fondazioni 335x335 cm
- ritta (o pilastro) in acciaio S355J0
- trave in acciaio S355J0
- elemento di sostegno della trave in acciaio S355J0
- mancorrente di acciaio tubolare per passaggio con in acciaio S355J0

FASI DI ASSEMBLAGGIO E MONTAGGIO

1) PER LA REALIZZAZIONE DI STRUTTURE A 3 CORSE + CORSA D'EMERGENZA (2C+1E)

- struttura degli elementi da 12,00m, del continuo e del ritta (trattati da fornire alla ditta incaricata dell'esecuzione del pilato da parte dell'impresa fornitrice della carpenteria metallica)
- trasporto degli elementi a più d'opera e assemblaggio dell'elemento da 12,00m e del mancorrente; fessaggio dei pannelli, dei cori, di griglia e della scorta;
- fessaggio alle apposite piastre dei 3 ritti di sostegno per PMV nella posizione prevista per 2C+1E e montaggio dei PMV;
- posa in opera del ritta, mediante apposite contropiastre, con serraggio dei bulloni da 40mm e collegamento delle trave mediante i ganci per "attacco rapido" e perni di sicurezza;
- serraggio definitivo dei bulloni e posa della pannellatura di completamento del ritta.

2) PER LA REALIZZAZIONE DI STRUTTURE A 2 CORSE + CORSA D'EMERGENZA (2C+1E)

- struttura degli elementi da 12,00m, del continuo e del ritta (trattati da fornire alla ditta incaricata dell'esecuzione del pilato da parte dell'impresa fornitrice della carpenteria metallica)
- trasporto degli elementi a più d'opera e assemblaggio dell'elemento da 12,00m e del mancorrente; fessaggio dei pannelli di rivestimento, dei cori, della griglia e della scorta;
- fessaggio alle apposite piastre dei 3 ritti di sostegno per PMV nella posizione prevista per 2C+1E e montaggio dei PMV;
- posa in opera del ritta, mediante apposite contropiastre, con serraggio dei bulloni da 40mm e collegamento delle trave mediante i ganci per "attacco rapido" e perni di sicurezza;
- serraggio definitivo dei bulloni e posa della pannellatura di completamento del ritta.

autostrade // per l'italia

AUTOSTRADA (A13) : BOLOGNA-PADOVA
TRATTO: BOLOGNA - FERRARA

AMPLIAMENTO ALLA TERZA CORSIA
TRATTO: BOLOGNA ARCOVEGGIO - FERRARA SUD

PROGETTO DEFINITIVO

AU - CORPO AUTOSTRADALE

OPERE COMPLEMENTARI
PROGETTO SEGNALETICA ORIZZONTALE E VERTICALE
PMV - PANNELLI A MESSAGGIO VARIABILE
PROGETTO ARCHITETTONICO

IL PROGETTISTA SPECIALISTICO Ing. Ludovico Ferrarini Ord. Ingeg. Milano N. 21082		IL RESPONSABILE INTERPRETAZIONE PRELIMINARE Ing. Federico Ferrarini Ord. Ingeg. Milano N. 21082		IL DIRETTORE TECNICO Ing. Orlando Mazzoli Ord. Ingeg. Pavia N. 1496	
CODICE IDENTIFICATIVO 1113060001PD0000000000000000STRO161		INFORMAZIONI GENERALI 00		REVISIONI 0 01 NOVEMBRE 2014 1 2 3 4	

spea **INGEGNERIA**
 Ing. Federico Ferrarini
 Ord. Ingeg. Milano N. 21082

RESPONSABILE STRUTTURE
 VERIFICATO Ing. Roberto Stucchi

VISTO DEL COMMITTENTE
autostrade // per l'italia
 IL RESPONSABILE UNICO DEL PROCEDIMENTO
 Ing. Andrea Tosi

VISTO DEL CONCESSIONARIO
 Ministero delle Infrastrutture e dei Trasporti
 Direzione Regionale delle Infrastrutture