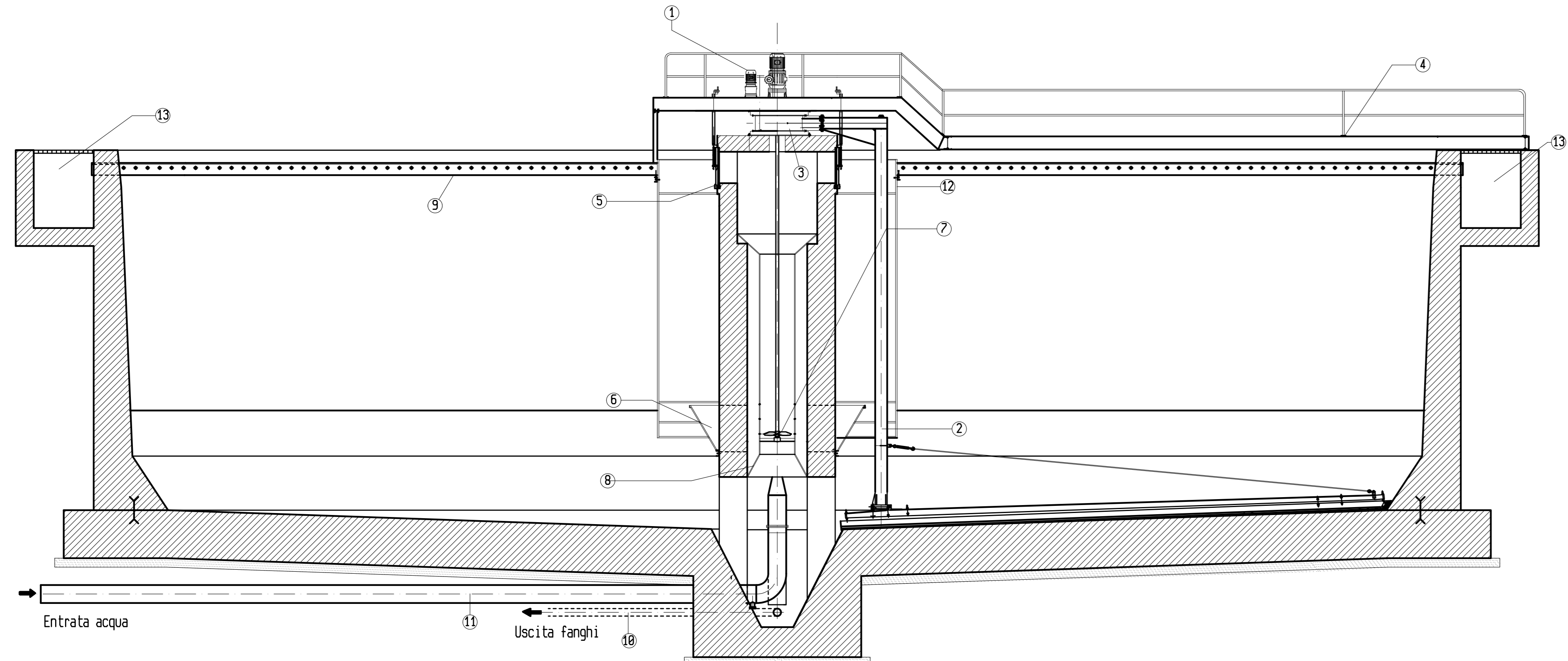


SEZIONE A-A OPERE ELETTROMECCANICHE

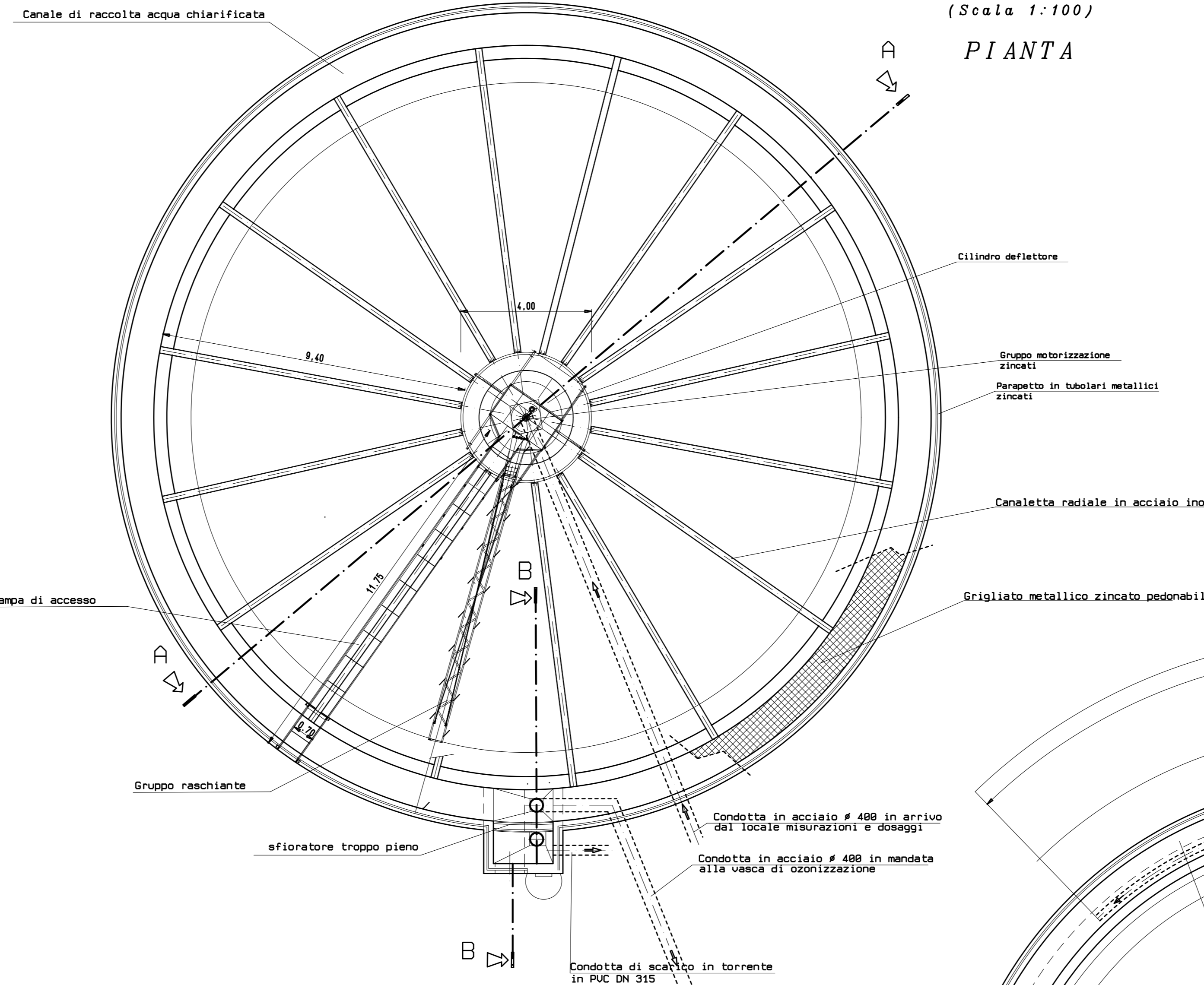
(Scala 1:50)



STAZIONE DI CHIARIFLOCCULAZIONE  
OPERE ELETTROMECCANICHE

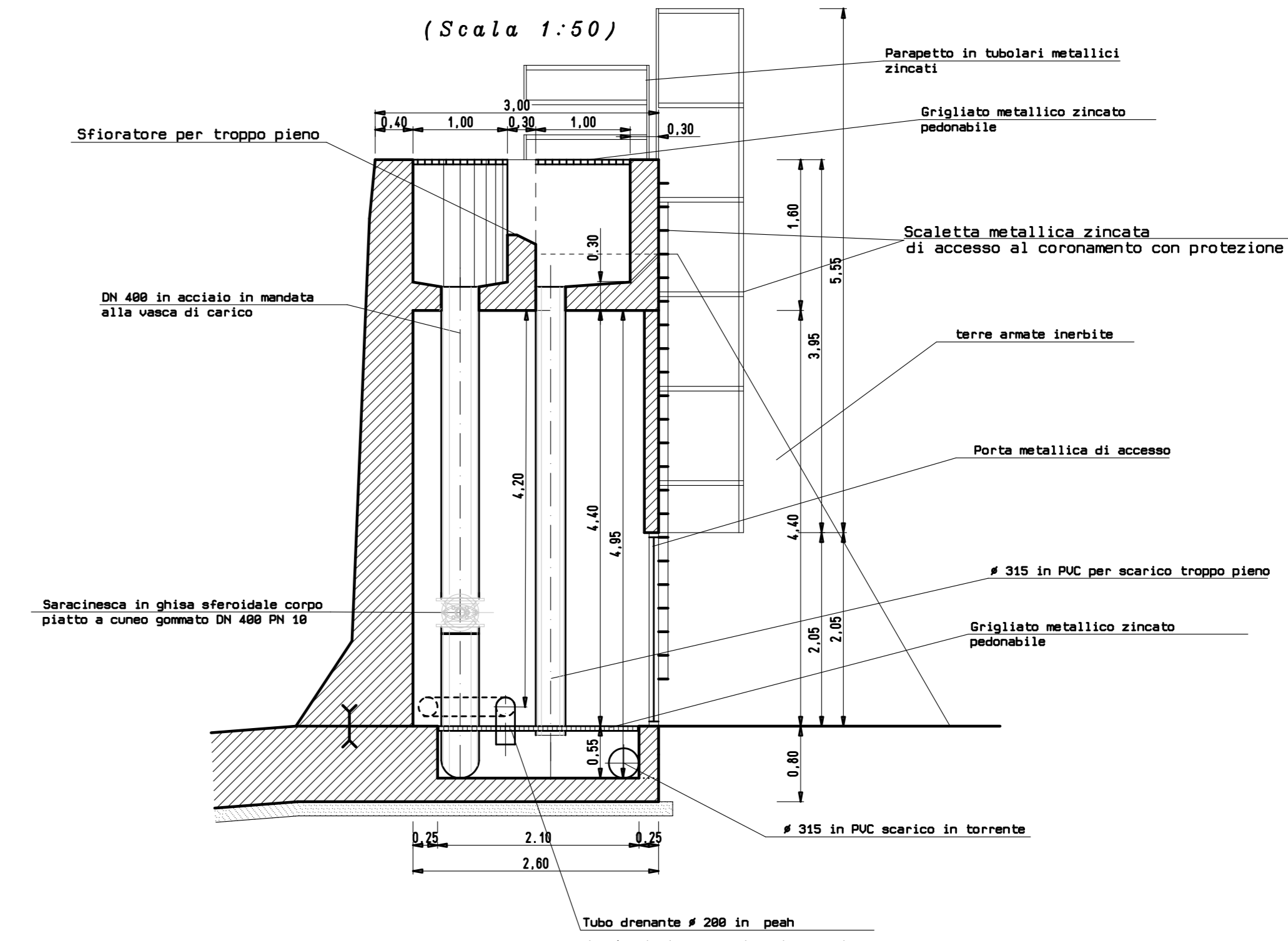
(Scala 1:100)

PIANTA



SEZIONE B-B

(Scala 1:50)



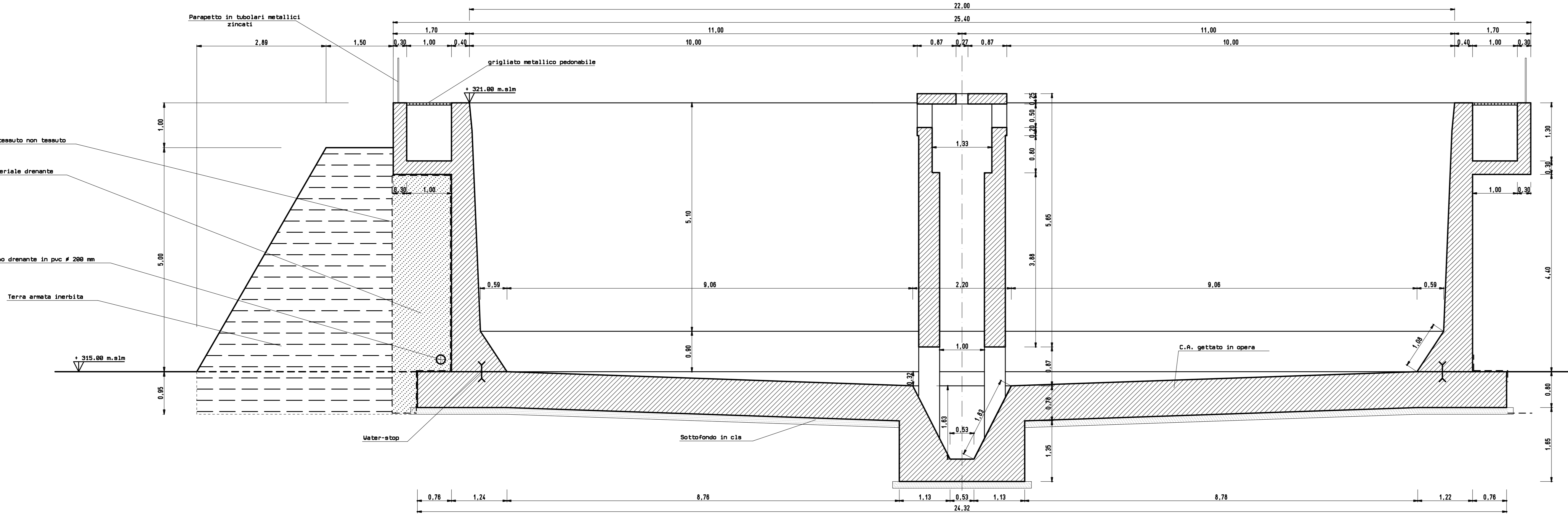
DATI CARATTERISTICI	
DIAMETRO INTERNO BACINO	mt 22,00
POTENZA INSTALLATA	HP 1,0
PROTEZIONE MOTORE	IP 55
VELOCITA'	1,5 mt/min
POTENZA AGITATORE	HP 5,5
VELOCITA' DI ROTAZIONE	giri/min 60

LEGENDA

POS	DENOMINAZIONE	Q.TA'
1	GRUPPO MOTORIZZAZIONE	1
2	GRUPPO RASCHIANTE	1
3	GRUPPO ROTANTE	1
4	PASSERELLA	1
5	PARATOIE COMPLESSIVO	6
6	CONO DEFFETTORE	1
7	AGITATORE	1
8	CONO INTERNO	1
9	CANALETTE RADIALI	16
10	TUBO DN 200 ESTRAZIONE FANGO	1
11	TUBO DN 400 ENTRATA ACQUA GREZZA	1
12	CILINDRO DEFFETTORE	1
13	CANALETTA RACCOLTA ACQUE CHIARIFICATE	1

SEZIONE A-A OPERE CIVILI

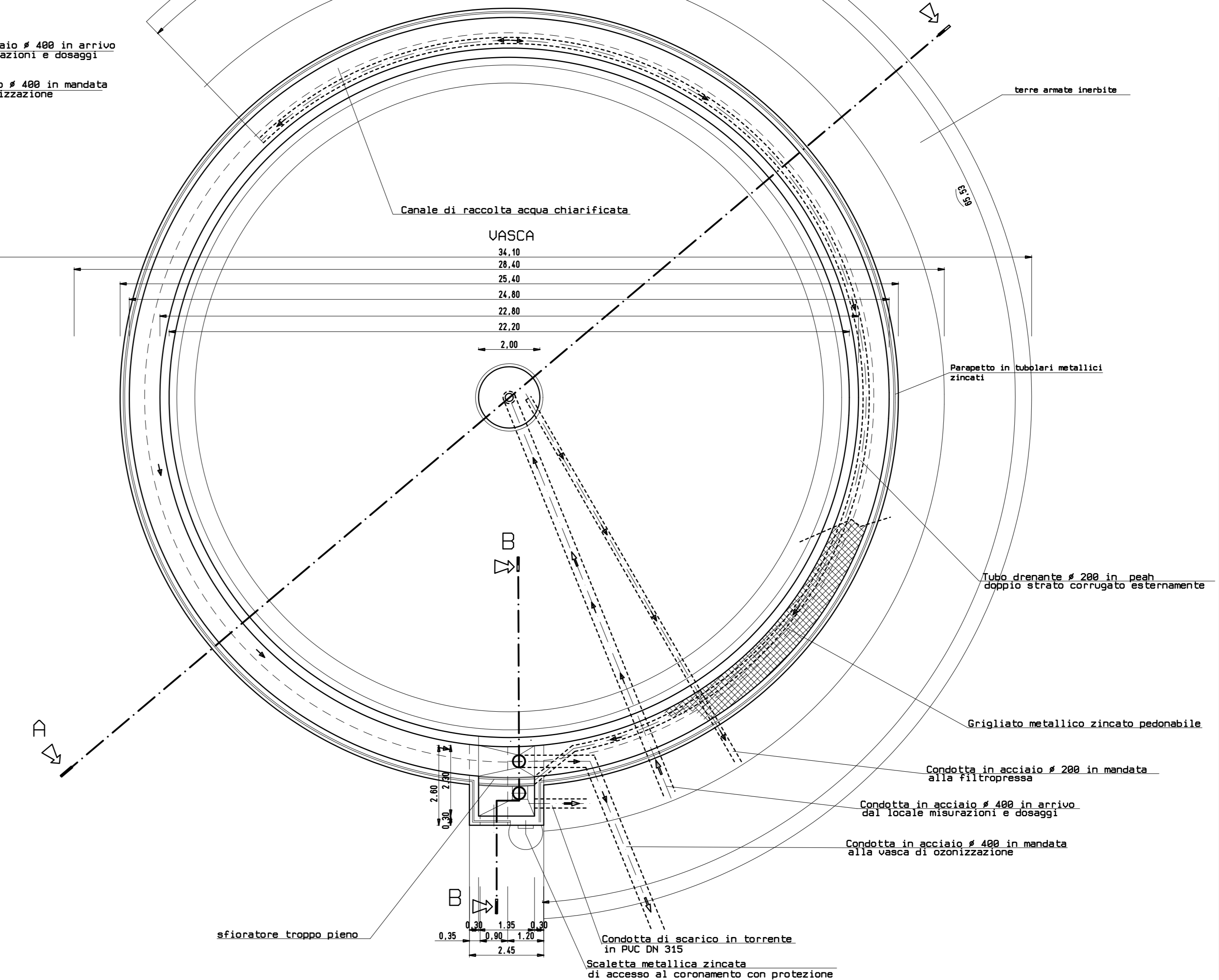
(Scala 1:50)



STAZIONE DI CHIARIFLOCCULAZIONE  
OPERE CIVILI

(Scala 1:100)

PIANTA



CONSORZIO DI BONIFICA DELLA  
BARAGGIA BIELLESE E VERCELLESE

RIFACIMENTO INVASO SUL TORRENTE SESSERA IN SOSTITUZIONE  
DELL'ESISTENTE PER IL SUPERAMENTO DELLE CRISI  
IDRICHE RICORRENTI, IL MIGLIORAMENTO DELL'EFFICIENZA IDRICA  
DEGLI INVASI ESISTENTI SUI TORRENTI RAVASANELLA ED OSTOLA,  
LA VALORIZZAZIONE AMBIENTALE DEL COMPRESORIO

DATA  
APRILE 2010

AMBIENTAMENTO  
PROGETTO

TAVOLA N.  
DI 72

SCALA DISSEGNO  
1:50-100

PROGETTA N. 103310  
ARCH. M. DI 101  
FILE: 103310-01072

UTILIZZAZIONE IDROPOTABILE

VASCA DI CHIARIFLOCCULAZIONE IN PROGETTO  
SBARRAMENTO SUL T. RAVASANELLA  
PIANTE E SEZIONI

PROGETTO DEFINITIVO

REVISORIO	ELABORATO	DATA	REVISIONE	APPROVAZIONE