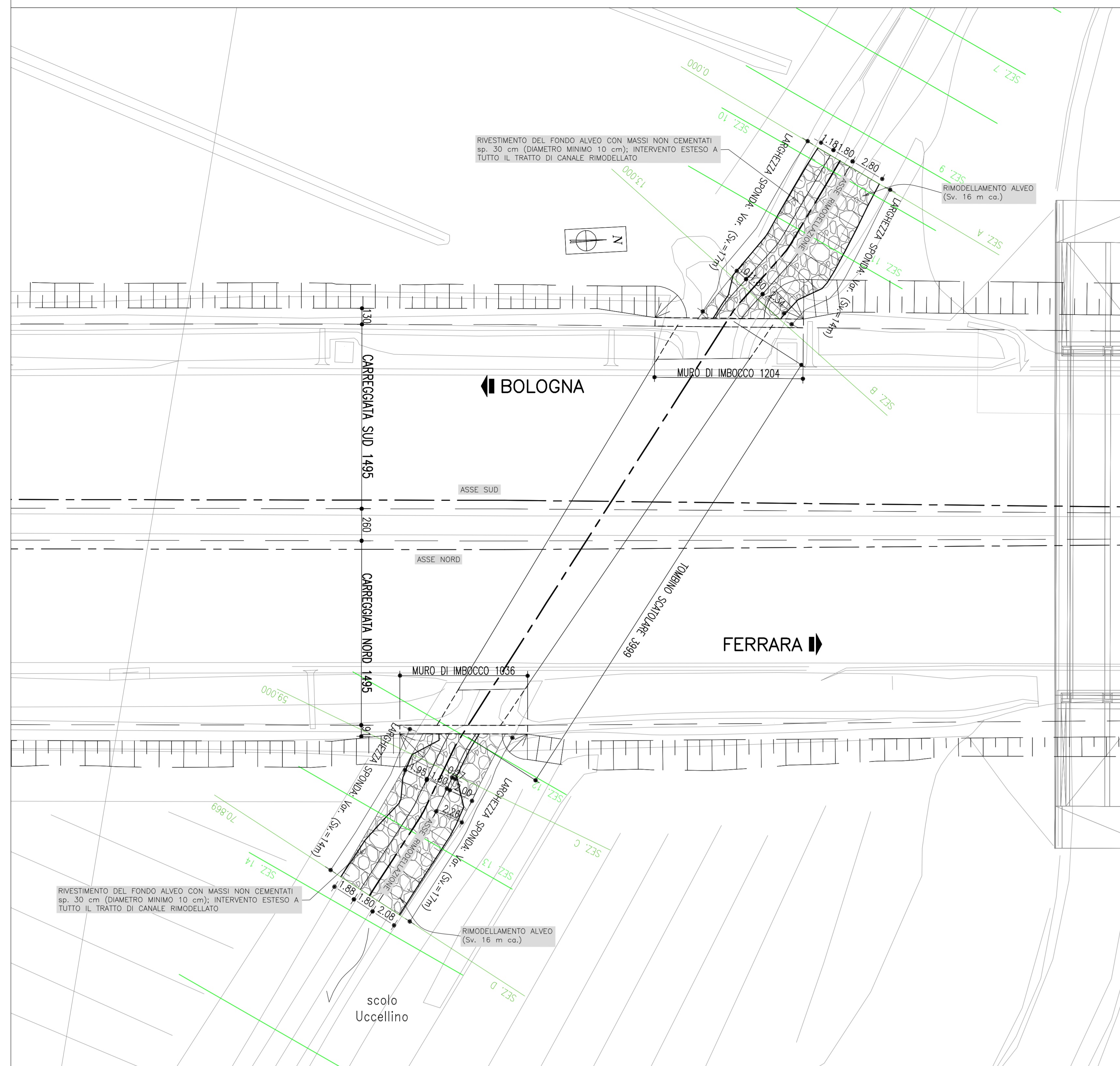
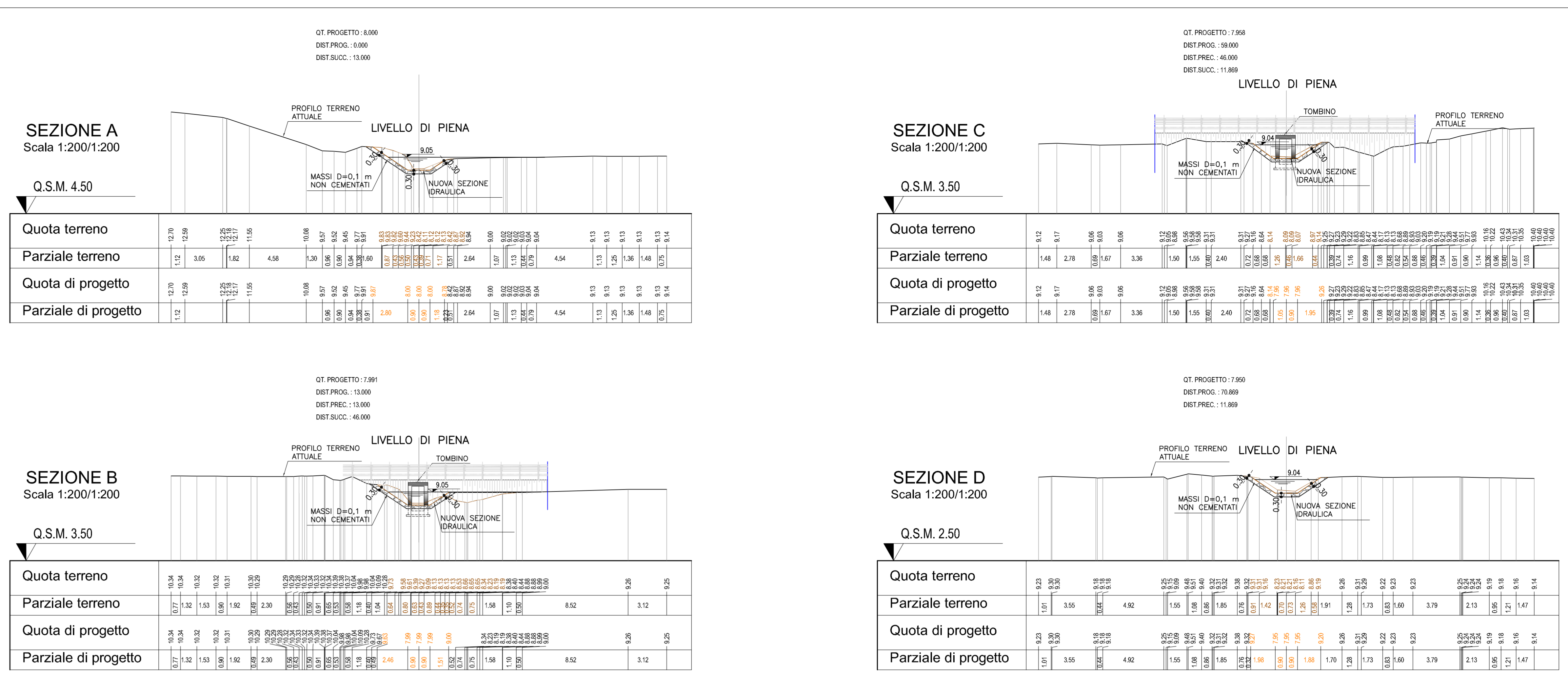


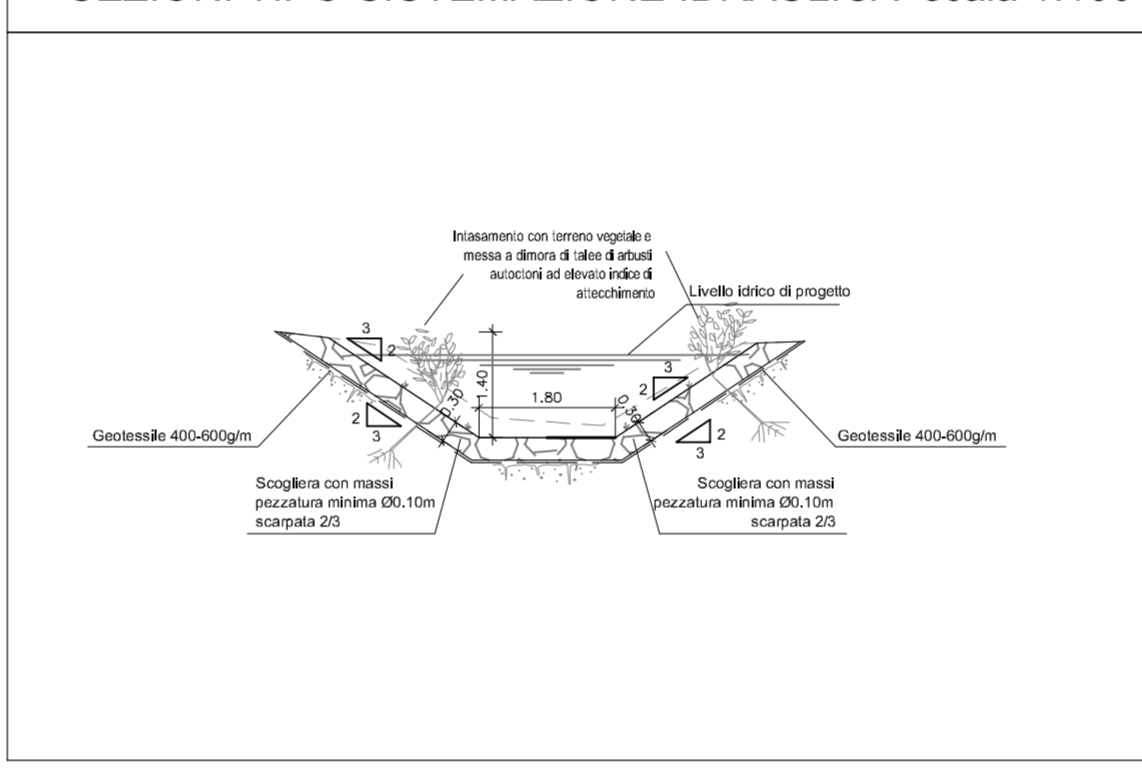
PLANIMETRIA SISTEMAZIONE IDRAULICA scala 1:200



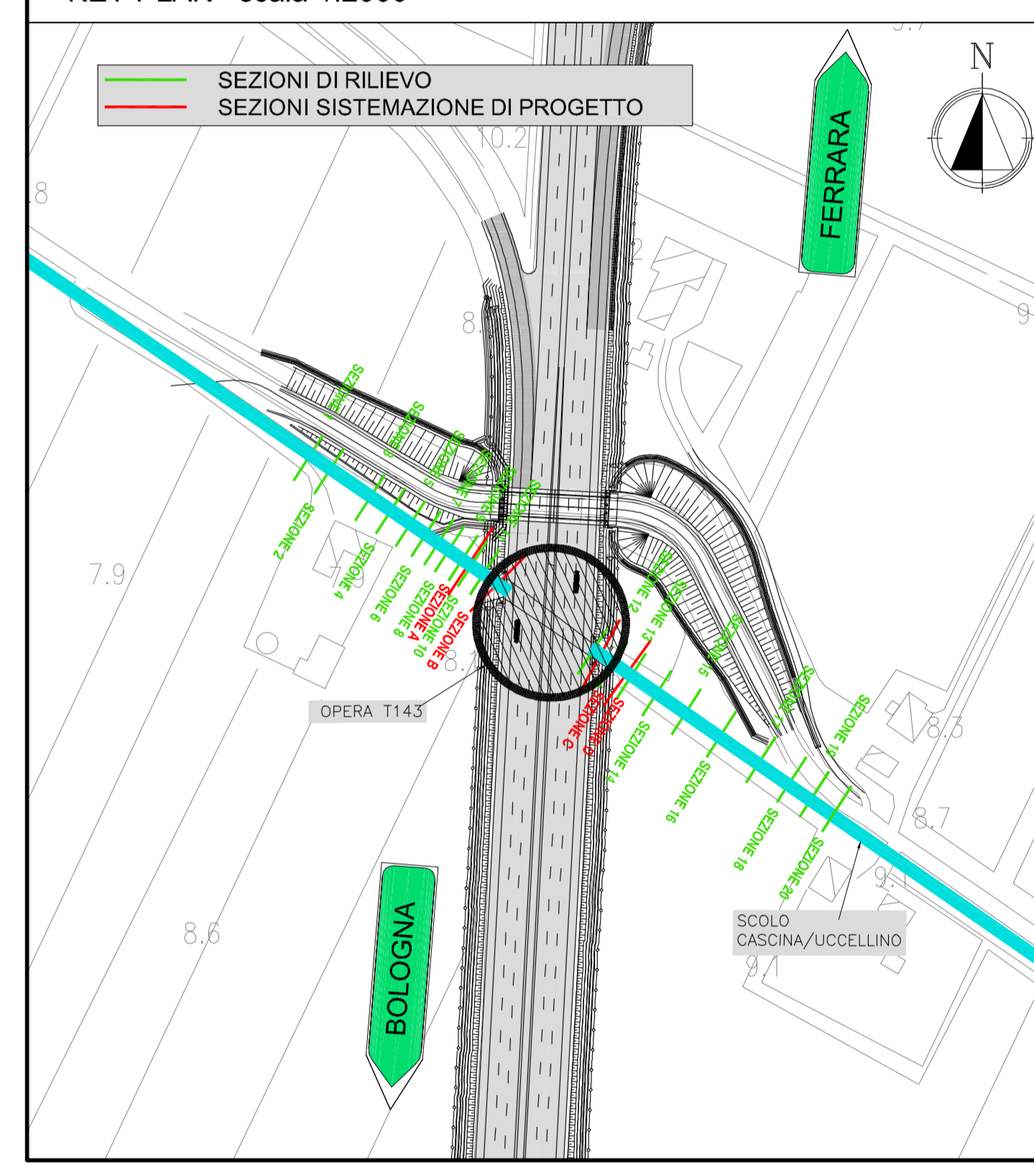
SEZIONI SISTEMAZIONE IDRAULICA scala 1:200



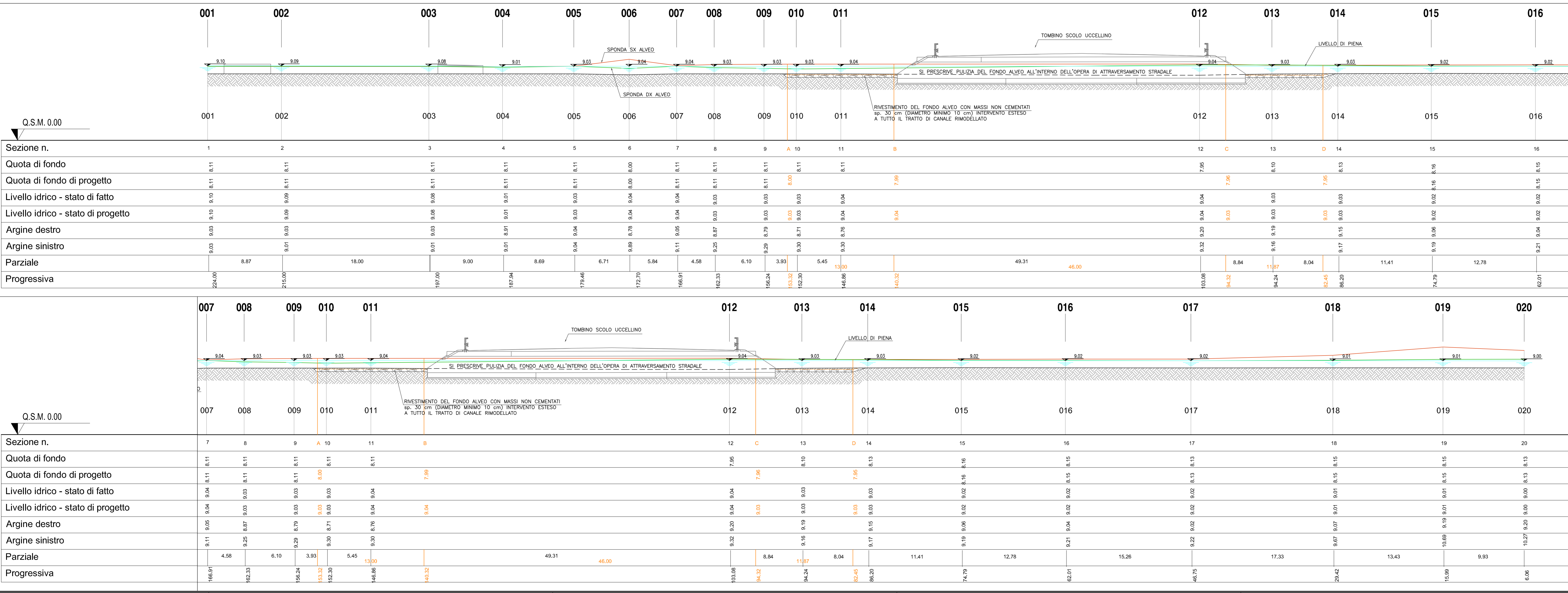
SEZIONI TIPO SISTEMAZIONE IDRAULICA scala 1:100



KEY PLAN scala 1:2000



PROFILO SISTEMAZIONE IDRAULICA ALVEO INCISO scala 1:200



autostrade // per l'italia

AUTOSTRADA (A13) : BOLOGNA-PADOVA
TRATTO: BOLOGNA - FERRARA

AMPLIAMENTO ALLA TERZA CORSIA
TRATTO: BOLOGNA ARCOVEGGIO - FERRARA SUD

PROGETTO DEFINITIVO

AU - CORPO AUTOSTRADALE

INTERFERENZE IDROGRAFICHE

INTERFERENZE SECONDARIE

SECOLO UCCELLINO/SECOLO CASCINA
INTERVENTI DI SISTEMAZIONE IDRAULICA

IL PROGETTISTA SPERIMENTALE Ing. Paolo De Rossi Ord. Ingg. Pavia N. 1739 RESPONSABILE IDRAULICA		IL RESPONSABILE INTERAZIONE PRESTAZIONI SPEDALISTICHE Ing. Federico Ferrari Ord. Ingg. Milano N. 21082		IL DIRETTORE TECNICO Ing. Orlando Mazzoni Ord. Ingg. Pavia N. 1496	
CODICE IDENTIFICATIVO: 111306001PD0000000000000000IDR001600					
PROGETTO MANAGER Ing. Federico Ferrari Ord. Ingg. Milano N. 21082		SUPPORTO SPEDALISTICO Ing. Orlando Mazzoni Ord. Ingg. Pavia N. 1496		REVISIONE N. data 0 NOVEMBRE 2014 1 2 3 4	
VEDO DEL COMMITTENTE Ing. Orlando Mazzoni Ord. Ingg. Pavia N. 1496				VEDO DEL CONCESSIONARIO Ing. Orlando Mazzoni Ord. Ingg. Pavia N. 1496	