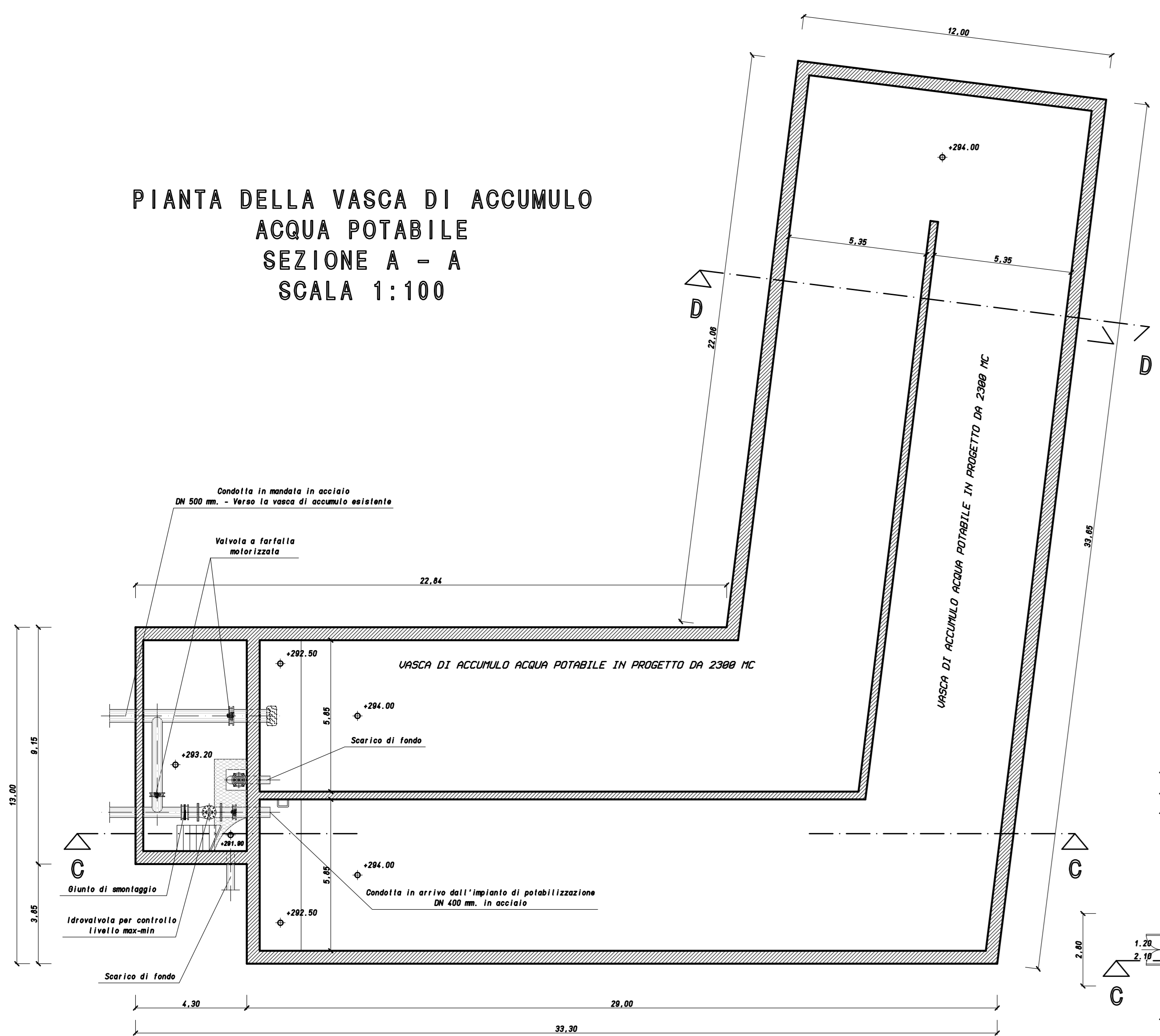
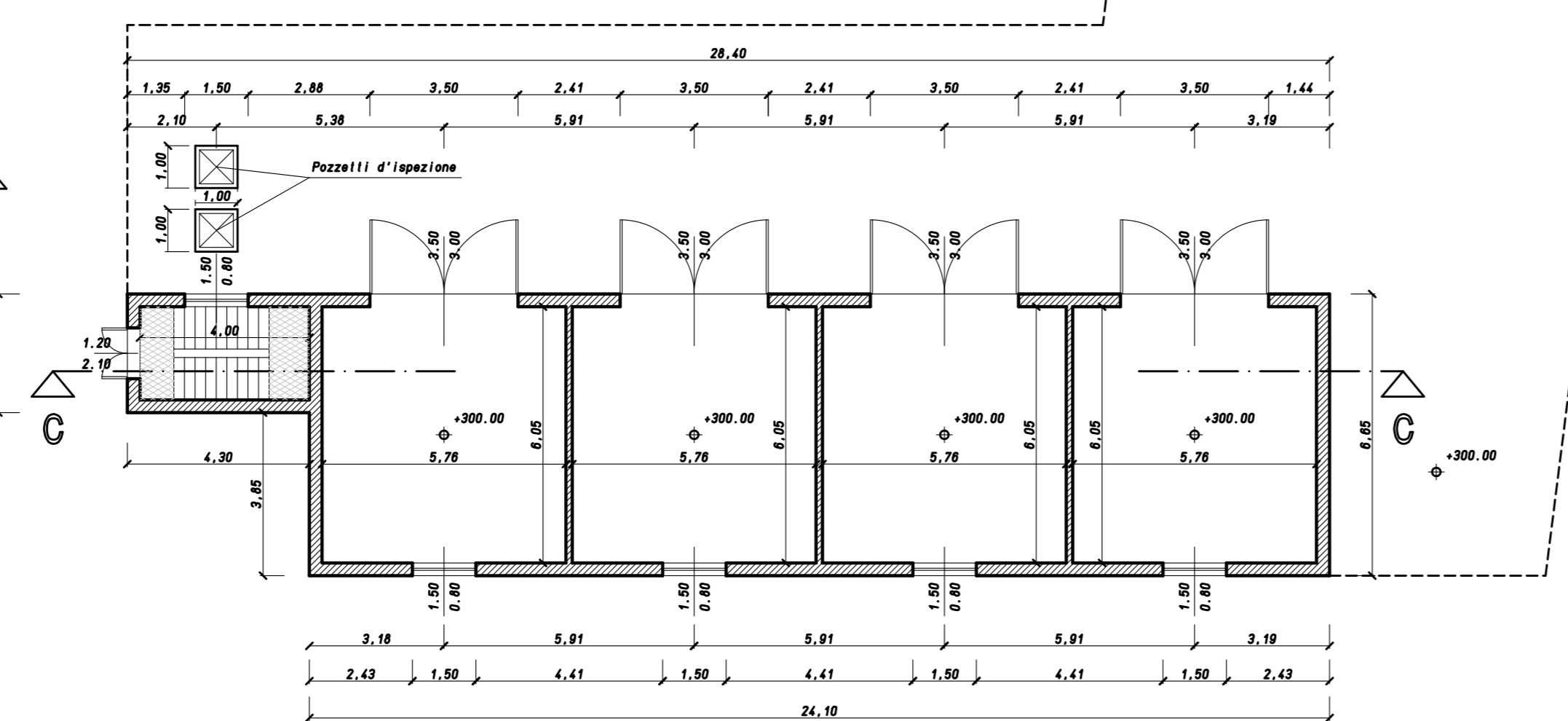


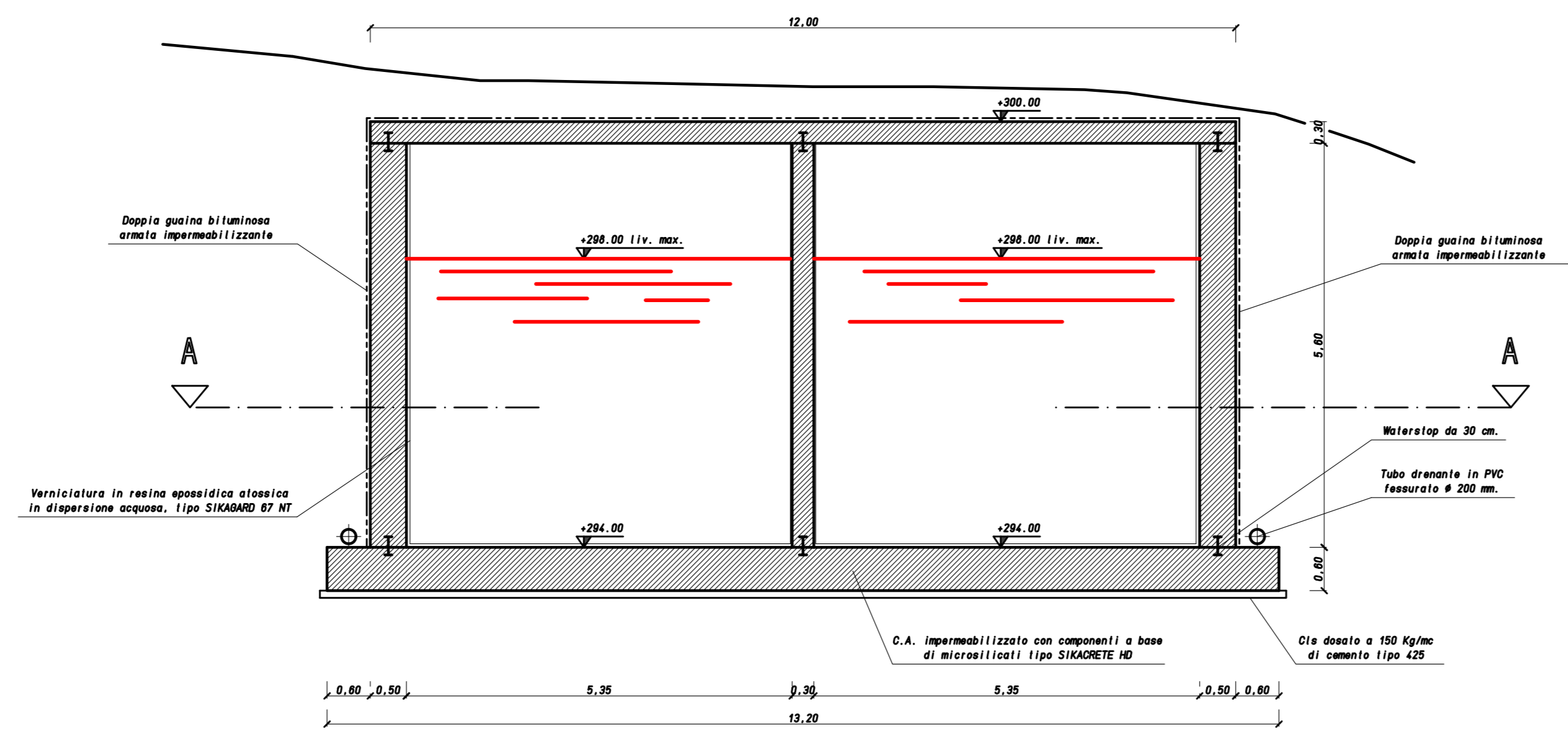
**PIANTA DELLA VASCA DI ACCUMULO  
ACQUA POTABILE  
SEZIONE A - A  
SCALA 1:100**



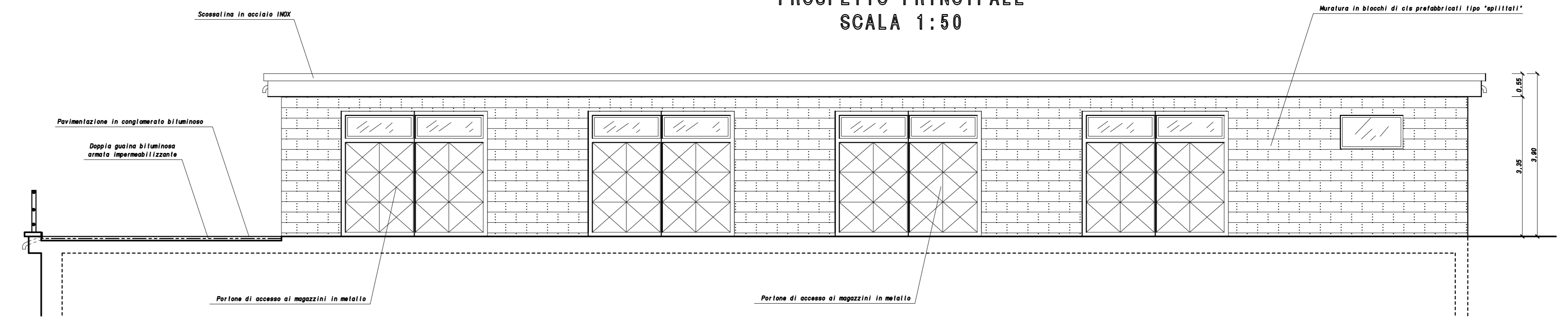
**PIANTA DEI MAGAZZINI  
SEZIONE B - B  
SCALA 1:100**



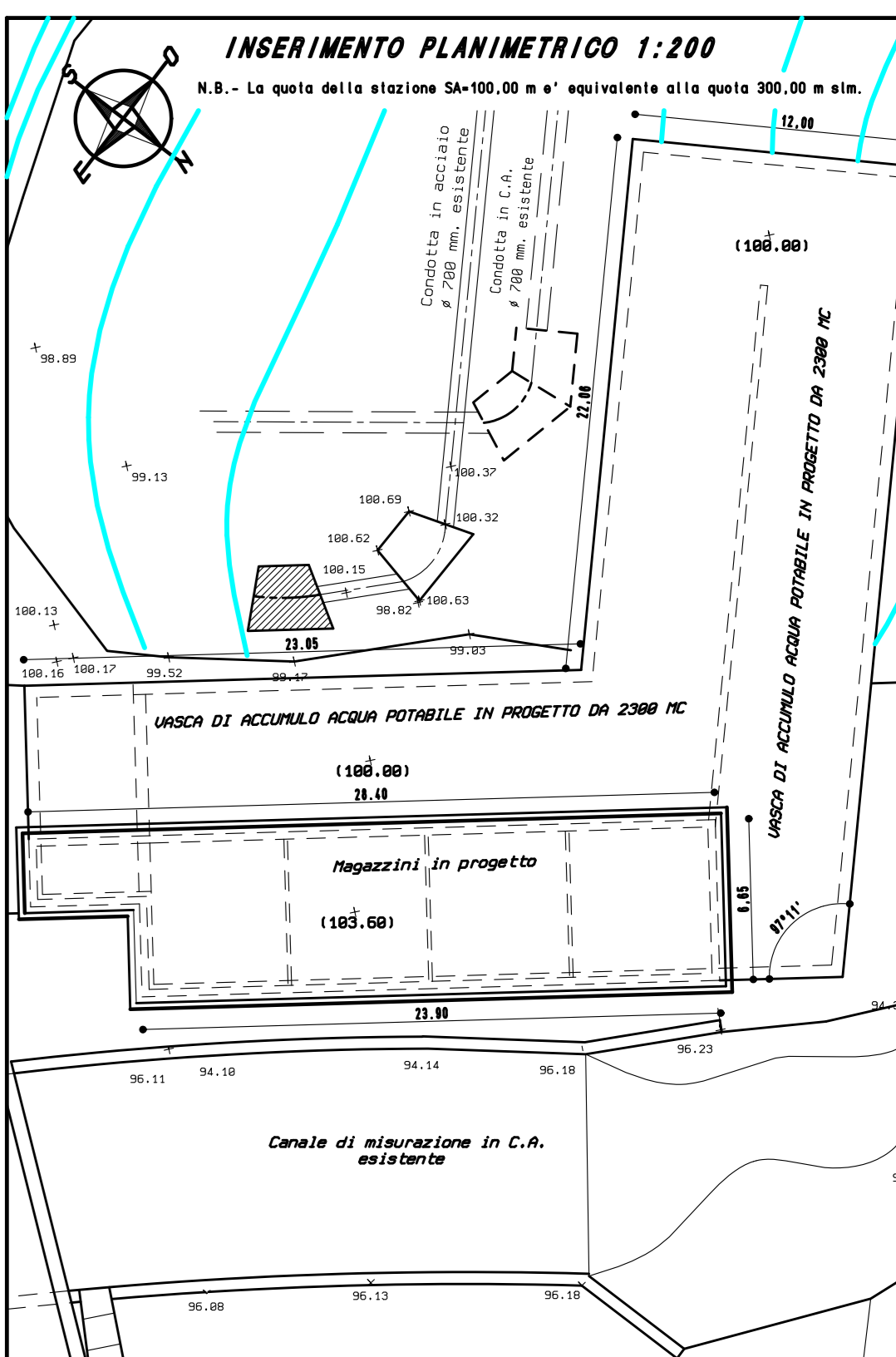
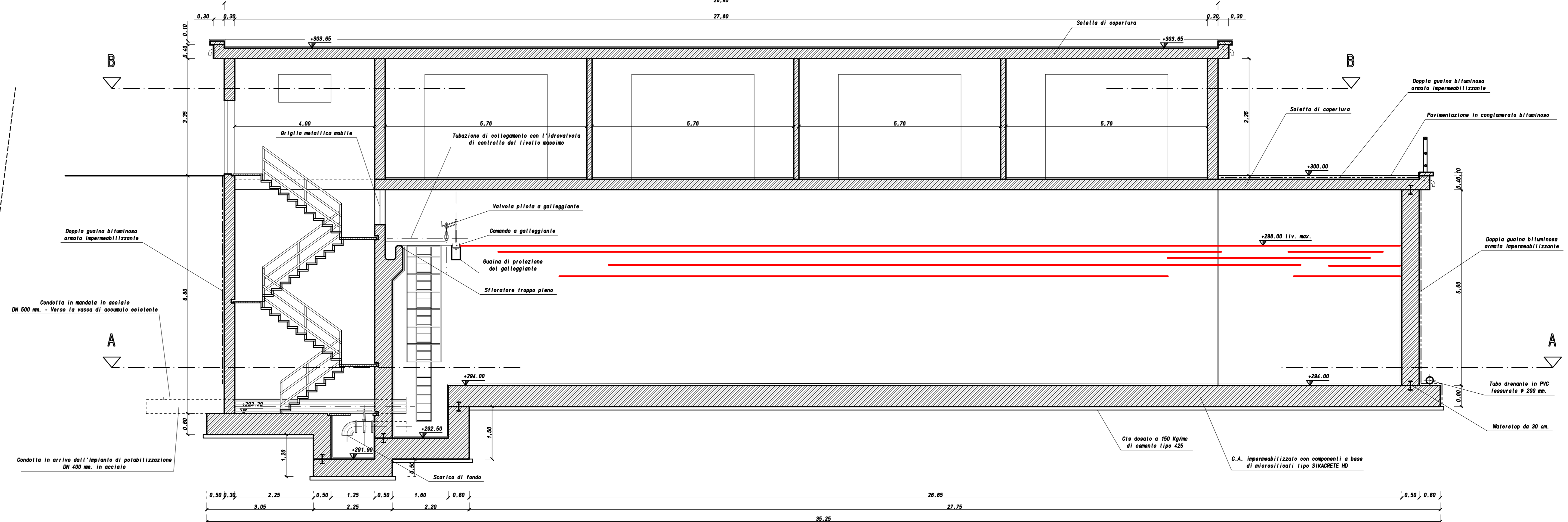
**SEZIONE D - D  
SCALA 1:50**



**PROSPETTO PRINCIPALE  
SCALA 1:50**



**SEZIONE C - C  
SCALA 1:50**



<b>CONSORZIO DI BONIFICA DELLA BARAGGIA BIELLESE E VERCELLESE</b>		DATA APRILE 2010	
<b>RIFACIMENTO INVASO SUL TORRENTE SESSERA IN SOSTITUZIONE DELL'ESISTENTE PER IL SUPERAMENTO DELLE CRISI IDRICHE RICORRENTI, IL MIGLIORAMENTO DELL'EFFICIENZA IDRICA DEGLI INVASI ESISTENTI SUI TORRENTI RAVANELLA ED OSTOLA, LA VALORIZZAZIONE AMBIENTALE DEL COMPRESORIO</b>		<b>ANNO DI 78</b>	
<b>ATTIVITÀ DI PROGETTAZIONE PROGETTO DEFINITIVO</b>		<b>SCALA INVERNA 1:100-50</b>	
<b>UTILIZZAZIONE IDROPOTABILE POTENZIAMENTO SISTEMA DI POTABILIZZAZIONE ESISTENTE SBARACCO SUL T. OSTOLA NUOVA VASCA DI ACCUMULO ACQUA POTABILE E MAGAZZINI PIANTA SEZIONI E PROSPETTO</b>		<b>PRATICA N. 10710</b>	
<b>PROGETTO DEFINITIVO</b>		<b>REDAZIONE REDAZIONE</b>	
REDAZIONE	DATA	SIGILLAZIONE	APPARIZIONE
ELABORAZIONE		VERIFICA	
CONTROLLI	FIRMA	VERIFICA	F.C.